

**ПРОЕКТ
ЛЕСОВОССТАНОВЛЕНИЯ**
(создание лесных культур)
на весну, осень 2022г.

Главная порода Ель европейская

Вид культур сплошные

(сплошные, подпологовые, реконструкция)

Арендатор лесного участка: ООО «Алтын», № 19/3-2009-11, декл. № 7-2020 от 03.09.2020г.

(наименование, № дог.аренды, декларация, дата)

Площадь участка 8,0 га

План участка

Лесничество Лодейнопольское

Участковое лесничество Кондушское

Урочище (при наличии)

Номер(а) лесного квартала 26

Номер(а) лесотаксационного выдела 12,17

Масштаб 1:10 000

1. Категория лесокультурной площади: вырубка 2020г. состояние очистки удовлетворительное, кол-во пней (валунов) на 1 га до 600 шт., гарь-----г.; редина, пустырь, прогалина и т.д.
2. Рельеф, почвы, механический состав, степень влажности: в. 12,17-дренированные равнины с несколько ослабленным стоком; грубогумусные, подзолистые супесчаные и суглинистые;
3. Напочвенный покров (важнейшие растения-индикаторы): в.12,17-черника,реже брусника, байник,грушанка, плаун, вейник лесной
4. Тип леса (тип вырубки), тип лесорастительных условий: в.12,17-ЧС В2, ельник черничный свежий
5. Наличие естественного возобновления (по породам), тыс.шт./га; размещение, средняя высота, м: отсутствует
6. Зараженность почвы вредителями, вид: в связи с отсутствием признаков заселения вредных организмов обследование на участке не проводилось
7. Состав, возраст, полнота, класс бонитета реконструируемого насаждения: не планируется
8. Способ реконструкции: ширина и направление коридоров, кулис, площадь расчищенных коридоров от общей площади реконструируемого участка (в %): не планируется
9. Сроки и виды подготовки площади, применяемые машины и орудия: июль-ноябрь 2021г трактором ТДТ-55 с плугом ПЛМЛ-001
10. Способы и время обработки почвы (механизированная, ручная, сплошная, полосами, бороздами, площадками и т.д.), глубина обработки почвы, применяемые машины и орудия: механизированная подготовка почвы бороздами на глубину до 12 см в июле-ноябре 2021г.
11. Размещение и размеры площадок, полос, борозд на площади и их направление: размещение борозд на площади, по возможности равномерное
12. Метод и способ создания культур (посадка сеянцами, саженцами, посев рядовой, строчно-луночный, ручной, механизированный): ручная посадка сеянцев ели европейской под меч Колесова в два отвала в шахматном порядке
13. Количество посадочных (посевных) мест на 1 га, тыс.шт.: 3,0
14. Размещение посадочных (посевных) мест, расстояние между рядами: 4-6, в рядах 0.6-0.9 м
15. Схема смешения пород: Е-Е-Е
16. Потребность в посадочном (посевном) материале на 1 га, 3,0 тыс.шт. (кг) и на всю площадь по породам: ель европейская 24,0 тыс. шт. (кг)
17. Характеристика посадочного (посевного) материала по породам, возраст сеянцев, саженцев: сеянцы ели европейской 3-4 летние с ОКС из питомника Лодейнопольского Лесничества; класс качества семян, их происхождение, лесосеменной район: 2-ой лесосеменной район
18. Способ подготовки семян к посеву не проводится
19. Виды и способы агротехнических уходов, их кратность: ручная оправка от завала, заноса – однократно на 2,3,4 годы
20. Виды и способы лесоводственных уходов, их кратность: уничтожение травянистой и нежелательной древесной растительности по мере необходимости
21. Противопожарные мероприятия, протяженность, ширина мин полос: лесокультурная площадь окаймлена по периметру мин полосой частично
22. Намечаемый год перевода культур в лесопокрывную площадь 2030
23. Показатели оценки восстанавливаемых лесов для признания работ по лесовосстановлению завершенными (возраст, количество деревьев главных лесных пород, средняя высота) согласно приложению 3 Правил лесовосстановления

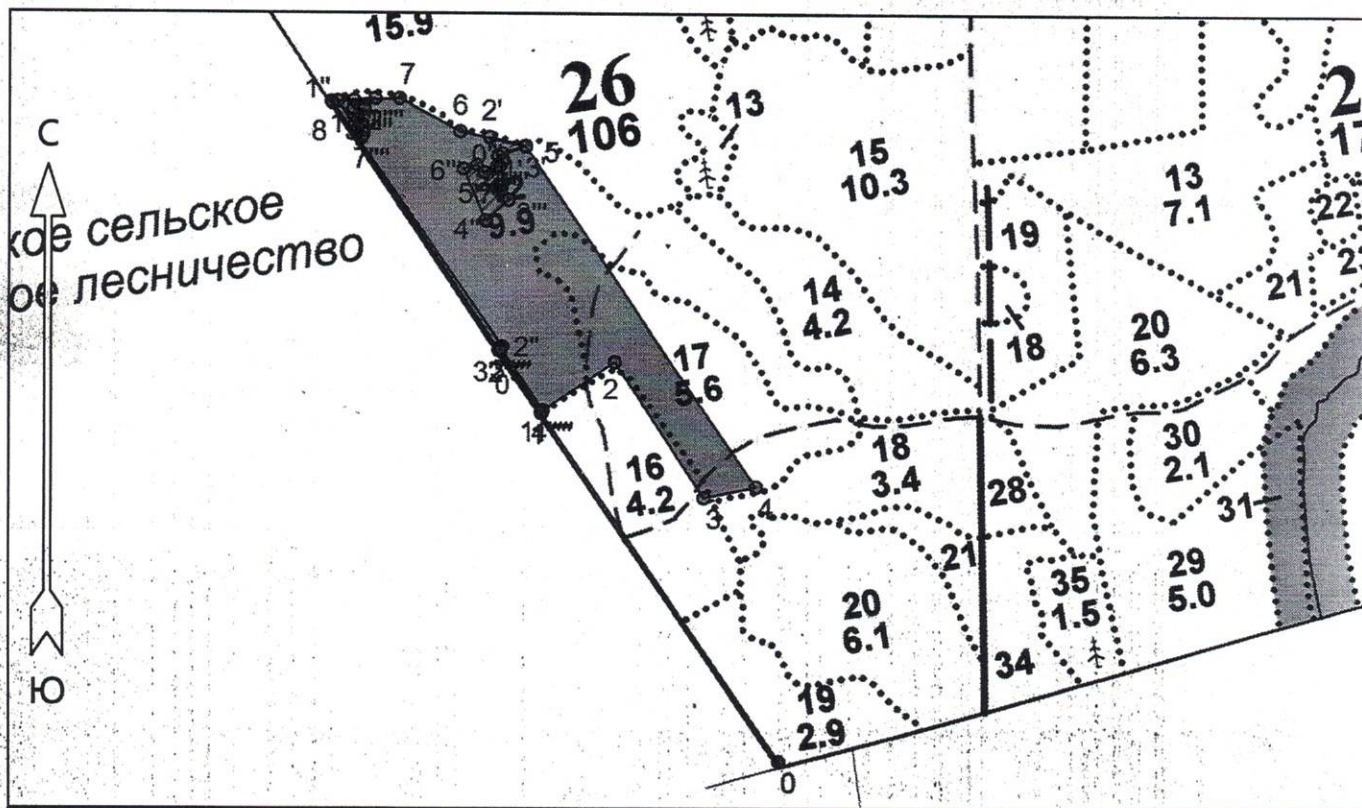
Составил (арендатор): Ведущий специалист Пожитнов Д.А. «19» 07 2021 г.
по лесу ООО «Алтын»

(должность) (Ф.И.О.) (подпись) (дата)
Проверил (лесничий): Кондушского участкового Адамова С.Н. «19» 07 2021 г.
лесничества (Ф.И.О.) (подпись) (дата)

Проверил (инженер по лесовосстановлению): Степанович А.А. «27» 07 2021 г.
(Ф.И.О.) (подпись) (дата)

Учено с внесением следующих замечаний —

Главный лесничий: Леонтьев В.Н. «24» 07 2021 г.
(Ф.И.О.) (подпись) (дата)



Условные обозначения

Эксплуатационный участок



Неэксплуатационный участок



| | | | |
|---|---------------------------|---------------------------------|--|
| Площадь общая, га | | Площадь эксплуатационная, га | |
| 8.8 | | 8.0 | |
| Экспликация объекта | | | |
| Порядковый номер характерной (поворотной) точки | Геодезические координаты* | | |
| | X | Y | |
| Привязка | | | |
| 0 | 539772.758 | 3222129.200 | |
| Лесосека | | | |
| 1 | 540239.939 | 3221818.948 | |
| 2 | 540307.149 | 3221916.715 | |
| 3 | 540124.385 | 3222033.532 | |
| 4 | 540138.273 | 3222102.312 | |
| 5 | 540592.118 | 3221800.974 | |
| 6 | 540612.850 | 3221714.215 | |
| 7 | 540657.068 | 3221634.470 | |
| 8 | 540652.131 | 3221545.299 | |
| Номера точек | Румбы линий | Длина линий | |
| Привязка | | | |
| 0 - 1 | СЗ 34° | 560 | |
| Лесосека | | | |
| 1 - 2 | СВ 55° | 118 | |
| 2 - 3 | ЮВ 33° | 217 | |

| | | |
|---|---------------------------|-------------|
| 3 - 4 | СВ 78° | 70 |
| 4 - 5 | СЗ 34° | 544 |
| 5 - 6 | СЗ 77° | 89 |
| 6 - 7 | СЗ 61° | 91 |
| 7 - 8 | ЮЗ 86° | 89 |
| 8 - 1 | ЮВ 34° | 496 |
| Экспликация объекта | | |
| Порядковый номер характерной (поворотной) точки | Геодезические координаты* | |
| | X | Y |
| Привязка | | |
| 5 | 540592.118 | 3221800.974 |
| 1' | 540580.029 | 3221763.805 |
| 2' | 540604.859 | 3221752.985 |
| 3' | 540593.082 | 3221800.594 |
| Номера точек | Румбы линий | Длина линий |
| 5 - 1' | ЮЗ 72° | 39 |
| 1' - 2' | СЗ 24° | 27 |
| 2' - 3' | ЮВ 77° | 49 |
| Экспликация объекта | | |
| Порядковый номер характерной (поворотной) точки | Геодезические координаты* | |
| | X | Y |
| Привязка | | |

| | | |
|---|---------------------------|-------------|
| 1 | 540239.939 | 3221818.948 |
| Лесосека | | |
| 0" | 540323.367 | 3221763.555 |
| 1" | 540653.733 | 3221544.275 |
| 2" | 540328.790 | 3221768.187 |
| 3" | 540323.789 | 3221763.274 |
| Номера точек | Румбы линий | Длина линий |
| Привязка | | |
| 1 - 0" | СЗ 34° | 100 |
| Лесосека | | |
| 0" - 1" | СЗ 34° | 396 |
| 1" - 2" | ЮВ 35° | 394 |
| 2" - 3" | ЮЗ 44° | 7 |
| Экспликация объекта | | |
| Порядковый номер характерной (поворотной) точки | Геодезические координаты* | |
| | X | Y |
| Привязка | | |
| 3' | 540593.082 | 3221800.594 |
| 0" | 540583.348 | 3221769.764 |
| Лесосека | | |
| 1" | 540573.348 | 3221770.209 |
| 2" | 540565.283 | 3221766.190 |
| 3" | 540520.714 | 3221777.769 |

* - Координаты получены при помощи навигатора GARMIN 64 st (указывается наименование и марка прибора, с помощью которого определены географические координаты). Географические координаты пересчитаны в геодезические координаты в системе координат МСК-47 Ленинградской области - зона 3.

| | | |
|------------------|------------|-------------|
| 4 ^{'''} | 540493.496 | 3221747.010 |
| 5 ^{'''} | 540562.834 | 3221718.188 |
| 6 ^{'''} | 540567.964 | 3221735.484 |
| 7 ^{'''} | 540557.976 | 3221745.327 |
| 8 ^{'''} | 540565.173 | 3221761.867 |

| Номера точек | Румбы линий | Длина линий |
|-------------------------------------|-------------|-------------|
| Привязка | | |
| 3' - 0 ^{'''} | ЮЗ 72° | 32 |
| 0 ^{'''} - 1 ^{'''} | ЮВ 3° | 10 |
| Лесосека | | |
| 1 ^{'''} - 2 ^{'''} | ЮЗ 26° | 9 |
| 2 ^{'''} - 3 ^{'''} | ЮВ 15° | 46 |
| 3 ^{'''} - 4 ^{'''} | ЮЗ 48° | 41 |
| 4 ^{'''} - 5 ^{'''} | СЗ 23° | 75 |
| 5 ^{'''} - 6 ^{'''} | СВ 73° | 18 |
| 6 ^{'''} - 7 ^{'''} | ЮВ 45° | 14 |
| 7 ^{'''} - 8 ^{'''} | СВ 66° | 18 |
| 8 ^{'''} - 1 ^{'''} | СВ 46° | 12 |

Экспликация объекта

| Порядковый номер характерной (поворотной) точки | Геодезические координаты* | |
|---|---------------------------|-------------|
| | X | Y |
| 1 ^{'''} | 540654.171 | 3221552.182 |
| 2 ^{'''} | 540657.261 | 3221602.203 |
| 3 ^{'''} | 540646.788 | 3221587.522 |
| 4 ^{'''} | 540654.907 | 3221573.698 |
| 5 ^{'''} | 540643.966 | 3221572.458 |
| 6 ^{'''} | 540642.799 | 3221587.447 |
| 7 ^{'''} | 540605.997 | 3221583.276 |

| Номера точек | Румбы линий | Длина линий |
|-------------------------------------|-------------|-------------|
| 1 ^{'''} - 2 ^{'''} | СВ 86° | 50 |
| 2 ^{'''} - 3 ^{'''} | ЮЗ 54° | 18 |
| 3 ^{'''} - 4 ^{'''} | СЗ 60° | 16 |
| 4 ^{'''} - 5 ^{'''} | ЮЗ 6° | 11 |
| 5 ^{'''} - 6 ^{'''} | ЮВ 86° | 15 |
| 6 ^{'''} - 7 ^{'''} | ЮЗ 6° | 37 |
| 7 ^{'''} - 1 ^{'''} | СЗ 33° | 57 |

Экспликация объекта

| Порядковый номер характерной (поворотной) точки | Геодезические координаты* | |
|---|---------------------------|-------------|
| | X | Y |
| 1 ^{'''} | 540239.492 | 3221819.088 |
| 2 ^{'''} | 540323.067 | 3221763.965 |
| 3 ^{'''} | 540325.920 | 3221766.769 |
| 4 ^{'''} | 540242.807 | 3221821.782 |

| Номера точек | Румбы линий | Длина линий |
|-------------------------------------|-------------|-------------|
| 1 ^{'''} - 2 ^{'''} | СЗ 34° | 100 |
| 2 ^{'''} - 3 ^{'''} | СВ 44° | 4 |
| 3 ^{'''} - 4 ^{'''} | ЮВ 34° | 100 |
| 4 ^{'''} - 1 ^{'''} | ЮЗ 39° | 4 |

Лесосека

| Номер лесосеки | Площадь лесосеки, га |
|------------------|----------------------|
| Основной полигон | 8.0 |
| Полигон 2 | 0.1 |
| Полигон 3 | 0.3 |
| Полигон 4 | 0.3 |
| Полигон 5 | 0.1 |