

ПРОЕКТ
ЛЕСОВОССТАНОВЛЕНИЯ
(создание лесных культур)
на весну 2022 г.

Главная порода : Ель

Вид культур : Сплошные

(сплошные, подпологовые, реконструкция)

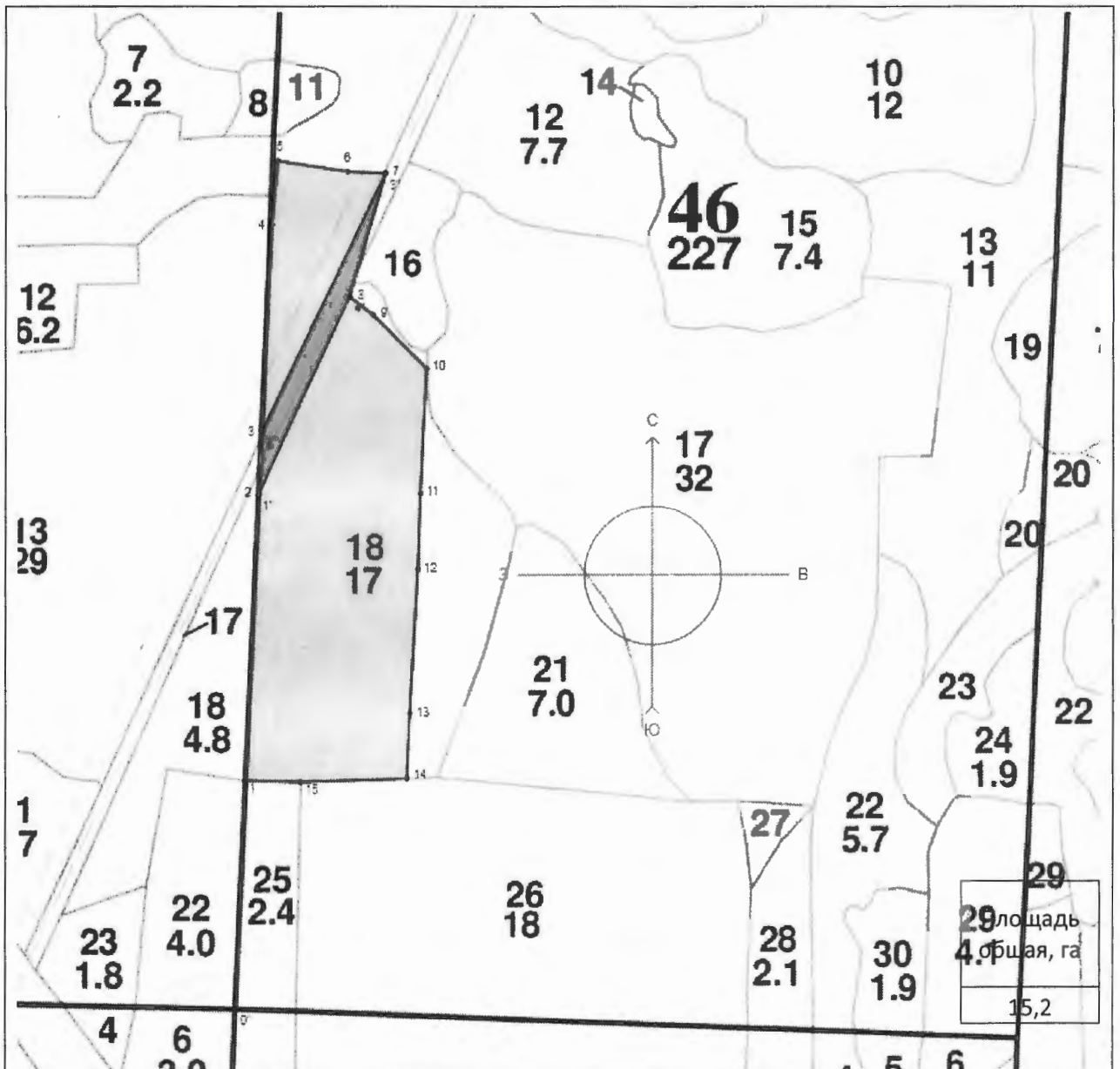
Арендатор лесного участка АО « Содружество », 2-2008-12-62-3 от 09.12.2008 г
л/д № 7-2021 от 10.12.2020 г.

(наименование, № дог. аренды, декларация, дата)

Площадь участка : 15,2 га

План участка

Лесничество (лесопарк) Любанское
Участковое лесничество Дубовицкое
Урочище (при наличии) _____
Номер(а) лесного квартала 46
Номер(а) лесотаксационного выдела 1,18
Масштаб 1:10000



Вх 01-03-315 от 28.02.22

Экспликация участка						
Номера точек	Геодезические координаты		Направление румбы (азимуты) линий, °	Длина линий, м		
	Геодезическая широта	Геодезическая долгота				
Привязка						
0	353163.06	2240943.99		2°.11'	309.6	
Объект						
Катег. земель	Площадь участка, га	Номера точек	Геодезические координаты		Направление румбы (азимуты) линий, °	Длина линий, м
			Геодезическая широта	Геодезическая долгота		
Земли лесного фонда	15,2	1	351474.28	2251475.69	2°.44'	387.8
		2	351861.88	2251494.12	2°.39'	84.5
		3	351946.30	2251498.01	2°.44'	281.5
		4	352227.71	2251511.34	5°.19'	87.2
		5	352314.61	2251519.42	98°.37'	95.7
		6	352300.29	2251614.33	92°.20'	51.5
		7	352298.21	2251665.93	196°.09'	175.0
		8	352130.03	2251617.20	127°.54'	40.2
		9	352105.33	2251649.01	135°.00'	103.8
		10	352031.91	2251722.65	182°.47'	169.5
		11	351862.52	2251714.48	181°.47'	103.7
		12	351758.82	2251711.30	183°.13'	193.7
		13	351565.33	2251700.50	182°.36'	88.2
		14	351477.16	2251696.52	268°.06'	144.7
		15	351472.33	2251551.47	271°.30'	75.6

* - Геодезические координаты получены при помощи GPS/ГЛОНАСС приемника Topcon GRS-1 (указывается наименование и марка прибора, с помощью которого определены геодезические координаты) в системе координат МСК 47 зона 2 (указывается система координат, в которой представлены геодезические координаты, рекомендуем предоставлять геодезические координаты в местной системе МСК 47 с указанием зоны)

1. Категория лесокультурной площади: вырубка 2021 г. состояние очистки удовл., кол-во пней (валунов) на 1 га 445 шт., гарь -г.; редины, пустырь, прогалины и т.д. _____
2. Рельеф, почвы, механический состав, степень влажности дренированные равнины с несколько ослабленным стоком, почвы грубогумусовые, подзолистые, супесчаные и суглинистые.
3. Напочвенный покров (важнейшие растения-индикаторы) черника реже брусника, майник, грушанка, плаун, вейник лесной
4. Тип леса (тип вырубки), тип лесорастительных условий : ЧС/В2 ельник черничный свежий (ЧС) вырубка кипрейная(К).
5. Наличие естественного возобновления (по породам), тыс.шт./га; размещение, средняя высота, м
осина-0,5 тыс.шт./га, размещение равномерное.Нсп-0,5м
береза 0,5 тыс.шт./га, размещение равномерное.Нсп-0,5м
6. Зараженность почвы вредителями, вид : в связи с отсутствием на восстанавливаемой площади признаков заселения вредных организмов, обследование не производилось
7. Состав, возраст, полнота, класс бонитета реконструируемого насаждения : не проектируется
8. Способ реконструкции: ширина и направление коридоров, кулис, площадь расчищенных коридоров от общей площади реконструируемого участка (в %) : не проектируются
9. Сроки и виды подготовки площади, применяемые машины и орудия: частичная обработка почвы, устройство площадок (микро повышений) экскаватором 2 квартал 2022 г.

10. Способы и время обработки почвы (механизованная, ручная, сплошная, полосами, бороздами, площадками и т.д.), глубина обработки почвы, применяемые машины и орудия: механизованная, площадками, экскаватором.
11. Размещение и размеры площадок, полос, борозд на площади и их направление: ширина площадки не менее 1 метра, длина не менее 3,0 метров, количество площадок не менее 500 штук на гектар
12. Метод и способ создания культур (посадка сеянцами, саженцами, посев рядовой, строчно-луночный, ручной, механизированный): посадка сеянцами с открытой корневой системой, в площадки, относительно равномерно, ручной
13. Количество посадочных (посевных) мест на 1 га, тыс.шт. 3,0
14. Размещение посадочных (посевных) мест: в среднем 5-7 сеянца на площадку
15. Схема смешения пород : Е-Е-Е-Е
16. Потребность в посадочном (посевном) материале на 1 га : три тыс.шт., на всю площадь по породам 45,6 тыс. шт. сеянцев ели.
17. Характеристика посадочного (посевного) материала по породам: возраст сеянцев, саженцев _____, класс качества семян, их происхождение, лесосеменной район _____
- Паспорт на посадочный материал № _____ от _____, выдан _____
18. Способ подготовки семян к посеву : -
19. Виды и способы агротехнических уходов, их кратность: ручная оправка растений от завала травой и почвой, заноса песком, размыва и выдувания почвы, выжимания морозом, рыхление почвы с одновременным уничтожением травянистой и древесной растительности – 2022 до двух раз (при необходимости). Подавление, скашивание травянистой и древесно-кустарниковой растительности механическим способом – 2023 до двух раз (при необходимости). Подавление, скашивание травянистой и древесно-кустарниковой растительности механическим способом – 2024 до двух раз (при необходимости). При необходимости дополнение лесных культур.
20. Виды и способы лесоводственных уходов, их кратность: удаление нежелательной древесной и др.растительности: однократно, механизированный (при необходимости)
21. Противопожарные мероприятия, протяженность, ширина мин полос создание мин.полосы шириной не менее 1,4 м по сторонам 1-2,3-4,4-5,5-6,6-7,8-9,9-10,10-11,11-12,12-13,13-14,14-15,15-1 протяженностью 1,8 км
22. Намечаемый год перевода культур в лесопокрытую площадь : 2031 г.
23. Показатели оценки восстанавливаемых лесов для признания работ по лесовосстановлению выполненными (возраст, количество деревьев главных лесных пород, средняя высота): максимальный срок лесовосстановления 10 лет, не менее-2,0 тыс. шт. средняя высота не менее-0,7 м.

Составил (арендатор): мастер Шустов О.Г. _____ «02» февраля 2022 г.
(должность) (Ф.И.О.) (подпись)

Проверил : лесничий Дубовицкого участкового лесничества Шаморовский А.В.

_____ «28» _____ 2022 г.
(подпись)

Проверил : инженер по л/в 1кат. Колясок Н.П. _____ «28» _____ 2022 г.
(должность) (Ф.И.О.) (подпись)

Учено с внесением следующих замечаний : по факту создания культуры представить в ближайшее время паспорт не обработанной территории и внести уточнения в п. 17 дробного проекта

Главный лесничий : Матвиива О.П. _____ «28» _____ 2022 г.
(Ф.И.О.) (подпись)