

**ПРОЕКТ
ЛЕСОВОССТАНОВЛЕНИЯ
(создание лесных культур)
на весну 2022 г.**

Главная порода : Ель

Вид культур : Сплошные

(сплошные, подпологовые, реконструкция)

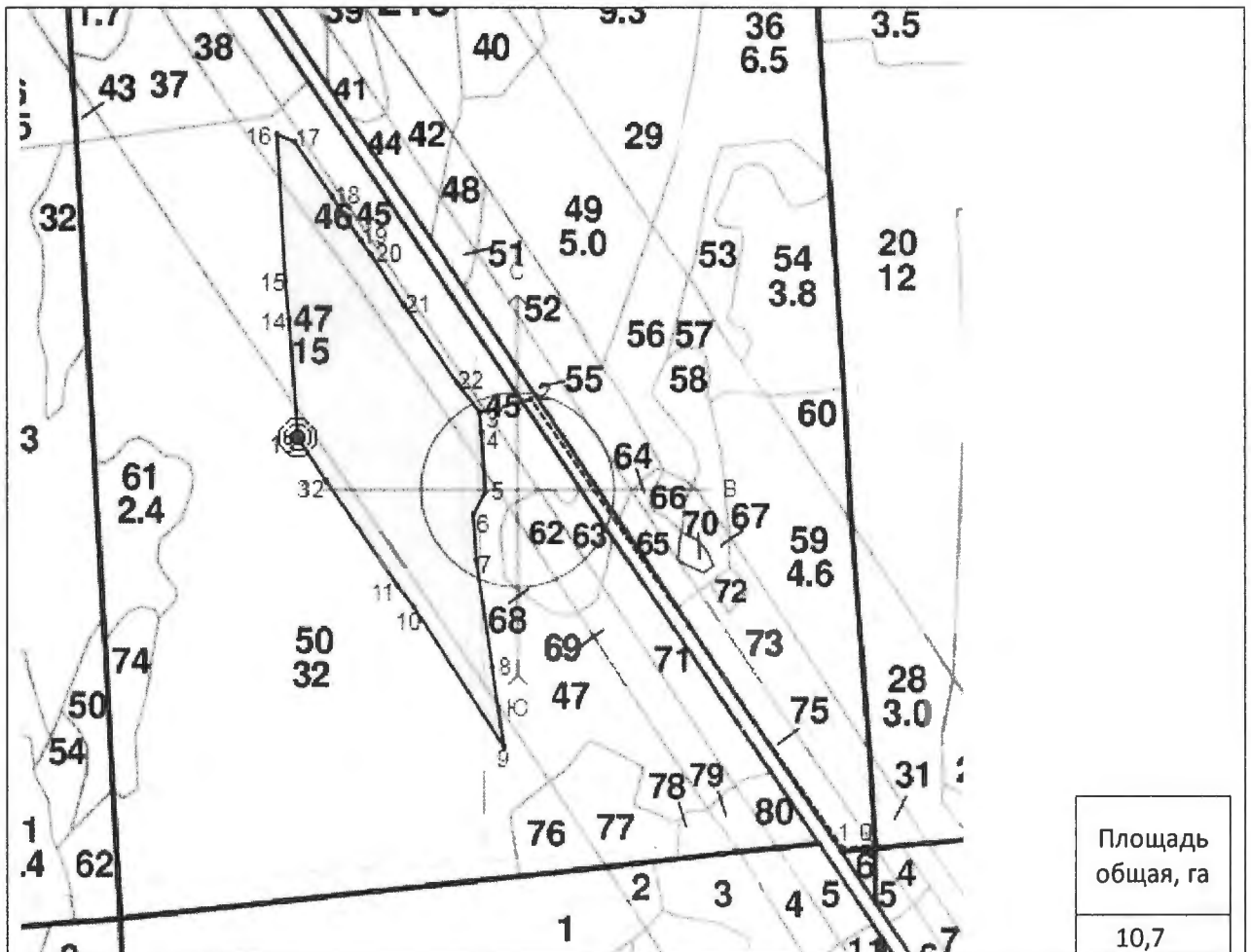
Арендатор лесного участка АО «Содружество», 2-2008-12-62-3 от 09.12.2008 г
д/д № 9-2020 от 01.09.2020 г.

(наименование, № дог. аренды, декларация, дата)

Площадь участка : 10,7 га

План участка

Лесничество (лесопарк) Любанское
 Участковое лесничество Дубовицкое
 Урочище (при наличии) _____
 Номер(а) лесного квартала 18
 Номер(а) лесотаксационного выдела 46, 47, 50
 Масштаб 1:10000



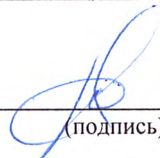
Экспликация участка				
Номера точек	Геодезические координаты		Направление румбы (азимуты) линий, °	Длина линий, м
	Геодезическая широта	Геодезическая долгота		
Привязка				

0	353161.67	2240953.21		265 ^o .17'	46.8	
1	353157.93	2240906.39		325 ^o .06'	743.2	
2	353768.98	2240481.58		256 ^o .01'	71.9	
Катег. земель	Площадь участка, га	Номера точек	Геодезические координаты		Направление румбы (азимуты) линий, °	Длина линий, м
			Геодезическая широта	Геодезическая долгота		
Земли лесного фонда	10,7	3	353751.78	2240411.61	175 ^o .08'	27.4
		4	353724.45	2240413.87	176 ^o .13'	81.5
		5	353643.05	2240419.05	208 ^o .15'	34.8
		6	353612.38	2240402.43	176 ^o .22'	63.0
		7	353549.50	2240406.27	171 ^o .31'	146.1
		8	353404.86	2240427.50	171 ^o .39'	108.4
		9	353297.53	2240443.00	326 ^o .52'	226.3
		10	353487.45	2240319.50	322 ^o .36'	35.9
		11	353516.07	2240297.69	326 ^o .08'	170.8
		12	353658.23	2240202.63	326 ^o .44'	71.1
		13	353717.85	2240163.67	355 ^o .58'	160.8
		14	353878.35	2240152.76	354 ^o .18'	52.1
		15	353930.24	2240147.70	356 ^o .56'	199.8
		16	354129.95	2240137.51	114 ^o .22'	25.8
		17	354119.23	2240161.05	145 ^o .16'	89.4
		18	354045.57	2240211.91	147 ^o .29'	71.6
		19	353985.09	2240250.30	144 ^o .24'	22.6
		20	353966.69	2240263.43	146 ^o .55'	82.0
		21	353897.81	2240308.12	145 ^o .33'	128.9
		22	353791.29	2240380.92	142 ^o .04'	50.0


* - Геодезические координаты получены при помощи GPS/ГЛОНАСС приемника Торсон GRS-1 (указывается наименование и марка прибора, с помощью которого определены геодезические координаты) в системе координат МСК 47 зона 2 (указывается система координат, в которой представлены геодезические координаты, рекомендуем предоставлять геодезические координаты в местной системе МСК 47 с указанием зоны)

1. Категория лесокультурной площади: вырубка 2020 г. состояние очистки удовл., кол-во пней (валунов) на 1 га 420 шт., гарь - г.; редина, пустырь, прогалина и т.д. _____
2. Рельеф, почвы, механический состав, степень влажности хорошо дренированные равнины, почвы модергумусные подзолистые суглинистые, иногда карбонатные
3. Напочвенный покров (важнейшие растения-индикаторы) кислица, майник, кочедыжник, линнея, вейник лесной, майник, сныть, герань лесная, сочевичник, грушанка, розга золотая
4. Тип леса (тип вырубки), тип лесорастительных условий КС/С2 ельник кисличный (КС) вырубка вейниковая(В).
5. Наличие естественного возобновления (по породам), тыс.шт./га; размещение, средняя высота, м
осина-0,5 тыс.шт./га, размещение равномерное. Нсп-0,5 м
береза -0,3 тыс.шт./га, размещение равномерное. Нсп-0,5 м
6. Зараженность почвы вредителями, вид в связи с отсутствием на восстанавливаемой площади признаков заселения вредных организмов, обследование не производилось
7. Состав, возраст, полнота, класс бонитета реконструируемого насаждения : не проектируется
8. Способ реконструкции: ширина и направление коридоров, кулис, площадь расчищенных коридоров от общей площади реконструируемого участка (в %) : не проектируются
9. Сроки и виды подготовки площади, применяемые машины и орудия 2-3 квартал 2021 г. частичная обработка почвы, устройство борозд (ТДТ-55 с плугом ПЛ-1)

10. Способы и время обработки почвы (механизованная, ручная, сплошная, полосами, бороздами, площадками и т.д.), глубина обработки почвы, применяемые машины и орудия: механизованная, лето, бороздами, глубина не менее-0,2м, расстояние между бороздами не более-5-6 м
11. Размещение и размеры площадок, полос, борозд на площади и их направление: отвал борозд не менее 0,5 м., глубина не менее 0,2 м, расстояние между бороздами 5-6 м, параллельно трелевочных волоков С-З, С-В, С-Ю.
12. Метод и способ создания культур (посадка сеянцами, саженцами, посев рядовой, строчно-луночный, ручной, механизированный): посадка сеянцами, в оба пласта борозды в шахматном порядке, ручной
13. Количество посадочных (посевных) мест на 1 га, тыс.шт. : 3,0
14. Размещение посадочных (посевных) мест, расстояние между рядами 5м, в рядах 1,2 м в шахматном порядке в оба пласта
15. Схема смешения пород : Е-Е-Е-Е
16. Потребность в посадочном (посевном) материале на 1 га : три тыс.шт. (кг) и на всю площадь по породам 32,1 тыс. шт
17. Характеристика посадочного (посевного) материала по породам: возраст сеянцев, саженцев _____, класс качества семян, их происхождение, лесосеменной район _____
- Паспорт на посадочный материал № _____ от _____, выдан _____
18. Способ подготовки семян к посеву _____ - _____
19. Виды и способы агротехнических уходов, их кратность: ручная оправка растений от завала травой и почвой, заноса песком, размыва и выдувания почвы, выжимания морозом, рыхление почвы с одновременным уничтожением травянистой и древесной растительности – 2022 до двух раз (при необходимости). Подавление, скашивание травянистой и древесно-кустарниковой растительности механическим способом – 2023 до двух раз (при необходимости). Подавление, скашивание травянистой и древесно-кустарниковой растительности механическим способом – 2024 до двух раз (при необходимости). При необходимости дополнение лесных культур.
20. Виды и способы лесоводственных уходов, их кратность: удаление нежелательной древесной и др.растительности: однократно, механизированный (при необходимости)
21. Противопожарные мероприятия, протяженность, ширина мин полос создание мин.полосы шириной не менее 1,4 м по сторонам, 3-4,4-5,5-6,6-7,7-8,8-9,9-10,10-11,11-12,12-13,13-14,14-15,15-16,16-17,17-18,18-19,19-20,20-21,21-22,22-3, протяженностью 1,85 км
22. Намечаемый год перевода культур в лесопокрытую площадь : 2030 г.
23. Показатели оценки восстанавливаемых лесов для признания работ по лесовосстановлению выполненными (возраст, количество деревьев главных лесных пород, средняя высота): ель возраст-9 лет, не менее-1,7 тыс. шт, средняя высота не менее-0,7 м

Составил (арендатор): мастер Шустов О.Г.  «26» марта 2021 г.
(должность) (Ф.И.О.) (подпись)

Проверил : лесничий Дубовицкого участкового лесничества Шаморовский А.В.

 « 28 » 02 2021 г.
(подпись)

Проверил: инженер по л/в 1 кат. Колясюк Н.П.  « 28 » 02 2021 г.
(должность) (Ф.И.О.) (подпись)

Учтено с внесением следующих замечаний : по факту создания культур представить в лесничество паспорт на посадочный материал и внести уточнение в ИТ общего проекта

Главный лесничий : Матвиива О.П.  « 28 » 02 2021 г.
(Ф.И.О.) (подпись)