

**ПРОЕКТ
ЛЕСОВОССТАНОВЛЕНИЯ
(создание лесных культур)
на весну, осень 2022 г.**

Главная порода **ель**

Вид культур: **сплошные**

Арендатор лесного участка ООО «Прогресс», договор № 4/3-2009-06 от 06.07.2009г., декларация от 17.12.2019г. № 1-2020.

(наименование, № дог.аренды, декларация, дата)

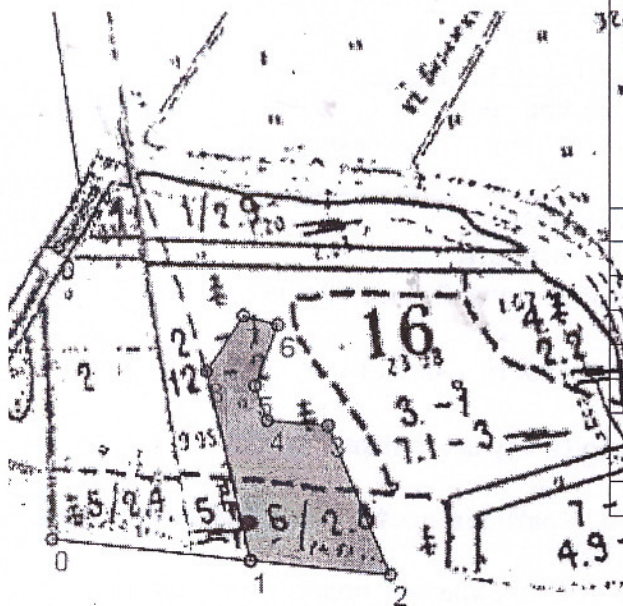
Площадь участка 3,9 га

Лесничество: Волховское

Участковое лесничество: Волховское

№ квартала 316, № выдела 2, 6 (в. 2-2,0 га, в. 6 – 1,9 га)

Масштаб 1: 10 000



Экспликация объекта			Но мер а точ ек	Азимут ы (румбы) линий	Дли на, м
Порядко вый номер характер ной точки (поворот ной точки)	Геодезические координаты *				
	X	Y	Привязка		
			0-1	ЮВ:84	270
Лесосека					
1	59°43'35.9414	32°21'00.0470"	1-2	ЮВ:84	185
2	59°43'34.1501	32°21'10.0119"	2-3	СЗ:23	215
3	59°43'40.9260	32°21'07.77.18"	3-4	СЗ:85	80
4	59°43'42.1331	32°21'02.7507"	4-5	СЗ:20	49
5	59°43'44.1580	32°21'02.7507"	5-6	СВ:20	85
6	59°43'46.2218	32°21'05.1453"	6-7	СЗ:76	47
7	59°43'46.6891	32°21'03.4459"	7-8	ЮЗ:34	87
8	59°43'45.0147	32°21'00.0470"	8-1	ЮВ:14	259

Катег. земель	Площадь участка, га	Площадь общая, га
Вырубка	3,9	3,9

* - Геодезические координаты получены при помощи навигатора Garmin GPSmap62stc в системе координат WGS-84.

1. Категория лесокультурной площади: вырубка 2020-2021 г. состояние очистки удовлетворительное, кол-во пней (валунов) на 1 га до 500 шт/га, гарь __ г.; редина, пустырь, прогалина и т.д.
2. Рельеф, почвы, механический состав, степень влажности: Рельеф равнинный, почвы подзолистые, суглинистые с нормальным увлажнением
3. Напочвенный покров (важнейшие растения-индикаторы): кислица, майник, вейник, герань лесная, плеуроциум, мниум
4. Тип леса (тип вырубки), тип лесорастительных условий: КС С2 (вейниковый)
5. Наличие естественного возобновления (по породам), нет, тыс.шт./га; размещение, средняя высота м
6. Зараженность почвы вредителями, вид: в связи с отсутствием признаков заселения вредных организмов обследование на лесном участке не проводилось.
7. Состав, возраст, полнота, класс бонитета реконструируемого насаждения: не проектируется
8. Способ реконструкции: ширина и направление коридоров, кулис, площадь расчищенных коридоров от общей площади реконструируемого участка (в %): не проектируется

9. Сроки и виды подготовки площади, применяемые машины и орудия: формирование микроповышений (пластов) высотой 20-30 см, частичная, бороздами трактором ТДТ-55 с плугом ПКЛ-70

10. Способы и время обработки почвы (механизированная, ручная, сплошная, полосами, бороздами, площадками и т.д.), глубина обработки почвы, применяемые машины и орудия: механизированная, бороздами, осенью 2021г., трактором ТДТ-55 плугом ПКЛ-70, глубина обработки 20-30 см

11. Размещение и размеры площадок, полос, борозд на площади и их направление борозды через 3-8 м, ширина 1,4 м, параллельно трелевочным волокам

12. Метод и способ создания культур (посадка сеянцами, саженцами, посев рядовой, строчно-луночный, ручной, механизированный): ручная посадка сеянцев ели мечом Колесова в пласт плужных борозд в шахматном порядке.

13. Количество посадочных (посевных) мест на 1 га, тыс.шт. 3,2

14. Размещение посадочных мест, расстояние между рядами 3-8м, в рядах 0,5-0,7м в пласт плужных борозд с двух сторон борозды в шахматном порядке.

15. Схема смешения пород Е-Е-Е-Е

16. Потребность в посадочном (посевном) материале на 1 га 3,2 тыс.шт. (кг) и на всю площадь по породам 12,4 т. шт,

17. Характеристика посадочного (посевного) материала по породам: возраст сеянцев, саженцев, класс качества семян, их происхождение: стандартные сеянцы ели обыкновенной с ОКС, паспорт №

18. Способ подготовки семян к посеву: не проектируется

19. Виды и способы агротехнических уходов, их кратность:

- Ручная оправка растений от завала травой и почвой, размыва почвы, выжимания морозом – однократно;
- Уничтожение травянистой и древесной растительности в рядах культур и междурядах – одно-двукратно;
- Дополнение лесных культур – однократно (в случае приживаемости менее 85% от проектируемой).

20. Виды и способы лесоводственных уходов, их кратность: осветление (после отнесения земель к землям, занятым лесными насаждениями)

21. Противопожарные мероприятия, протяженность, ширина мин полос: минерализованные полосы не возможны, т.к. участок по периметру заболочен

22. Намечаемый год перевода культур в лесопокрытую площадь 2030 год

23. Показатели оценки восстанавливаемых лесов для признания работ по лесовосстановлению завершенными (возраст, количество деревьев главных лесных пород, средняя высота): 9 лет, не менее 1,7 т.шт/га, средняя высота не менее 0,7 м (согласно Приложению 3 к Правилам лесовосстановления № 1014 от 04.12.2020г.)

Составил: инженер л/х Михайлова Г.Г. « 15 » 11.2021
(должность) (Ф.И.О.) (подпись)

Проверил: лесничий Попандопуло В.В. « 15 » 11.2021
(должность) (Ф.И.О.) (подпись)

Инженер по л/в Кузнецова О.В. « 15 » 11.2021

Учено с внесением следующих замечаний п.17 паспорт на посад. м-л вносится после посадки л/к

Главный лесничий: Бырко И.В. « 15 » 11.2021
(Ф.И.О.) (подпись)