

**ПРОЕКТ  
ЛЕСОВОССТАНОВЛЕНИЯ**  
(создание лесных культур)  
на весну, осень 2022 г.

Лесничество: Тихвинское Участковое лесничество: Шугозерское  
квартал №: 9, выдел: л39-3,6 га;  
Главная порода: Ель  
Вид культур: сплошные  
Арендатор лесного участка: ЗАО "Тихвинский комплексный леспромхоз"  
договор аренды №: 2-2008-12-164-3 от 16.12.2008 г.  
Лесная декларация №: 3-2021 от 26.11.2020 г.  
Площадь участка: 3,6 га

1. Категория площади лесовосстановления: Вырубка-2021г.  
насаждение, состав, класс возраста, полнота
2. Рельеф, почвы, механический состав, степень влажности: равнинный, супесчаные, суглинистые, хорошо дренированные равнины
3. Напочвенный покров (травянистый, моховой, степень покрытия, задернения): л 39- кислица, режее брусника, майник, седмичник, герань
4. Тип леса (тип вырубки), тип лесорастительных условий: л39-кс с2;
5. Наличие естественного возобновления (по породам), т шт/га; размещение, средняя высота: подрост отсутствует
6. Заражённость почвы вредителями, вид: в связи с отсутствием признаков заселения вредных организмов, обследование на лесном участке не проводилось.
7. Состав, возраст, полнота, класс бонитета реконструируемого насаждения: не проектируется
8. Способ реконструкции: ширина и направление коридоров, кулис, площадь расчищенных коридоров от общей площади реконструируемого участка (в %): не проектируется
9. Сроки и виды подготовки площади, применяемые машины и орудия:  
осень 2021г., трактором Тимбержеск с культиватором М-25а, акт приёмки работ 25.10.2021г.
10. Способы и время обработки почвы (механизированная, ручная, сплошная, полосами, бороздами, площадками и тд), глубина обработки почвы, применяемые машины и орудия: Сплошная механизированная, микроповышениями с высотой холмика 15-25 см. трактором Тимбержеск с культиватором М-25 а
11. Размещение и размеры площадок, полос, борозд на площади и их направление: в соответствии с технологической картой. Прямолинейные или с плавным искривлением, микроповышения длина 0,7 м ширина 0,3\*0,3 м, схема посадки 3,2\*2(2,2\*1,2)
12. Метод и способ создания культур (посадка сеянцами, саженцами, посев рядовой, строчно-луночный, ручной, механизированный): ручная посадка сеянцами в микроповышения посадочным инструментом меч Колесова
13. Количество посадочных (посевных) мест на 1 га, : 3200 шт
14. Размещение посадочных (посевных) мест, расстояние между рядами: 2,2м, в рядах: 1,2м, расстояние между блоками 3,2м.
15. Схема смешения пород: Е\*Е\*Е

16. Потребность в посадочном(посевном) материале на 1 га : 3200 шт .

и на всю площадь по породам : ЕЛЬ - 11520 шт

17. Характеристика посадочного (посевого) материала по породам : возраст сеянцев, саженцев, класс качества семян, их происхождение : стандартные сеянцы ЕЛИ европейской 3-х лет ОКС) нормального происхождения .

Паспорт №

18. Способ подготовки семян к посеву : не проектируется .

19. Виды и способы агротехнических уходов, их кратность :

1-й уход (2023год)- дополнение по необходимости, уничтожение травянистой растительности

2-й уход (2024год)- уничтожение травянистой растительности

20. Виды и способы лесоводственных уходов, их кратность :

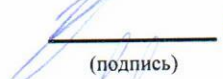
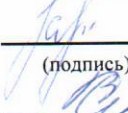
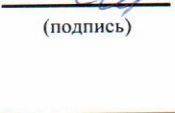
3-й уход (2026 год)- вырубка поросли лиственных пород в рядах и междурядьях, шириной 3 м.

4-й уход (2029год)- вырубка поросли лиственных пород в рядах и междурядьях, шириной 3 м.

21. Противопожарные мероприятия, протяжённость, ширина мин. полос : проектируется по периметру участка, шириной 1,4 метра, плугом ПКЛ-70.

22. Намечаемый год перевода лесных культур в лесопокрытую площадь - 2030 год


23. Показатели оценки восстанавливаемых лесов для признания работ по лесовосстановлению завершёнными (возраст, количество деревьев главных лесных пород, средняя высота): возраст 9 лет, количество деревьев не менее 1,7 т.шт/га; средняя высота не менее 0,7 м.

Составил :	<u>инженер</u> (должность)	<u>Карпова Н.Г.</u> (ФИО)	 (подпись)	<u>28 сентября 2021г</u> (дата)
Проверил:	<u>л. Шугозерского уч. л-ва</u> (должность)	<u>Ганага Л.А.</u> (ФИО)	 (подпись)	<u>28 сентября 2021г</u> (дата)
Проверил:	<u>инженер по лесостан.</u> (должность)	<u>Скворцова В.Б.</u> (ФИО)	 (подпись)	<u>20.10.2021г</u> (дата)

Согласовано с внесением следующих замечаний \_\_\_\_\_

Главный лесничий  
(должность)

Захаров Н.Ю.  
(ФИО)

  
(подпись)

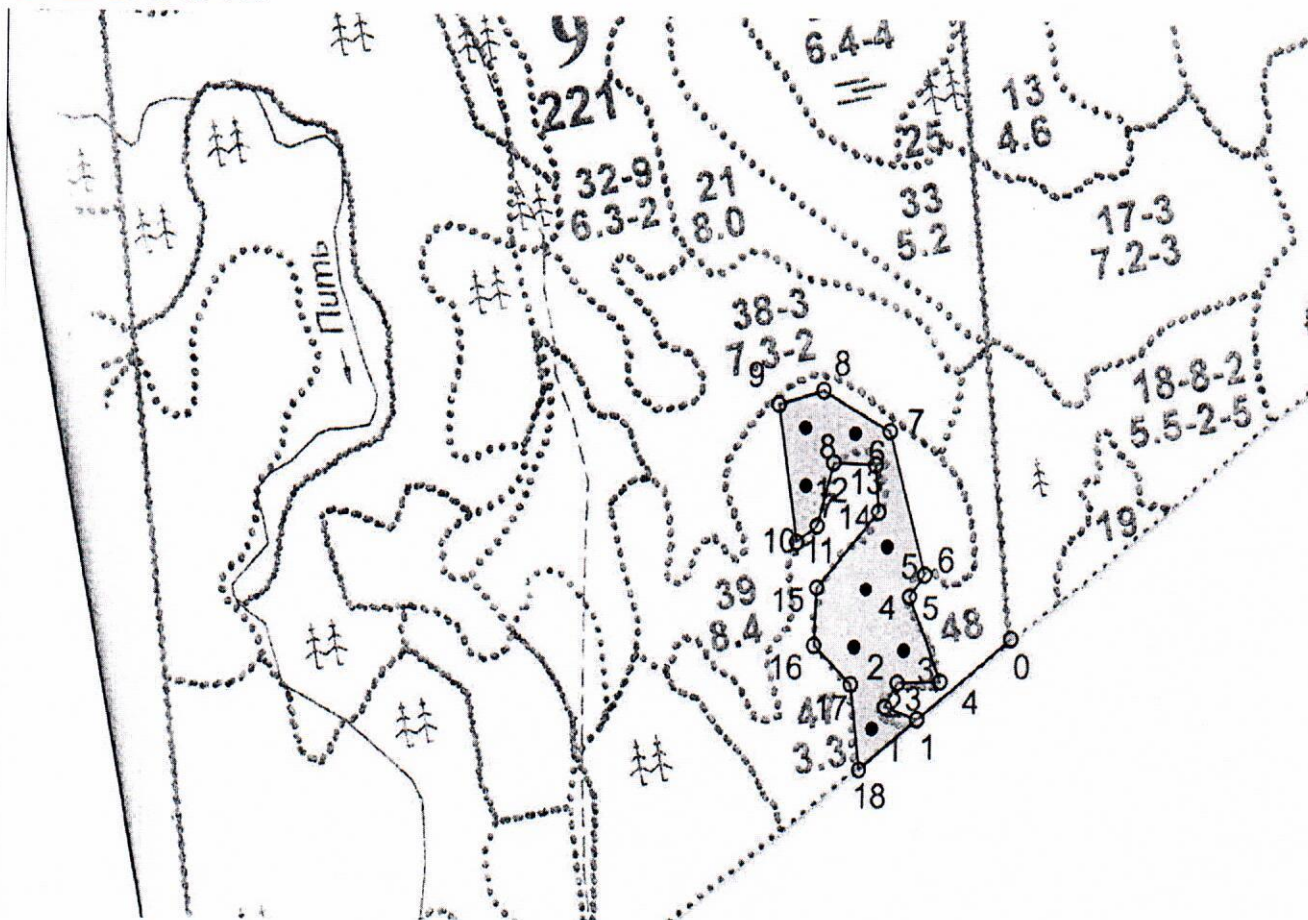
20.10.2021г.  
(дата)

арендатор : ЗАО "Тихвинский КЛПХ"  
договор аренды № 2-2008-12-164-3 от 16.12.2008 г.

**Чертёж лесного участка  
под лесные культуры на весну 2022 года**

Лесничество Тихвинское Участковое лесничество Шугозерское  
квартал 9 выдел л39-3,6 га; площадь 3,6

Масштаб 1: 10 000



Условные обозначения : лесные культуры 2022г.

Исп : лесничий Шугозерского участкового лесничества

Л.А.Ганага

