

**ПРОЕКТ
ЛЕСОВОССТАНОВЛЕНИЯ**

(создание лесных культур)

на весну, осень 2022 г.

Лесничество: Тихвинское Участковое лесничество: Шугозерское
квартал №: 9, выдел: л31-0,4га; л-32-5,2га; л20-1,9га
Главная порода: Ель
Вид культур: сплошные
Арендатор лесного участка: ЗАО "Тихвинский комплексный леспромхоз"
договор аренды №: 2-2008-12-164-3 от 16.12.2008 г.
Лесная декларация №: 3-2021 от 26.11.2020 г.
Площадь участка: 7,5 га

1. Категория площади лесовосстановления: Вырубка-2021г.
насаждение, состав, класс возраста, полнота
2. Рельеф, почвы, механический состав, степень влажности: равнинный, супесчаные, суглинистые, хорошо дренированные равнины
3. Напочвенный покров (травянистый, моховой, степень покрытия, задернения): л 39,36- кислица, режсе брусника, майник, седмичник, герань; л.4б - черника
4. Тип леса (тип вырубки), тип лесорастительных условий: л32-кв с2; л 20,31- чсв2
5. Наличие естественного возобновления (по породам), т шт/га; размещение, средняя высота: подрост отсутствует
6. Заражённость почвы вредителями, вид: в связи с отсутствием признаков заселения вредных организмов, обследование на лесном участке не проводилось.
7. Состав, возраст, полнота, класс бонитета реконструируемого насаждения: не проектируется
8. Способ реконструкции: ширина и направление коридоров, кулис, площадь расчищенных коридоров от общей площади реконструируемого участка (в %): не проектируется
9. Сроки и виды подготовки площади, применяемые машины и орудия:
осень 2021г., трактором Тимбержес с культиватором М-25а, акт приёмки работ 25.10.2021г.
10. Способы и время обработки почвы (механизированная, ручная, сплошная, полосами, бороздами, площадками и тд), глубина обработки почвы, применяемые машины и орудия: Сплошная механизированная, микроповышениями с высотой холмика 15-25 см. трактором Тимбержес с культиватором М-25 а
11. Размещение и размеры площадок, полос, борозд на площади и их направление: в соответствии с технологической картой. Прямолинейные или с плавным искривлением, микроповышения длина 0,7 м ширина 0,3*0,3 м, схема посадки 3,2*2(2,2*1,2)
12. Метод и способ создания культур (посадка сеянцами, саженцами, посев рядовой, строчно-луночный, ручной, механизированный): ручная посадка сеянцами в микроповышения посадочным инструментом меч Колесова
13. Количество посадочных (посевных) мест на 1 га, : 3200 шт
14. Размещение посадочных (посевных) мест, расстояние между рядами: 2,2м, в рядах: 1,2м, расстояние между блоками 3,2м.
15. Схема смешения пород: Е*Е*Е

16. Потребность в посадочном(посевном) материале на 1 га : 3200 шт.

и на всю площадь по породам : ЕЛЬ - 24000 шт

17. Характеристика посадочного (посевного) материала по породам : возраст сеянцев, саженцев, класс качества семян, их происхождение : стандартные сеянцы ЕЛИ европейской 3-х лет ОКС) нормального происхождения.

Паспорт №

18. Способ подготовки семян к посеву : не проектируется.

19. Виды и способы агротехнических уходов, их кратность :

1-й уход (2023год)- дополнение по необходимости, уничтожение травянистой растительности

2-й уход (2024год)- уничтожение травянистой растительности

20. Виды и способы лесоводственных уходов, их кратность :

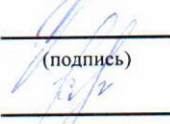
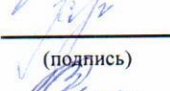

3-й уход (2026 год)- вырубка поросли лиственных пород в рядах и междурядьях, шириной 3 м.

4-й уход (2029год)- вырубка поросли лиственных пород в рядах и междурядьях, шириной 3 м.

21. Противопожарные мероприятия, протяжённость, ширина мин. полос : проектируется по периметру участка, шириной 1,4 метра, плугом ПКЛ-70.

22. Намечаемый год перевода лесных культур в лесопокрытую площадь - 2030 год

23. Показатели оценки восстанавливаемых лесов для признания работ по лесовосстановлению завершёнными (возраст, количество деревьев главных лесных пород, средняя высота): возраст 9 лет, количество деревьев не менее 1,7 т.шт/га; средняя высота не менее 0,7 м.

Составил :	<u>инженер</u> (должность)	<u>Карпова Н.Г.</u> (ФИО)	 (подпись)	<u>28 сентября 2021г</u> (дата)
Проверил:	<u>л. Шугозерского уч. л-ва</u> (должность)	<u>Ганага Л.А.</u> (ФИО)	 (подпись)	<u>28 сентября 2021г</u> (дата)
Проверил:	<u>инженер по лесостан.</u> (должность)	<u>Скворцова В.Б.</u> (ФИО)	 (подпись)	<u>22.10.2021г.</u> (дата)

Согласовано с внесением следующих замечаний _____

Главный лесничий
(должность)

Захаров Н.Ю.
(ФИО)


(подпись)

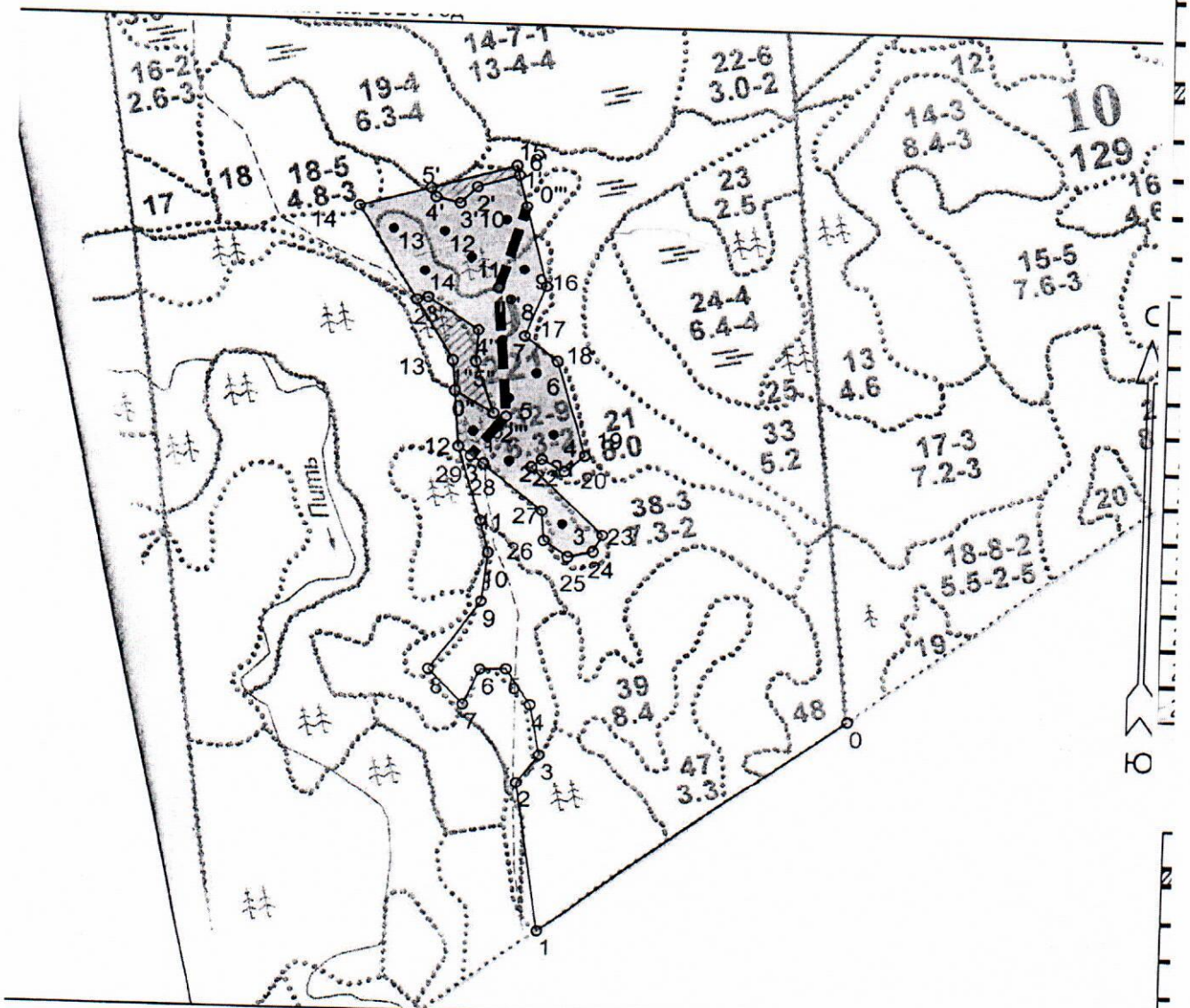
(дата)

арендатор : ЗАО "Тихвинский КЛПХ"
договор аренды № 2-2008-12-164-3 от 16.12.2008 г.

**Чертёж лесного участка
под лесные культуры на весну 2022 года**

Лесничество Тихвинское Участковое лесничество Шугозерское
квартал 9 выдел л31-0,4га; л-32-5,2га; л20-1,9га площадь 7,50

Масштаб 1: 10 000



Условные обозначения : лесные культуры 2022г.

Исп : лесничий Шугозерского участкового лесничества

Л.А.Ганага

Данные инструментальной съемки: Данные координат

№№№	Азимуты	Длина, м	№ тчк	X	Y
0 - 1	232°	586			
1 - 2	351°	248	1	3260790	441573,5
2 - 3	35°	59	2	3260804	441712,9
3 - 4	349°	85	3	3260704	441995,9
4 - 5	327°	70	4	3260953	442019
5 - 6	268°	40	5	3260965	441809,2
6 - 7	203°	64	6	3260919	441731,7
7 - 8	317°	79	7	3260962	441682,1
8 - 9	34°	138	8	3260979	441523,1
9 - 10	6°	80	9	3260944	441504,1
10 - 11	345°	54	10	3260913	441529
11 - 12	343°	128	11	3260890	441512,3
12 - 13	355°	140	12	3260978	441377,8
13 - 14	330°	297	13	3260959	441353,3
14 - 15	73°	249	14	3260923	441351,5
15 - 16	166°	208	15	3260891	441389,4
16 - 17	200°	90	16	3260895	441442,2
17 - 18	128°	65	17	3260826	441540,3
18 - 19	163°	159			
19 - 20	230°	40			
20 - 21	298°	40			
21 - 22	231°	20			
22 - 23	135°	159			
23 - 24	207°	30			
24 - 25	257°	40			
25 - 26	304°	45			
26 - 27	355°	50			
27 - 28	310°	120			
28 - 29	304°	47			

Полигон 3

Площадь, га: 0,77

Тип: Неэксплуатационная площадь

№№№	Азимуты	Длина, м
12 - 0''	355°	91
0'' - 1''	355°	49
1'' - 2''	330°	115
2'' - 3''	76°	18
3'' - 4''	124°	94
4'' - 5''	183°	52
5'' - 6''	160°	88
6'' - 0''	300°	70

Дорога (16 м)- 0,7 га

Длина, м: 440

№№№	Азимуты	Длина, м
6' - 0'''	166°	70
0''' - 1'''	196°	144
1''' - 2'''	175°	212
2''' - 3'''	219°	84

Биотоп

Площадь, га: 0,29

Тип: Неэксплуатационная площадь

№№№	Азимуты	Длина, м
15 - 1'	166°	16
1' - 2'	252°	67
2' - 3'	223°	38
3' - 4'	284°	38
4' - 5'	333°	17
5' - 6'	73°	136
