

ПРОЕКТ
ЛЕСОВОССТАНОВЛЕНИЯ
(создание лесных культур)
на весну, осень 2022 г.

Главная порода Ель

Вид культур сплошные


(сплошные, подпологовые, реконструкция)

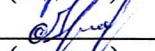
Арендатор лесного участка ООО «Стройнэт»; Договор аренды № 20/3-2009-11 от 02.11.2009 года, Лесная декларация № 4 от 21.11.2019 года


Площадь участка 10,9 га (выд. 27 пл. 6,6 га, выд. 32 пл. 4,3 га)

1. Категория лесокультурной площади: (вырубка 2019 г. состояние очистки – удовлетворительное; захламленность отсутствует, кол-во пней (валунов) на 1 га до 600 шт., гарь г.; редины, пустырь, прогалины и т.д. _____
2. Рельеф, почвы, механический состав, степень влажности дренированные равнины, почвы с ослабленным стоком, модергумусные подзолистые суглинистые
3. Напочвенный покров (важнейшие растения-индикаторы) кислица, черника, вейник лесной,
4. Тип леса (тип вырубки), тип лесорастительных условий выд. 27 – ЧС В2, выд. 32 – КСС2
5. Наличие естественного возобновления (по породам), тыс.шт./га; размещение, средняя высота, м отсутствует
6. Зараженность почвы вредителями, вид в связи с отсутствием признаков заселения вредных организмов, обследование на лесном участке не проводилось
7. Состав, возраст, полнота, класс бонитета реконструируемого насаждения не проектируется
8. Способ реконструкции: ширина и направление коридоров, кулис, площадь расчищенных коридоров от общей площади реконструируемого участка (в %) -----
9. Сроки и виды подготовки площади, применяемые машины и орудия лето-осень 2021 года, частичная обработка почвы ТДТ-55 в сцепе с плугом ПКЛ-70
10. Способы и время обработки почвы (механизированная, ручная, сплошная, полосами, бороздами, площадками и т.д.), глубина обработки почвы, применяемые машины и орудия механизированная, бороздами с образованием пластов высотой до 20 см, летом-осенью 2021 года.
11. Размещение и размеры площадок, полос, борозд на площади и их направление борозды прямолинейные через 4-6 м
12. Метод и способ создания культур (посадка сеянцами, саженцами, посев рядовой, строчно-луночный, ручной, механизированный) в два отвала ручная посадка сеянцев под меч Колесова
13. Количество посадочных (посевных) мест на 1 га 3,0 тыс.шт.
14. Размещение посадочных (посевных) мест, расстояние между рядами 4-6 м, в рядах 0,5–0,6 м
15. Схема смешения пород ЕхЕхЕхЕхЕ
16. Потребность в посадочном (посевном) материале на 1 га 3,0 тыс.шт. (кг) и на всю площадь по породам ель 32700 шт.
17. Характеристика посадочного (посевного) материала по породам: возраст сеянцев, саженцев - сеянцы елц. обыкновенной 3-4х лет с ОКС с Лодейнопольского питомника, класс качества семян, их происхождение, лесосеменной район -
18. Способ подготовки семян к посеву -----
19. Виды и способы агротехнических уходов, их кратность: ручная оправка растений от завала травой и почвой, заноса песком, размыва почвы, выжимания морозом – однократно; уничтожение травянистой и древесной растительности в рядах культур – одно-двух-кратно; дополнение лесных культур – однократно (в случае приживаемости менее 85% от проектируемой).
20. Виды и способы лесоводственных уходов, их кратность по мере необходимости
21. Противопожарные мероприятия, протяженность, ширина мин полос: создание минерализованных полос по периметру частично
22. Намечаемый год перевода культур в лесопокрывную площадь 2030 г.


23. Показатели оценки восстанавливаемых лесов для признания работ по лесовосстановлению
завершенными (возраст, количество деревьев главных лесных пород, средняя высота) в
соответствии с Приложением 3 Правил лесовосстановления.

Составил (арендатор): Главный специалист Логачев Д.Н.  «05» 10 2021 г.
(должность) (Ф.И.О.) (подпись) (дата)

Проверил (лесничий): Свирского сельского Арифудин В.К.  «05» 10 2021 г.
(Ф.И.О.) (подпись) (дата)

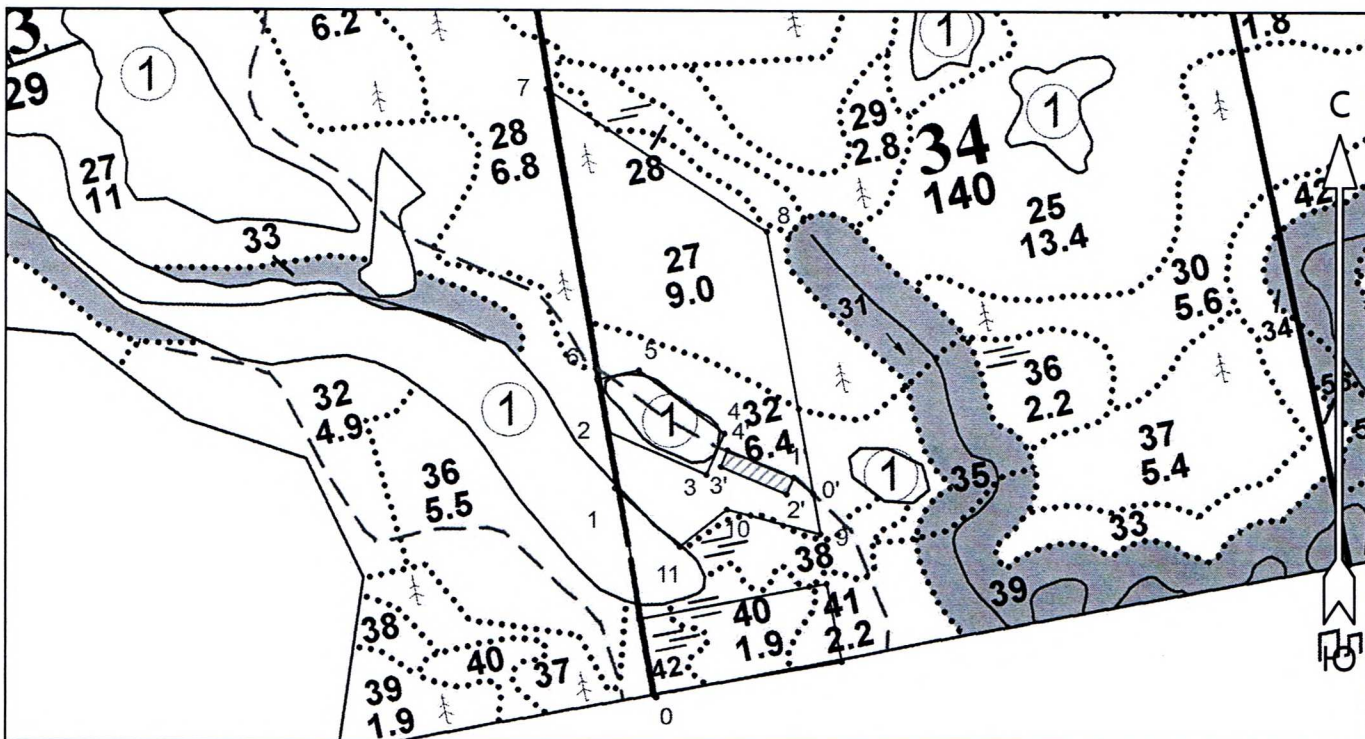
Проверил(инженер по л/в): Лодейнопольского лесничества Степанович А.А.  «19» 10 2021 г.
(Ф.И.О.) (подпись) (дата)

Учено с внесением следующих замечаний —

Главный лесничий :Лодейнопольского лесничества Леонтьев В.Н.  «19» 10 2021 г.
(Ф.И.О.) (подпись) (дата)

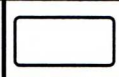
План участка

Лесничество	Лодейнопольское
Участковое лесничество	Свирское сельское
Номер(а) лесного квартала	34
Номер(а) лесотаксационного выдела	27,32
Площадь	10,9
Масштаб	1 : 10000



Условные обозначения

Эксплуатационный участок



Неэксплуатационный участок



Экспликация объекта			Номера точек	Румбы линий	Длина, м
Порядковый номер характерной (поворотной) точки	Геодезические координаты*				
	X	Y	Привязка		
			0 - 1	СЗ 10°	281
Лесосека					
1	526851.957	3242606.882	1 - 2	СЗ 10°	80
2	526930.845	3242593.122	2 - 3	ЮВ 66°	140
3	526873.581	3242721.215	3 - 4	СВ 23°	60
4	526928.815	3242744.831	4 - 5	СЗ 53°	140
5	527013.382	3242632.924	5 - 6	ЮЗ 77°	56
6	527000.888	3242578.200	6 - 7	СЗ 10°	391
7	527386.457	3242510.959	7 - 8	ЮВ 57°	345
8	527197.772	3242800.589	8 - 9	ЮВ 10°	410
9	526793.473	3242871.134	9 - 10	СЗ 75°	127
10	526826.625	3242748.223	10 - 11	ЮЗ 51°	80
11	526776.361	3242685.792	11 - 1	СЗ 47°	115
Лесосека					
Экспликация объекта			Номера точек	Румбы линий	Длина, м
Порядковый номер характерной (поворотной) точки	Геодезические координаты*				
	X	Y	Привязка		
			9 - 0'	СЗ 10°	55
			0' - 1'	СЗ 50°	34

* - Геодезические координаты получены при помощи GPS навигатора GARMIN в системе координат МСК-47 Ленинградской области - зона 3

1'	526869.642	3242835.566	1' - 2'	Ю3 22°	24
2'	526847.387	3242826.508	2' - 3'	С3 67°	94
3'	526884.328	3242739.842	3' - 4'	СВ 22°	24
4'	526906.583	3242748.901	4' - 1'	ЮВ 67°	94