

**ПРОЕКТ  
ЛЕСОВОССТАНОВЛЕНИЯ  
(создание лесных культур)  
на весну, осень 2022 г.**

Лесничество Лодейнопольское Участковое лесничество Ребовское  
№ квартала 115 № выдела 52,55,58

Главная порода ель

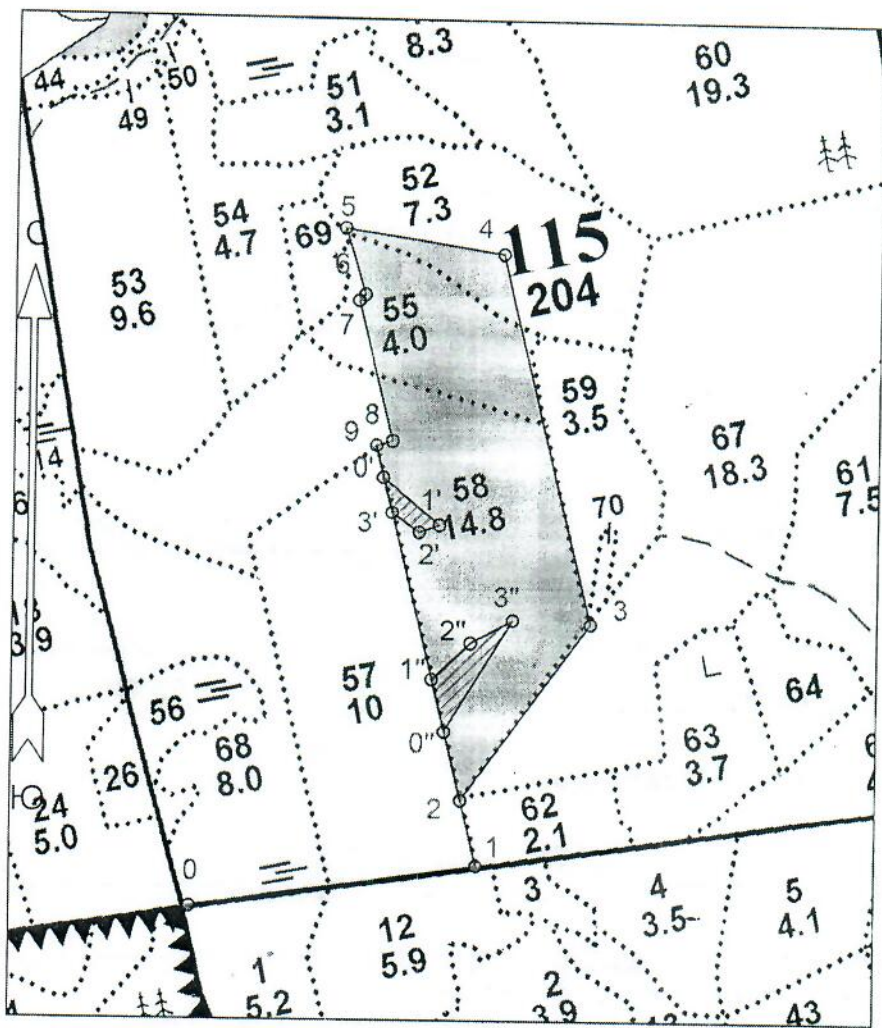
Вид культур сплошные  
(сплошные, частичные, подпологовые, реконструкция)

Арендатор лесного участка АО «Оятский леспромхоз», договор аренды № 2-2008-12-200-3 от 16.12.2008 г. лесная декларация № 4-2021 от 01.12.2020 г.  
(наименование, № дог. аренды, декларация, дата)

Площадь участка, 13,4 (лесные культуры – 12,7) га в.52 – 0,7 га, в. 55 – 3,4 га, в. 58 – 8,6 га,

1. Категория лесокультурной площади: вырубка 2021 г. состояние очистки удовлетворительное, кол-во пней(валунов) на 1 га до 600 шт., гарь \_\_\_\_\_ г.; редина, пустырь, прогалина и т.д. \_\_\_\_\_
2. Рельеф, почвы, механический состав, степень влажности: равнинный, грубогумусные подзолистые, суглинистые.
3. Напочвенный покров (важнейшие растения-индикаторы): черника, вейник.
4. Тип леса (тип вырубки), тип лесорастительных условий: в.52-ЧС В2, в.55,58-ЧВ А3
5. Наличие естественного возобновления (по породам), тыс.шт./га; размещение, средняя высота, м отсутствует.
6. Зараженность почвы вредителями, не проводилось в связи с отсутствием на восстанавливаемой площади признаков заселения вредных организмов.
7. Состав, возраст, полнота, класс бонитета реконструируемого насаждения: не планируется
8. Способ реконструкции: ширина и направление коридоров, кулис, площадь расчищенных коридоров от общей площади реконструируемого участка (в %) не планируется
9. Сроки и виды подготовки площади, применяемые машины и орудия лето 2021 года, бороздами плугом ПЛ-1-1
10. Способы и время обработки почвы (механизованная, ручная, сплошная, полосами, бороздами, площадками и т.д.), глубина обработки почвы, применяемые машины и орудия: Трактором ТДТ -55 в сценке с плугом ПЛ- 1-1 бороздами глубиной до 30 см
11. Размещение и размеры площадок, полос, борозд на площади и их направление между бороздами 4,5 – 6,5 м, равномерно по площади
12. Метод и способ создания культур (посадка сеянцами, саженцами, посев рядовой, строчно-луночный, ручной, механизированный) под меч Колесова в 2 отвала в шахматном порядке
13. Количество посадочных (посевных) мест на 1 га, тыс.шт. 3,100
14. Размещение посадочных (посевных) мест, расстояние между рядами 4,5 – 6,5 м, в рядах 0,7 – 0,9 м
15. Схема смешения пород ЕЕЕЕ
16. Потребность в посадочном (посевном) материале на 1 га 3,100 тыс.шт. (кг) и на всю площадь по породам Е – 39 340 шт.
17. Характеристика посадочного (посевного) материала по породам: возраст сеянцев, саженцев сеянцы ель, 3-4 лет класс качества семян, их происхождение, нормальные, из питомника Лодейнопольского лесничества.
18. Способ подготовки семян к посеву: не проводится
19. Виды и способы ухода, их кратность:  
1 год – оправка после посадки  
2 год – уход за лесными культурами (выкашивание травы в междурядьях, удаление сорняков)  
3 год – уход за лесными культурами (уничтожение травяной и нежелательной древесной растительности)
20. Виды и способы лесоводственных уходов, их кратность: по мере необходимости
21. Противопожарные мероприятия, протяженность, ширина мин полос: по периметру частично
22. Намечаемый год перевода культур в лесопокрытую площадь 2030 год
23. Показатели оценки восстанавливаемых лесов для признания работ по лесовосстановлению выполненными (возраст, количество деревьев главных лесных пород, средняя высота): в соответствии с Приложением 3 Правил лесовосстановления

План участка, Масштаб 1: 10 000



1'	472501.85	3263562.48
2'	472492.16	3263536.14
3'	472517.29	3263499.92

Номера точек	Румбы линий	Длина линий
Привязка		
9 - 0'	ЮВ 13° 00'	43
Лесосека		
0' - 1'	ЮВ 50° 00'	97
1' - 2'	ЮЗ 70° 00'	28
2' - 3'	СЗ 55° 00'	44
3' - 0'	СЗ 14° 30'	48

Экспликация объекта		
Порядковый номер характерной (поворотной) точки	Геодезические координаты	
	X	Y
Привязка		
2	472139.17	3263595.65
Лесосека		
0''	472228.43	3263573.01
1''	472297.32	3263555.54
2''	472346.17	3263605.83
3''	472376.94	3263660.96

Номера точек	Румбы линий	Длина линий
Привязка		
2 - 0''	СЗ 14° 00'	92
Лесосека		
0'' - 1''	СЗ 11° 00'	71
1'' - 2''	СВ 46° 00'	70
2'' - 3''	СВ 61° 00'	63
3'' - 0''	ЮЗ 31° 00'	172


Лесосека	
Номер лесосеки	Площадь лесосеки, га
Основной полигон	13.35
Полигон 2	0.19
Полигон 3	0.48


Условные обозначения			
Эксплуатационный участок		Неэксплуатационный участок	

Площадь		
общая, га	эксплуатационная, га	
13.35	12.69	
Экспликация объекта		
Порядковый номер характерной (поворотной) точки	Геодезические координаты	
	X	Y
Привязка		
0	471994.26	3263241.23
1	472051.84	3263617.80
Лесосека		
2	472139.17	3263595.65
3	472372.99	3263764.48
4	472858.11	3263641.43
5	472890.23	3263433.42
6	472804.19	3263460.11
7	472796.37	3263452.34
8	472612.02	3263499.09
9	472605.88	3263477.91
Номера точек	Румбы линий	Длина линий

Привязка		
0 - 1	СВ 81° 30'	380
1 - 2	СЗ 14° 00'	90
Лесосека		
2 - 3	СВ 36° 00'	288
3 - 4	СЗ 14° 00'	500
4 - 5	СЗ 81° 00'	210
5 - 6	ЮВ 17° 00'	90
6 - 7	ЮЗ 45° 00'	11
7 - 8	ЮВ 14° 00'	190
8 - 9	ЮЗ 74° 00'	22
9 - 2	ЮВ 14° 00'	482
Экспликация объекта		
Порядковый номер характерной (поворотной) точки	Геодезические координаты	
	X	Y
Привязка		
9	472605.88	3263477.91
Лесосека		
0'	472563.98	3263487.76


\*-Координаты получены при помощи GARMIN GPSmap 62.(указывается наименование и марка прибора, с помощью которого определены географические координаты). Географические координаты пересчитаны в геодезические координаты в системе координат МСК-47 Ленинградской области – зона 3


Составил: Инженер ПО АО «Оятский  
леспромхоз» (должность) Остапенко И.И. (Ф.И.О.)  (подпись) 02.08.2021 г

Проверил: Лесничий Ребовского  
участкового лесничества (должность) Кабанов А.А. (Ф.И.О.)  (подпись) 02.08.2021 г

Согласовано с внесением следующих замечаний: —

---

Инженер по лесовосстановлению (должность) Степанович А.А (Ф.И.О.)  (подпись) 09.08.2021 г

Главный лесничий (должность) Леонтьев В.Н. (Ф.И.О.)  (подпись) 09.08.2021 г

