

**ПРОЕКТ
ЛЕСОВОССТАНОВЛЕНИЯ
(создание лесных культур)
на весну, осень 2022 г.**

Лесничество Лодейнопольское Участковое лесничество Ребовское

№ квартала 114 № выдела 15

Главная порода сосна

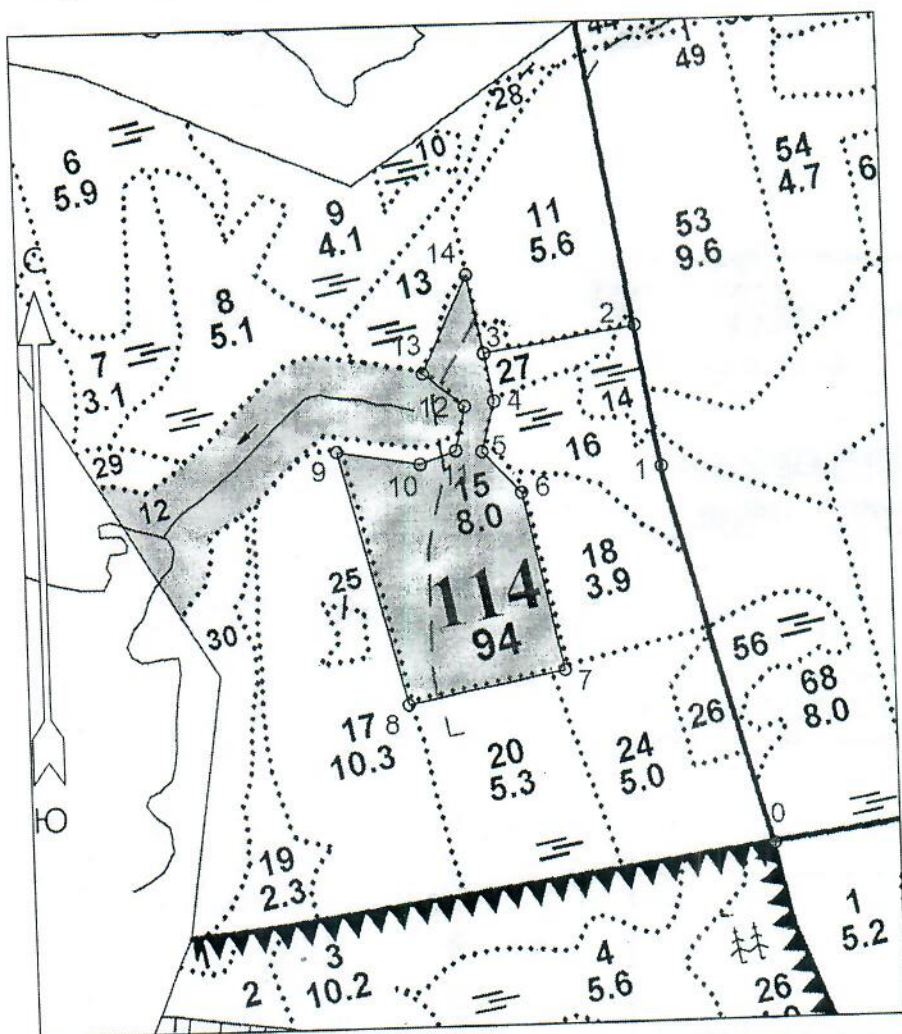
Вид культур сплошные
(сплошные, частичные, подпологовые, реконструкция)

Арендатор лесного участка АО «Оятский леспромхоз», договор аренды № 2-2008-12-200-3 от 16.12.2008 г. лесная декларация № 5-2021 от 03.12.2020 г.
(наименование, № дог. аренды, декларация, дата)

Площадь участка, 7,7 (лесные культуры – 7,7) га в. 15 – 7,7 га

1. Категория лесокультурной площади: вырубка 2021 г. состояние очистки удовлетворительное, кол-во пней(валунов) на 1 га до 600 шт., гарь _____ г.; редина, пустырь, прогалина и т.д. _____
2. Рельеф, почвы, механический состав, степень влажности: равнинный, грубогумусные подзолистые, суглинистые.
3. Напочвенный покров (важнейшие растения-индикаторы): черника, вейник.
4. Тип леса (тип вырубки), тип лесорастительных условий: в.15-ЧС А2
5. Наличие естественного возобновления (по породам), тыс.шт./га; размещение, средняя высота, м отсутствует.
6. Зараженность почвы вредителями, не проводилось в связи с отсутствием на восстанавливаемой площади признаков заселения вредных организмов.
7. Состав, возраст, полнота, класс бонитета реконструируемого насаждения: не планируется
8. Способ реконструкции: ширина и направление коридоров, кулис, площадь расчищенных коридоров от общей площади реконструируемого участка (в %) не планируется
9. Сроки и виды подготовки площади, применяемые машины и орудия лето 2021 года, бороздами плугом ПЛ-1-1
10. Способы и время обработки почвы (механизованная, ручная, сплошная, полосами, бороздами, площадками и т.д.), глубина обработки почвы, применяемые машины и орудия: Трактором ТДТ -55 в сцепке с плугом ПЛ- 1-1 бороздами глубиной до 30 см
11. Размещение и размеры площадок, полос, борозд на площади и их направление между бороздами 4,5 – 6,5 м, равномерно по площади
12. Метод и способ создания культур (посадка сеянцами, саженцами, посев рядовой, строчно-луночный, ручной, механизированный) под меч Колесова в 1 отвала вижатном порядке
13. Количество посадочных (посевных) мест на 1 га, тыс.шт. 4,000
14. Размещение посадочных (посевных) мест, расстояние между рядами 4,5 – 6,5 м, в рядах 0,5 – 0,8 м
15. Схема смешения пород СССС
16. Потребность в посадочном (посевном) материале на 1 га 4,000 тыс.шт. (кг) и на всю площадь по породам С – 30 800 шт.
17. Характеристика посадочного (посевного) материала по породам: возраст сеянцев, саженцев сеянцы 1-3х лет сосны, класс качества семян, их происхождение, нормальные, из питомника Лодейнопольского лесничества,
18. Способ подготовки семян к посеву: не проводится
19. Виды и способы ухода, их кратность:
1 год – оправка после посадки
2 год – уход за лесными культурами (выкашивание травы в междурядьях, удаление сорняков)
3 год – уход за лесными культурами (уничтожение травяной и нежелательной древесной растительности)
20. Виды и способы лесоводственных уходов, их кратность: по мере необходимости
21. Противопожарные мероприятия, протяженность, ширина мин полос: по периметру частично
22. Намечаемый год перевода культур в лесопокрытую площадь 2030 год
23. Показатели оценки восстанавливаемых лесов для признания работ по лесовосстановлению завершенными (возраст, количество деревьев главных лесных пород, средняя высота): в соответствии с Приложением 3 Правил лесовосстановления

План участка, Масштаб 1: 10 000




Лесосека	
Номер лесосеки	Площадь лесосеки, га
Основной полигон	7.7


Условные обозначения

Эксплуатационный участок		Неэксплуатационный участок	
--------------------------	--	----------------------------	--


Площадь общая, га	Площадь эксплуатационная, га	11	472522.19	3262834.02	
7.7	7.7	12	472580.75	3262847.35	
Экспликация объекта					
Порядковый номер характерной (поворотной) точки	Геодезические координаты		Номера точек	Румбы линий	Длина линий
	X	Y			
Привязка					
0	471994.26	3263241.23	0 - 1	СЗ 15° 00'	519
1	472495.53	3263104.78	1 - 2	СЗ 9° 00'	190
2	472683.25	3263074.32	2 - 3	ЮЗ 81° 00'	202
Лесосека					
3	472650.92	3262874.45	3 - 4	ЮВ 10° 00'	65
4	472586.89	3262885.99	4 - 5	ЮЗ 15° 00'	69
5	472520.12	3262868.32	5 - 6	ЮВ 42° 00'	75
6	472464.51	3262918.82	6 - 7	ЮВ 12° 00'	240
7	472229.72	3262969.67	7 - 8	ЮЗ 79° 00'	210
8	472188.90	3262763.15	8 - 9	СЗ 14° 00'	345
9	472523.65	3262678.33	9 - 10	ЮВ 80° 00'	110
10	472504.91	3262786.99	10 - 11	СВ 70° 00'	50
			11 - 12	СВ 13° 00'	60
			12 - 13	СЗ 50° 00'	70
			13 - 14	СВ 25° 00'	143
			14 - 3	ЮВ 11° 00'	107


*-Координаты получены при помощи GARMIN GPSmap 62.(указывается наименование и марка прибора, с помощью которого определены географические координаты). Географические координаты пересчитаны в геодезические координаты в системе координат МСК-47 Ленинградской области - зона 3

Составил: Инженер ПО АО «Оятский
леспромхоз»
(должность) Остапенко И.И.
(Ф.И.О.) 
(подпись) 02.08.2021 г

Проверил: Лесничий Ребовского
участкового лесничества
(должность) Кабанов А.А.
(Ф.И.О.) 
(подпись) 02.08.2021 г

Согласовано с внесением следующих замечаний: —

Инженер по лесовосстановлению
(должность) Степанович А.А.
(Ф.И.О.) 
(подпись) 09.08.2021 г

Главный лесничий
(должность) Леонтьев В.Н.
(Ф.И.О.) 
(подпись) 09.08.2021 г

