

**ПРОЕКТ**  
**ЛЕСОВОССТАНОВЛЕНИЯ**  
**(создание лесных культур)**  
**на весну, осень 2022 г.**

Главная порода Сосна

Вид культур сплошные

(сплошные, подпологовые, реконструкция)

Арендатор лесного участка ООО «ИКЕА Индустри Тихвин», дог. 2-2008-12-74-3 от 10.12.2008 г.,  
лесная декларация № 1-2019 от 16.07.2019г. с изменениями от 07.07.2020 г. г.

(наименование, № дог. аренды, декларация, дата)

Площадь участка 5,4 га

**План участка**

Лесничество (лесопарк) Тихвинское

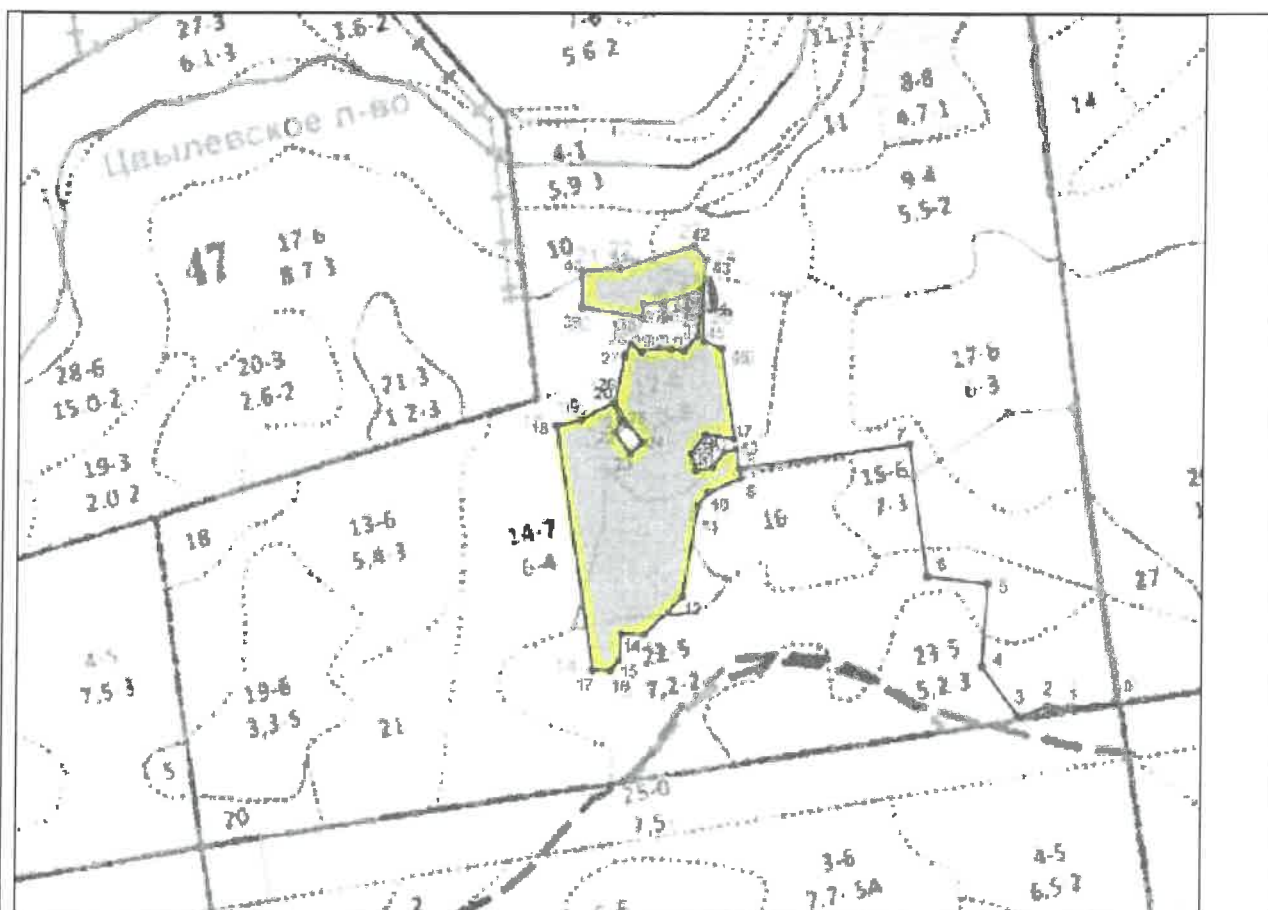
Участковое лесничество Пригородное

Урочище (при наличии)

Номер(а) лесного квартала 140

Номер(а) лесотаксационного выдела в.8 (0,1 га); в.12 (3,1 га) в.14 (0,7 га) в.15 (1,7 га). в.22 (0,3 га)

Масштаб 1:10000



Площадь  
общая, га

6,0/5,4  
га

Экспликация участка						
		Номера точек	Геодезические координаты		Направление румбы (азимуты) линий, °	Длина линий, м
			Геодезическая широта	Геодезическая долгота		
Привязка						
		0-1	3223880.670130129	412783.8354889015	162.30	52
		1-2	3223880.670130129	412783.8354889015	269	27
		2-3	3223898.3515171735	412818.02589353547	254.30	40
		3-4	3223845.9149392736	412761.90925409365	323.30	72
		4-5	3223776.3364500906	412708.5882455753	2.30	96
		5-6	3223775.775040914	412668.9297023015	276	71
		6-7	3223760.4921054947	412616.1171919666	350.30	155
		7-8	3223760.0804773616	412589.71556788497	260.30	200
Объект						
Катег. земель	Площадь участка, га	Номера точек	Геодезические координаты		Направление румбы (азимуты) линий, °	Длина линий, м
			Геодезическая широта	Геодезическая долгота		
	5,4	8-9	3223792.589222269	412548.15230727755	170.30	12
		9-10	3223765.501483679	412504.89309557807	243.30	41
		10-11	3223647.5043296004	412400.6675317539	214	19
		11-12	3223629.219806388	412416.8405918414	189	107
		12-13	3223638.2606027666	412493.5389542794	223	62
		13-14	3223638.2606027666	412493.5389542794	267	26
		14-15	3223655.2418721146	412571.29511487763	350.30	31
		15-16	3223658.3088010964	412599.12624643	79.30	15
		16-17	3223680.5681906985	412675.5081461789	58.30	20
		17-18	3217764.8868970308	414168.1644554846	10.30	285
		18-19	3217883.018550905	414151.3204730218	23.30	29
		19-20	3217920.310253803	414151.6667149551	278	40
		20-21	3217919.3425664348	414137.3027175972	359	23
		21-22	3217897.7012008093	414125.6798388809	84	14
		22-23	3217922.3800074616	414072.21094809007	72	30
		23-24	3217916.092353752	414021.460653428	142	20
		24-25	3217921.3297145055	413989.66255332995	208	28
		25-26	3217917.128343117	413815.7822628431	126.30	29
		26-27	3217936.319309271	413810.4915585518	176	54
		27-28	3217968.991353185	413757.3997068079	113	15
		28-29	3217963.414808289	413717.3389228862	170.30	16
		29-30	3217948.099643494	413643.8266838277	150	20
		30-31	3217914.542925689	413633.6434585275	142.30	15
		31-32	3217914.542925689	413633.6434585275	233	15
		32-33	3217883.7081676135	413639.0348973656	324	23
		33-34	3217764.8868970308	414168.1644554846	55	24
		34-35	3217883.018550905	414151.3204730218	2	30
		35-36	3217920.310253803	414151.6667149551	69	46
		36-37	3217919.3425664348	414137.3027175972	86	23
		37-38	3217897.7012008093	414125.6798388809	3	15
		38-39	3217922.3800074616	414072.21094809007	82	70
		39-40	3217916.092353752	414021.460653428	0	42

		40-41	3217921.3297145055	413989.66255332995	85	43
		41-42	3217917.128343117	413815.7822628431	72	88
		42-43	3217936.319309271	413810.4915585518	42	21
		43-44	3217968.991353185	413757.3997068079	3	52
		44-45	3217963.414808289	413717.3389228862	4	42
		45-46	3217948.099643494	413643.8266838277	66	23
		46-47	3217914.542925689	413633.6434585275	9	105
		47-48	3217914.542925689	413633.6434585275	82	34
		48-49	3217883.7081676135	413639.0348973656	36	27
		49-50	3217764.8868970308	414168.1644554846	15	20
		50-51	3217883.018550905	414151.3204730218	77	20
		51-52	3217920.310253803	414151.6667149551	37	22
		52-53	3217919.3425664348	414137.3027175972	77	14
		53-8	3217897.7012008093	414125.6798388809	11	22

\* - Геодезические координаты получены при помощи Garmin GPS64 (указывается наименование и марка прибора, с помощью которого определены геодезические координаты) в системе координат МСК-47 зона 3 (указывается система координат, в которой представлены геодезические координаты, рекомендуем предоставлять геодезические координаты в местной системе МСК 47 с указанием зоны)

1. Категория лесокультурной площади: (вырубка 2021 г.), состояние очистки удовлетворительно, очистка проведена в соответствии с технологической картой разработки делянки кол-во пней (валунов) на 1 га до 500 шт. гарь редина, пустырь, прогалина и т.д. оставление еленичных деревьев не подлежащих рубке - 124 шт. Сосна.
2. Рельеф, почвы, механический состав, степень влажности: равнинный, суглинистые, влажные.
3. Напочвенный покров (важнейшие растения-индикаторы) черника, брусника, мхи.
4. Тип леса (тип вырубки), тип лесорастительных условий: в.8 КС-В2; в.12 ЧВ В3; в.14 Б А5; в.15 ДЛ А4; в.22 ЧС В2.
5. Наличие естественного возобновления (по породам) 8Е2С 0,3 тыс. шт./га размещение неравномерное, средняя высота 1,0 м
6. Зараженность почвы вредителями, вид в связи с отсутствием признаков заселения вредных организмов, обследование на лесном участке не проводилось.
7. Состав, возраст, полнота, класс бонитета реконструируемого насаждения: не проектируется.
8. Способ реконструкции: ширина и направление коридоров, кулис, площадь расчищенных коридоров от общей площади реконструируемого участка (в %) не проектируется.
9. Сроки и виды подготовки площади, применяемые машины и орудия: ноябрь 2021 г., трактор ОТЗ-320 с плугом ПЛ-1.
10. Способы и время обработки почвы (механизированная, ручная, сплошная, полосами, бороздами, площадками и т.д.), глубина обработки почвы, применяемые машины и орудия июль 2021 г. механизированная, нарезка борозд через 3,5-4,0 м., трактором ОТЗ-320 с плугом ПЛ-1, глубина обработки почвы 15-20 см., подготовка почвы на площади 5,4 га.
11. Размещение и размеры площадок, полос, борозд на площади и их направление борозды через 3,5-4,0 м. прямолинейные с С на Ю или с плавным искривлением.
12. Метод и способ создания культур (посадка сеянцами, саженцами, посев рядовой, строчно-луночный, ручной, механизированный): ручная посадка под меч Колесова в пласт борозды, в берму, в шахматном порядке или в ряд (в зависимости от почвы и рельефа) на площади 5,4 га., посадка в ряд с вешением без подготовки почвы на площади 0,5 га.
13. Количество посадочных (посевных) мест на 1 га, тыс.шт. 4000 шт. на га
14. Размещение посадочных (посевных) мест, расстояние между рядами 3,5-4,0 м в рядах 0,6 м в количестве 4000 шт. на га.
15. Схема смешения пород С\*С\*С\*С
16. Потребность в посадочном (посевном) материале на 1 га Сосна 4,0 тыс. шт. на га.

тыс.шт. (кг) и на всю площадь по породам Сосна 23600 шт.

17. Характеристика посадочного (посевного) материала по породам: возраст сеянцев, саженцев, класс качества семян, их происхождение, лесосеменной район: стандартные сеянцы Сосны 2 х лет, с Тихвинского питомника, паспорт № \_\_\_\_\_ от \_\_\_\_\_.

18. Способ подготовки семян к посеву \_\_\_\_\_ - \_\_\_\_\_

19. Виды и способы агротехнических уходов, их кратность:

2023 г - уничтожение травянистой растительности в рядах культур, дополнение по мере необходимости;

2024 г - уничтожение травянистой и древесной растительности в рядах культур и междурядьях

20. Виды и способы лесоводственных уходов, их кратность:

2027 г - уничтожение или предупреждение травянистой и нежелательной древесной растительности;

2029 г - уничтожение или предупреждение травянистой и нежелательной древесной растительности.

21. Противопожарные мероприятия, протяженность, ширина мин полос: создание мин. полос по периметру участка и уход за ними, шириной 1,4м;

22. Намечаемый год перевода культур в лесопокрытую площадь 2032 год

23. Показатели оценки восстанавливаемых лесов для признания работ по лесовосстановлению завершенными (возраст, количество деревьев главных лесных пород, средняя высота):

Возраст 10 лет, количество деревьев не менее 2,0 тыс. шт/га, высота 1,0 м.

Составил (арендатор): спец. по план. Большаков Р.Л. \_\_\_\_\_ «20» октября 2021 г  
(должность) (Ф.И.О.) (подпись) (дата)

Проверил (лесничий): Пригородного уч.л-ва Девяткина С.А. \_\_\_\_\_ 21.10.2021 г  
(Ф.И.О.) (подпись) (дата)

Проверил (инженер по л/в): инж. по л/в 1 кат. Скворцова В.Б. \_\_\_\_\_ 01.11.2021 г  
(Ф.И.О.) (подпись) (дата)

Учтено с внесением следующих замечаний \_\_\_\_\_

Главный лесничий : \_\_\_\_\_ Захаров Н.Ю. \_\_\_\_\_ 01.11.2021 г  
(дата)