

ПРОЕКТ
ЛЕСОВОССТАНОВЛЕНИЯ
(создание лесных культур)
на весну, осень 2022 г.

Лесничество: Тихвинское Участковое лесничество: Хундольское
квартал №: 29, выдел: 3-0,8га; 4-1,9га; 5-1,1га;
Главная порода: Ель
Вид культур: сплошные
Арендатор лесного участка: ЗАО "Тихвинский комплексный леспромхоз"
договор аренды №: 2-2008-12-164-3 от 16.12.2008 г.
Лесная декларация №: 2-2021 от 29.10.2020 г.
Площадь участка: 3,8 га

1. Категория площади лесовосстановления: Вырубка-2021г.
насаждение, состав, класс возраста, полнота
2. Рельеф, почвы, механический состав, степень влажности: равнинный, супесчаные, суглинистые, оптимального плодородия и избыточного увлажнения
3. Напочвенный покров (травянистый, моховой, степень покрытия, задернения): л 2,5- кислица, майник, герань; л 4-черника, реже брусника, майник, седмичник, грушанка;
4. Тип леса (тип вырубки), тип лесорастительных условий: л 3,5-кс с2; л 4-чс в2;
5. Наличие естественного возобновления (по породам), т шт/га; размещение, средняя высота: размещение: неравномерное, высота 0,5 количество: 0,7 т шт./га
6. Заражённость почвы вредителями, вид: в связи с отсутствием признаков заселения вредных организмов, обследование на лесном участке не проводилось.
7. Состав, возраст, полнота, класс бонитета реконструируемого насаждения: не проектируется
8. Способ реконструкции: ширина и направление коридоров, кулис, площадь расчищенных коридоров от общей площади реконструируемого участка (в %): не проектируется
9. Сроки и виды подготовки площади, применяемые машины и орудия: осень 2021г., трактором ТДТ-55 с плугом ПКЛ-70
10. Способы и время обработки почвы (механизированная, ручная, сплошная, полосами, бороздами, площадками и тд), глубина обработки почвы, применяемые машины и орудия: Сплошная механизированная, бороздами, трактором ТДТ 55 с плугом ПКЛ-70, глубина обработки 15-20 см.
11. Размещение и размеры площадок, полос, борозд на площади и их направление: в соответствии с технологической картой. Прямолинейные или с плавным искривлением, борозды через 3,5-4,0 метра.
12. Метод и способ создания культур (посадка сеянцами, саженцами, посев рядовой, строчно-луночный, ручной, механизированный): ручная посадка сеянцами в откос борозды под меч Колесова.
13. Количество посадочных (посевных) мест на 1 га, : 3500 шт
14. Размещение посадочных (посевных) мест, расстояние между рядами: 3,5-4,0 м, в рядах 0,7м.
15. Схема смешения пород: Е*Е*Е
16. Потребность в посадочном(посевном) материале на 1 га, 3500 шт

и на всю площадь по породам : ЕЛЬ - 13300 шт

17. Характеристика посадочного (посевного) материала по породам : возраст сеянцев, саженцев, класс качества семян, их происхождение : стандартные сеянцы ЕЛИ европейской 3-х лет нормального происхождения .

Паспорт №

18. Способ подготовки семян к посеву : не проектируется .

19. Виды и способы агротехнических уходов, их кратность :

1-й уход (2023год)- дополнение по необходимости, уничтожение травянистой растительности

2-й уход (2024год)- уничтожение травянистой растительности

20. Виды и способы лесоводственных уходов, их кратность :


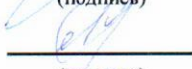

3-й уход (2026 год)- вырубка поросли лиственных пород в рядах и междурядьях, шириной 3 м.

4-й уход (2029год)- вырубка поросли лиственных пород в рядах и междурядьях, шириной 3 м.

21. Противопожарные мероприятия, протяжённость, ширина мин. полос : плугом ПКЛ-70, в один след

22. Намечаемый год перевода лесных культур в лесопокрытую площадь - 2031 год

23. Показатели оценки восстанавливаемых лесов для признания работ по лесовосстановлению завершёнными (возраст, количество деревьев главных лесных пород, средняя высота): возраст 10 лет, количество деревьев не менее 2.0 т.шт/га; средняя высота не менее 0,7 м.

| | | | | |
|------------|--|--------------------------------|---|-----------------------------------|
| Составил : | <u>инженер</u> (должность) | <u>Карпова Н.Г.</u> (ФИО) |  (подпись) | <u>20 октября 2021г</u> (дата) |
| Проверил: | <u>л. Хундольского уч. л-ва</u> (должность) | <u>Стецюк А.Н.</u> (ФИО) |  (подпись) | <u>20 октября 2021г</u> (дата) |
| Проверил: | <u>инженер по лесосстан.</u> (должность) | <u>Скворцова В.Б.</u> (ФИО) |  (подпись) | <u>20.10.2021г</u> (дата) |

Согласовано с внесением следующих замечаний _____

Главный лесничий
(должность)

Захаров Н.Ю.
(ФИО)


(подпись)

20.10.2021г
(дата)

арендатор : ЗАО "Тихвинский КЛПХ"
договор аренды № 2-2008-12-164-3

от 16.12.2008 г.

**Чертёж лесного участка
под лесные культуры на весну 2022 года**

Лесничество Тихвинское

квартал 29

выдел

Участковое лесничество

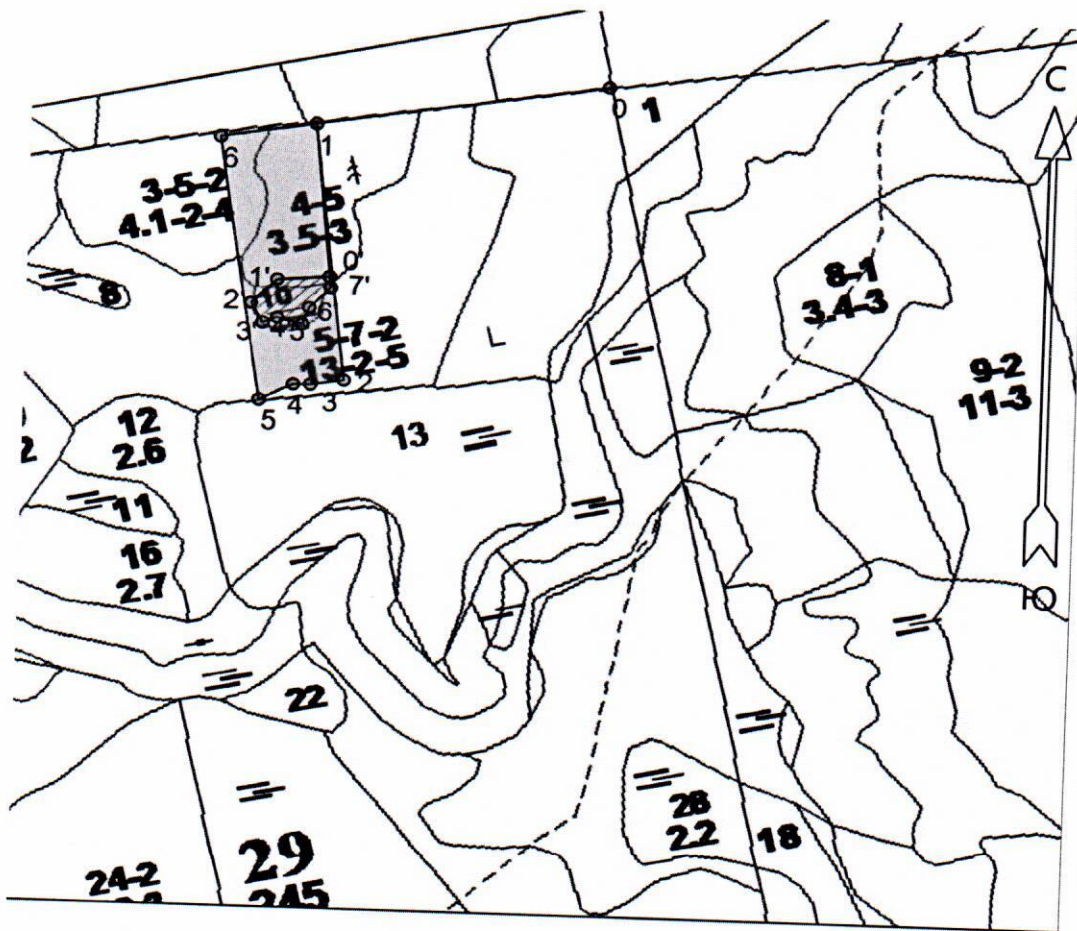
3-0,8га; 4-1,9га; 5-1,1га;

Хундольское

площадь

3,8

Масштаб 1: 10 000



Общая площадь 4,3 га
Эксплуатационная площадь 3,8 га

Условные обозначения : лесные культуры 2022г.

Исп : лесничий Хундольского участкового лесничества

А.Н.Стецюк

Данные инструментальной съемки:

Данные координат

| № № точек | Азимут° | Длина линий, м | № тчк | Е | N |
|------------------|---------|-------------------|-------|---|---|
| 0- кв. столб | | | | | |
| 0-1 | 260 | 379 | 1 | | |
| 1-2 | 173 | 367 | 2 | | |
| 2-3 | 260 | 43 | 3 | | |
| 3-4 | 269 | 22 | 4 | | |
| 4-5 | 242 | 49 | 5 | | |
| 5-6 | 351 | 378 | 6 | | |
| 6-1 | 80 | 124 | 7 | | |
| биотоп - 0,45 га | | | 8 | | |
| 1-0' | 173 | 225 | 9 | | |
| 0'-1' | 270 | 70 | 10 | | |
| 1'-2' | 203 | 52 | 11 | | |
| 2'-3' | 165 | 23 | | | |
| 3'-4' | 67 | 20 | | | |
| 4'-5' | 105 | 33 | | | |
| 5'-6' | 19 | 26 | | | |
| 6'-7' | 42 | 40 | | | |
| 7'-0' | 353 | 16 | | | |
| | | | | | |
| | | | | | |