

**ПРОЕКТ
ЛЕСОВОССТАНОВЛЕНИЯ**

(создание лесных культур)

на весну, осень 2022 г.

Лесничество: Тихвинское Участковое лесничество: Хундольское
квартал №: 29, выдел: 2-3,4га; 3-0,2га; 5-1,6га;
Главная порода: Ель
Вид культур: сплошные
Арендатор лесного участка: ЗАО "Тихвинский комплексный леспромхоз"
договор аренды №: 2-2008-12-164-3 от 16.12.2008 г.
Лесная декларация №: 2-2021 от 29.10.2020 г.
Площадь участка: 5,2 га

1. Категория площади лесовосстановления: Вырубка-2021г.
насаждение, состав, класс возраста, полнота _____
2. Рельеф, почвы, механический состав, степень влажности: равнинный, супесчаные, суглинистые, оптимального плодородия и избыточного увлажнения
3. Напочвенный покров (травянистый, моховой, степень покрытия, задернения): л 2,3,5- кислица, майник, герань ;
4. Тип леса (тип вырубки), тип лесорастительных условий: л 2,3,5-кс с2 ;
5. Наличие естественного возобновления (по породам), т шт/га; размещение, средняя высота :
размещение: неравномерное, высота 0,5 количество: 0,8 т шт./га
6. Заражённость почвы вредителями, вид: в связи с отсутствием признаков заселения вредных организмов, обследование на лесном участке не проводилось.
7. Состав, возраст, полнота, класс бонитета реконструируемого насаждения: не проектируется
8. Способ реконструкции: ширина и направление коридоров, кулис, площадь расчищенных коридоров от общей площади реконструируемого участка (в %): не проектируется
9. Сроки и виды подготовки площади, применяемые машины и орудия: осень 2021г., трактором ТДТ-55 с плугом ПКЛ-70, акт приёмки работ 25.10.2021г.
10. Способы и время обработки почвы (механизированная, ручная, сплошная, полосами, бороздами, площадками и тд), глубина обработки почвы, применяемые машины и орудия: Сплошная механизированная, бороздами, трактором ТДТ 55 с плугом ПКЛ-70, глубина обработки 15-20 см.
11. Размещение и размеры площадок, полос, борозд на площади и их направление: в соответствии с технологической картой. Прямолинейные или с плавным искривлением, борозды через 3,5-4,0 метра.
12. Метод и способ создания культур (посадка сеянцами, саженцами, посев рядовой, строчно-луночный, ручной, механизированный): ручная посадка сеянцами в откос борозды под меч Колесова.
13. Количество посадочных (посевных) мест на 1 га, : 3500 шт
14. Размещение посадочных (посевных) мест, расстояние между рядами: 3,5-4,0 м, в рядах 0,7м.
15. Схема смешения пород: Е*Е*Е
16. Потребность в посадочном(посевном) материале на 1 га, 3500 шт

и на всю площадь по породам : ЕЛЬ - 18200 шт

17. Характеристика посадочного (посевного) материала по породам : возраст сеянцев, саженцев, класс качества семян, их происхождение : стандартные сеянцы ЕЛИ европейской 3-х лет нормального происхождения .

Паспорт №

18. Способ подготовки семян к посеву : не проектируется .

19. Виды и способы агротехнических уходов, их кратность :

1-й уход (2023год)- дополнение по необходимости, уничтожение травянистой растительности

2-й уход (2024год)- уничтожение травянистой растительности

20. Виды и способы лесоводственных уходов, их кратность :


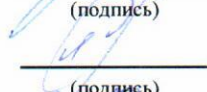

3-й уход (2026 год)- вырубка поросли лиственных пород в рядах и междурядьях, шириной 3 м.

4-й уход (2029год)- вырубка поросли лиственных пород в рядах и междурядьях, шириной 3 м.

21. Противопожарные мероприятия, протяжённость, ширина мин. полос : выполнены по акту от 25.10.2021г. в объёме 1104 м, плугом ПКЛ-70, в один след

22. Намечаемый год перевода лесных культур в лесопокрывную площадь - 2030 год

23. Показатели оценки восстанавливаемых лесов для признания работ по лесовосстановлению завершёнными (возраст, количество деревьев главных лесных пород, средняя высота): возраст 9 лет, количество деревьев не менее 1,7 т.шт/га; средняя высота не менее 0,7 м.

Составил :	<u>инженер</u> (должность)	<u>Карпова Н.Г.</u> (ФИО)	 (подпись)	<u>21 октября 2021г</u> (дата)
Проверил:	<u>л. Хундольского уч. л-ва</u> (должность)	<u>Стецюк А.Н.</u> (ФИО)	 (подпись)	<u>21 октября 2021г</u> (дата)
Проверил:	<u>инженер по лесосстан.</u> (должность)	<u>Скворцова В.Б.</u> (ФИО)	 (подпись)	<u>21.10.2021г</u> (дата)

Согласовано с внесением следующих замечаний _____

Главный лесничий
(должность)

Захаров Н.Ю.
(ФИО)


(подпись)

21.10.2021г
(дата)

арендатор : ЗАО "Тихвинский КЛПХ"

договор аренды № 2-2008-12-164-3

от 16.12.2008 г.

**Чертёж лесного участка
под лесные культуры на весну 2022 года**

Лесничество Тихвинское

Участковое лесничество

Хундольское

квартал 29

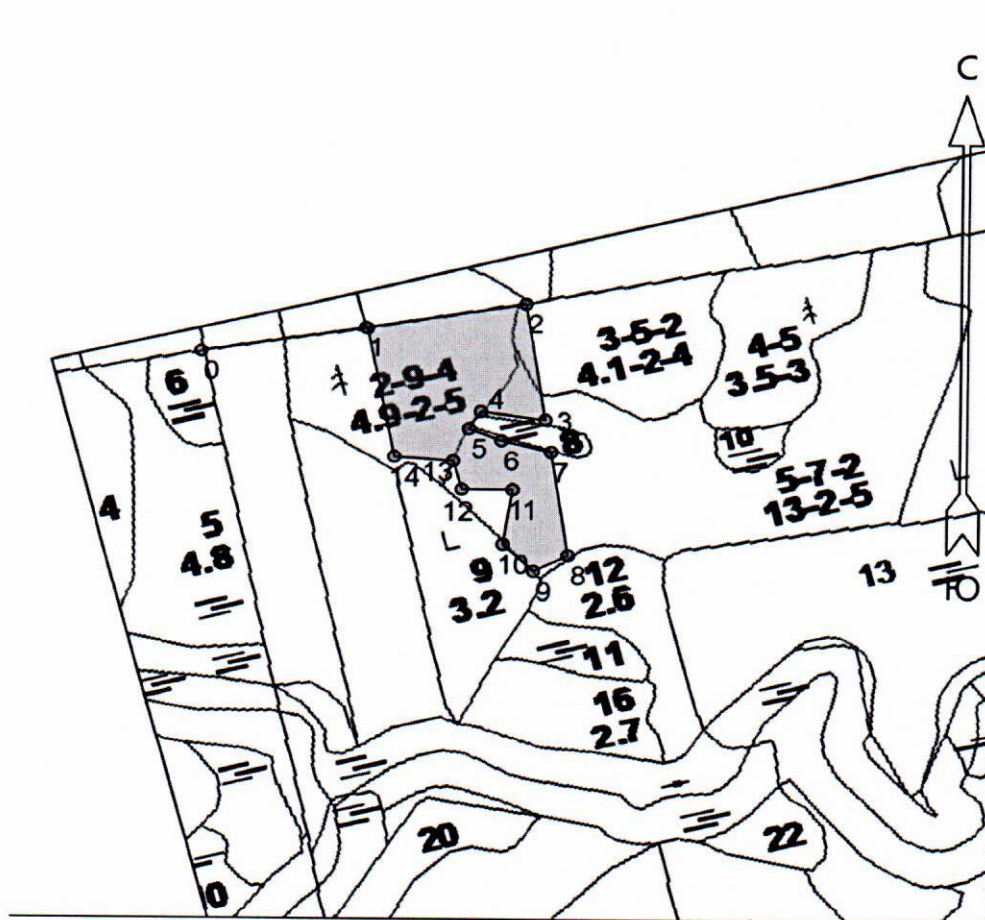
выдел

2-3,4га; 3-0,2га; 5-1,6га;

площадь

5,2

Масштаб 1: 10 000



Общая площадь 5,2 га

Эксплуатационная площадь 5,2 га

Условные обозначения : лесные культуры 2022г.

Исп : лесничий Хундольского участкового лесничества

А.Н.Стецюк

Данные инструментальной съемки:

Данные координат

№ № точек	Азимут°	Длина линий, м	№ тчк	Е	N
0- кв. столб					
0-1	80	200	1		
1-2	80	208	2		
2-3	171	170	3		
3-4	278	84	4		
4-5	211	29	5		
5-6	112	45	6		
6-7	104	66	7		
7-8	171	147	8		
8-9	243	50	9		
9-10	314	55	10		
10-11	9	77	11		
11-12	270	65			
12-13	344	42			
13-14	274	76			
14-1	349	188			