

**ПРОЕКТ
ЛЕСОВОССТАНОВЛЕНИЯ**

(создание лесных культур)

на весну, осень 2022 г.

Лесничество: Тихвинское Участковое лесничество: Хундольское
квартал №: 22, выдел: 2-9,7га; 3-1,5га;
Главная порода: Сосна
Вид культур: сплошные
Арендатор лесного участка: ЗАО "Тихвинский комплексный леспромхоз"
договор аренды №: 2-2008-12-164-3 от 16.12.2008 г.
Лесная декларация №: 4-2021 от 26.11.2020 г.
Площадь участка: 11,2 га

1. Категория площади лесовосстановления : Вырубка-2021г.
насаждение, состав, класс возраста, полнота
2. Рельеф, почвы, механический состав, степень влажности :
равнинный, супесчаные, суглинистые оптимального плодородия и избыточного увлажнения
3. Напочвенный покров (травянистый, моховой, степень покрытия, задернения): л 3- кислица, майник, герань ; л 2-брусника, черника, вейник, майник, седмичник;
4. Тип леса (тип вырубки), тип лесорастительных условий: л 2-кс в2 ; л 3-кс с2;
5. Наличие естественного возобновления (по породам), т шт/га ; размещение, средняя высота :
размещение : неравномерное, высота 0,5 количество : 0,6 т шт./га
6. Заражённость почвы вредителями, вид : в связи с отсутствием признаков заселения вредных организмов, обследование на лесном участке не проводилось.
7. Состав, возраст, полнота, класс бонитета реконструируемого насаждения : не проектируется
8. Способ реконструкции : ширина и направление коридоров, кулис, площадь расчищенных коридоров от общей площади реконструируемого участка (в %) : не проектируется
9. Сроки и виды подготовки площади, применяемые машины и орудия :
осень 2021г., трактором ТДТ-55 с плугом ПКЛ-70, акт приёмки работ 25.10.2021г.
10. Способы и время обработки почвы (механизированная, ручная, сплошная, полосами, бороздами, площадками и тд), глубина обработки почвы, применяемые машины и орудия: Сплошная механизированная, бороздами, трактором ТДТ 55 с плугом ПКЛ-70, глубина обработки 15-20 см.
11. Размещение и размеры площадок, полос, борозд на площади и их направление :
в соответствии с технологической картой. Прямолинейные или с плавным искривлением, борозды через 3,5-4,0 метра.
12. Метод и способ создания культур (посадка сеянцами, саженцами, посев рядовой, строчно-луночный, ручной, механизированный) : ручная посадка сеянцами в откос борозды посадочным инструментом "Pottiputki"
: 2000 шт
14. Размещение посадочных (посевных) мест, расстояние между рядами : 3,5-4,0 м, в рядах 1,4 м.
15. Схема смешения пород : С*С*С
16. Потребность в посадочном(посевном) материале на 1 га, 2000 шт

и на всю площадь по породам : Сосна 22400 шт

17. Характеристика посадочного (посевного) материала по породам : возраст сеянцев, саженцев, класс качества семян, их происхождение : стандартные сеянцы Сосны обыкновенной 2-х лет (ЗКС) нормального происхождения .

Паспорт №

18. Способ подготовки семян к посеву : не проектируется .

19. Виды и способы агротехнических уходов, их кратность :

1-й уход (2023год)- дополнение по необходимости, уничтожение травянистой растительности

2-й уход (2024год)- уничтожение травянистой растительности

20. Виды и способы лесоводственных уходов, их кратность :


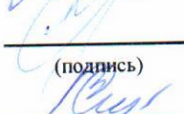
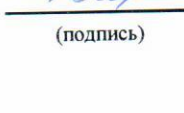
3-й уход (2026 год)- вырубка поросли лиственных пород в рядах и междурядьях, шириной 3 м.

4-й уход (2029год)- вырубка поросли лиственных пород в рядах и междурядьях, шириной 3 м.

21. Противопожарные мероприятия, протяжённость, ширина мин. полос : выполнены по акту от 25.10.2021г. в объёме 1826 м, плугом ПКЛ-70, в один след

22. Намечаемый год перевода лесных культур в лесопокрытую площадь - 2030 год

23. Показатели оценки восстанавливаемых лесов для признания работ по лесовосстановлению завершёнными (возраст, количество деревьев главных лесных пород, средняя высота): возраст 10 лет, количество деревьев не менее 2,0 т.шт/га; средняя высота не менее 1,0 м.

Составил :	<u>инженер</u> (должность)	<u>Карпова Н.Г.</u> (ФИО)	 (подпись)	<u>20 октября 2021г</u> (дата)
Проверил:	<u>л. Хундольского уч. л-ва</u> (должность)	<u>Стецок А.Н.</u> (ФИО)	 (подпись)	<u>20 октября 2021г</u> (дата)
Проверил:	<u>инженер по лесосстан.</u> (должность)	<u>Скворцова В.Б.</u> (ФИО)	 (подпись)	<u>20.10.2021г</u> (дата)

Согласовано с внесением следующих замечаний _____

Главный лесничий
(должность)

Захаров Н.Ю.
(ФИО)


(подпись)

20.10.2021г
(дата)

арендатор : ЗАО "Тихвинский КЛПХ"
договор аренды № 2-2008-12-164-3

от 16.12.2008 г.

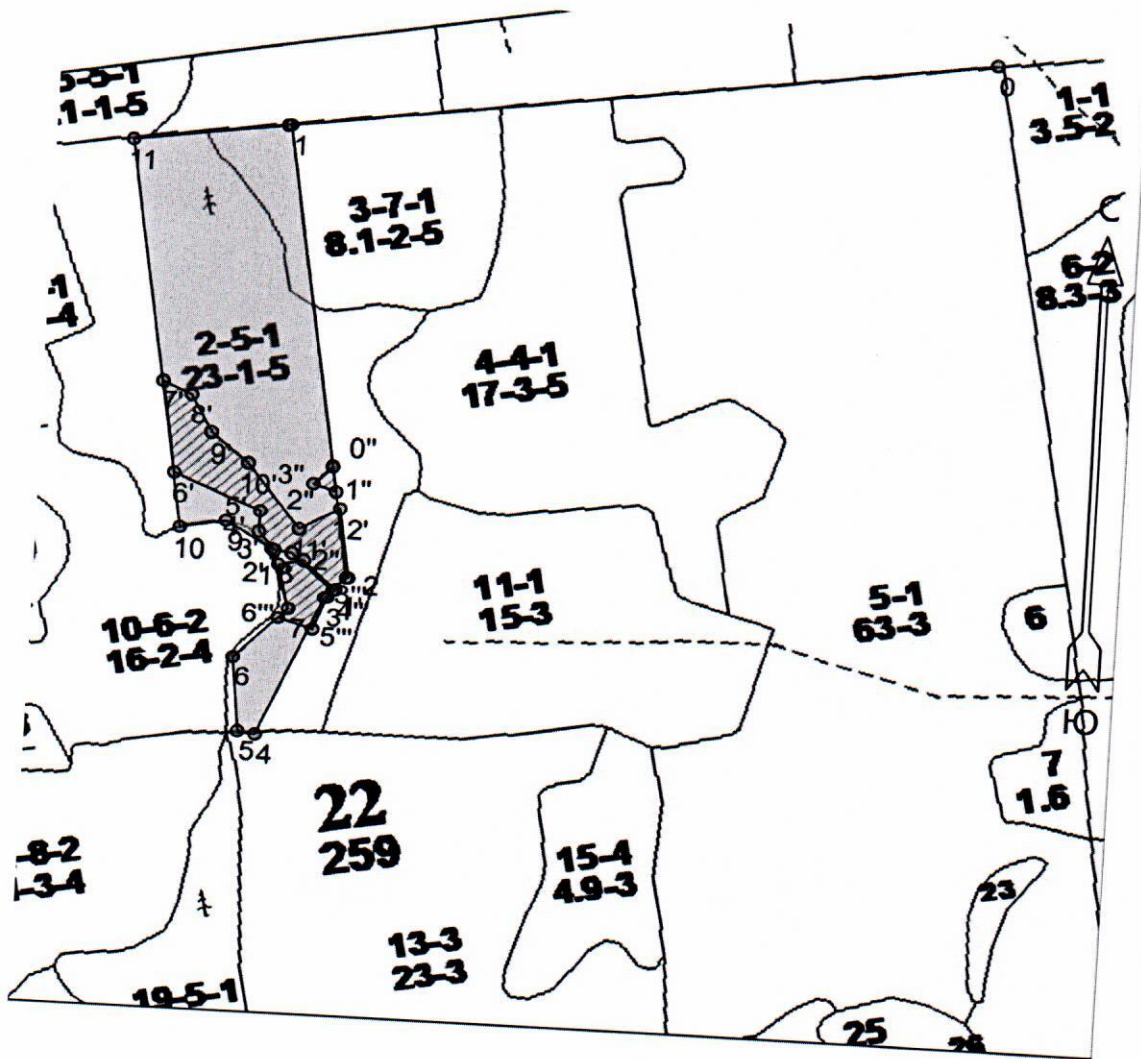
**Чертёж лесного участка
под лесные культуры на весну 2022 года**

Лесничество Тихвинское
квартал 22 выдел

Участковое лесничество
2-9,7га; 3-1,5га;

Хундольское
площадь 11,2

Масштаб 1: 10 000



Условные обозначения : лесные культуры 2022г.

Исп : лесничий Хундольского участкового лесничества

А.Н.Стецюк

Данные инструментальной съемки:

Данные координат

№ № точек	Азимут°	Длина линий, м	№ тчк	Е	Н
0- кв. столб					
0-1	261	910	1		
1-2	171	645	2		
2-3	221	40	3		
3-4	199	220	4		
4-5	268	37	5		
5-6	358	116	6		
6-7	40	97	7		
7-8	346	86	8		
8-9	301	70	9		
9-10	258	60	10		
10-11	351	554	11		
11-1	81	200			
биотоп - 1,78 га					
2-1'	2251	25			
1'-2'	312	73			
2'-3'	276	23			
3'-4'	320	33			
4'-5'	1	29			
5'-6'	293	123			
6'-7'	351	128			
7'-8'	115	42			
8'-9'	152	59			
9'-10'	128	62			
10'-11'	142	113			
11'-12'	58	60			
12'-2	171	97			
биотоп - 0,05 га					
1-0''	171	488			
0''-1''	171	36			
1''-2''	288	31			
2''-3''	43	35			
л/склад - 0,4 га					
7-1'''	346	65			
1'''-2'''	77	33			
2'''-3'''	133	58			
3'''-4'''	221	15			
4'''-5'''	199	51			
5'''-6'''	288	47			
6'''-7	40	19			
переезд через биотоп					
11'-2'''	189	34			
переезд через биотоп					
5'-1'''	43	25			