

**ПРОЕКТ
ЛЕСОВОССТАНОВЛЕНИЯ**

(создание лесных культур)

на весну, осень 2022 г.

Лесничество: Тихвинское Участковое лесничество: Хундольское
квартал №: 7, выдел: 4-3,0га; 6-3,8га;
Главная порода: Ель
Вид культур: сплошные
Арендатор лесного участка: ЗАО "Тихвинский комплексный леспромхоз"
договор аренды №: 2-2008-12-164-3 от 16.12.2008 г.
Лесная декларация №: 4-2021 от 26.11.2020 г.
Площадь участка: 6,8 га

1. Категория площади лесовосстановления: Вырубка-2021г.
насаждение, состав, класс возраста, полнота
2. Рельеф, почвы, механический состав, степень влажности: равнинный, супесчаные, суглинистые. оптимального плодородия и избыточного увлажнения
3. Напочвенный покров (травянистый, моховой, степень покрытия, задернения): -черника, реже брусника, майник, седмичник, грушанка;
4. Тип леса (тип вырубки), тип лесорастительных условий: л 4,6-чс в2;
5. Наличие естественного возобновления (по породам), т шт/га; размещение, средняя высота: размещение: неравномерное, высота 0,5 количество: 0,7 т шт./га
6. Заражённость почвы вредителями, вид: в связи с отсутствием признаков заселения вредных организмов, обследование на лесном участке не проводилось.
7. Состав, возраст, полнота, класс бонитета реконструируемого насаждения: не проектируется
8. Способ реконструкции: ширина и направление коридоров, кулис, площадь расчищенных коридоров от общей площади реконструируемого участка (в %): не проектируется
9. Сроки и виды подготовки площади, применяемые машины и орудия: весна 2022г., трактором ТДТ-55 с плугом ПКЛ-70
10. Способы и время обработки почвы (механизированная, ручная, сплошная, полосами, бороздами, площадками и тд), глубина обработки почвы, применяемые машины и орудия: Сплошная механизированная, бороздами, трактором ТДТ 55 с плугом ПКЛ-70, глубина обработки 15-20 см.
11. Размещение и размеры площадок, полос, борозд на площади и их направление: в соответствии с технологической картой. Прямолинейные или с плавным искривлением, борозды через 3,5-4,0 метра.
12. Метод и способ создания культур (посадка сеянцами, саженцами, посев рядовой, строчно-луночный, ручной, механизированный): ручная посадка сеянцами в откос борозды инструментом «Поттипутки».
- : 2000 шт
14. Размещение посадочных (посевных) мест, расстояние между рядами: 3,5-4,0 м, в рядах 1,4м.
15. Схема смешения пород: Е*Е*Е

16. Потребность в посадочном(посевном) материале на 1 га, 2000 шт
и на всю площадь по породам : ЕЛЬ - 13600 шт

17. Характеристика посадочного (посевного) материала по породам : возраст сеянцев, саженцев, класс качества семян, их происхождение : стандартные сеянцы ЕЛИ европейской 2-х лет ЗКС нормального происхождения.

Паспорт №

18. Способ подготовки семян к посеву : не проектируется.

19. Виды и способы агротехнических уходов, их кратность :

1-й уход (2023год)- дополнение по необходимости, уничтожение травянистой растительности

2-й уход (2024год)- уничтожение травянистой растительности

20. Виды и способы лесоводственных уходов, их кратность :


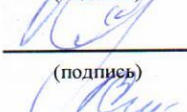
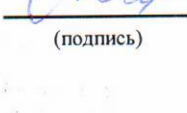
3-й уход (2026 год)- вырубка поросли лиственных пород в рядах и междурядьях, шириной 3 м.

4-й уход (2029год)- вырубка поросли лиственных пород в рядах и междурядьях, шириной 3 м.

21. Противопожарные мероприятия, протяжённость, ширина мин. полос : мероприятия приняты лесничеством 09.11.2021 г., протяжённостью 1364 м. шириной 0,7 метра.

22. Намечаемый год перевода лесных культур в лесопокрытую площадь - 2031 год

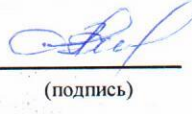
23. Показатели оценки восстанавливаемых лесов для признания работ по лесовосстановлению завершёнными (возраст, количество деревьев главных лесных пород, средняя высота): возраст 10 лет, количество деревьев не менее 2.0 т.шт/га; средняя высота не менее 0,7 м.

Составил :	<u>инженер</u> (должность)	<u>Карпова Н.Г.</u> (ФИО)	 (подпись)	<u>12 декабря 2021г</u> (дата)
Проверил:	<u>л. Хундольского уч. л-ва</u> (должность)	<u>Стецюк А.Н.</u> (ФИО)	 (подпись)	<u>12 декабря 2021г</u> (дата)
Проверил:	<u>инженер по лесосстан.</u> (должность)	<u>Скворцова В.Б.</u> (ФИО)	 (подпись)	<u>12.12.2021г</u> (дата)

Согласовано с внесением следующих замечаний _____

Главный лесничий
(должность)

Захаров Н.Ю.
(ФИО)


(подпись)

12.12.2021г.
(дата)

арендатор : ЗАО "Тихвинский КЛПХ"

договор аренды № 2-2008-12-164-3

от 16.12.2008 г.

**Чертёж лесного участка
под лесные культуры на весну 2022 года**

Лесничество Тихвинское

Участковое лесничество

Хундольское

квартал 7

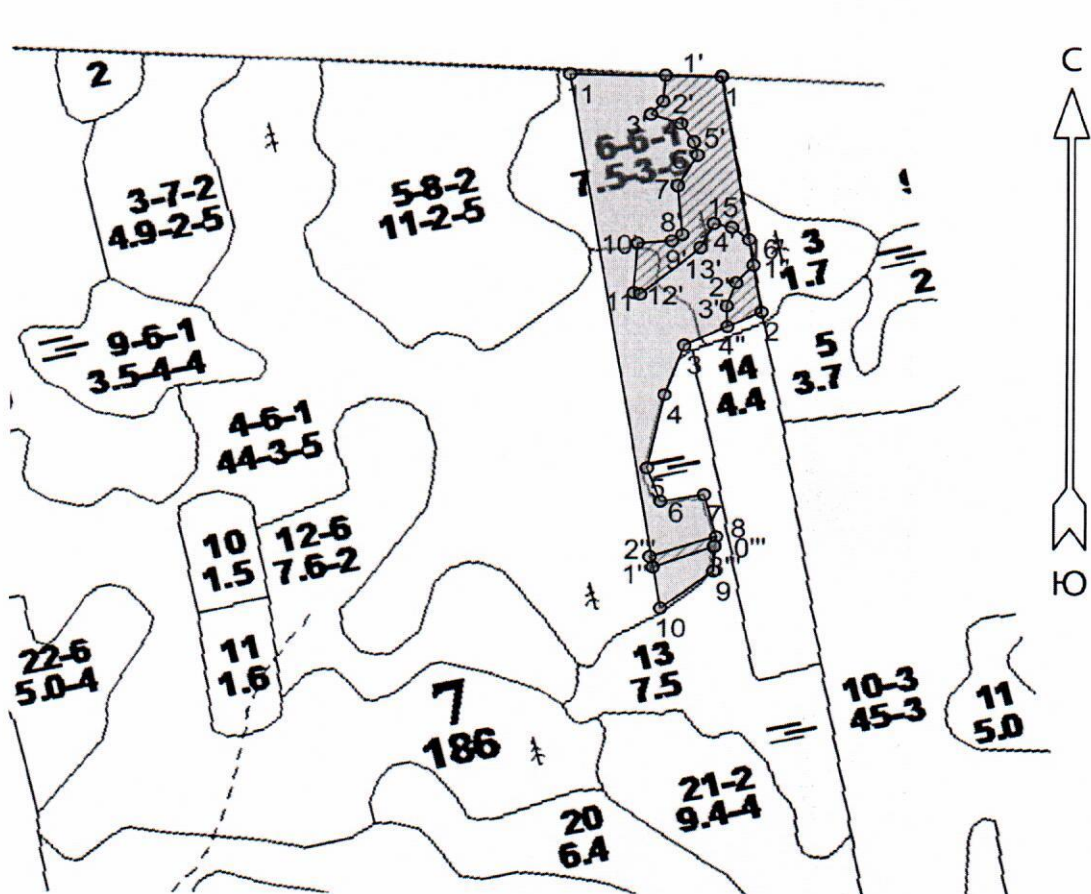
выдел

4-3,0га; 6-3,8га;

площадь

6,8

Масштаб 1: 10 000



Общая площадь - 9,1 га

Эксплуатационная площадь - 6,8 га

Условные обозначения : лесные культуры 2022г.

Исп : лесничий Хундольского участкового лесничества

А.Н.Стецюк

Данные инструментальной съемки:

Данные координат

№ № точек	Азимут°	Длина линий, м	№ тчк	XMSK	YMSK
0- кв. столб					
0-1			1	3257198,9	460844,1
1-2	171	336	2	3257177,7	460508,6
2-3	244	110	3	3257070,6	460483,1
3-4	199	76	4	3257030,8	460418,4
4-5	192	106	5	3256986,6	460322
5-6	160	50	6	3256993	460272,3
6-7	80	57	7	3257050	460269,8
7-8	165	55	8	3257052,3	460214,8
8-9	182	54	9	3257038,6	460162,5
9-10	232	86	10	3256960,9	460125,6
10-11	351	765	11	3257009,2	460889,4
11-1	91	195			
биотоп -1,97 га					
1-1'	271	72			
1'-2'	185	37			
2'-3'	220	24			
3'-4'	109	41			
4'-5'	147	30			
5'-6'	165	19			
6'-7'	211	49			
7'-8'	175	69			
8'-9'	236	16			
9'-10'	266	44			
10'-11'	184	71			
11'-12'	104	9			
12'-13'	49	102			
13'-14'	26	38			
14'-15'	103	24			
15'-16'	128	28			
16'-1	351	231			
биотоп -0,24 га					
2-1''	351	69			
1''-2''	221	34			
2''-3''	199	36			
3''-4''	178	30			
4''-2	64	49			
л/дорога -0,12					
9-0'''	1	34			
0'''-1'''	250	83			
1'''-2'''	343	15			
2'''-8	72	90			
8-3'''	189	14			