

**ПРОЕКТ  
ЛЕСОВОССТАНОВЛЕНИЯ  
(создание лесных культур)  
на весну, осень 2022 г.**

Лесничество Лодейнопольское Участковое лесничество Ребовское

№ квартала 179 № выдела 52,78,79,80

Главная порода ель

Вид культур сплошные  
(сплошные, частичные, подпологовые, реконструкция)

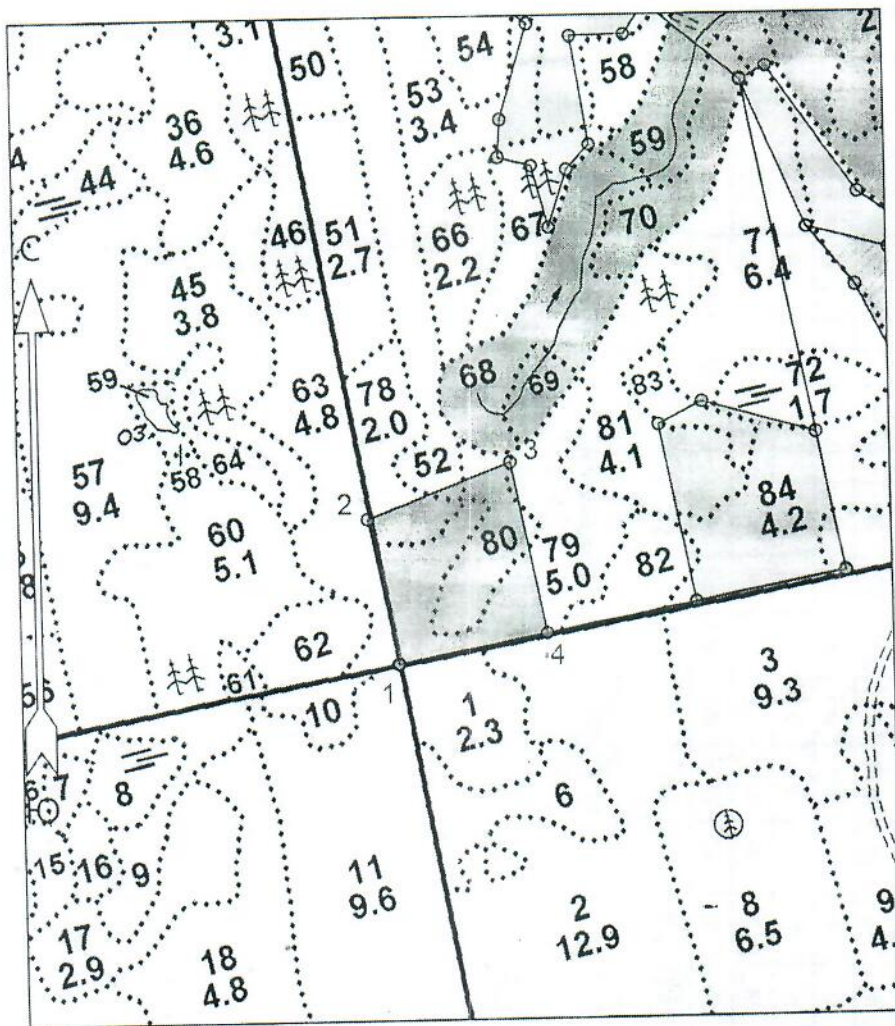
Арендатор лесного участка АО «Оятский леспромхоз», договор аренды № 2-2008-12-200-3 от 16.12.2008 г. лесная декларация № 10-2020 от 28.05.2020 г.

(наименование, № дог. аренды, декларация, дата)

Площадь участка, 4,2 (лесные культуры – 4,2) га в.52 – 0,1 га; в. 78 – 0,5 га; в. 79 – 2,2 га; в.80 – 1,4 га

1. Категория лесокультурной площади: вырубка 2020 г. состояние очистки удовлетворительное, кол-во пней(валунов) на 1 га до 600 шт., гарь \_\_\_\_\_ г.; редины, пустырь, прогалины и т.д. \_\_\_\_\_
2. Рельеф, почвы, механический состав, степень влажности: равнинный, грубогумусные подзолистые, суглинистые.
3. Напочвенный покров (важнейшие растения-индикаторы): черника, вейник.
4. Тип леса (тип вырубки), тип лесорастительных условий: в.52-КС С2, в.78,79-ЧС В2, в.85-ЧВ В3
5. Наличие естественного возобновления (по породам), тыс.шт./га; размещение, средняя высота, м отсутствует.
6. Зараженность почвы вредителями, не проводилось в связи с отсутствием на восстанавливаемой площади признаков заселения вредных организмов.
7. Состав, возраст, полнота, класс бонитета реконструируемого насаждения: не планируется
8. Способ реконструкции: ширина и направление коридоров, кулис, площадь расчищенных коридоров от общей площади реконструируемого участка (в %) не планируется
9. Сроки и виды подготовки площади, применяемые машины и орудия лето 2021 года, бороздами плугом ПЛ-1-1
10. Способы и время обработки почвы (механизованная, ручная, сплошная, полосами, бороздами, площадками и т.д.), глубина обработки почвы, применяемые машины и орудия: Трактором ТДТ -55 в сцепке с плугом ПЛ- 1-1 бороздами глубиной до 30 см
11. Размещение и размеры площадок, полос, борозд на площади и их направление между бороздами 4,5 – 6,5 м, равномерно по площади
12. Метод и способ создания культур (посадка сеянцами, саженцами, посев рядовой, строчно-луночный, ручной, механизированный) под меч Колесова в 2 отвала в шахматном порядке
13. Количество посадочных (посевных) мест на 1 га, тыс.шт. 3,000
14. Размещение посадочных (посевных) мест, расстояние между рядами 4,5 – 6,5 м, в рядах 0,7 – 0,9 м
15. Схема смешения пород ЕЕЕЕ
16. Потребность в посадочном (посевном) материале на 1 га 3,000 тыс.шт. (кг) и на всю площадь по породам Е – 12 600 шт.
17. Характеристика посадочного (посевного) материала по породам: возраст сеянцев, саженцев сеянцы ели 3-4 лет, класс качества семян, их происхождение, нормальные, из питомника Лодейнопольского лесничества,
18. Способ подготовки семян к посеву: не проводится
19. Виды и способы ухода, их кратность:  
1 год – оправка после посадки  
2 год – уход за лесными культурами (выкашивание травы в междурядьях, удаление сорняков)  
3 год – уход за лесными культурами (уничтожение травяной и нежелательной древесной растительности)
20. Виды и способы лесоводственных уходов, их кратность: по мере необходимости
21. Противопожарные мероприятия, протяженность, ширина мин полос: по периметру частично
22. Намечаемый год перевода культур в лесопокрытую площадь 2030 год
23. Показатели оценки восстанавливаемых лесов для признания работ по лесовосстановлению выполненными (возраст, количество деревьев главных лесных пород, средняя высота): в соответствии с Приложением 3 Правил лесовосстановления


План участка, Масштаб 1: 10 000




Условные обозначения	
Эксплуатационный участок	
Неэксплуатационный участок	

Площадь общая, га	Площадь эксплуатационная, га	
4.23	4.23	
Экспликация объекта		
Порядковый номер характерной (поворотной) точки	Геодезические координаты	
	X	Y
1	463163.74	3268175.23
2	463355.14	3268136.99
3	463428.53	3268325.67
4	463202.78	3268370.79
Номера точек	Румбы линий	Длина линий
1 - 2	СЗ 11°.00'	195
2 - 3	СВ 69°.00'	202
3 - 4	ЮВ 11°.00'	230
4 - 1	ЮЗ 79°.00'	200
Лесосека		
Номер лесосеки	Площадь лесосеки, га	
Основной полигон	4.23	

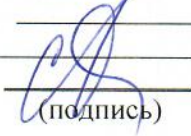
\*-Координаты получены при помощи GARMIN GPSmap 62.(указывается наименование и марка прибора, с помощью которого определены географические координаты). Географические координаты пересчитаны в геодезические координаты в системе координат МСК-47 Ленинградской области – зона 3


Составил: Инженер ПО АО «Оятский  
леспромхоз» (должность) Остапенко И.И. (Ф.И.О.)  (подпись) 02.08 2021 г

Проверил: Лесничий Ребовского  
участкового лесничества (должность) Кабанов А.А. (Ф.И.О.)  (подпись) 02.08 2021 г

Согласовано с внесением следующих замечаний: —

---

Инженер по лесовосстановлению (должность) Степанович А.А (Ф.И.О.)  (подпись) 13.08. 2021 г

Главный лесничий (должность) Леонтьев В.Н. (Ф.И.О.)  (подпись) 13.08. 2021 г

