

**ПРОЕКТ
ЛЕСОВОССТАНОВЛЕНИЯ
(создание лесных культур)**

на весну, осень 2022 г.

Лесничество Лодейнопольское Участковое лесничество Ребовское

№ квартала 163 № выдела 19,25,36,45

Главная порода ель

Вид культур сплошные
(сплошные, частичные, подпологовые, реконструкция)

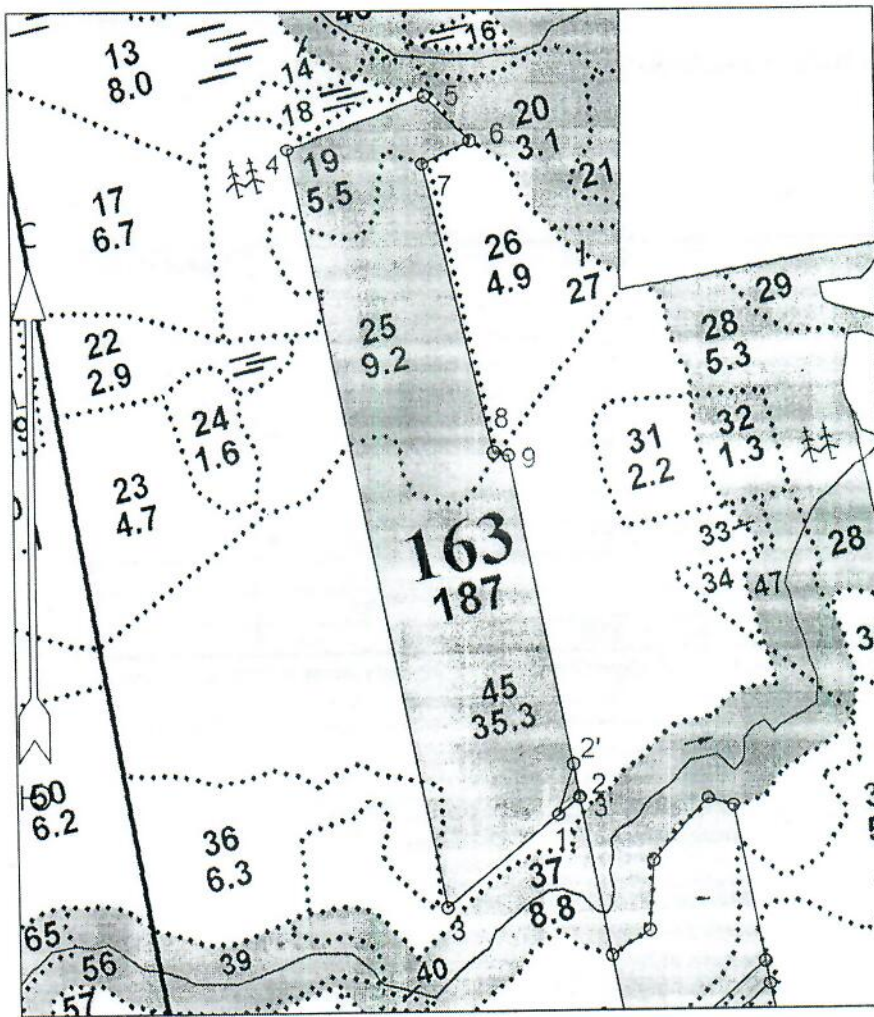
Арендатор лесного участка АО «Оятский леспромхоз», договор аренды № 2-2008-12-200-3 от 16.12.2008 г. лесная декларация № 8-2020 от 30.04.2020 г.

(наименование, № дог. аренды, декларация, дата)

Площадь участка, 18,8 (лесные культуры – 18,7) га в.19 – 2,1 га, в. 25 – 6,4 га, в. 36 – 0,2 га,
в. 45 – 10,0 га

1. Категория лесокультурной площади: вырубка 2020 г. состояние очистки удовлетворительное, кол-во пней(валунов) на 1 га до 600 шт., гарь _____ г.; редина, пустырь, прогалина и т.д. _____
2. Рельеф, почвы, механический состав, степень влажности: равнинный, грубогумусные подзолистые, суглинистые.
3. Напочвенный покров (важнейшие растения-индикаторы): черника, вейник.
4. Тип леса (тип вырубки), тип лесорастительных условий: в.19-КС С2, в.25-ЧС А2, в.36-КС С2, в.45-ЧС В2
5. Наличие естественного возобновления (по породам), тыс.шт./га; размещение, средняя высота, м отсутствует.
6. Зараженность почвы вредителями, не проводилось в связи с отсутствием на восстанавливаемой площади признаков заселения вредных организмов.
7. Состав, возраст, полнота, класс бонитета реконструируемого насаждения: не планируется
8. Способ реконструкции: ширина и направление коридоров, кулис, площадь расчищенных коридоров от общей площади реконструируемого участка (в %) не планируется
9. Сроки и виды подготовки площади, применяемые машины и орудия лето 2021 года, бороздами плугом ПЛ-1-1
10. Способы и время обработки почвы (механизированная, ручная, сплошная, полосами, бороздами, площадками и т.д.), глубина обработки почвы, применяемые машины и орудия: Трактором ТДТ -55 в сцепке с плугом ПЛ-1-1 бороздами глубиной до 30 см
11. Размещение и размеры площадок, полос, борозд на площади и их направление между бороздами 4,5 – 6,5 м, равномерно по площади
12. Метод и способ создания культур (посадка сеянцами, саженцами, посев рядовой, строчно-луночный, ручной, механизированный) под меч Колесова в 2 отвала в шахматном порядке
13. Количество посадочных (посевных) мест на 1 га, тыс.шт. 3,100
14. Размещение посадочных (посевных) мест, расстояние между рядами 4,5 – 6,5 м, в рядах 0,7 – 0,9 м
15. Схема смещения пород ЕЕЕЕ
16. Потребность в посадочном (посевном) материале на 1 га 3,100 тыс.шт. (кг) и на всю площадь по породам Е – 57 970 шт.
17. Характеристика посадочного (посевного) материала по породам: возраст сеянцев, саженцев сеянцы ель, 3-4 лет, класс качества семян, их происхождение, нормальные, из питомника Лодейнопольского лесничества,
18. Способ подготовки семян к посеву: не проводится
19. Виды и способы ухода, их кратность:
1 год – оправка после посадки
2 год – уход за лесными культурами (выкашивание травы в междурядьях, удаление сорняков)
3 год – уход за лесными культурами (уничтожение травяной и нежелательной древесной растительности)
20. Виды и способы лесоводственных уходов, их кратность: по мере необходимости
21. Противопожарные мероприятия, протяженность, ширина мин полос: по периметру частично
22. Намечаемый год перевода культур в лесопокрываемую площадь 2030 год
23. Показатели оценки восстанавливаемых лесов для признания работ по лесовосстановлению выполненными (возраст, количество деревьев главных лесных пород, средняя высота): в соответствии с Приложением 3 Правил лесовосстановления

План участка, Масштаб 1: 10 000



Номера точек	Румбы линий	Длина линий
2 - 1'	ЮЗ 51°.00'	36
1' - 2'	СВ 17°.00'	71
2' - 3'	ЮВ 10°.00'	45
Лесосека		
Номер лесосеки	Площадь лесосеки, га	
Основной полигон	18.8	
Полигон 2	0.1	

Условные обозначения	
Эксплуатационный участок	
Неэксплуатационный участок	

Площадь общая, га	Площадь эксплуатационная, га	Привязка	
18.8	18.7	0 - 1	ЮЗ 80°.00' 470
		1 - 2	СЗ 11°.00' 420
Лесосека			
Экспликация объекта			
Порядковый номер характерной (поворотной) точки	Геодезические координаты		
	X	Y	
Привязка			
0	460314.83	3270427.28	
1	460230.61	3269963.04	
Лесосека			
2	460642.81	3269880.40	
3	460499.52	3269704.85	
4	461500.59	3269504.18	
5	461570.41	3269683.70	
6	461511.99	3269742.92	
7	461479.85	3269680.49	
8	461099.99	3269770.58	
9	461096.28	3269790.30	
Номера точек	Румбы линий	Длина линий	
2 - 3	ЮЗ 51°.00'	226	
3 - 4	СЗ 11°.00'	1020	
4 - 5	СВ 69°.00'	192	
5 - 6	ЮВ 45°.00'	83	
6 - 7	ЮЗ 63°.00'	70	
7 - 8	ЮВ 13°.00'	390	
8 - 9	ЮВ 79°.00'	20	
9 - 2	ЮВ 11°.00'	461	
Экспликация объекта			
Порядковый номер характерной (поворотной) точки	Геодезические координаты		
	X	Y	
2	460642.81	3269880.40	
1'	460619.99	3269852.44	
2'	460688.05	3269872.91	
3'	460643.28	3269880.89	

*-Координаты получены при помощи GARMIN GPSmap 62.(указывается наименование и марка прибора, с помощью которого определены географические координаты). Географические координаты пересчитаны в геодезические координаты в системе координат МСК-47 Ленинградской области – зона 3

Составил: Инженер ПО АО «Оятский
леспромхоз»
(должность) Остапенко И.И.
(Ф.И.О.) 
(подпись) 02.08 2021 г

Проверил: Лесничий Ребовского
участкового лесничества
(должность) Кабанов А.А.
(Ф.И.О.) 
(подпись) 02.08 2021 г

Согласовано с внесением следующих замечаний: -

Инженер по лесовосстановлению
(должность) Степанович А.А.
(Ф.И.О.) 
(подпись) 13.08.2021 г

Главный лесничий
(должность) Леонтьев В.Н.
(Ф.И.О.) 
(подпись) 13.08 2021 г

