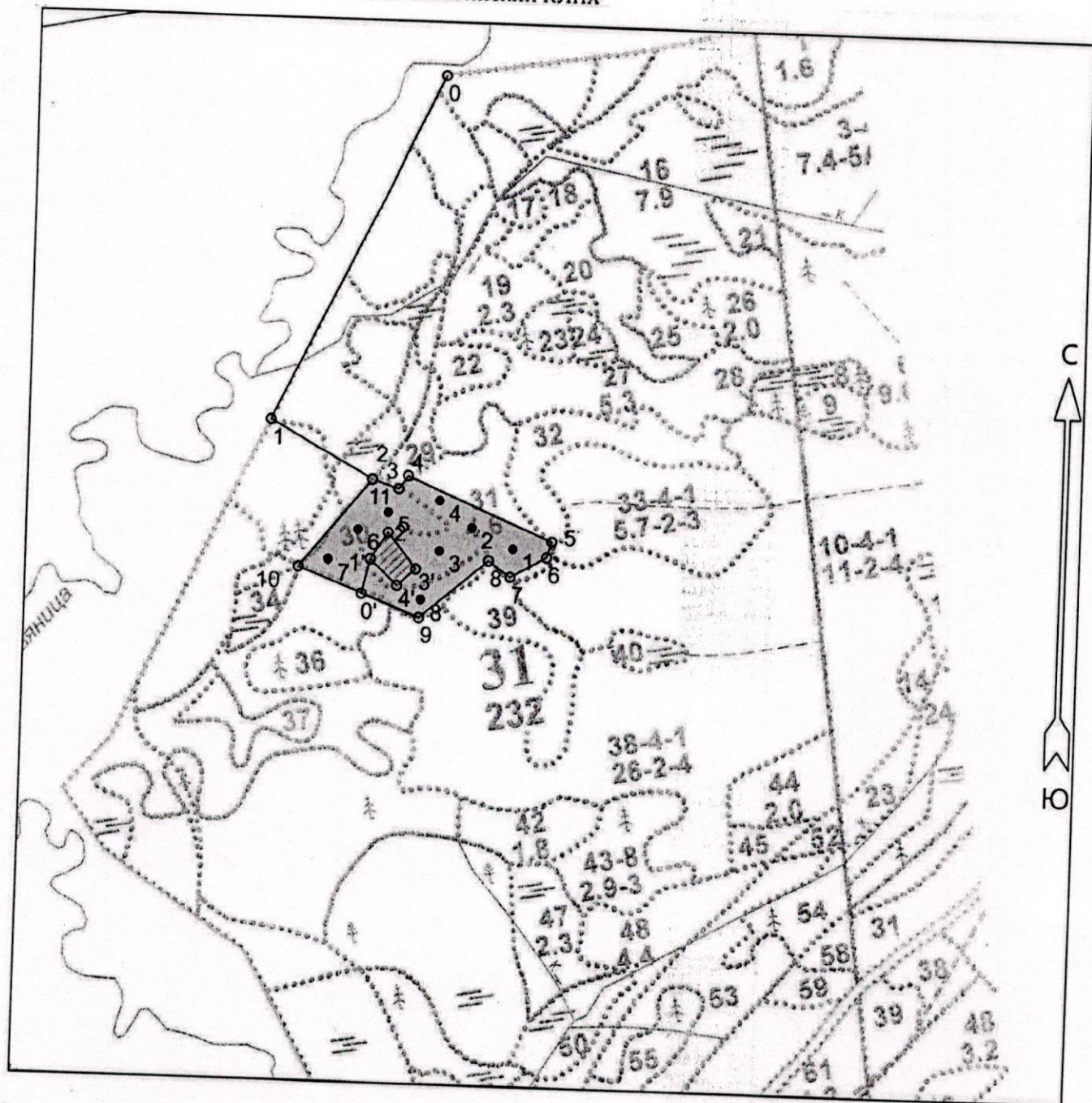




Чертеж  
л/культуры 2022 г

Пашозерское участковое лесничество  
Кв. 31 дел. 1 Площадь 5.4/5,1 га  
ЗАО "Тихвинский КЛПХ"



Эксплуатационная площадь: 5.1    Условные обозначения:  
Масштаб: 1:10000

**Основной полигон**

№№№	Азимуты	Длина, м
0 - 1	205°	645
1 - 2	119°	196
2 - 3	108°	47
3 - 4	35°	27
4 - 5	113°	266
5 - 6	197°	28
6 - 7	241°	70

7 - 8	305°	45
8 - 9	230°	150
9 - 10	291°	218
10 - 11	38°	192

**Биотоп**

Площадь, га: 0.33

Тип: Неэксплуатационная площадь

№№№	Азимуты	Длина, м
9 - 0'	291°	104

0' - 1'	13°	59
1' - 2'	32°	54
2' - 3'	141°	77
3' - 4'	228°	42
4' - 1'	313°	62

Номер точки	XMSK	YMSK
1	3281857	454254,3
2	3282002	454377,1
3	3282044	454354,3
4	3282064	454373,1
5	3282283	454222,7
6	3282270	454199,6
7	3282206	454176,2
8	3282172	454209,5
9	3282040	454139,4

14. Размещение посадочных (посевных) мест, расстояние между рядами 2,2 м в рядах: 1,2 м расстояние между блоками 3,5 м.
15. Схема смешения пород Е\*Е\*Е
16. Потребность в посадочном (посевном) материале на 1 га 3,2 тыс. шт и на всю площадь по породам ель -16320шт.
17. Характеристика посадочного (посевного) материала по породам: возраст сеянцев, саженцев, класс качества семян, их происхождение: стандартные сеянцы ели европейской 3-х лет нормального происхождения
18. Способ подготовки семян к посеву: не проектируется.
19. Виды и способы агротехнических уходов, их кратность:  
 1-й уход (2023 год) –дополнение по необходимости, уничтожение травянистой растительности  
 2-й уход (2024 год) – уничтожение травянистой растительности
20. Виды и способы лесоводственных уходов, их кратность:  
 3-й уход (2026 год) –вырубка поросли лиственных пород в рядах и междурядьях, шир.3 м  
 4-й уход (2029 год) – вырубка поросли лиственных пород в рядах и междурядьях, шир.3м
21. Противопожарные мероприятия, протяженность, ширина мин полос: проектируется выполнить в 2022 году, в местах доступных для прохода техники, шир. 1,4 м.
22. Намечаемый год перевода культур в лесопокрытую площадь 2031 год.
23. Показатели оценки восстанавливаемых лесов для признания работ по лесовосстановлению завершёнными (возраст, количество деревьев главных пород, средняя высота): возраст 10 лет, кол-во деревьев не менее 2.0 т. шт/га, высота не менее-0,7 м.

Составил: инженер Карпова Н.Г.  
 (должность) (Ф.И.О.)  
 лесничий Сяпина С.Ю.  
 (должность) (Ф.И.О.)

(подпись)

« 12 » 12 2021

(подпись)

« 15 » 12 2021

Проверил: инженер Скворцова В.Б.  
 (должность) (Ф.И.О.)

(подпись)

« 21 » 12 2021

Согласовано с внесением следующих замечаний \_\_\_\_\_

Главный лесничий: Захаров Н.Ю.  
 (Ф.И.О.)

(подпись)

« 21 » 12 2021