

**ПРОЕКТ
ЛЕСОВОССТАНОВЛЕНИЯ
(создание лесных культур)**

на весну, осень 2022 г.

Главная порода Ель обыкновенная (Picea abies)

Вид культур сплошные
(сплошные, частичные, подпологовые, реконструкция)

Арендатор лесного участка ООО "Чистяков" № 2-2008-12-134-3 от 16.12.2008 г. № 1 -2020 от 05.12.2019 г.
(наименование, № дог.аренды, декларация, дата)

Площадь участка, 4,4 га.

План участка

Лесничество Волосовское

Участковое лесничество Молосковицкое

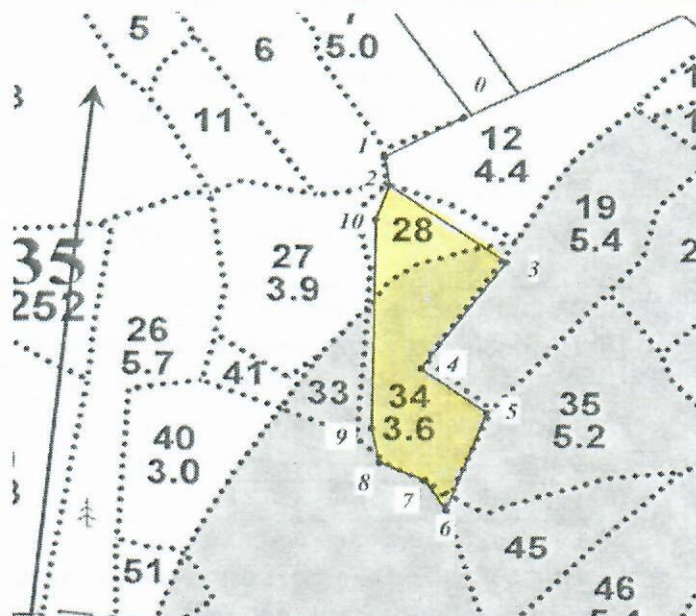
Урочище (при наличии) _____

Номер лесного квартала 35

Номер лесотаксационного выдела 28, 34

Масштаб 1:10000

Общая площадь, га.
4,4



Экспликация участка						
Номера точек	Геодезические координаты		Направление румбы (азимуты) линий, °	Длина линий, м.		
	Геодезическая широта	Геодезическая долгота				
Привязка						
0	331973,812	1207498,051	230°	115		
1	332018,257	1203666,514	160°	40		
Объект						
Категория земель	Площадь участка, га.	Номера точек	Геодезические координаты		Направление румбы (азимуты) линий, °	Длина линий, м.
			Геодезическая широта	Геодезическая долгота		
Лесные земли вырубка	4,4	2	332039,905	1201910,403	114°	181
		3	332105,232	1196961,398	205°30'	181
		4	331804,118	1227454,354	115°	103
		5	331820,053	1224899,918	190°	143
		6	331873,977	1217715,608	316°	49
		7	331858,284	1219631,417	281°	63
		8	331848,352	1220908,627	337°	47
		9	331831,994	1223143,747	350°	286
		10	332070,718	1199515,716	9°	50

* - Геодезические координаты системы МСК-47 зона 1 переведены из системы координат WGS-84 полученных при помощи навигатора Carmin GPS 60CSx

1. Категория лесокультурной площади: (вырубка 2020 г. состояние очистки удовл., кол-во пней (валунов) на 1 га. 155 шт., гарь г.; редина, пустырь, прогалина и т.д. очистка от порубочных остатков проведена в соответствии с технологической картой разработки лесосеки)

2. Рельеф, почвы, механический состав, степень влажности равнинный
суглинистая, подзолистая, хорошо дренированная

3. Напочвенный покров (важнейшие растения-индикаторы) кислица, майник,
грушанка, вейник лесной

4. Тип леса (тип вырубки), тип лесорастительных условий КС

5. Наличие естественного возобновления (по породам), тыс.шт./га; размещение, средняя высота, м. нет

6. Зараженность почвы вредителями, вид нет

7. Состав, возраст, полнота, класс бонитета реконструируемого насаждения не планируется

8. Способ реконструкции: ширина и направление коридоров, кулис, площадь расчищенных коридоров от общей площади реконструируемого участка (в %)

9. Сроки и виды подготовки площади, применяемые машины и орудия

10. Способы и время обработки почвы (механизированная, ручная, сплошная, полосами, бороздами, площадками и т.д.), глубина обработки почвы, применяемые машины и орудия май 2021 года, механизированная, бороздами, 0,2 -0,4 м., ТДТ-55 с ПЛ-1

11. Размещение и размеры площадок, полос, борозд на площади и их направление
с северозапада на юговосток ,

12. Метод и способ создания культур (посадка сеянцами, саженцами, посев рядовой, строчно-луночный, ручной, механизированный)
сеянцами, ручной лопата, меч Колесова

13. Количество посадочных (посевных) мест на 1 га, тыс.шт. 3,0

14. Размещение посадочных (посевных) мест, расстояние между рядами 3,5-4,5, в рядах 0,6-0,8 м.

15. Схема смешения пород Е-Е-Е

16. Потребность в посадочном (посевном) материале на 1 га. 3000
тыс.шт. (кг.) и на всю площадь по породам 13,2

17. Характеристика посадочного (посевного) материала по породам: возраст сеянцев, саженцев сеянцы 4^х лет, класс качества семян, их происхождение Лужский ЛСП

18. Способ подготовки семян к посеву не планируется

19. Виды и способы агротехнических уходов, их кратность: ручной, 2022-1, 2023-1

20. Виды и способы лесоводственных уходов, их кратность: механизированный, 2024-1, 2025-1

21. Противопожарные мероприятия, протяженность, ширина мин полос
по периметру площади минерализованная полоса шириной 1,0 - 1,5 м. 1,0 км.

23. Намечаемый год перевода культур в лесопокрываемую площадь 2029

23. Показатели оценки восстанавливаемых лесов для признания работ по лесовосстановлению выполненными (возраст, количество деревьев главных лесных пород, средняя высота) Ель, 9 лет, 1,7 тыс. шт./га. средняя высота 0,7 м.

Составил (аредатор): инженер по леср Ваганов В.В. " 18 " января 2022 г.
(должность) (Ф.И.О.) (подпись) (дата)

Проверил (лесничий): Усов М.П. " 25 " 01. 2022
(Ф.И.О.) (подпись) (дата)

Проверил (инженер по л/в): Тюшкова В.В. " 04 " 02. 2022.
(Ф.И.О.) (подпись) (дата)

Учено с внесением следующих замечаний

Главный лесничий : Иванов Н.А. " 07 " 02. 2022
(Ф.И.О.) (подпись) (дата)