

ПРОЕКТ ЛЕСОВОССТАНОВЛЕНИЯ
(создание лесных культур)
на весну, осень 2022 г.

Главная порода: ЕЛЬ

Вид культур: Сплошные

Арендатор лесного участка: ООО «Русский Лес», договор № 2-2008-12-116-3 от 16.12.2008 г., Лесная декларация 5-2021 от 08.07.2021 года

(наименование, № дог.аренды, декларация, дата)

Площадь участка, 8,3 га

План участка

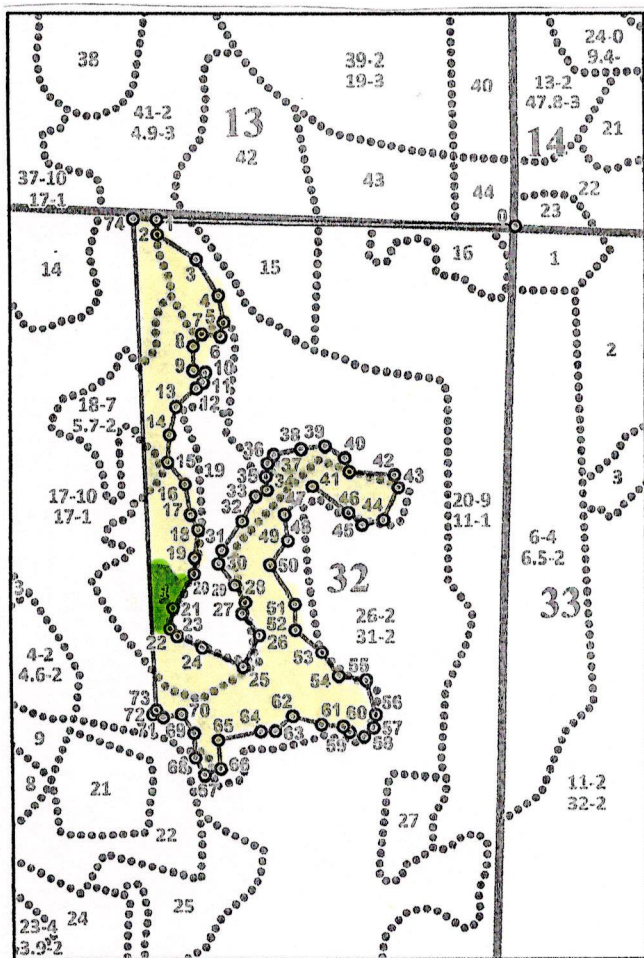
Лесничество (лесопарк): Тихвинское

Участковое лесничество: Явосемское

Номер(а) лесного квартала : 32

Номер(а) лесотаксационного выдела : в. 17 – 5,3 га, в. 18 – 3,0 га.

Масштаб: 1:10 000



Экспликация объекта

Часть	Номер точки	Линия	Азимут	Длина линии, м	X	Y
привязка	0	0 - 1	262,5	470,6	3276749,0	424281
полигон	1	1 - 2	169,5	20,3	3276278,7	424302,5
полигон	2	2 - 3	113,5	60,8	3276278,8	424282,3
полигон	3	3 - 4	139,5	54,6	3276329,5	424248,5
полигон	4	4 - 5	160,5	35,5	3276357,1	424201,4
полигон	5	5 - 6	183,5	19,7	3276362,9	424166,4
полигон	6	6 - 7	268,0	24,8	3276358,3	424147,3
полигон	7	7 - 8	207,0	19,2	3276333,8	424150,7
полигон	8	8 - 9	171,5	31,8	3276322,2	424135,4
полигон	9	9 - 10	90,0	16,2	3276321,2	424103,6
полигон	10	10 - 11	184,5	12,8	3276337,2	424100,7
полигон	11	11 - 12	220,5	12,0	3276334,0	424088,4
полигон	12	12 - 13	220,5	35,9	3276324,7	424080,7
полигон	13	13 - 14	184,5	39,1	3276296,9	424058
полигон	14	14 - 15	176,0	35,9	3276287,1	424020,1
полигон	15	15 - 16	132,5	37,1	3276283,3	423984,5
полигон	16	16 - 17	161,5	41,6	3276305,8	423954,9
полигон	17	17 - 18	145,0	22,2	3276311,8	423913,7
полигон	18	18 - 19	178,5	38,2	3276321,2	423893,6
полигон	19	19 - 20	172,5	20,9	3276315,4	423855,8
полигон	20	20 - 21	204,0	52,8	3276314,4	423835
полигон	21	21 - 22	180,0	28,4	3276284,8	423791,3
полигон	22	22 - 23	128,5	13,7	3276279,9	423763,2
полигон	23	23 - 24	105,5	36,4	3276289,0	423753
полигон	24	24 - 25	107,5	59,4	3276321,7	423737,2
полигон	25	25 - 26	18,5	47,6	3276374,4	423709,6
полигон	26	26 - 27	313,5	36,5	3276397,2	423751,4
полигон	27	27 - 28	7,5	16,0	3276375,6	423780,9
полигон	28	28 - 29	319,5	25,6	3276380,4	423796,1
полигон	29	29 - 30	314,5	36,1	3276367,4	423818,2
полигон	30	30 - 31	6,0	18,2	3276346,5	423847,7
полигон	31	31 - 32	25,5	46,9	3276351,6	423865,1
полигон	32	32 - 33	20,0	37,5	3276379,0	423903,3
полигон	33	33 - 34	52,5	17,2	3276397,7	423935,7
полигон	34	34 - 35	347,5	19,1	3276413,0	423943,7
полигон	35	35 - 36	359,0	16,8	3276412,2	423962,7
полигон	36	36 - 37	27,5	14,0	3276414,9	423979,4
полигон	37	37 - 38	69,5	36,4	3276423,4	423990,5
полигон	38	38 - 39	74,5	31,9	3276459,2	423996,9
полигон	39	39 - 40	112,5	30,1	3276491,0	424000
полигон	40	40 - 41	154,5	19,1	3276516,4	423983,7
полигон	41	41 - 42	85,5	58,9	3276521,4	423965,3
полигон	42	42 - 43	155,5	17,9	3276580,0	423959,6
полигон	43	43 - 44	196,0	47,1	3276584,5	423942,2
полигон	44	44 - 45	247,5	28,6	3276563,8	423899,9
полигон	45	45 - 46	304,5	24,0	3276535,9	423893,8
полигон	46	46 - 47	298,5	59,0	3276518,7	423910,7
полигон	47	47 - 48	215,0	52,6	3276472,6	423947,4
полигон	48	48 - 49	164,5	34,7	3276435,4	423910,4
полигон	49	49 - 50	207,5	39,9	3276438,6	423875,8
полигон	50	50 - 51	139,0	60,9	3276414,2	423844,1
полигон	51	51 - 52	171,0	34,8	3276445,5	423791,9
полигон	52	52 - 53	122,5	45,4	3276444,8	423757
полигон	53	53 - 54	136,5	38,3	3276478,3	423726,4
полигон	54	54 - 55	90,5	35,8	3276499,3	423694,3
полигон	55	55 - 56	156,5	46,5	3276534,5	423687,7
полигон	56	56 - 57	182,0	17,5	3276545,3	423642,5
полигон	57	57 - 58	217,0	17,3	3276541,6	423625,4
полигон	58	58 - 59	280,5	20,1	3276529,0	423613,6
полигон	59	59 - 60	303,0	10,9	3276510,2	423620,7
полигон	60	60 - 61	267,0	28,6	3276502,2	423628,2
полигон	61	61 - 62	278,0	38,8	3276473,8	423631,7
полигон	62	62 - 63	221,0	30,3	3276436,9	423643,7
полигон	63	63 - 64	259,5	19,2	3276413,3	423624,7
полигон	64	64 - 65	249,5	57,0	3276394,1	423624,6
полигон	65	65 - 66	167,5	39,7	3276338,0	423614,3
полигон	66	66 - 67	241,0	22,9	3276339,6	423574,7
полигон	67	67 - 68	324,5	25,9	3276318,0	423567,2
полигон	68	68 - 69	349,5	34,2	3276306,8	423590,7
полигон	69	69 - 70	318,0	29,8	3276306,6	423624,9
полигон	70	70 - 71	251,5	25,1	3276290,9	423650,2
полигон	71	71 - 72	278,5	13,8	3276266,0	423646,5
полигон	72	72 - 73	28,5	7,3	3276253,0	423651
полигон	73	73 - 74	349,0	647,5	3276257,6	423656,6

* - Геодезические координаты получены при помощи Garmin GPS map 62 S (указывается наименование и марка прибора, с помощью которого определены геодезические координаты) в системе координат МСК – 47 зона 3 (указывается система координат, в которой представлены геодезические координаты, рекомендуем предоставлять геодезические координаты в местной системе МСК 47 с указанием зоны)

1. Категория лесокультурной площади: (вырубка 2021г. состояние очистки удовл. кол-во пней (валунов) на 1 га 600 шт., гарь ___ г.; редины, пустошь, прогалины и т.д. _____
2. Рельеф, почвы, механический состав, степень влажности: в. – 17,18 – хорошо дренированные равнины, пологие склоны, подзолистые, суглинистые.
3. Напочвенный покров (важнейшие растения-индикаторы): в.17,18 – кислица, майник.
4. Тип леса (тип вырубки), тип лесорастительных условий: в. 17 – 1КС – С2; в.18 – 1 КС – С2.
5. Наличие естественного возобновления (по породам), тыс.шт./га; размещение, средняя высота, м: отсутствует
6. Зараженность почвы вредителями, вид: в связи с отсутствием признаков заселения вредных организмов, обследование на лесном участке не проводилось.
7. Состав, возраст, полнота, класс бонитета реконструируемого насаждения: не проектируется.
8. Способ реконструкции: ширина и направление коридоров, кулис, площадь расчищенных коридоров от общей площади реконструируемого участка (в %) : не проводилось
9. Сроки и виды подготовки площади, применяемые машины и орудия: осень 2021 г. Трактор ТДТ-55 с клином
10. Способы и время обработки почвы (механизованная, ручная, сплошная, полосами, бороздами, площадками и т.д.), механизованная, бороздами, трактором ТДТ – 55 с клином ТК – 1,2 глубина обработки 15 – 20 см.
11. Размещение и размеры площадок, полос, борозд на площади и их направление: Прямолинейные с 3-В с плавными искривлениями
12. Метод и способ создания культур (посадка сеянцами, саженцами, посев рядовой, строчно-луночный, ручной, механизированный) ручная посадка сеянцами под меч Колесова в пласт борозды
13. Количество посадочных (посевных) мест на 1 га, тыс.шт. 3500 шт./га
14. Размещение посадочных (посевных) мест, расстояние между рядами 3,5- 4,0 м в рядах: 0,6 м.
15. Схема смешения пород Е-Е-Е
16. Потребность в посадочном (посевном) материале на 1 га 3,5 тыс.шт. и на всю площадь по породам Ель – 29 050 шт.
17. Характеристика посадочного (посевного) материала по породам: возраст сеянцев, саженцев стандартные сеянцы Ели обыкновенной 3-х лет, класс качества семян, их происхождение, нормального происхождения:
паспорт № ___ / ___ / ___ от ___ 2022 г.
18. Способ подготовки семян к посеву: не проектируется.
19. Виды и способы агротехнических уходов, их кратность: 2024 г. – уничтожение травянистой растительности в рядах культур, дополнение по мере необходимости;
2025 г. – уничтожение травянистой и древесной растительности в рядах культур и междурядьях.
20. Виды и способы лесоводственных уходов, их кратность: 2028 г. – уничтожение или предупреждение травянистой и нежелательной древесной растительности;
2029 г. – уничтожение или предупреждение травянистой и нежелательной древесной растительности.
21. Противопожарные мероприятия, протяженность, ширина мин полос: создание мин. полос по периметру участка шириной до 1,4 м и уход за ними.
22. Намечаемый год перевода культур в лесопокрытую площадь 2031 год

23. Показатели оценки восстанавливаемых лесов для признания работ по лесовосстановлению выполненными (возраст, количество деревьев главных лесных пород, средняя высота) : **Возраст – Ель 9 лет, количество деревьев не менее 2,0 тыс.шт/га, высота 0,7 м.**

Составил (арендатор): Инженер л/х Соколова Т.Г.
(должность) (Ф.И.О.)

Соколов « 27.09.21 »
(подпись) (дата)

Проверил (лесничий): Дорофеев О.В.
(Ф.И.О.)

Дорофеев « 29.09.21 »
(подпись) (дата)

Проверил (инженер по л/в): Скворцова В.Б.
(Ф.И.О.)

Скворцова « 01.10.21 »
(подпись) (дата)

Учтено с внесением следующих замечаний _____

Главный лесничий : Захаров Н.Ю.
(Ф.И.О.)

Захаров « 01.10.21 »
(подпись) (дата)