

ПРОЕКТ  
ЛЕСОВОССТАНОВЛЕНИЯ  
(создание лесных культур)  
на весну, осень 2022 г.

Главная порода СОСНА  
Вид культур Сплошные  
Арендатор лесного участка ООО «Тихвинский ДОЗ» дог.аренды № 15/3-2009-11 от 02.11.2009

Площадь участка 2,5 га  
Лесничество Тихвинское Участковое лесничество Цвильевское

№ квартала 9 № выдела 13,17 (13-0,7; 17-1,8)

1. Категория площади лесовосстановления: вырубка, гарь 2021 г.; и т.д. \_\_\_\_\_  
или насаждение, состав, класс возраста, полнота \_\_\_\_\_

2. Рельеф, почвы, механический состав, степень влажности \_\_\_\_\_  
Равнины с ослабленным дренажем, почвы суглинистые, местами заболочены

3. Напочвенный покров (травянистый, моховой, степень покрытия, задернения) \_\_\_\_\_  
кислица, майник, черника, вейник,

4. Тип леса (тип вырубки), тип лесорастительных условий в.17- кс В2; в.13-п С5

5. Наличие естественного возобновления (по породам) т.к. шт/га; размещение. Ср. высота м

6. Зараженность почвы вредителями, вид в связи с отсутствием признаков заселения вредных организмов, обследование на лесном участке не проводилось.

7. Состав, возраст, полнота, класс бонитета реконструируемого насаждения

8. Способ реконструкции: ширина и направление коридоров, кулис, площадь расчищенных коридоров от общей площади реконструируемого участка (%)

9. Сроки и виды подготовки площади, применяемые машины, орудия \_\_\_\_\_

Подготовка почвы ТДТ-55 С ТК-1,2; сезон 4 квартал 2021 год на площади 2,5 га

10. Способы и время обработки почвы (механизированная, ручная, сплошная, полосами, бороздами, площадками и т.д.)  
глубина обработки почвы, применяемые машины и орудия

Механизированно трактором ТДТ-55 с ТК-1,2, бороздами, глубина обработки 0,2-0,3 м

11. Размещение и размеры площадок, полос, борозд на площади и их направление

20 борозд на 1 га, борозды параллельно пасечных волоков 4 м между рядами на площади 2,5 га

12. Метод и способ создания культур (посадка сеянцами, саженцами, посев рядовой, строчно-луночный, механизированный)

Посадка сеянцев Сосны (ОКС)вручную под меч «Колесова» в пласт борозды на площади 2,5 га;

13. количество посадочных (посевных) мест на 1 га. Тыс.шт 4,0 тыс.шт/га

14. Размещение посадочных (посевных) мест, расстояние между рядами 4 ; в рядах 0,6 м

15. Схема смешения пород С\*С\*С\*С 4x0,6

16. Потребность в посадочном материале на 1 га 4,0 тыс.шт/га

Тыс.шт/га и на всю площадь по породам 10,0 тыс.шт-Сосна-2,5 га

17. Характеристика посадочного материала по породам: возраст сеянцев, саженцев посадка сеянцев Сосны станд. из Тихвинского лесопитомника норм. происхождения

18. Способ подготовки семян к посеву \_\_\_\_\_

19. Виды и способы ухода, их кратность:

1-й уход(2023г.)Ручная оправка растений от завала травой и почвой однократно. Уничтожение травянистой и древесной растительности в рядах культур и междурядьях (по необходимости)

20.Виды и способы лесоводственных ухода, их кратность:

2-й уход (2024г.)окашивание поросли лиственных пород

3-й уход (2026г.)окашивание поросли лиственных пород

4-й уход (2028г.)вырубка поросли лиственных пород

21. Противопожарные мероприятия:

Мин.полоса по периметру участка, где есть возможность для прохождения трактора.

22. Намечаемый год перевода культур в лесопокрытую площадь 2029

Характеристика насаждений при переводе: Сосна -9 лет Н-1,1 м 1,8 тыс.шт/га

Составил: инж.по л.ф	Евсеева Е.А	<u>Евсеева</u>	<u>26</u>	<u>11. 2021</u>
(должность)	(Ф.И.О)	(подпись)		
Проверил: уч.лесничий	Смирнов В.В	<u>Смирнов</u>	<u>29</u>	<u>11. 2021</u>
(должность)	(Ф.И.О)	(подпись)		
Проверил: инж.л/в I кат.	Скворцова В.Б	<u>Скворцова</u>	<u>29</u>	<u>11 2021</u>
(должность)	(Ф.И.О)	(подпись)		

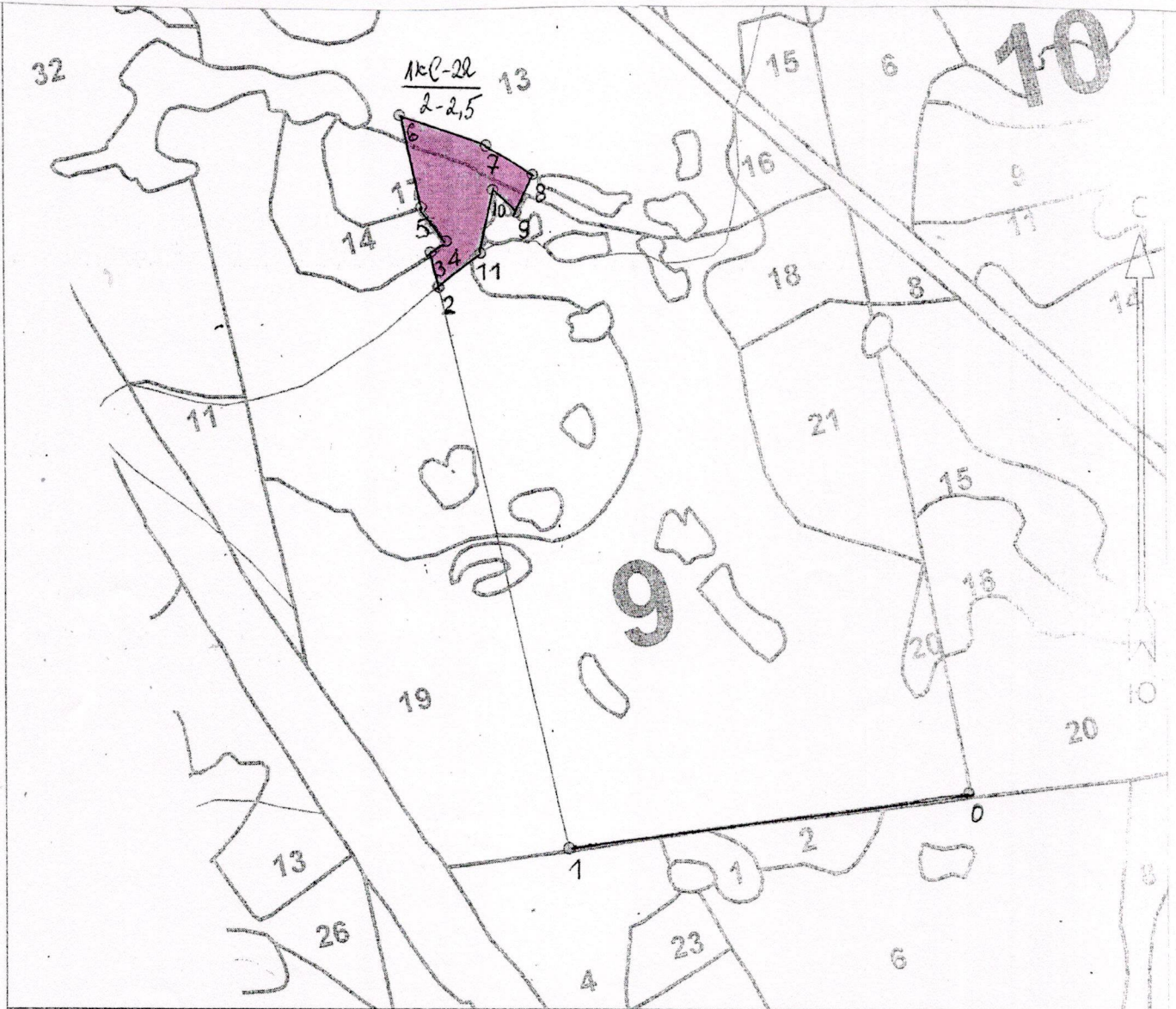
Согласованно с внесением следующих замечаний \_\_\_\_\_

Главный лесничий : Захаров Н.Ю Захаров 29 11 2021.  
(Ф.И.О) (подпись)

Посадка лесных культур - 2022

**квартал 9 в.13,17 д.2 площадь 2,5 га л.к Сосна 4,0 тыс.шт/га**  
(13-0,7 га; 17-1,8 га)

Геодезические координаты получены с помощью GPS навигатора в системе координат МКС-47, зона -3




Общая площадь: 2.5

Эксплуатационная площадь: 2.5

Масштаб: 1 : 10000

Условные обозначения:

 Эксплуатационный участок

№№	Направление	Румбы	Длина, м
0 - 1	ЮЗ	82°00'	620.0
1 - 2	СЗ	13°00'	875.0
2 - 3	СЗ	13°00'	56.0
3 - 4	СВ	55°00'	30.0
4 - 5	СЗ	36°00'	65.0
5 - 6	СЗ	13°00'	145.0
6 - 7	ЮВ	71°00'	140.0
7 - 8	ЮВ	58°00'	85.0
8 - 9	ЮЗ	24°00'	64.0
9 - 10	СЗ	46°00'	50.0
10 - 11	ЮЗ	11°00'	100.0
11 - 12	ЮЗ	52°00'	84.0

№№	X	Y
0	413916.301	3198430.335
1	413838.531	3197813.660
2	414694.500	3197628.354
3	414749.282	3197616.498
4	414766.155	3197641.369
5	414819.319	3197603.820
6	414961.166	3197573.123
7	414913.686	3197705.140
8	414867.595	3197776.748
9	414809.452	3197749.838
10	414844.717	3197714.281
11	414746.751	3197693.777