

**ПРОЕКТ
ЛЕСОВОССТАНОВЛЕНИЯ**
(создание лесных культур)
на весну, осень 2022 г.

Лесничество Тихвинское Участковое лесничество Капшинское

№ квартала 94 № выдела выд.2 (3,6га.);

Главная порода Ель

Вид культур сплошные

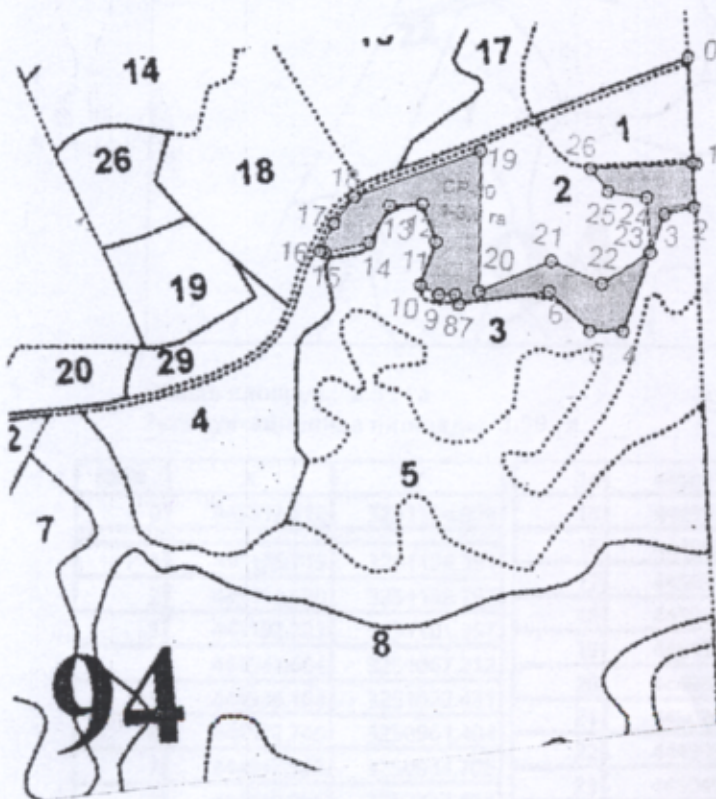
(сплошные, частичные, подпологовые, реконструкция)

Арендатор лесного участка СХА «Капшинская», № 2-2008-09-15-3 от 20.10.2008г.

Лесная декларация № 8-2020 от 08 сентября 2020 года.

Площадь участка 3,6 га

План участка, масштаб 1: 10 000



экспликация объекта				
номера точек	направление	длина линий, м		
привязка				
0-1	ЮВ:10	139		
лесосека				
номер лесосеки	площадь лесосеки га	номера точек	направление румбы (азимуты) линий, м	длина линий, м
1	3,6	1-2	ЮВ:10	60
		2-3	ЮЗ:69	40
		3-4	ЮЗ:12	164
		4-5	ЮЗ:83	45
		5-6	СЗ:59	71
		6-7	ЮЗ:78	119
		7-8	СЗ:30	14
		8-9	ЮЗ:81	22
		9-10	СЗ:70	27
		10-11	СВ:12	60
		11-12	СЗ:27	53
		12-13	ЮЗ:78	51
		13-14	ЮЗ:14	51
		14-15	ЮЗ:70	60
		15-16	СЗ:81	7
		16-17	СВ:19	41
		17-18	СВ:30	44
		18-19	СВ:62	178
		19-20	ЮВ:7	186
		20-21	СВ:60	104
		21-22	ЮВ:74	74
		22-23	СВ:50	77
		23-24	СЗ:5	77
		24-25	ЮЗ:86	61
		25-26	СЗ:45	46
		26-1	СВ:82	146

1. Категория лесокультурной площади: Вырубка 2020 г. состояние очистки удовлетворительно, кол-во пней (валунов) на 1 га 500 шт., гарь ___ г.; редина, пустырь, прогалина и т. д.

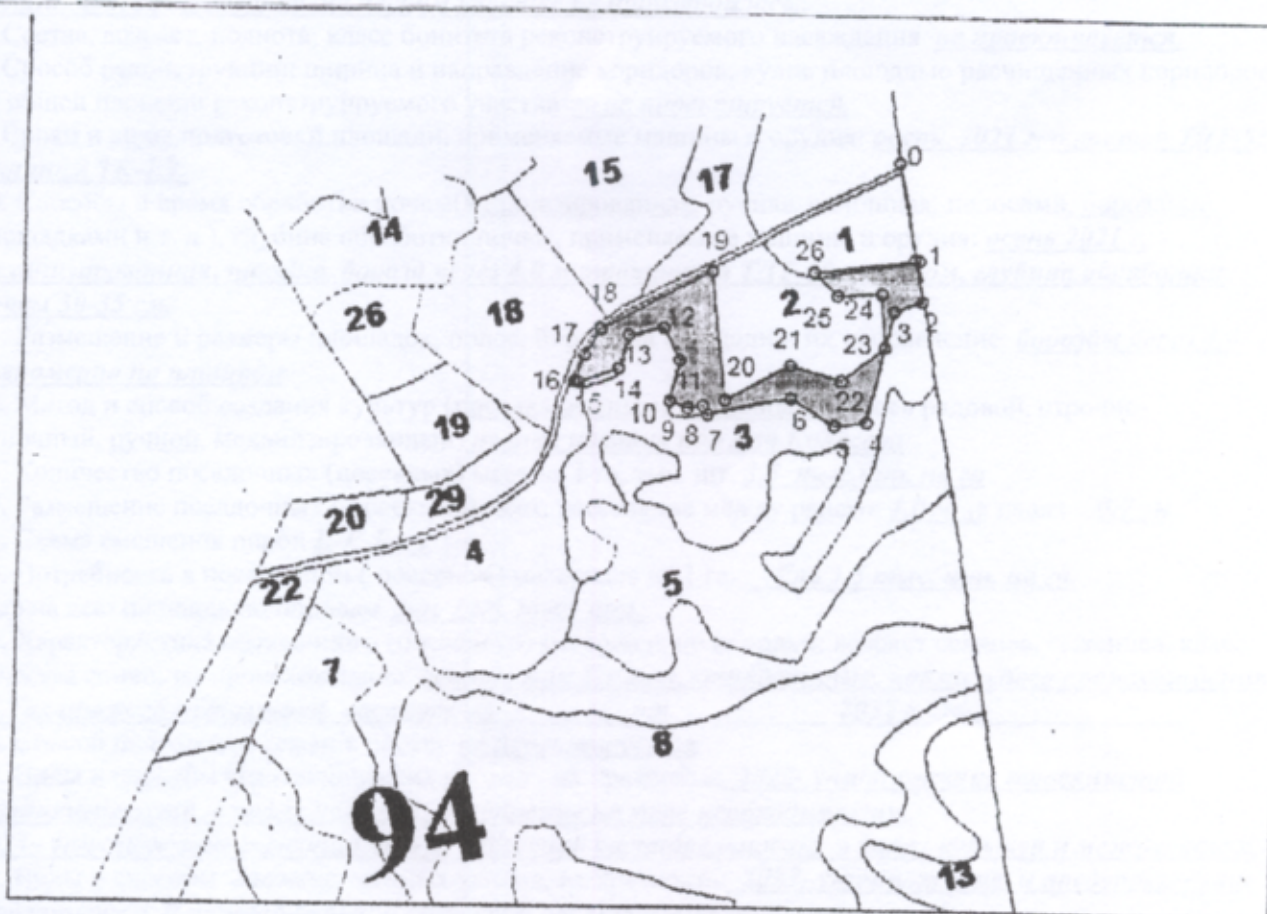
2. Рельеф, почвы, механический состав, степень влажности в. 2- равнины с нормальным и ослабленным дренажем, грубогумусные средние и сильноподзолистые.

3. Напочвенный покров (важнейшие растения-индикаторы) майник, брусника, черника.

4. Тип леса (тип вырубки), тип лесорастительных условий в. 2- ЧС В2 :

5. Наличие естественного возобновления (порода) шт./га; размещение равномерное, средняя высота,

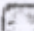
м



Общая площадь: 3.59 га

Эксплуатационная площадь: 3.59 га

Условные обозначения:

 Эксплуатационная площадь

№№	X	Y	№	X	Y
0	445312.712	3251104.096	14	445011.734	3250716.449
1	445175.715	3251128.331	15	444991.187	3250659.923
2	445116.580	3251138.792	16	444992.282	3250652.991
3	445102.223	3251101.357	17	445031.083	3250666.369
4	444941.664	3251067.212	18	445069.223	3250688.420
5	444936.164	3251022.431	19	445152.886	3250845.976
6	444972.748	3250961.404	20	444968.122	3250868.738
7	444947.962	3250844.705	21	445020.185	3250959.029
8	444960.095	3250837.685	22	444999.787	3251030.352
9	444956.647	3250815.899	23	445049.338	3251089.479
10	444965.884	3250790.459	24	445126.107	3251082.731
11	445024.625	3250802.956	25	445121.834	3251021.724
12	445071.883	3250778.824	26	445154.380	3250989.106
13	445061.262	3250728.811			

6. Зараженность почвы вредителями, вид в связи с отсутствием признаков заселения вредных организмов, обследование на лесном участке не производилось.
7. Состав, возраст, полнота, класс бонитета реконструируемого насаждения не проектируется.
8. Способ реконструкции: ширина и направление коридоров, кулис площадью расчищенных коридоров от общей площади реконструируемого участка не проектируется.
9. Сроки и виды подготовки площади, применяемые машины и орудия: осень 2021 г, трактор ТДТ-55 с клином ТК-1,2.
10. Способы и время обработки почвы (механизованная, ручная, сплошная, полосами, бороздами, площадками и т. д.), глубина обработки почвы, применяемые машины и орудия: осень 2021 г, механизированная, наездка борозд через 4,0 м трактором ТДТ-55 с клином, глубина обработки почвы 30-35 см.
11. Размещение и размеры площадок, полос, борозд на площади и их направление: борозды через 4,0 равномерно по площади
12. Метод и способ создания культур (посадка сеянцами, саженцами, посев рядовой, строчно-луночный, ручной, механизированный) ручная посадка под меч Колесова
13. Количество посадочных (посевных) мест на 1 га, тыс. шт. 3,5 тыс. шт. на га
14. Размещение посадочных (посевных) мест, расстояние между рядами 4,0 м, в рядах 0,7 м
15. Схема смешения пород Е-Е-Е.
16. Потребность в посадочном (посевном) материале на 1 га. Ель 3,5 тыс. шт. на га.
(кг) на всю площадь по породам Ель 12,6 тыс. шт.
17. Характеристика посадочного (посевного) материала по породам: возраст сеянцев, саженцев, класс качества семян, их происхождение: сеянцы Ели 3-х лет, стандартные, нормального происхождения из Тихвинского питомника, паспорт № от 2022 г.
18. Способ подготовки семян к посеву не проектируется
19. Виды и способы агротехнических уходов, их кратность: 2023- уничтожение травянистой растительности в рядах культур, дополнение по мере необходимости.
2024- уничтожение травянистой и древесной растительности в рядах культур и междурядьях.
20. Виды и способы лесоводственных уходов, их кратность: 2027- уничтожение и предупреждение травянистой и нежелательной древесной растительности.
2029- уничтожение и предупреждение травянистой и нежелательной древесной растительности.
21. Противопожарные мероприятия, протяженность, ширина мин полос создание мин. полос по периметру участка и уход за ними шириной 1,4 м.
22. Намечаемый год перевода культур в лесопокрывную площадь 2030 год
23. Показатели оценки восстанавливаемых лесов для признания работ по лесовосстановлению завершёнными (возраст, количество деревьев главных лесных пород, средняя высота)
возраст 10 лет; кол-во деревьев не менее 2,0 т.шт. на га; высота 0,7 м.

Составил: Мастер СХА «Катишинская» Цветков Д.А. «21» 09 2021 г.
(подпись) (ФИО)

Проверил: лесничий Катишинского уч-го л-ва Смирнова Е.А. «24» 09 2020 г.
(подпись) (ФИО)

Проверил: Инж. по л.в. 1 кат. Скворцова В.Б. «27» 09 2021 г.
(подпись) (ФИО)

Учтено с внесением следующих замечаний _____

Главный лесничий Захаров Н.Ю. «27» 09 2021 г.
(подпись) (ФИО)