

**ПРОЕКТ
ЛЕСОВОССТАНОВЛЕНИЯ
(создание лесных культур)
на весну, осень _____ 2022 ____ г.**

Главная порода: Сосна
Вид культур сплошные

Арендатор лесного участка ООО «Свирьлес» дог. аренды № 2-2008-12-72-3 л/д №1-2021 от 08.04.2021г

(наименование, № дог.аренды, декларация, дата)

Площадь участка : 5,6/5,4 га (в26-4,9га, в27-0,5га)

План участка

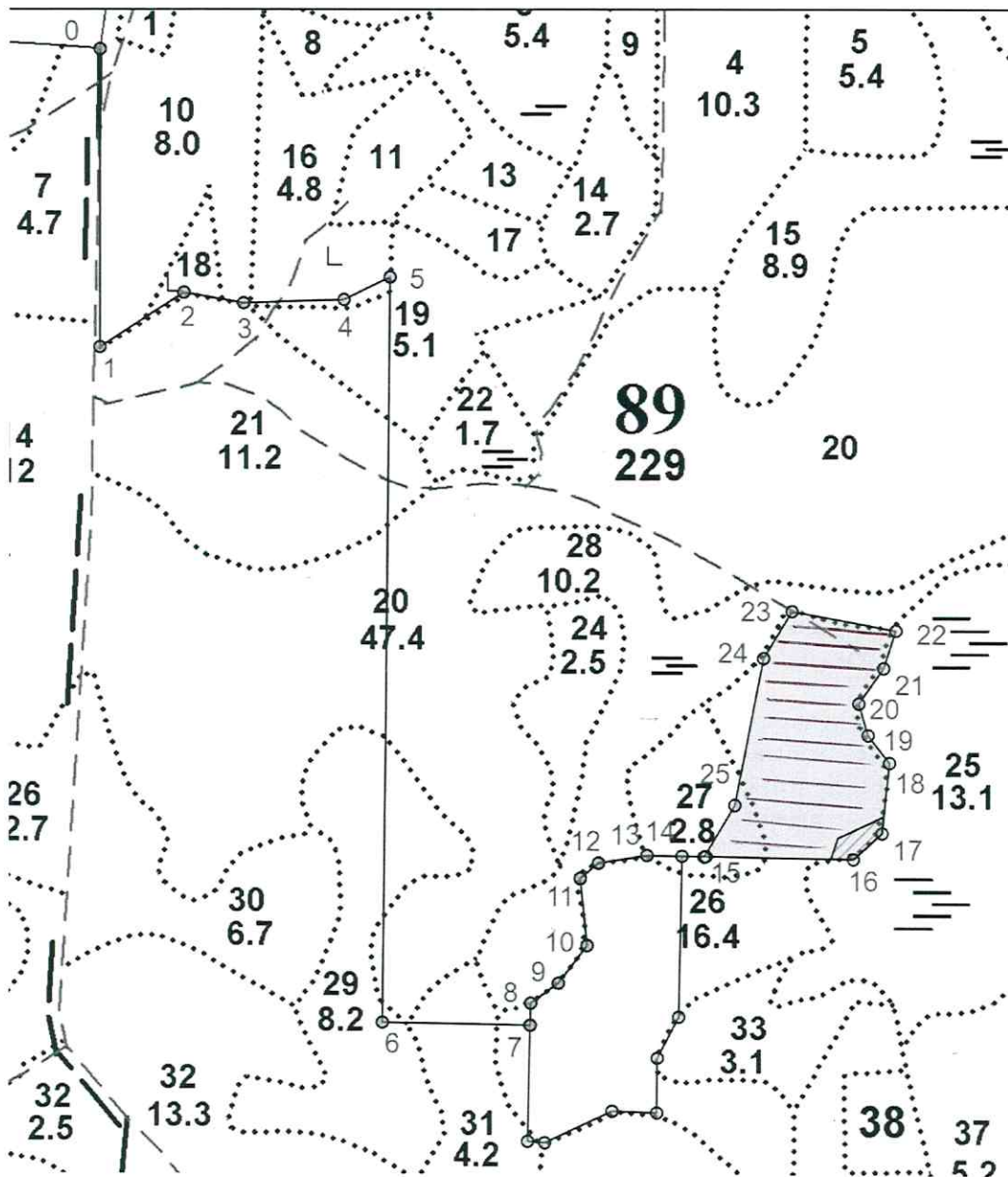
Лесничество (лесопарк) Лодейнопольское

Участковое лесничество Алеховщинское

Номер(а) лесного квартала: 89 дел. 4

Номер(а) лесотаксационного выдела: 26,27

Масштаб: 1:10000



Площадь общая, га		Площадь эксплуатационная, га	
5,6		5,4	
Экспликация объекта			
Порядковый номер характерной (поворотной) точки	Геометрические координаты		
	X	Y	
Привязка			
0	482394.552	3237926.256	
1	481994.199	3237924.912	
2	482066.868	3238057.834	
3	482052.526	3238117.767	
4	482056.797	3238253.055	
5	482086.869	3238315.333	
6	481086.051	3238303.331	
7	481081.932	3238502.866	
8	481111.952	3238503.487	
9	481138.895	3238540.895	
10	481189.930	3238579.685	
11	481280.542	3238570.433	
12	481301.051	3238595.081	
13	481311.179	3238660.486	
14	481310.209	3238707.610	
Лесосека			
15	481309.550	3238739.694	
16	481305.475	3238938.214	
17	481340.182	3238977.074	
18	481435.719	3238987.214	
19	481470.877	3238956.311	
20	481513.141	3238945.909	
21	481560.592	3238979.414	
22	481610.992	3238995.992	
23	481657.324	3238856.066	
24	481573.956	3238817.651	
25	481377.576	3238778.771	
Экспликация объекта			
Порядковый номер характерной (поворотной) точки	Геометрические координаты		
	X	Y	
16	481305.475	3238938.214	
17	481340.182	3238977.074	
1'	481362.143	3238978.630	
2'	481333.791	3238917.248	
3'	481306.204	3238908.177	
Лесосека			
Номер лесосеки		Площадь лесосеки, га	
Основной полигон		5,6	
болото		0,20	

Геометрические координаты получены при помощи GPS MAP 64S (указывается наименование и марка прибора, с помощью которого определены геометрические координаты) в системе координат МСК 47 зона 3 (указывается система координат, в которой представлены геометрические координаты, рекомендуем предоставлять геометрические координаты в местной системе МСК 47 с указанием зоны)

1. Категория лесокультурной площади: (вырубка 2021 год, состояние очистки удовлетворительно кол-во пней 600 шт. гарь - ; редины, пустырь, прогалины и т.д. ...
2. Рельеф, почвы, механический состав, степень влажности : равнинный, супесчаные, свежие.
3. Напочвенный покров (важнейшие растения-индикаторы): моховой, средняя степень задернения
4. Тип леса (тип вырубки), тип лесорастительных условий : выд 26: БР А2, выд 27 БР А2
5. Наличие естественного возобновления (по породам) тыс.шт/га, размещение, средняя высота, м. – не имеется
6. Зараженность почвы вредителями, вид в связи с отсутствием признаков заселения вредных организмов обследование на лесном участке не проводилось
7. Состав, возраст, полнота, класс бонитета реконструируемого насаждения: не проектир.
8. Способ реконструкции: ширина и направление коридоров, кулис, площадь расчищенных коридоров от общей площади реконструируемого участка (в %) : не проектируется.
9. Сроки и виды подготовки площади, применяемые машины и орудия 2-3 квартал 2021г. подготовки почвы, бороздами , трактором ТДТ-55 с плугов ПЛ-1
10. Способы и время обработки почвы (механизированная, ручная, сплошная, полосами, бороздами, площадками и т.д.), глубина обработки почвы, применяемые машины и орудия Механизированная , бороздами ТДТ-55, ПЛ-1, 2-3 квартал 2021г
11. Размещение и размеры площадок, полос, борозд на площади и их направление : борозды через 4-6м.
12. Метод и способ создания культур (посадка сеянцами, саженцами, посев рядовой, строчно-луночный, ручной, механизированный) ручная посадка сеянцев под меч Колесова
13. Количество посадочных (посевных) мест на 1 га, тыс. шт.: 3000шт.
14. Размещение посадочных (посевных) мест, расстояние между рядами 4-6м., в рядах 0,4-0,7м
15. Схема смешения пород : С-С-С
16. Потребность в посадочном (посевном) материале на 1 га : 3000шт.
тыс. шт. (кг) и на всю площадь по породам : 16200гр! шт.
17. Характеристика посадочного (посевного) материала по породам: возраст сеянцев, саженцев ,сеянцы 2-3 лет, с ОКС, их происхождение, Лодейнопольский лесопитомник:
18. Способ подготовки семян к посеву ---
19. Виды и способы агротехнических уходов, их кратность: уничтожение травянистой и древесной растительности в рядах культур : 1год, 2год, 3год- однократное уничтожение травянистой и древесной растительности в рядах культур
20. Виды и способы лесоводственных уходов, их кратность: по мере необходимости.
21. Противопожарные мероприятия, протяженность, ширина мин полос – создание мин. Полос по периметру участка частично.
22. Намечаемый год перевода культур в лесопокрывную площадь 2030 г.
23. Показатели оценки восстанавливаемых лесов для признания работ по лесовосстановлению выполненными (возраст, количество деревьев главных лесных пород, средняя высота) в соответствии с приложением №3 «Правил лесовосстановления»

Составил (арендатор): Николаев А.В. «13.10.21»
 (должность) (Ф.И.О.) (подпись) (дата)
 Проверил (лесничий): Дубовик С.А. «22» 10.21
 (Ф.И.О.) (подпись) (дата)
 Проверил (инженер по л/в): Степанович А.А. «28» 10.2021.
 (Ф.И.О.) (подпись) (дата)
 Учтено с внесением следующих замечаний -

Главный лесничий : Леонтьев В.И. «28» 10.2021.
 (Ф.И.О.) (подпись) (дата)