

**ПРОЕКТ
ЛЕСОВОССТАНОВЛЕНИЯ
(создание лесных культур)
на весну, осень _____ 2022 _____ г.**

Главная порода: Сосна
Вид культур сплошные

Арендатор лесного участка ООО «Свирьлес» дог. аренды № 2-2008-12-72-3 л/д №1-2021 от 08.04.2021г

(наименование, № дог.аренды, декларация, дата)

Площадь участка : 10,0 га (в20-3,6га, в21-4,8га, в29-1,6га)

План участка

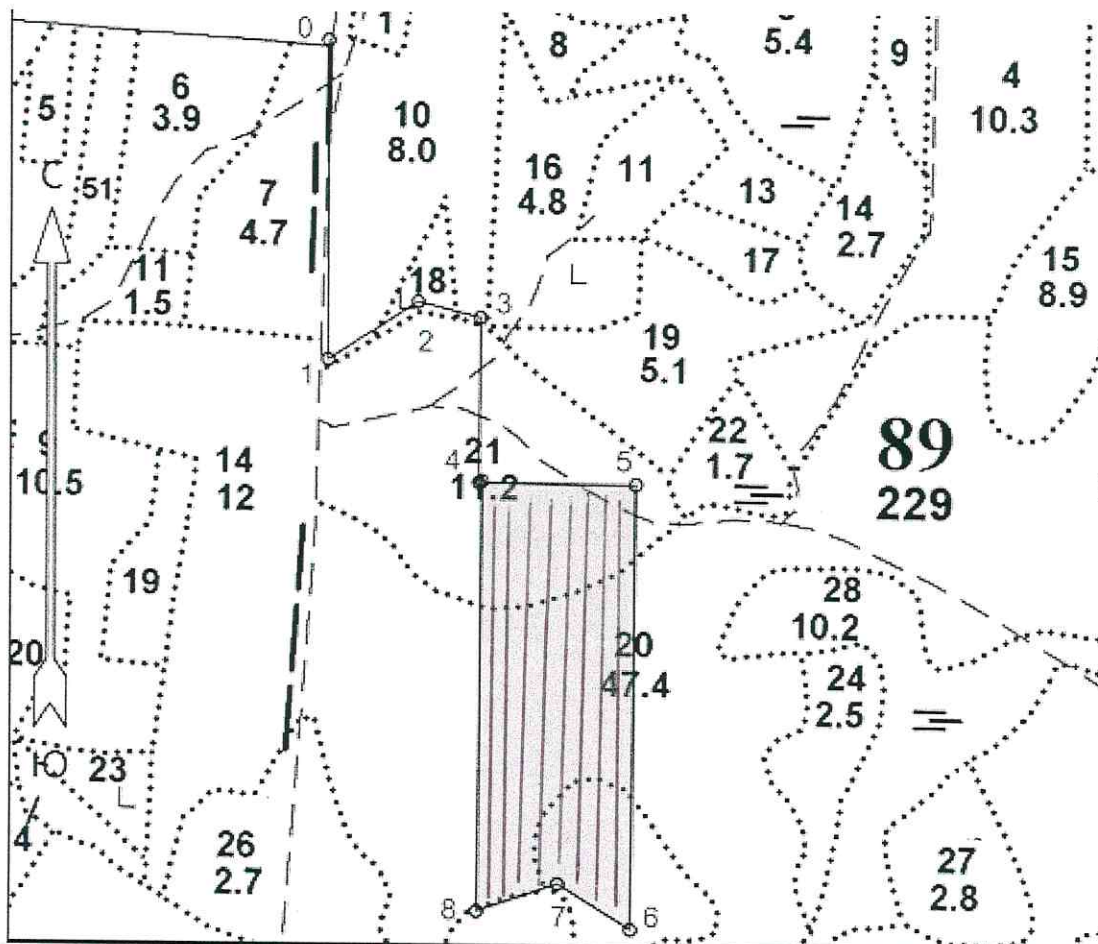
Лесничество (лесопарк) Лодейнопольское

Участковое лесничество Алеховщинское

Номер(а) лесного квартала: 89 дел. 3

Номер(а) лесотаксационного выдела: 20,21,29

Масштаб: 1:10000



| | | | | | | | | |
|---|---------------------------------|--------------|-------------|-------------|------------------|-------------------------|-----------|-------|
| Площадь общая, га | Площадь эксплуатационная, га | 2 | 482066.868 | 3238037.834 | 2-3 | ЮВ 88°00' | 81.0 | |
| 10.00 | 10.00 | 3 | 482046.994 | 3238116.570 | 3-4 | ЮВ 11°30' | 207.0 | |
| Экспликация объекта | | Лесосека | | Лесосека | | | | |
| Порядковый номер характерной (поворотной) точки | Геодетические координаты | | 4 | 481839.825 | 3238114.075 | 4-5 | СВ 78°30' | 196.0 |
| | X | Y | 5 | 481837.469 | 3238310.588 | 5-6 | ЮВ 11°30' | 556.0 |
| Привязка | | 6 | 481281.015 | 3238303.918 | 6-7 | СЗ 70°00' | 107.0 | |
| 0 | 482394.552 | 3237926.256 | 7 | 481338.063 | 3238213.102 | 7-8 | ЮЗ 59°00' | 107.0 |
| 1 | 481994.189 | 3237924.912 | 8 | 481303.530 | 3238111.530 | 8-4 | СЗ 11°30' | 338.0 |
| | | Номера точек | Румбы линий | Длина линий | Лесосека | | | |
| | | Привязка | | | Номер лесосеки | Площадь лесосеки, га | | |
| | | 0-1 | ЮВ 12°00' | 400.0 | Основной полигон | | | |
| | | 1-2 | СВ 45°00' | 134.0 | 10.00 | | | |

Геодетические координаты получены при помощи GPS MAP 64S (указывается наименование и марка прибора, с помощью которого определены геодетические координаты) в системе координат МСК 47 зона 3 (указывается система координат, в которой представлены геодетические координаты, рекомендуем предоставлять геодетические координаты в местной системе МСК 47 с указанием зоны)

1. Категория лесокультурной площади: (вырубка 2021 год, состояние очистки удовлетворительно кол-во пней 600 шт., гарь - ; редина, пустырь, прогалина и т.д.

2. Рельеф, почвы, механический состав, степень влажности : равнинный, супесчаные, свежие.

3. Напочвенный покров (важнейшие растения-индикаторы): травянистый, средняя степень задернения

4. Тип леса (тип вырубки), тип лесорастительных условий : выд 20-БР А2, выд.21-БР А2, выд 29-КС С2

5. Наличие естественного возобновления (по породам) тыс.шт/га, размещение, средняя высота, м. – не имеется

6. Зараженность почвы вредителями, вид в связи с отсутствием признаков заселения вредных организмов обследование на лесном участке не проводилось

7. Состав, возраст, полнота, класс бонитета реконструируемого насаждения: не проектир.

8. Способ реконструкции: ширина и направление коридоров, кулис, площадь расчищенных коридоров от общей площади реконструируемого участка (в %) : не проектируется.

9. Сроки и виды подготовки площади, применяемые машины и орудия 2-3 квартал 2021г. подготовки почвы, бороздами , трактором ТДТ-55 с плугов ПЛ-1

10. Способы и время обработки почвы (механизированная, ручная, сплошная, полосами, бороздами, площадками и т.д.), глубина обработки почвы, применяемые машины и орудия Механизированная , бороздами ТДТ-55, ПЛ-1, 2-3 квартал 2021г

11. Размещение и размеры площадок, полос, борозд на площади и их направление : борозды через 4-6м.

12. Метод и способ создания культур (посадка сеянцами, саженцами, посев рядовой, строчно-луночный, ручной, механизированный) ручная посадка сеянцев под меч Колесова

13. Количество посадочных (посевных) мест на 1 га, тыс. шт.: 3000шт.

14. Размещение посадочных (посевных) мест, расстояние между рядами 4-6м., в рядах 0,4-0,7м

15. Схема смешения пород : С-С-С

16. Потребность в посадочном (посевном) материале на 1 га : 3000шт.

тыс. шт. (кг) и на всю площадь по породам : 30000гр/шт

17. Характеристика посадочного (посевного) материала по породам: возраст сеянцев, саженцев ,сеянцы 2-3 лет, с ОКС, их происхождение, Лодейнопольский лесопитомник:

18. Способ подготовки семян к посеву ---

19. Виды и способы агротехнических уходов, их кратность: уничтожение травянистой и древесной растительности в рядах культур : 1год, 2год, 3год- однократное уничтожение травянистой и древесной растительности в рядах культур

20. Виды и способы лесоводственных уходов, их кратность: по мере необходимости.

21. Противопожарные мероприятия, протяженность, ширина мин полос – создание мин. Полос по периметру участка частично.

22. Намечаемый год перевода культур в лесопокрытую площадь 2030 г.

23. Показатели оценки восстанавливаемых лесов для признания работ по лесовосстановлению выполненными (возраст, количество деревьев главных лесных пород, средняя высота) в соответствии с приложением №3 «Правил лесовосстановления»

Составил (арендатор): Александр Яковлев «13.10.21»
(должность) (Ф.И.О.) (подпись) (дата)

Проверил (лесничий): Редина ЕА «22» 10.21
(Ф.И.О.) (подпись) (дата)

Проверил (инженер по л/в): Степанов А.А. «28» 10.2021.
(Ф.И.О.) (подпись) (дата)

Учено с внесением следующих замечаний -

Главный лесничий : Лесных В.И. «28» 10.2021.
(Ф.И.О.) (подпись) (дата)