

**ПРОЕКТ
ЛЕСОВОССТАНОВЛЕНИЯ
(создание лесных культур)
на весну, осень _____ 2022 ____ г.**

Главная порода: Сосна
Вид культур сплошные

Арендатор лесного участка ООО «Свирьлес» дог. аренды №2-2008-12-72-3 от 09.12.2008г:
ЛД №3-2021год

(наименование, № дог.аренды, декларация, дата)

Площадь участка 10,8/10,2 (в43= 10,2)

План участка

Лесничество (лесопарк) Лодейнопольское

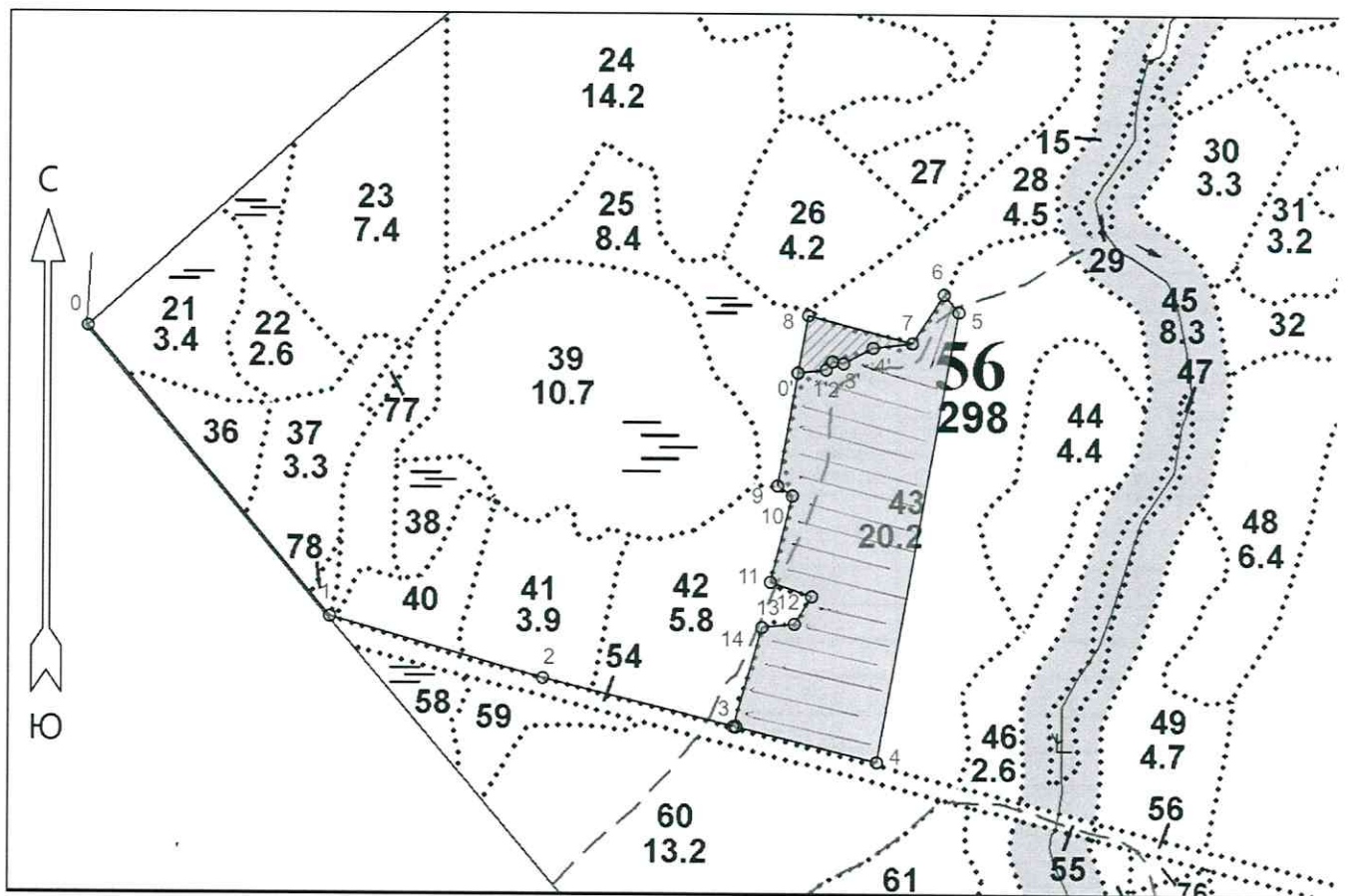
Участковое лесничество Алеховщинское

Урочище (при наличии) -

Номер(а) лесного квартала: 56 дел. 4

Номер(а) лесотаксационного выдела: 43

Масштаб: 1:10000



Геодезические координаты получены при помощи GPS MAP 64S (указывается наименование и марка прибора, с помощью которого определены геодезические координаты)
в системе координат МСК 47 зона 3 (указывается система координат, в которой представлены геодезические координаты, рекомендуем предоставлять геодезические координаты в местной системе МСК 47 с указанием зоны)

Площадь общая, га		Площадь эксплуатационная, га	
10.8		10.2	
Экспликация объекта			
Порядковый номер характерной (поворотной) точки	Геодезические координаты		
	X		Y
Привязка			
0	489953.664	3248828.230	
1	489561.759	3249157.424	
2	489478.927	3249446.552	
Лесосека			
3	489413.509	3249709.224	
4	489366.032	3249899.911	
5	489976.171	3250007.712	
6	489999.940	3249987.736	
7	489933.396	3249945.073	
8	489970.969	3249804.660	
9	489739.947	3249764.232	
10	489726.513	3249784.180	
11	489609.976	3249755.061	
12	489590.744	3249810.992	
13	489553.197	3249787.938	
14	489548.598	3249744.062	
Номера точек	Румбы линий	Длина линий	
Привязка			
0 - 1	ЮВ 52° 00'	511.0	
1 - 2	ЮВ 86° 00'	300.0	
2 - 3	ЮВ 88° 00'	270.0	
Лесосека			
3 - 4	ЮВ 88° 00'	196.0	
4 - 5	СЗ 2° 00'	619.0	
5 - 6	СЗ 52° 00'	31.0	
6 - 7	ЮЗ 20° 37'	78.9	
7 - 8	СЗ 87° 00'	145.0	
8 - 9	ЮВ 2° 06'	234.3	
9 - 10	ЮВ 68° 00'	24.0	
10 - 11	ЮЗ 2° 00'	120.0	
11 - 12	ЮВ 83° 00'	59.0	
12 - 13	ЮЗ 19° 30'	44.0	
13 - 14	ЮЗ 72° 00'	44.0	
14 - 3	ЮЗ 4° 00'	140.0	
Экспликация объекта			

Порядковый номер характерной (поворотной) точки	Геодезические координаты	
	X	Y
Привязка		
9	489739.947	3249764.232
Лесосека		
0'	489892.727	3249791.232
1'	489897.359	3249829.046
2'	489908.400	3249837.688
3'	489905.792	3249852.498
4'	489926.934	3249892.334
7	489933.396	3249945.073
8	489970.969	3249804.660
Номера точек	Румбы линий	Длина линий
Привязка		
9 - 0'	СЗ 2° 00'	155.0
Лесосека		
0' - 1'	СВ 71° 00'	38.0
1' - 2'	СВ 26° 00'	14.0
2' - 3'	СВ 88° 00'	15.0
3' - 4'	СВ 50° 00'	45.0
4' - 7	СВ 71° 00'	53.0
7 - 8	СЗ 87° 00'	145.0
8 - 0'	ЮВ 2° 00'	79.0
Лесосека		
Номер лесосеки	Площадь лесосеки, га	
Основной полигон	10.8	
Полигон 2	0.6	

1. Категория лесокультурной площади: (вырубка 2021 год, состояние очистки удовлетворительно кол-во пней 600 шт., гарь - ; редина, пустырь, прогалина и т.д.
2. Рельеф, почвы, механический состав, степень влажности : равнинный, сильноподзолистые, сырые
3. Напочвенный покров (важнейшие растения-индикаторы): моховой, средняя степень задернения
4. Тип леса (тип вырубки), тип лесорастительных условий: v25= OC A5: v43=БР A2
5. Наличие естественного возобновления (по породам) тыс.шт/га, размещение, средняя высота, м. – не имеется
6. Зараженность почвы вредителями, вид в связи с отсутствием признаков заселения вредных организмов обследование на лесном участке не проводилось
7. Состав, возраст, полнота, класс бонитета реконструируемого насаждения: не проектир.
8. Способ реконструкции: ширина и направление коридоров, кулис, площадь расчищенных коридоров от общей площади реконструируемого участка (в %) : не проектируется.
9. Сроки и виды подготовки площади, применяемые машины и орудия 2-3 квартал 2021г. подготовки почвы, бороздами , трактором ТДТ-55 с плугов ПЛ-1.
10. Способы и время обработки почвы (механизированная, ручная, сплошная, полосами, бороздами, площадками и т.д.), глубина обработки почвы, применяемые машины и орудия Механизированная , бороздами, ТДТ-55, ПЛ-1, 2-3 квартал 2021г
11. Размещение и размеры площадок, полос, борозд на площади и их направление : борозды через 4-6м.
12. Метод и способ создания культур (посадка сеянцами, саженцами, посев рядовой, строчно-луночный, ручной, механизированный) ручная посадка сеянцев под меч Колесова
13. Количество посадочных (посевных) мест на 1 га, тыс. шт.: 3000шт.
14. Размещение посадочных (посевных) мест, расстояние между рядами 4-6м., в рядах 0,4-0,7м
15. Схема смешения пород : С-С-С
16. Потребность в посадочном (посевном) материале на 1 га : 3000 шт (кг).
тыс. шт. (кг) и на всю площадь по породам : 30 600 шт
17. Характеристика посадочного (посевного) материала по породам: возраст сеянцев, саженцев ,сеянцы 2-3 лет, ОКС, их происхождение, Лодейнопольский лесопитомник:
18. Способ подготовки семян к посеву ---
19. Виды и способы агротехнических уходов, их кратность: уничтожение травянистой и древесной растительности в рядах культур : 1год, 2год, 3год- однократное уничтожение травянистой и древесной растительности в рядах культур
20. Виды и способы лесоводственных уходов, их кратность: по мере необходимости.
21. Противопожарные мероприятия, протяженность, ширина мин полос – создание мин полос по периметру частично
22. Намечаемый год перевода культур в лесопокрытую площадь 2030г.
23. Показатели оценки восстанавливаемых лесов для признания работ по лесовосстановлению выполненными (возраст, количество деревьев главных лесных пород, средняя высота) в соответствии с приложением №3 «Правил лесовосстановления»

Составил (арендатор): Смирнов А.И. Смирнов А.И. ИИ «23.10.21»
(должность) (Ф.И.О.) (подпись) (дата)

Проверил (лесничий): Федотова С.А. С.А. «28» 10.21
(Ф.И.О.) (подпись) (дата)

Проверил (инженер по л/в): Степанович А.В. А.В. «03» 11.2021г.
(Ф.И.О.) (подпись) (дата)

Учтено с внесением следующих замечаний -

Главный лесничий : Лесников В.И. В.И. «03» 11.2021г.
(Ф.И.О.) (подпись) (дата)

