

УТВЕРЖДАЮ:

Генеральный директор по природным ресурсам Ленинградской области

должность

И.И. Клеменов

фамилия, имя и отчество (при наличии)

29.12.2021.

дата

Акт
лесопатологического обследования № 002-УЛ-86-21/47

лесных насаждений _____ Волосовского _____ (лесничество)
_____ Ленинградской области _____ (субъект Российской Федерации)

Способ лесопатологического обследования:

1. Визуальный

☐

2. Инструментальный

☒

Место проведения

Участковое лесничество	Урочище (дача)	Квартал	Выдел	Площадь выдела, га	Лесопатологи- ческий выдел	Площадь лесопатологи- ческого выдела, га
Бегуницкое	-	70	52	0,50	52.1	0,10

Лесопатологическое обследование проведено на общей площади _____ 0,10 _____ га.

Кадастровый номер участка:

б/н

(для участков, предоставленных в постоянное (бессрочное) пользование, аренду)

Документ о праве пользования :

договор аренды от 16.12.2008 №2-2008-12-134-3, заготовка древесины

(тип документа о праве пользования, дата, номер, вид разрешенного использования лесов)

2. Инструментальное (детальное) обследование лесных насаждений.
(раздел включается в акт в случае проведения лесопатологического обследования инструментарным способом)

2.1. Лесничество _____ Волосовское
Участковое лесничество _____ Бегуницкое
Урочище (дача) _____
Квартал 70 Выдел 52 Лесопатологический выдел 52.1

Наличие ограничений или особенностей участка, влияющих на назначение СОМ:
ограничения отсутствуют

(отметка о наличии ООПТ, ОЗУ, водоохранной зоны, радиоактивного загрязнения лесов, угрозы возникновения очагов вредных организмов или пожарной опасности в лесах).

2.2. Фактическая таксационная характеристика лесного насаждения соответствует (не соответствует)
таксационному описанию (нужное подчеркнуть).

Причины несоответствия: _____ неоднородность таксационных характеристик

Ведомость насаждений с выявленными несоответствиями таксационным описаниям приведена в приложении 1 к Акту

2.3. Состояние насаждений:

с нарушенной устойчивостью (средневзвешенная категория состояния $\geq 1,51 - \leq 4,50$) ☐

с утраченной устойчивостью (средневзвешенная категория состояния $\geq 4,51$) ☒

устойчивое (средневзвешенная категория состояния $< 1,50$) ☐

2.4. Причины ослабления, повреждения, средневзвешенная категория состояния насаждения:

Короед-типограф (343).

СКС=5

2.4.1. Заселено (отработано) стволовыми вредителями:

Вид вредителя	Порода	Встречаемость заселенных деревьев, % от запаса породы	Встречаемость отработанных деревьев, % от запаса породы	Степень заселения лесного насаждения (слабая, средняя, сильная)
1	2	3	4	5
Короед-типограф (343)	Е	0	100	-

2.4.2. Повреждено огнем:

Вид пожара	Порода	Состояние корневых лап		Состояние корневой шейки		Высушивание луба		Обугленность древесины более 1/3 высоты ствола	
		процент поврежденных от огнем корней	процент деревьев с данным повреждением	обугленность древесины корневой шейки по окружности (1/4; 2/4; 3/4; 6 более 3/4)	процент деревьев с данным повреждением	по окружности (1/4; 2/4; 3/4; 6 более 3/4)	процент деревьев с данным повреждением	по окружности ствола (менее 1/2; более 1/2)	процент деревьев с данным повреждением
1	2	3	4	5	6	7	8	9	10
на обследованных участках не обнаружено									

2.4.3. Поражено болезнями:

Болезнь / возбудитель	Порода	Встречаемость, % от запаса насаждения	Степень поражения лесного насаждения (слабая, средняя, сильная)
1	2	3	4
на обследованных участках не обнаружено			

составляет	0,5
------------	-----

ЗАКЛЮЧЕНИЕ к инструментальному обследованию участка

С целью предотвращения негативных процессов, снижения ущерба от их воздействия, назначено:

Участковое лесничество	Урочище (дача)	Квартал	Выдел	Площадь выдела, га	Лесопатологический выдел	Площадь лесопатологического выдела, га	Вид мероприятия	Площадь мероприятия, га	Породы	Доля выбираемой древесины по запасу, %	Рекомендуемый срок проведения мероприятия
1	2	3	4	5	6	7	8	9	10	11	12
Бегуницкое	-	70	52	0,5	52.1	0,10	СРС	0,1	Е	100,0	2021-2023 год
									0	0,0	
									0	0,0	
									0	0,0	
									0	0,0	
									0	0,0	
									0	0,0	
									0	0,0	
									0	0,0	
									0	0,0	
										100,0	

Ведомость временной пробной площади и абрис лесного участка прилагаются (приложение 2 и 3 к Акту).

РЕКОМЕНДАЦИИ по проведению мероприятий, не относящихся к мероприятиям по предупреждению распространения вредных организмов.

сохранение подроста, создание лесных культур

Дата проведения ЛПО 06.12.2021

Дата составления документа 06.12.2021

Исполнитель работ по проведению лесопатологического обследования:

Фамилия, имя и отчество (при наличии) Петров А.В.

Организация Филиал ФБУ "Рослесозащита" - "Центр защиты леса Ленинградской области"

Должность инженер-лесопатолог Подпись 

Телефон 8 (812) 552-73-55

Приложение 1
к акту лесопатологического обследования
утвержденному Приказом Минприроды России
от 09.11.2020 № 910

Ведомость участков леса с выявленными несоответствиями таксационным описаниям

Субъект Российской Федерации Ленинградская область Волосковское
Участковое лесничество Бегуническое Лесничество Урочище (лесная дача)

Год проведения лесосуровейства	Номер квартала	Номер выдела	Площадь выдела, га	Целевое назначение лесов	Категория защитных лесов	ОЗУ	Источники данных	Номер лесопатологического выдела	Площадь лесопатологического выдела, га	Таксационная характеристика									Заложено пробных площадей	
										состав	попорода	возраст, лет	средняя высота, м	средний диаметр, см	тип леса	полнота	бонитет	запас, куб м/га	количество, шт.	Общая площадь, га
1	2	3	4	5	6	7	8	9	10	11	12	13	14	15	16	17	18	19	20	21
2020	70	52	0,5	защитные леса	Леса, выполняющие функции защиты природных и иных объектов: леса, расположенные в первом и втором поясах зон санитарной охраны источников питьевого и хозяйственно-бытового водоснабжения	нет	ТО	x	x	10Е	Е	100	29	36	КС	0,6	1	348	1	0,1

Условные обозначения:
ТО - таксационные описания
Ф - фактическая характеристика лесного насаждения

Исполнитель работ по проведению лесопатологического обследования:

Фамилия, имя и отчество (при наличии) Петров А.В. Подпись Петров А.В.
Дата составления документа 08.12.2021

ВРЕМЕННАЯ ПРОБНАЯ ПЛОЩАДЬ № 1

1.1 Субъект Российской Федерации Ленинградская область
Лесничество Волосовское Участковое лесничество Бегуницкое
Урочище (дача) -

Квартал 70 Выдел 52 Площадь выдела 0,50 га.

Лесопатологический выдел 52.1 Площадь лесопатологического выдела 0,10 га.

1.2 Метод перече́та:

сплошной, ленты перече́та, круговые площадки постоянного радиуса, реласкопические площадки
(нужное подчеркнуть)

Количество лент / площадок 1 шт.

Размеры площадок (длина x ширина / радиус) - м.

Размер временной пробной площади: 0,1 га.

1.3 Фактическая таксационная характеристика насаждения:

Состав 10Е возраст 100 лет;

тип леса КС полнота 0,5 бонитет 1

запас на га 310 кубм

возобновление 10Е 15 лет, 1,5 м, 1,4 тыс. шт/га

1.4 Номер очага вредных организмов

Тип очага вредных организмов: эпизодический, хронический (нужное подчеркнуть)

Фаза развития очага вредных организмов: начальная, нарастания численности, собственно вспышка, кризис (нужное подчеркнуть)

1.5 Причина ослабления, повреждения насаждения и время:

Короед-типограф (343).

Состояние насаждения:

погибшее лесное насаждение (насаждение с утраченной устойчивостью).

Средневзвешенная категория состояния насаждения:

5,00

1.6 Назначенные мероприятия:

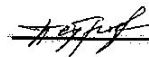
СРС

Исполнитель работ по проведению лесопатологического обследования:

Фамилия, имя и
отчество (при
наличии)

Петров А.В.

Подпись



Дата составления документа

08.12.2021

ВЕДОМОСТЬ ПЕРЕЧЕТА ДЕРЕВЬЕВ
(для сплошного, ленточного и перечеа на круговых площадках постоянного радиуса)

Порода:	Е	среднезвешенная категория состояния										5						
Ступень гниения, см	Количество деревьев по категориям состояния, шт.																Всего шт./куб.м В том числе подлежащие рубке, %	
	1		2		3		4		5		5 (а,б,в)			5 (г,д,е)				
	Н	З	Н	З	Н	З	Н	З	Н	З	Н	З	О	Н	З	О		
1	2	3	4	5	6	7	8	9	10	11	12	13	14	15	16	17	18	19
8																	0/0	
12																	0/0	
16													3			1	4/0,84	2,70
20													1				1/0,36	1,20
24													1				1/0,54	1,70
28													5			1	6/4,74	15,30
32													3			1	4/4,24	13,80
36													2				2/2,74	8,80
40													2				2/3,48	11,20
44													3			1	4/8,48	27,40
48													1				1/2,54	8,20
52													1				1/3,01	9,70
56																	0/0	
60																	0/0	
64																	0/0	
68																	0/0	
Итого, шт.													22			4	26	100
Итого, куб.м													26,79			4,18	30,97	30,97
Итого,% от запаса по породе													86,5			13,5	100	100

Причины назначения в рубку деревьев категорий состояния:

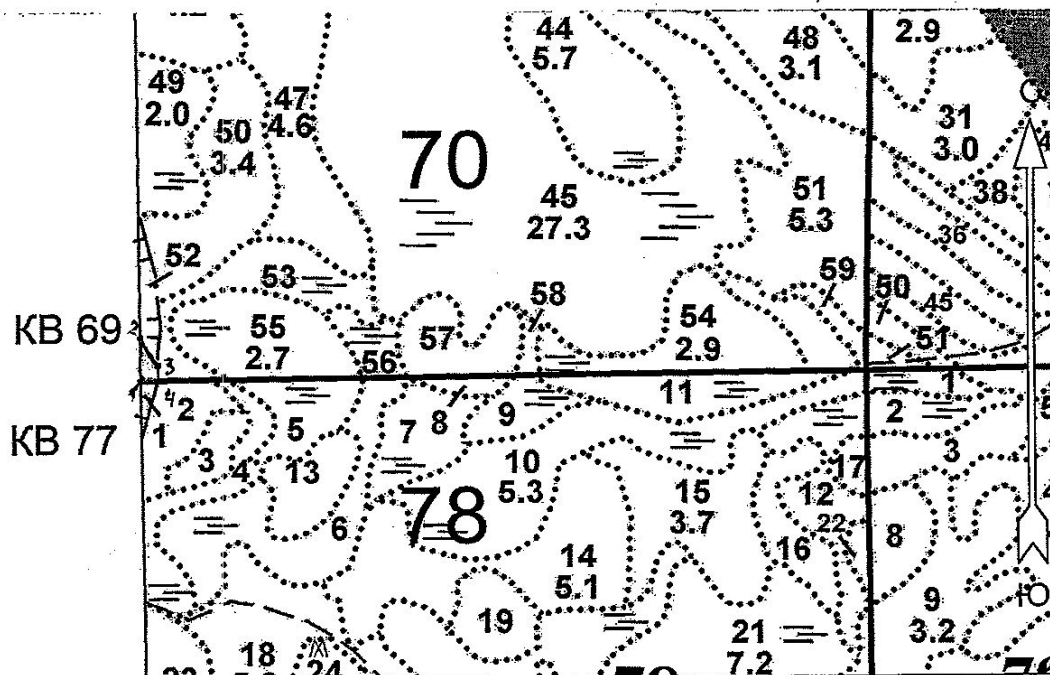
- 1 _____
- 2 _____
- 3 _____
- 4 _____

По насаждению:		10Е				среднезвешенная категория состояния				5											
Ступень гниения, см	Количество деревьев по категориям состояния, шт.																Всего				
	1		2		3		4		5		5 (а,б,в)			5 (г,д,е)							
	Н	З	Н	З	Н	З	Н	З	Н	З	Н	З	О	Н	З	О	шт./куб.м	В том числе подлежащ рубке, %			
1	2	3	4	5	6	7	8	9	10	11	12	13	14	15	16	17	18	19			
8																	0/0				
12																	0/0				
16													3			1	4/0,84	2,7			
20													1				1/0,36	1,2			
24													1				1/0,54	1,7			
28													5			1	6/4,74	15,3			
32													3			1	4/4,24	13,8			
36													2				2/2,74	8,8			
40													2				2/3,48	11,2			
44													3			1	4/8,48	27,4			
48													1				1/2,54	8,2			
52													1				1/3,01	9,7			
56																	0/0				
60																	0/0				
64																	0/0				
68																	0/0				
Итого, шт.													22			4	26	100			
Итого, куб.м													26,79			4,18	30,97	30,97			
Итого,% от запаса по насаждению													86,5			13,5	100,0	100,0			

Условные обозначения: Н- не заселено (не поражено, не повреждено), З- заселено стволовыми вредителями (поражено болезнями, повреждено огнем), О - отработано вредителями.

Абрис участка
Волосовское лесничество
Бегуницкое участковое лесничество
кв. 70, выд. 52, лп. выд. 52.1, площадь лп. выд. 0,1 га.

Масштаб 1: 10000



Условные обозначения:

- Санитарная рубка сплошная

N квартала	N выдела	N лесопато логическ ого выдела	Размеры ленты (круговой площадки) перече́та					Координаты начала, конца и поворотных точек лент перече́та/центров круговых площадок перече́та	
			N ленты (площад ки)	длина, м	ширина, м	радиус, м	площа дь, га		
70	52	52.1					0,1		

Пространственное размещение лесопатологических выделов
(включается в Акт при выделении лесопатологических
выделов, для указания пространственного расположения
поврежденных и погибших насаждений)

Номера точек	Координаты		Длина, м
1-2	59.58306101	29.12832257	61
2-3	59.58360898	29.12832257	47
3-4	59.5832569	29.12878284	23
4-1	59.583053	29.12877547	25

Исполнитель работ по проведению лесопатологического обследования:

Фамилия, имя и отчество (при наличии)

Петров А.В.

Подпись



Дата составления документа 08.12.2021