

**ПРОЕКТ
ЛЕСОВОССТАНОВЛЕНИЯ**
(создание лесных культур)
на весну, осень 2022 г.

Лесничество Подпорожское Участковое лесничество Тушинское

№ квартала 89 № выдела 11

Главная порода Ель

Вид культур сплошные

(сплошные, подпологовые, реконструкция)

Арендатор лесного участка: ООО «РЕГИОН» № 65/З-2010-05 от 14.05.2010

(наименование, № дог.аренды, декларация, дата)

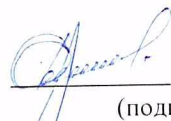
Площадь участка 3,2 га

План участка, масштаб 1:10 000


1. Категория лесокультурной площади: вырубка 2021 г.
- состояние очистки проведена в соответствии с технологической картой разработки лесосеки
- кол-во пней (валунов) на 1 га 700 шт.,
(гарь _____ г.; редины, пустырь, прогалины и т.д.) _____
2. Рельеф, почвы, механический состав, степень влажности рельеф равнинный, суглинок, в низких местах с повышенным накоплением влаги
3. Напочвенный покров (важнейшие растения-индикаторы) травяной черника
4. Тип леса (тип вырубки), тип лесорастительных условий ЧС В2 кипрейные
5. Наличие естественного возобновления (по породам), тыс.шт./га; размещение, средняя высота, м не имеется
6. Зараженность почвы вредителями, вид в связи с отсутствием признаков заселения вредных организмов, обследование на лесном участке не проводилось
7. Состав, возраст, полнота, класс бонитета реконструируемого насаждения ---
8. Способ реконструкции: ширина и направление коридоров, кулис, площадь расчищенных коридоров от общей площади реконструируемого участка (в %) ---
9. Сроки и виды подготовки площади, применяемые машины и орудия осень 2021 г., механизированная, трактор ТДТ-55
10. Способы и время обработки почвы (механизированная, ручная, сплошная, полосами, бороздами, площадками и т.д.), глубина обработки почвы, применяемые машины и орудия осень 2021 г., механизированная бороздами глубиной до 15 см, трактор ТДТ-55 с плугом ПКЛ-70
11. Размещение и размеры площадок, полос, борозд на площади и их направление борозды шириной до 0,7 м через 3,5-4,5 м
12. Метод и способ создания культур (посадка сеянцами, саженцами, посев рядовой, строчно-луночный, ручной, механизированный) посадка сеянцами ручная
13. Количество посадочных (посевных) мест на 1 га, тыс.шт. 3,0
14. Размещение посадочных (посевных) мест, расстояние между рядами 3,5-4,5 м, в рядах до 0,5 м
15. Схема смешения пород Е-Е-Е
16. Потребность в посадочном (посевном) материале на 1 га 3,0 - ель тыс.шт.(кг) и на всю площадь по породам 9,6 - ель тыс.шт.(кг)
17. Характеристика посадочного (посевного) материала по породам (возраст, происхождение сеянцев) _____
паспорт № от _____
18. Способ подготовки семян к посеву _____
19. Виды и способы агротехнических уходов, их кратность: ручная оправка от завала травой и почвой, выжимание морозом – однократно; дополнение лесных культур – однократно
20. Виды и способы лесоводственных уходов, их кратность: уничтожение травянистой и древесной растительности в рядах – одно-двукратно
21. Противопожарные мероприятия, протяженность, ширина мин полос _____
22. Намечаемый год перевода культур в лесопокрытую площадь 2030 - 31 г.

23. Показатели оценки восстанавливаемых лесов для признания работ по лесовосстановлению завершёнными (возраст, количество деревьев главных лесных пород, средняя высота) В соответствии с приложением 3 Правил лесовосстановления

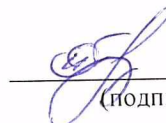
Составил: инженер л/х Филиппова Е.А.
(должность) (Ф.И.О.)

 « 08 » 09 21
(подпись, дата)

Проверил: лесничий уч. лес-ва Маймистов А.А.
(должность) (Ф.И.О.)

 « 08 » 09 21
(подпись, дата)

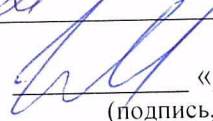
Проверил: инженер ЛВС Туркина О.Н.
(должность) (Ф.И.О.)

 « 08 » 09 21
(подпись, дата)

Согласовано с внесением следующих замечаний

по факту создания
и/к учесть в ПЗ, 21

Главный лесничий: Герасов Н.Л.
(Ф.И.О.)

 « 08 » 09 21
(подпись, дата)

План участка 2022 году

Лесничество

Участковое лесничество

Урочище (при наличии)

Номер(а) лесного квартала

Номер(а) лесотаксационного выдела

Масштаб

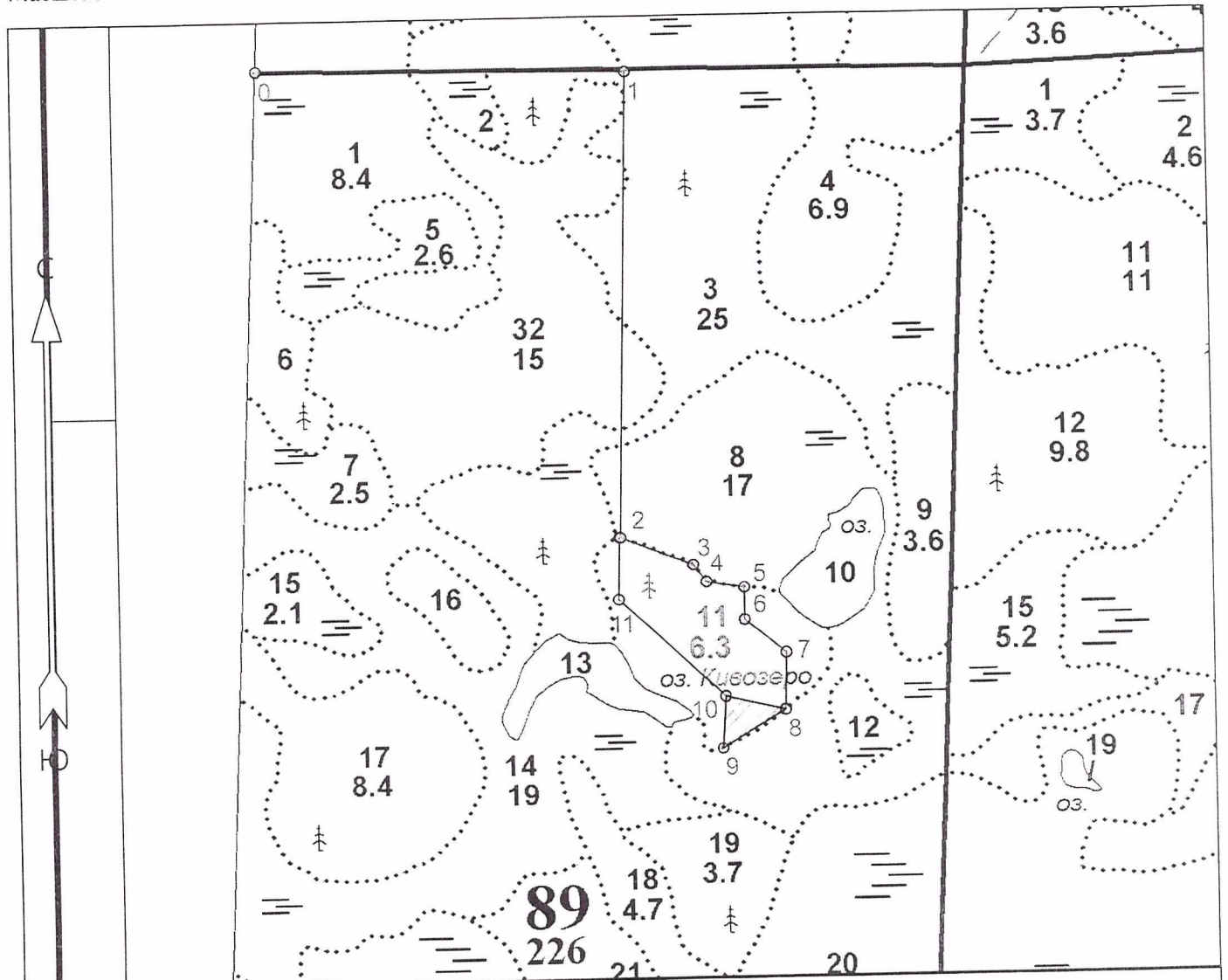
Подпорожское

Тукшинское

89

11

1 : 10000



Условные обозначения

Лесные культуры - 3.2 га

Неэксплуатационный участок - 0.4 га

Площадь общая, га	Площадь эксплуатационная, га	
3.6	3.2	
Экспликация объекта		
Порядковый номер характерной (поворотной) точки	Геодетические координаты	
	X	Y
Привязка		
0	517402.294	3306821.206

1	517401.418	3307377.653
Лесосека		
2	516697.769	3307370.405
3	516655.997	3307478.940
4	516629.587	3307498.815
5	516621.423	3307556.401
6	516572.382	3307557.184
7	516523.607	3307619.541
8	516438.529	3307618.670
9	516379.787	3307524.176

10	516457.750	3307528.389
11	516602.661	3307367.635
Номера точек	Азимуты линий	Длина линий
Привязка		
0 - 1	80°.00'	555.0
1 - 2	170°.30'	703.0
Лесосека		
2 - 3	101°.00'	116.0
3 - 4	133°.00'	33.0

> *-Координаты получены при помощи навигатора GARMIN ETREX LEGEND HCX. Географические координаты пересчитаны в геодезические координаты в системе координат МСК-47 Ленинградской области – зона 3.

4 - 5	88°.00'	58.0
5 - 6	169°.00'	49.0
6 - 7	118°.00'	79.0
7 - 8	170°.30'	85.0
8 - 9	228°.00'	111.0
9 - 10	353°.00'	78.0
10 - 11	302°.00'	216.0
11 - 2	350°.30'	95.0
Экспликация объекта		
Порядковый номер характерной (поворотной) точки	Геодезические координаты	
	X	Y
8	516438.529	3307618.670
9	516379.787	3307524.176
10	516457.750	3307528.389
Номера точек	Азимуты линий	Длина линий
	8 - 9	228°.00'
9 - 10	353°.00'	78.0
10 - 8	92°.00'	92.0
Лесосека		
Номер лесосеки	Площадь лесосеки, га	
Основной полигон	3.6	
Полигон 2	0.4	