

УТВЕРЖДАЮ:

*Председатель комитета по природным  
ресурсам Ленинградской области*  
должность  
*Т.А. Геминья*  
фамилия, имя и отчество (при наличии)  
*20.12.2020*  
дата

Акт  
лесопатологического обследования № 003-ГР-87-21/47

лесных насаждений \_\_\_\_\_ Сланцевского \_\_\_\_\_ (лесничество)  
Ленинградской области \_\_\_\_\_ (субъект Российской Федерации)

Способ лесопатологического обследования:

1. Визуальный



2. Инструментальный



Место проведения

Участковое лесничество	Урочище (дача)	Квартал	Выдел	Площадь выдела, га	Лесопатологи- ческий выдел	Площадь лесопатологи- ческого выдела, га
Загивское	-	32	18	1,00		

Лесопатологическое обследование проведено на общей площади 1,00 га.

Кадастровый номер участка: 47:28:0000000:74

(для участков, предоставленных в постоянное (бессрочное) пользование, аренду)

Документ о праве пользования :

договор аренды от 02.11.2009 №17/3-2009-11, заготовка древесины

(тип документа о праве пользования, дата, номер, вид разрешенного использования лесов)

**1. Визуальное (рекогносцировочное) лесопатологическое обследование**  
(раздел включается в акт, в случае проведения лесопатологического обследования  
визуальным способом).

Наземное ☒

Дистанционное ☐

1.1 На площади 1,00 га фактическая таксационная характеристика лесного насаждения соответствует  
(не соответствует) таксационному описанию (нужное подчеркнуть).

Причины несоответствия

Ведомость участков с выявленными несоответствиями приведена в приложении 1 к Акту

1.2 Лесные насаждения с нарушенной и утраченной устойчивостью выявлены на  
площади 0 га:

Участковое лесничество	Урочище (дача)	Квартал	Выдел	Площадь (га) насаждений		Причины ослабления, повреждения
				с нарушенной устойчивостью	с утраченной устойчивостью	
1	2	3	4	5	6	7
Загрявское	-	32	18			Бурелом прошлых лет (822), Ветровал прошлых лет (821), Лубоед сосновый большой (338), Заболонник берёзовый (336).
Итого	-	-	-			

Состояние обследованных лесных насаждений приведено в приложениях 1.1-1.4 к Акту в зависимости  
от метода проведения ЛПО.

1.3 В обследованных лесных насаждениях прогнозируется:

Прогноз	Площадь, га
1	2
Ослабление лесных насаждений	
Усыхание лесных насаждений различной степени	
Развитие очагов вредных организмов	

1.4 Обнаружено загрязнение лесного участка отходами и выбросами:

промышленными ☐

бытовыми ☐

Вид загрязнения	Размеры загрязнения			Объем, куб.м	Площадь загрязнения, га
	длина, м	ширина, м	высота, м		
1	2	3	4	5	6
-	-	-	-	-	-

**ЗАКЛЮЧЕНИЕ**

Оценка текущего санитарного и лесопатологического состояния лесных насаждений, назначенные  
профилактические мероприятия по защите лесов, заключение о необходимости проведения  
инструментального ЛПО

Участковое лесничество	Урочище (дача)	Квартал	Выдел	Площадь выдела, га	Лесопатологический выдел	Площадь лесопатологическог о выдела, га	Вид мероприятия	Рекомендуемый срок проведения мероприятия
1	2	3	4	5	6	7	8	9
Загрявское		32	18	1,00			Улучшение условий обитания и размножения насекомоядных птиц и других насекомоядных животных	2021-2023 год

Дата проведения обследования 15.11.2021

Дата составления документа

29.11.2021

Исполнитель работ по проведению лесопатологического обследования:

Фамилия, имя и отчество (при наличии)

Жильцова П.Ю.

Организация

Филиал ФБУ "Рослесозащита" - "Центр защиты леса Ленинградской области"

Должность

инженер-лесопатолог

Подпись

Телефон

8 (812) 552-73-55

Ведомость участков леса с выявленными несоответствиями таксационным описаниям

Субъект Российской Федерации \_\_\_\_\_ Ленинградская область \_\_\_\_\_ Лесничество \_\_\_\_\_ Сланцевское \_\_\_\_\_  
Участковое лесничество \_\_\_\_\_ Загравское \_\_\_\_\_ Урочище (лесная дача) \_\_\_\_\_

1	2	3	4	5	6	7	8	9	10	Таксационная характеристика										Заполнено пробных площадей	
										состав	порода	возраст, лет	средняя высота, м	средний диаметр, см	тип леса	полнота	бонитет	запас, куб м/га	количество, шт.	Общая площадь, га	
Год проведения лесосурейства							ТО	х	х		11	12	13	14	15	16	17	18	19	20	21

Условные обозначения:

ТО - таксационные описания

Ф - фактическая характеристика лесного насаждения

Исполнитель работ по проведению лесопатологического обследования:

Фамилия, имя и отчество (при наличии)

Жильцова И.Ю.

Подпись

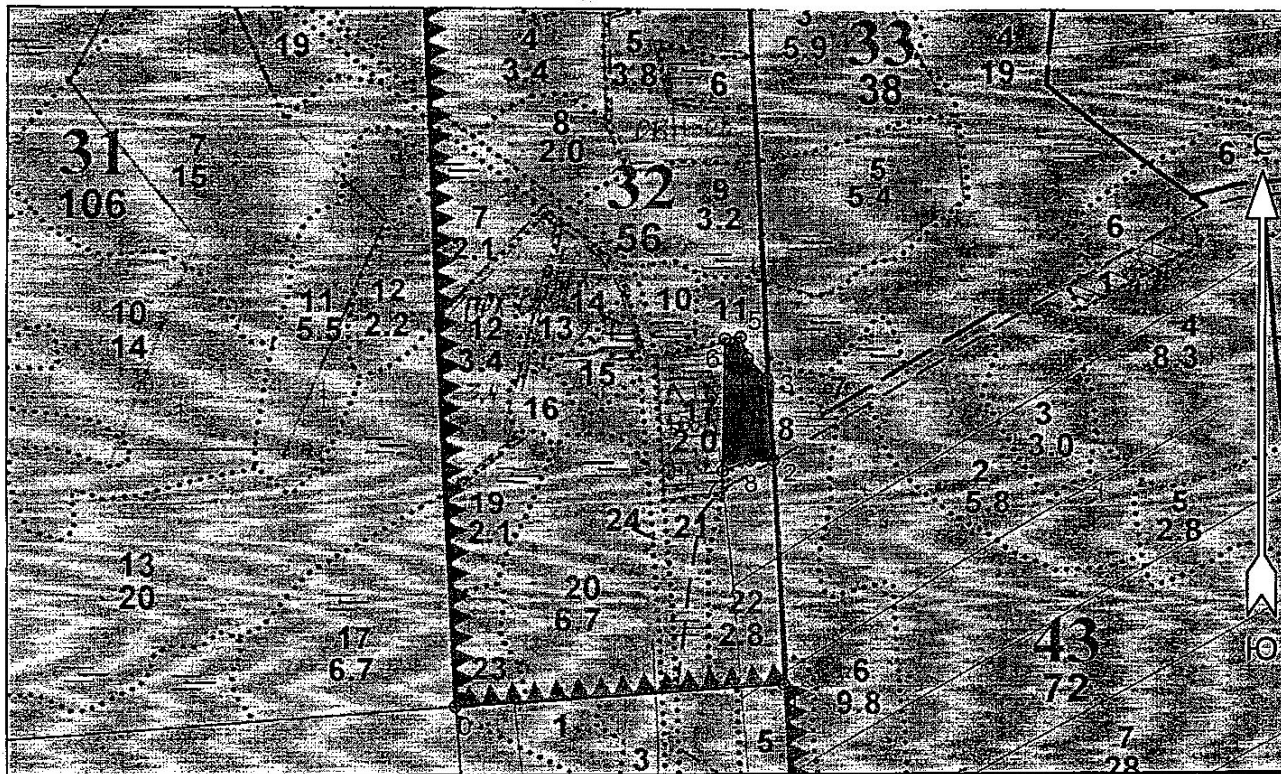
Дата составления документа

29.11.2021



Абрис участка  
Сланцевское лесничество  
Загрявское участковое лесничество  
кв. 32, выд. 18, площадь 1 га.

Масштаб 1: 10000



Условные обозначения:



Улучшение условий обитания и размножения насекомоядных птиц и других насекомоядных животных

N квартала	N выдела	N лесопатологического выдела	Размеры ленты (круговой площадки) перече́та					Координаты начала, конца и поворотных точек лент перече́та/центров круговых площадок перече́та
			N ленты (площадки)	длина, м	ширина, м	радиус, м	площадь, га	
32	18						1,0	

Исполнитель работ по проведению лесопатологического обследования:

Фамилия, имя и отчество (при наличии) Жильцова П.Ю. Подпись Жильцова П.Ю.

Дата составления документа 29.11.2021