

**ПРОЕКТ
ЛЕСОВОССТАНОВЛЕНИЯ**

(создание лесных культур)

на весну 2022 г.

Главная порода Ель

Вид культур сплошные
(сплошные, подпологовые, реконструкция)

Арендатор лесного участка ООО "Северо-Западный Лесокомбинат"

№ договора аренды 68/3-2010-05 от 14.05.2010г.
(наименование, №договора аренды, декларация, дата)

Лесничество Подпорожское

Участковое лесничество Винницкое сельское

Квартал 188

Выдел 1-1,3;4-2,2;5-2,6;7-3,3

Площадь участка 10,4 га л/к 9,4 га н/э 1 га

Масштаб 1:10 000

1. Категория лесосукультурной площади: (вырубка 2020 г. состояние очистки проведена в соответствии с технологической картой разработки лесосеки
кол-во пней (валунов) на 1 га 750 шт.)
2. Рельеф, почвы, механический состав, степень влажности: рельеф равнинный
суглинок, в низких местах с повышенным накоплением влаги
3. Напочвенный покров (важнейшие растения-индикаторы) моховой или травяный
4. Тип леса (тип вырубки), тип лесорастительных условий 5-КС,С2;1,4,7-ЧС,В2
5. Наличие естественного возобновления (по породам), тыс.шт./га; размещение, средняя высота, м
6. Зараженность почвы вредителями, вид отсутствуют признаки заселения вред. организмов
7. Состав, возраст, полнота, класс бонитета реконструируемого насаждения -
8. Способ реконструкции: ширина и направление коридоров, кулис, площадь расчищенных коридоров от общей площади реконструируемого участка (в %) -
9. Сроки и виды подготовки площади, применяемые машины и орудия осенью 2021 г.
механизированная трактором ТДТ-55
10. Способы и время обработки почвы (механизированная, ручная, сплошная, полосами, бороздами, площадками и т.д.), глубина обработки почвы, применяемые машины и орудия осенью 2021 г.,
механизированная трактором ТДТ-55 с плугом ПЛ-1, бороздами глубиной до 15 см
11. Размещение и размеры площадок, полос, борозд на площади и их направление борозды
шириной до 1,0 м через 3,5-4,5 м
12. Метод и способ создания культур (посадка сеянцами, саженцами, посев рядовой строчно-луночный, ручной, механизированный) посев ручной
13. Количество посадочных (посевных) мест на 1 га, тыс.шт. 4,0 тыс шт/га
14. Размещение посадочных (посевных) мест, расстояние между рядами 2,0 м
в рядах до 1 м
15. Схема смешения пород Е-Е-Е
16. Потребность в посадочном (посевном) материале на 1 га ель 0,72 кг/га
на всю площадь по породам ель 6,8 кг
17. Характеристика посадочного (посевного) материала по породам (возраст, происхождение сеянцев семена ели 1 кл. качества
- класс качества семян, их происхождение, лесосеменной район -
18. Способ подготовки семян к посеву замачивание, обработка марганцево-кислым калием
19. Виды и способы агротехнических уходов, их кратность: ручная оправка от завала травой
и почвой-однократно, дополнение лесных культур-однократно
20. Виды и способы лесоводственных уходов, их кратность: уничтожение травянистой
и древесной растительности в рядах – одно-двукратно
21. Противопожарные мероприятия, протяженность, ширина мин.полос -
22. Намечаемый год перевода культур в лесопокрытую площадь 2030 г.
23. Показатели оценки восстанавливаемых лесов для признания работ по лесовосстановлению
завершенными (возраст, количество деревьев главных лесных пород, средняя высота)
В соответствии с приложением 3 Правил лесовосстановления

Составил: Инженер по л/п ООО "Северо-
Западный Лесокомбинат Бондарева Г.Н. [подпись] 03.12.21
(должность) (Ф.И.О.) (подпись) (дата)

Проверили: Лесничий Винницкого сельского
участкового л-ва [подпись] 03.12.21
(Ф.И.О.) (подпись) (дата)

Инженер ЛВС Подпорожского
лесничества Туркина О.Н. [подпись] 03.12.21
(должность) (Ф.И.О.) (подпись) (дата)

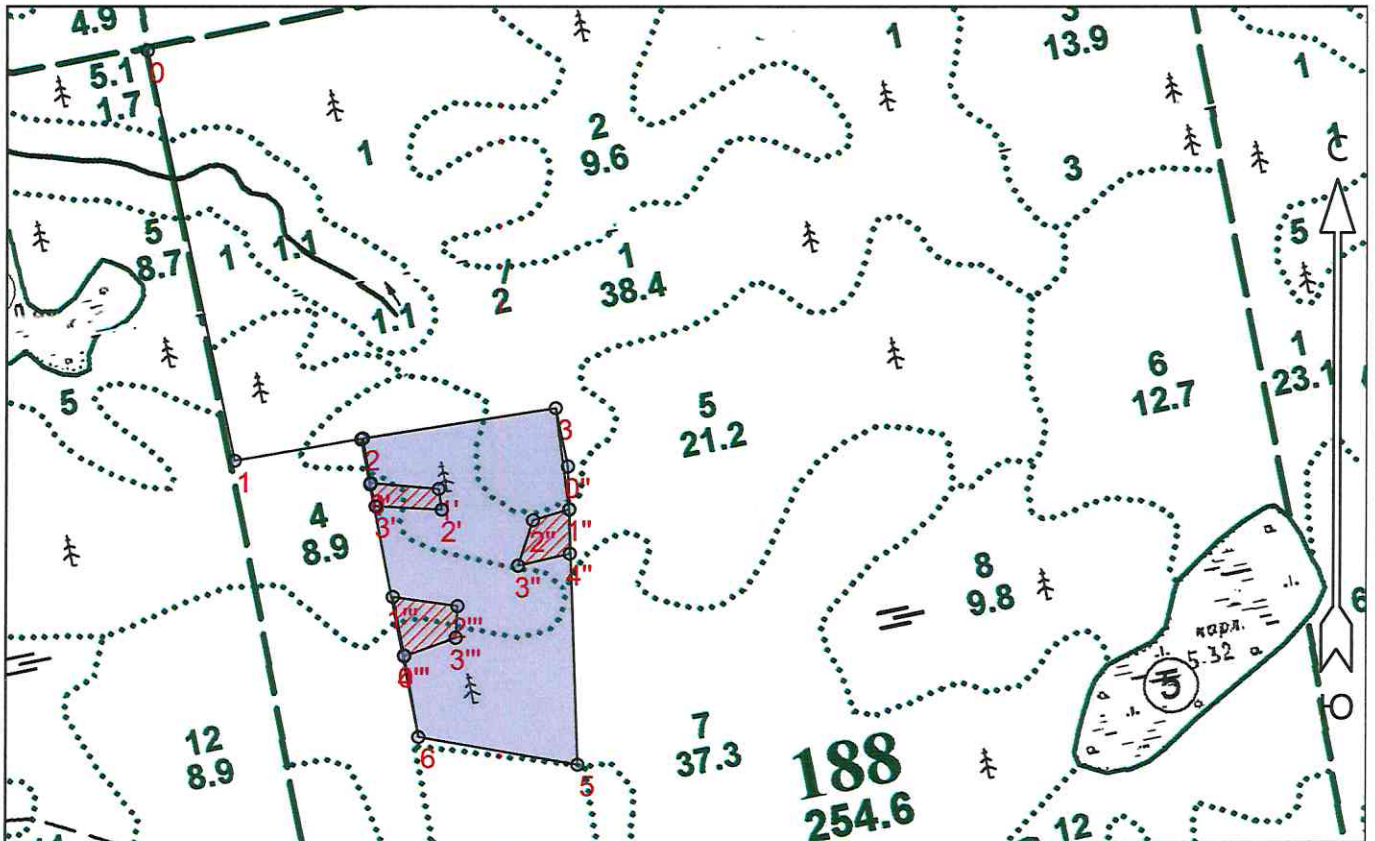
Согласовано с внесением следующих замечаний
1/к уточнить н. 17, 21 По факту создания

Главный лесничий Подпорожского
лесничества Герасов Н.Л. [подпись] 03.12.21
(должность) (Ф.И.О.) (подпись) (дата)

Чертеж лесного участка под создание лесных культур в 2022 году

Ленинградская область, Подпорожский район
(наименование субъекта Российской Федерации, наименование муниципального района)

Лесничество	Подпорожское
Участковое лесничество	Винницкое сельское
Номер(а) лесного квартала	188
Номер(а) лесотаксационного выдела	1-1,3;4-2,2;5-2,6;7-3,3
Площадь	10.4/9.4
Масштаб	1 : 10000



Экспликация объекта			Номера точек	Азимуты линий	Длина, м
Порядковый номер характерной (поворотной) точки	Геодезические координаты*				
	X	Y			
				Привязка	
			0 - 1	168°	555
			1 - 2	80°	171
Лесосека					
2	520101.591	3262869.174	2 - 3	81°	257
3	520142.744	3263123.605	3 - 4	172°	136
4	520007.648	3263142.472	4 - 5	178°	338
5	519669.379	3263155.655	5 - 6	280°	213
6	519705.644	3262945.121	6 - 2	349°	402
Экспликация объекта			Номера точек	Азимуты линий	Длина, м
Порядковый номер характерной (поворотной) точки	Геодезические координаты*				
	X	Y			
				Привязка	
			2 - 0'	170°	60
Лесосека					

* - Геодезические координаты получены при помощи Garmin GPSMap 64 (St)(указывается наименование и марка прибора, с помощью которого определены геодезические координаты) в системе координат МСК-47 Ленинградская область - зона 3

Составил (арендатор): ООО
"Северо-Западный
Лесокомбинат"

инженер по
лесопользованию

(должность)

Бондарева Г.Н.

(Ф.И.О.)

(подпись)

0'	520042.485	3262879.833	0' - 1'	95°	90
1'	520034.954	3262969.782	1' - 2'	172°	28
2'	520007.214	3262973.789	2' - 3'	273°	87
3'	520011.461	3262886.637	3' - 4'	346°	30
4'	520040.571	3262879.254			
Экспликация объекта			Номера точек	Азимуты линий	Длина, м
Порядковый номер характерной (поворотной) точки	Геодезические координаты*				
	X	Y	3 - 0"	168°	79
			0" - 1"	178°	57
Лесосека					
1"	520008.447	3263142.559	1" - 2"	253°	50
2"	519993.641	3263094.656	2" - 3"	198°	63
3"	519933.598	3263075.347	3" - 4"	77°	70
4"	519949.607	3263143.698	4" - 4"	359°	58
Экспликация объекта			Номера точек	Азимуты линий	Длина, м
Порядковый номер характерной (поворотной) точки	Геодезические координаты*				
	X	Y	6 - 0"	350°	110
Лесосека					
0'''	519814.006	3262925.576	0''' - 1'''	349°	79
1'''	519891.573	3262910.181	1''' - 2'''	98°	86
2'''	519879.898	3262995.640	2''' - 3'''	183°	42
3'''	519837.909	3262993.586	3''' - 4'''	250°	72
4'''	519813.018	3262925.813			

Составил (арендатор): ООО
"Северо-Западный
Лесокомбинат"

инженер по
лесопользованию

(должность)

Бондарева Г.Н.

(Ф.И.О.)



(подпись)