

**ПРОЕКТ
ЛЕСОВОССТАНОВЛЕНИЯ**

(создание лесных культур)

на весну 2022 г.

Главная порода Ель

Вид культур сплошные
(сплошные, подпологовые, реконструкция)

Арендатор лесного участка ООО "Северо-Западный Лесокомбинат"

№ договора аренды 68/3-2010-05 от 14.05.2010г.
(наименование, № договора аренды, декларация, дата)

Лесничество Подпорожское

Участковое лесничество Винницкое сельское


Квартал 177


Выдел 21.1-2,4;24-3,5


Площадь участка 6,5 га л/к 5,9 га н/э 0,6 га

Масштаб 1:10 000


1. Категория лесокультурной площади: (вырубка 2020 г. состояние очистки проведена в соответствии с технологической картой разработки лесосеки
кол-во пней (валунов) на 1 га 750 шт.)
2. Рельеф, почвы, механический состав, степень влажности: рельеф равнинный
суглинок, в низких местах с повышенным накоплением влаги
3. Напочвенный покров (важнейшие растения-индикаторы) моховой или травяной
4. Тип леса (тип вырубки), тип лесорастительных условий ЧС, В2
5. Наличие естественного возобновления (по породам), тыс.шт./га; размещение, средняя высота, м
6. Зараженность почвы вредителями, вид отсутствуют признаки заселения вред. организмов
7. Состав, возраст, полнота, класс бонитета реконструируемого насаждения -
8. Способ реконструкции: ширина и направление коридоров, кулис, площадь расчищенных коридоров от общей площади реконструируемого участка (в %) -
9. Сроки и виды подготовки площади, применяемые машины и орудия осенью 2021 г.
механизированная трактором ТДТ-55
10. Способы и время обработки почвы (механизированная, ручная, сплошная, полосами, бороздами, площадками и т.д.), глубина обраб 1-1,3;4-2,2;5-2,6;7-3,3 осенью 2021 г.,
механизированная трактором ТДТ-55 с плугом ПЛ-1, бороздами глубиной до 15 см
11. Размещение и размеры площадок, полос, борозд на площади и их направление борозды
шириной до 1,0 м через 3,5-4,5 м
12. Метод и способ создания культур (посадка сеянцами, саженцами, посев рядовой строчно-луночный, ручной, механизированный) посев ручной
13. Количество посадочных (посевных) мест на 1 га, тыс.шт. 4,0 тыс шт/га
14. Размещение посадочных (посевных) мест, расстояние между рядами 2,0 м
в рядах до 1 м
15. Схема смещения пород Е-Е-Е
16. Потребность в посадочном (посевном) материале на 1 га ель 0,72 кг/га
на всю площадь по породам ель 4,2 кг
17. Характеристика посадочного (посевного) материала по породам (возраст, происхождение сеянцев семена ели 1 кл. качества
класс качества семян, их происхождение, лесосеменной район -
18. Способ подготовки семян к посеву замаивание, обработка марганцево-кислым калием
19. Виды и способы агротехнических уходов, их кратность: ручная оправка от завала травой
и почвой-однократно, дополнение лесных культур-однократно
20. Виды и способы лесоводственных уходов, их кратность: уничтожение травянистой
и древесной растительности в рядах – одно-двукратно
21. Противопожарные мероприятия, протяженность, ширина мин.полос -
22. Намечаемый год перевода культур в лесопокрытую площадь 2030 г.
23. Показатели оценки восстанавливаемых лесов для признания работ по лесовосстановлению завершенными (возраст, количество деревьев главных лесных пород, средняя высота)
В соответствии с приложением 3 Правил лесовосстановления

Составил: Инженер по л/п ООО "Северо-
Западный Лесокомбинат Бондарева Г.Н.  13.12.21
(должность) (Ф.И.О.) (подпись) (дата)

Проверили: Лесничий Винницкого сельского
участкового л-ва  13.12.21
(Ф.И.О.) (подпись) (дата)

Инженер ЛВС Подпорожского
лесничества Туркина О.Н.  13.12.21
(должность) (Ф.И.О.) (подпись) (дата)

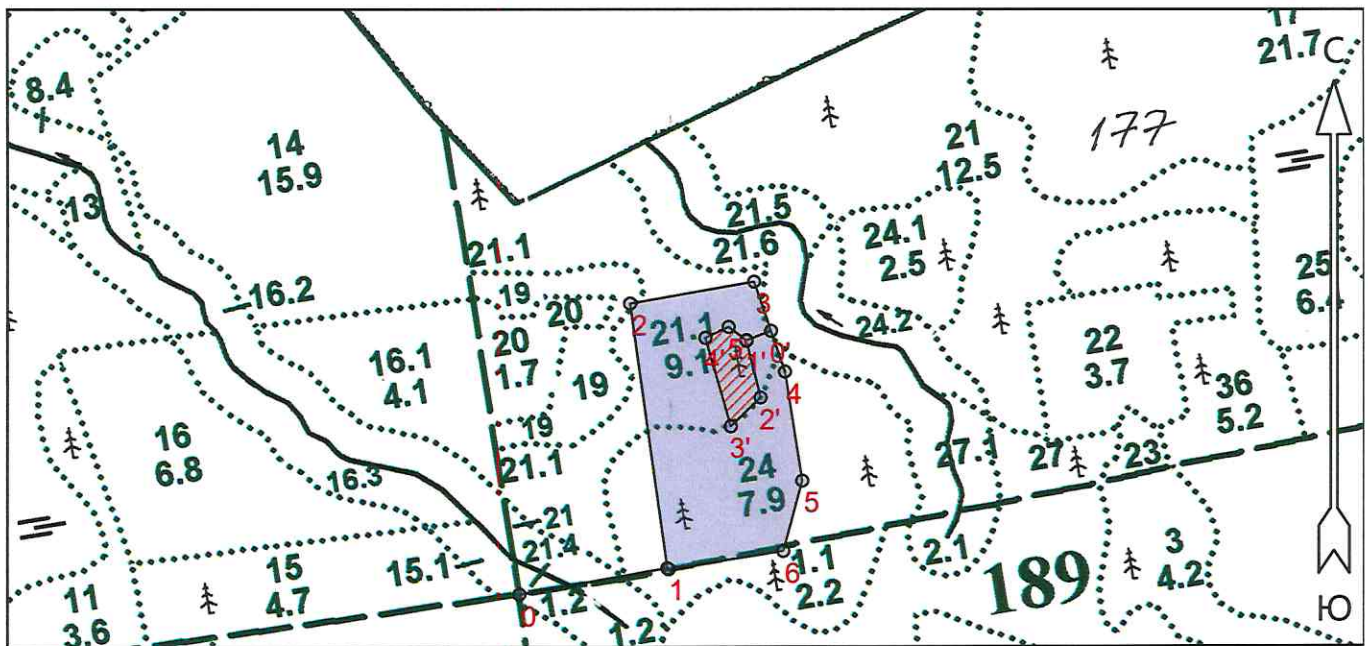
Согласовано с внесением следующих замечаний
л/к уточнить к. 17, 21 По факту создания

Главный лесничий Подпорожского
лесничества Герасов Н.Л.  13.12.21
(должность) (Ф.И.О.) (подпись) (дата)

Чертеж лесного участка под создание лесных культур в 2022 году

Ленинградская область, Подпорожский район
(наименование субъекта Российской Федерации, наименование муниципального района)

Лесничество	Подпорожское
Участковое лесничество	Винницкое сельское
Номер(а) лесного квартала	177
Номер(а) лесотаксационного выдела	21.1-2,4;24-3,5
Площадь	6.5/5,9
Масштаб	1 : 10000



Экспликация объекта		Номера точек	Румбы линий	Длина, м	
Порядковый номер характерной (поворотной) точки	Геодезические координаты*				
	X	Y	Привязка		
Лесосека					
1	520922.669	3264147.146	1 - 2	СЗ 8°	355
2	521274.350	3264096.238	2 - 3	СВ 80°	167
3	521304.022	3264261.013	3 - 4	ЮВ 19°	126
4	521184.937	3264302.611	4 - 5	ЮВ 9°	147
5	521039.702	3264326.242	5 - 6	ЮЗ 15°	97
6	520945.820	3264301.440	6 - 1	ЮЗ 81°	154
Экспликация объекта		Номера точек	Румбы линий	Длина, м	
Порядковый номер характерной (поворотной) точки	Геодезические координаты*				
	X	Y	Привязка		
Лесосека					
1'	521226.125	3264251.081	1' - 2'	ЮВ 14°	78
2'	521150.446	3264270.299	2' - 3'	ЮЗ 46°	55
3'	521112.048	3264230.782	3' - 4'	СЗ 16°	122
4'	521229.299	3264196.605	4' - 5'	СВ 65°	34
5'	521243.803	3264227.443	5' - 1'	ЮВ 53°	30

* - Геодезические координаты получены при помощи Garmin GPSMap 64 (St)(указывается наименование и марка прибора, с помощью которого определены геодезические координаты) в системе координат МСК-47 Ленинградской области - зона 3

Составил (арендатор):ООО
"Северо-Западный
Лесокомбинат"

инженер по
лесопользованию

(должность)

Бондарева Г.Н.

(Ф.И.О.)



(подпись)

