

ПРОЕКТ
ЛЕСОВОССТАНОВЛЕНИЯ
(создание лесных культур)
на весну, осень 2022 г.

Главная порода **сосна**

Вид культур сплошные

(сплошные, частичные, подпологовые, реконструкция)

Арендатор лесного участка *АО «Доможировский ЛПХ»;*

Договор аренды №2-2008-12-103-3 от 12.12.2008 г;

Лесная декларация № 2-2020 от 23.01.2020 года

Площадь участка **3,6** га

Яровицинское участковое лесничество, квартал 19 выдел 32

План участка прилагается.

1. Категория лесокультурной площади: вырубка 2020 г.; состояние очистки: *очистка от порубочных остатков проведена в соответствии с технологической картой разработки делянки кол-во пней (валунов) на 1 га до 600 шт., гарь ----- г.; редина, пустырь, прогалина и т.д.-----*
2. Рельеф, почвы, механический состав, степень влажности *рельеф равнинный, почвы свежие глубокогумусные, супесчаные.*
3. Напочвенный покров (важнейшие растения-индикаторы) *брусника, черника.*
4. Тип леса (тип рубки), тип лесорастительных условий *БР А2*
5. Наличие естественного возобновления (по породам), тыс.шт./га; размещение, средняя высота, м *не имеется*
6. Зараженность почвы вредителями, вид *в связи с отсутствием признаков заселения вредных организмов, обследование на лесном участке не проводилось.*
7. Состав, возраст, полнота, класс бонитета реконструируемого насаждения *не проектируется*
8. Способ реконструкции: ширина и направление коридоров, кулис, площадь расчищенных коридоров от общей площади реконструируемого участка (в %) -----
9. Сроки и виды подготовки площади, применяемые машины и орудия *бесснежный период 2021 года, частичная обработка почвы ТДТ-55 в сцепке с плугом ПКЛ-70.*
10. Способы и время обработки почвы (*механизованная, ручная, сплошная, полосами, бороздами, площадками и т.д.*), глубина обработки почвы, применяемые машины и орудия *механизованная, бороздами глубиной до 20 см., бесснежный период 2021 года.*
11. Размещение и размеры площадок, полос, борозд на площади и их направление *борозды прямолинейные.*
12. Метод и способ создания культур (*посадка сеянцами, саженцами, посев рядовой, строчно-луночный, ручной, механизированный*) *ручная посадка сеянцев под меч Колесова в два отвала в шахматном порядке.*
13. Количество посадочных (посевных) мест на 1 га: *4,0 тыс.шт.*
14. Размещение посадочных (посевных) мест, расстояние между рядами *4 - 6 м, в рядах 0,6 - 0,7 м.*
15. Схема смешения пород *С*С*С*С*С*С*
16. Потребность в посадочном (посевном) материале на 1 га *4,0 тыс.шт. (кг)*
и на всю площадь по породам *сосна 14 400 шт.*
17. Характеристика посадочного (посевного) материала по породам: возраст сеянцев, саженцев: *стандартные сеянцы сосны обыкновенной с ОКС из питомника Лодейнопольского лесничества*
класс качества семян, их происхождение, лесосеменной район -----

18. Способ подготовки семян к посеву _____

19. Виды и способы агротехнических уходов, их кратность: *ручная оправка растений от завала травой и почвой, заноса песком, размыва почвы, выжимания морозом – однократно; рыхление почвы с одновременным уничтожением травянистой и древесной растительности – одно-трех-кратно; дополнение лесных культур – однократно (в случае приживаемости менее 85% от проектируемой).*

20. Виды и способы лесоводственных уходов, их кратность: *по мере необходимости.*

21. Противопожарные мероприятия, протяженность, ширина мин полос: *создание противопожарной минерализованной полосы по периметру участка и уход за ней.*

22. Намечаемый год перевода культур в лесопокрытую площадь 2030 г.

23. Показатели оценки восстанавливаемых лесов для признания работ по лесовосстановлению выполненными (возраст, количество деревьев главных пород, средняя высота) *согласно Приложению 3 к Правилам лесовосстановления.*

Составил: инженер по производству Евдокимова Е.В. [подпись] « 11 » 10 2021 г

Проверил лесничий Яровщинского участкового лесничества:

Кузьмин Ю.Н. [подпись] « 11 » октября 2021 г

Проверил инженер по лесовосстановлению:

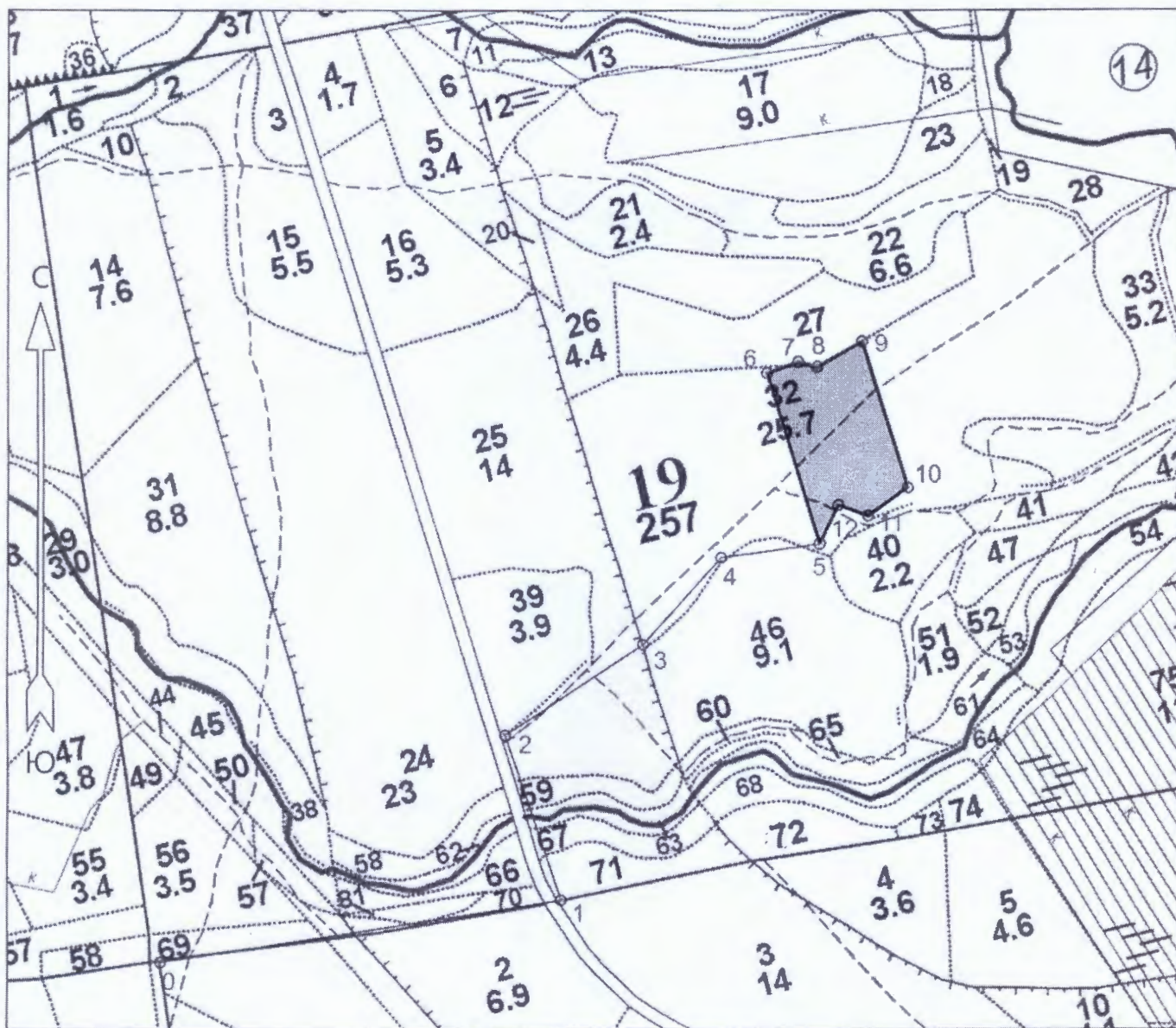
Степанович А.А. [подпись] « 13 » 10 2021 г.

Учено с внесением следующих замечаний: —

Главный лесничий: Леонтьев В.Н. [подпись] « 13 » 10 2021 г.

План участка

Лесничество	Лодейнопольское
Участковое лесничество	Яровщинское
Номер(а) лесного квартала	19
Номер(а) лесотаксационного выдела	32
Масштаб	1 : 10000



Площадь общая, га	Площадь эксплуатационная, га	
3.6	3.6	
Экспликация объекта		
Порядковый номер характерной (поворотной) точки	Геодезические координаты	
	Х	У
Привязка		
0	493439.468	3218774.918
1	493530.098	3219381.735
2	493780.666	3219297.694
3	493916.778	3219511.563
4	494048.905	3219632.747

Участок Л/К		
5	494068.549	3219781.816
6	494330.662	3219704.120
7	494347.409	3219751.378
8	494339.676	3219779.403
9	494378.184	3219847.468
10	494153.759	3219914.272
11	494110.764	3219853.932
12	494127.247	3219809.817
Номера точек	Румбы линий	Длина линий
Привязка		
0 - 1	СВ 81°.00'	612
1 - 2	СЗ 19°.00'	264
2 - 3	СВ 57°.00'	253
3 - 4	СВ 42°.00'	179

4 - 5	СВ 82°.00'	150
Участок Л/К		
5 - 6	СЗ 17°.00'	273
6 - 7	СВ 70°.00'	50
7 - 8	ЮВ 75°.00'	29
8 - 9	СВ 60°.00'	78
9 - 10	ЮВ 17°.00'	234
10 - 11	ЮЗ 54°.00'	74
11 - 12	СЗ 70°.00'	47
12 - 5	ЮЗ 25°.00'	65
Участок Л/К		
Номер лесосеки	Площадь лесосеки, га	
	3.6	

*- Координаты получены при помощи GPS навигатора GARMIN. Географические координаты пересчитаны в геодезические в системе координат МСК-47 Ленинградской области - зона 3.