

ПРОЕКТ ЛЕСОВОССТАНОВЛЕНИЯ

(создание лесных культур)

на весну, осень 2022 г.

Главная порода: **СОСНА**

Вид культур (сплошные, подпологовые, реконструкция): **СПЛОШНЫЕ**

Арендатор лесного участка: АО "Доможировский ЛПХ",
договор аренды № 2-2008-12-103-3 от 12.12.2008 г;

лесная декларация: № 6-2020 от 04.07.2020 г

Площадь участка **2,8 га**

План участка

Лесничество

Участковое лесничество

Номер (а) лесного квартала

Номер(а) лесотаксационного выдела

Масштаб

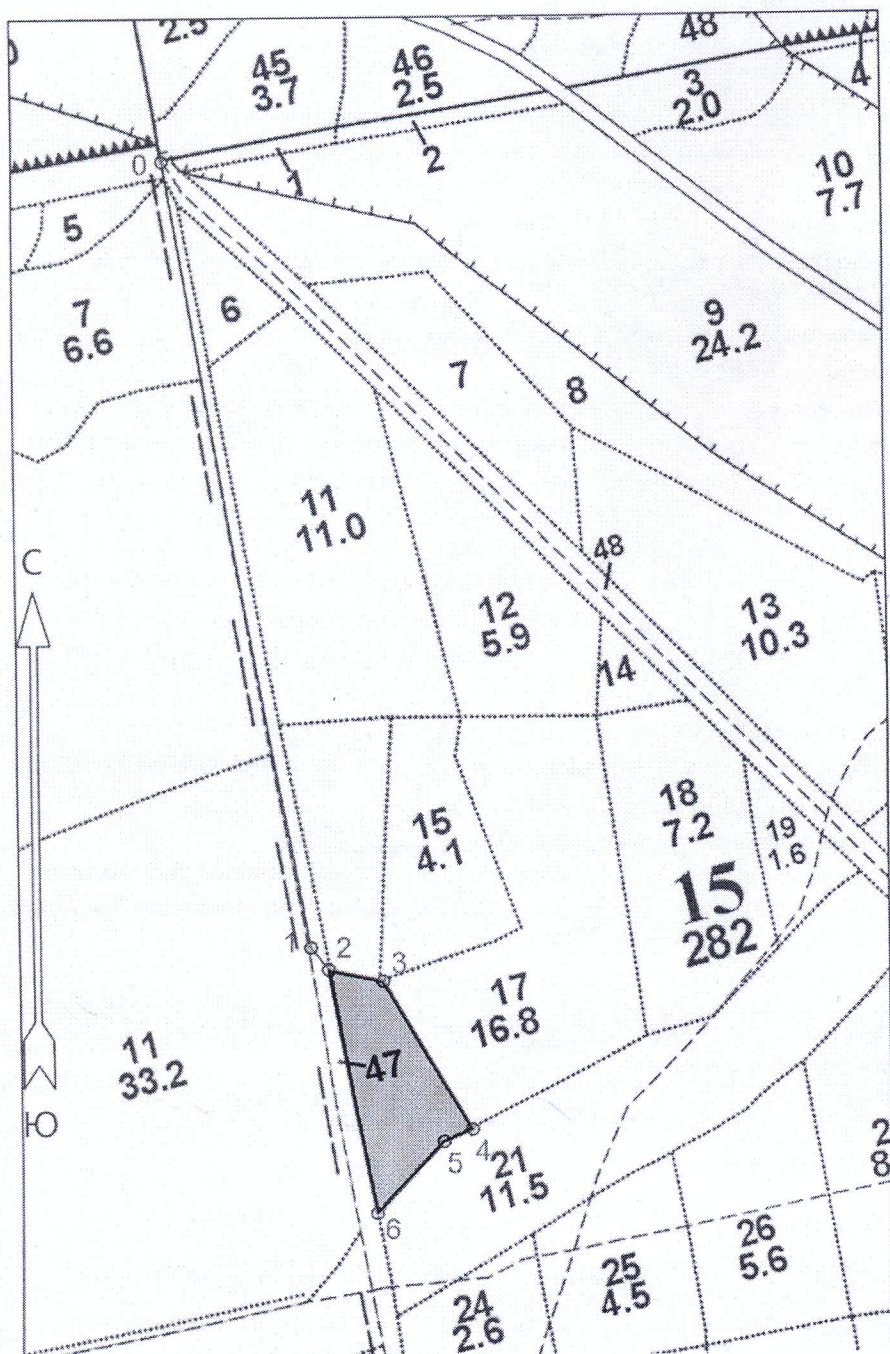
Лодейнопольское

Яровщинское

15

17

1 : 10 000



Площадь общая, га		Площадь эксплуатационная, га	
2.8		2.8	
Экспликация объекта			
Порядковый номер характерной (поворотной) точки	Геодезические координаты		
	X	Y	
Привязка			
0	496116.527	3232149.980	
1	495073.740	3232328.870	
Участок Л/К			
2	495044.445	3232351.571	
3	495029.052	3232422.354	
4	494833.270	3232534.946	
5	494817.771	3232498.071	
6	494725.116	3232411.158	
Номера точек	Румбы линий	Длина линий	
Привязка			
0 - 1	ЮВ 10°.00'	1057	
1 - 2	ЮВ 38°.00'	37	
Участок Л/К			
2 - 3	ЮВ 78°.00'	72	
3 - 4	ЮВ 30°.00'	226	
4 - 5	ЮЗ 67°.00'	40	
5 - 6	ЮЗ 43°.00'	127	
6 - 2	СЗ 11°.00'	324	
Участок Л/К			
			Площадь участка, га
			2.8

*- Координаты получены при помощи GPS навигатора GARMIN. Географические координаты пересчитаны в геодезические в системе координат МСК-47 Ленинградской области - зона 3.

1. Категория лесокультурной площади: вырубка 2020 г.; состояние очистки: *очистка от порубочных остатков проведена в соответствии с технологической картой разработки делянки кол-во пней (валунов) на 1 га до 600 шт., гарь ----- г.; редины, пустырь, прогалины и т.д.-----*
2. Рельеф, почвы, механический состав, степень влажности *рельеф равнинный, почвы свежие глубокогумусные, супесчаные.*
3. Напочвенный покров (важнейшие растения-индикаторы) *вереск, брусника.*
4. Тип леса (тип вырубки), тип лесорастительных условий *БР А2*
5. Наличие естественного возобновления (по породам), тыс.шт./га; размещение, средняя высота, м *не имеется*
6. Зараженность почвы вредителями, вид в связи с отсутствием признаков заселения вредных организмов, обследование на лесном участке *не проводилось.*
7. Состав, возраст, полнота, класс бонитета реконструируемого насаждения *не проектируется*
8. Способ реконструкции: ширина и направление коридоров, кулис, площадь расчищенных коридоров от общей площади реконструируемого участка (в %) -----
9. Сроки и виды подготовки площади, применяемые машины и орудия *бесснежный период 2021 года, частичная обработка почвы ТДТ-55 в сцепке с плугом ПКЛ-70.*
10. Способы и время обработки почвы (*механизованная, ручная, сплошная, полосами, бороздами, площадками и т.д.*), глубина обработки почвы, применяемые машины и орудия *механизованная, бороздами глубиной до 20 см., бесснежный период 2021 года.*
11. Размещение и размеры площадок, полос, борозд на площади и их направление *борозды прямолинейные.*
12. Метод и способ создания культур (*посадка сеянцами, саженцами, посев рядовой, строчно-луночный, ручной, механизированный*) *ручная посадка сеянцев под меч Колесова в два отвала в шахматном порядке.*
13. Количество посадочных (посевных) мест на 1 га: *4,0 тыс.шт.*
14. Размещение посадочных (посевных) мест, расстояние между рядами *4 - 6 м, в рядах 0,6 - 0,7 м.*
15. Схема смешения пород *С*С*С*С*С*С*
16. Потребность в посадочном (посевном) материале на 1 га *4,0 тыс.шт. (кг)* и на всю площадь по породам *сосна 11 200 шт.*
17. Характеристика посадочного (посевного) материала по породам: возраст сеянцев, саженцев: *стандартные сеянцы сосны обыкновенной с ОКС из питомника Лодейнопольского лесничества* класс качества семян, их происхождение, лесосеменной район -----
18. Способ подготовки семян к посеву -----
19. Виды и способы агротехнических уходов, их кратность: *ручная оправка растений от завала травой и почвой, заноса песком, размыва почвы, выжимания морозом - однократно; рыхление почвы с одновременным уничтожением травянистой и древесной растительности - одно-трех-кратно; дополнение лесных культур - однократно (в случае приживаемости менее 85% от проектируемой).*
20. Виды и способы лесоводственных уходов, их кратность: *по мере необходимости.*
21. Противопожарные мероприятия, протяженность, ширина мин полос: *создание противопожарной минерализованной полосы по периметру участка и уход за ней.*
22. Намечаемый год перевода культур в лесопокрытую площадь 2030 г.
23. Показатели оценки восстанавливаемых лесов для признания работ по лесовосстановлению выполненными (возраст, количество деревьев главных пород, средняя высота) *согласно Приложению 3 к Правилам лесовосстановления.*

Составил: инженер по производству Евдокимова Е.В. ЕВУ « 11 » 10 2021 г

Проверил лесничий Яровщинского участкового лесничества:

Кузьмин Ю.Н. Кузьмин « 11 » октября 2021 г

Проверил инженер по лесовосстановлению:

Степанович А.А. Степанович « 13 » 10 2021 г.

Учено с внесением следующих замечаний: -

Главный лесничий: Леонтьев В.Н. Леонтьев « 13 » 10 2021 г.