

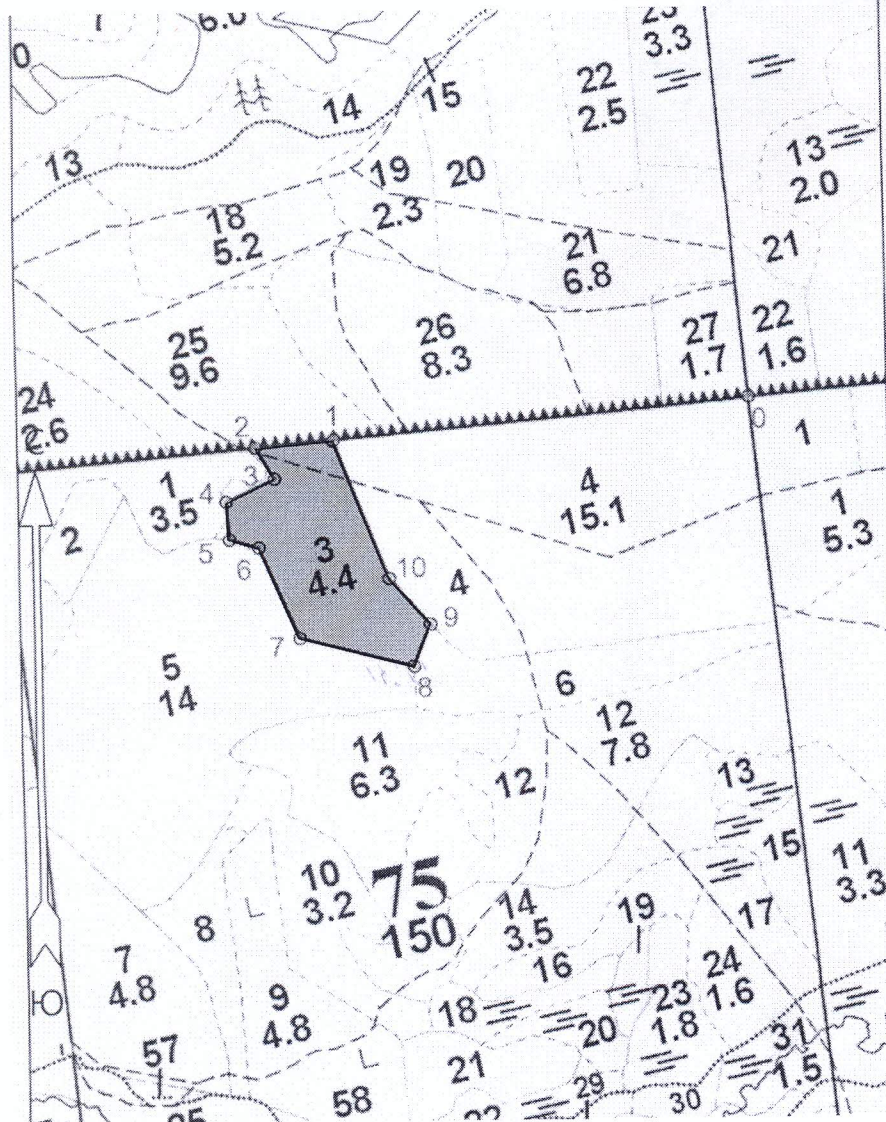
**ПРОЕКТ
ЛЕСОВОССТАНОВЛЕНИЯ**
(создание лесных культур)
на весну, осень 2022 г.

Главная порода: **СОСНА**
 Вид культур (сплошные, подпологовые, реконструкция): **СПЛОШНЫЕ**
 Арендатор лесного участка: АО "Доможировский ЛПХ",
 договор аренды № 2-2008-12-102-3 от 12.12.2008 г;
 лесная декларация: № 3-2020 от 28.04.2020 г
 Площадь участка **4,2 га**

План участка

Лесничество
 Участковое лесничество
 Номер (а) лесного квартала
 Номер(а) лесотаксационного выдела
 Масштаб

Лодейнопольское
 Доможировское
 75
 3
 1 : 10 000



Площадь общая, га		Площадь эксплуатационная, га	
4.2		4.2	
Экспликация объекта			
Порядковый номер характерной (поворотной) точки	Геодезические координаты*		
	X	Y	
Привязка			
0	490473.465	3210383.642	
Лесосека			
1	490431.928	3209838.829	
2	490424.087	3209735.863	
3	490382.632	3209760.189	
4	490353.732	3209696.257	
5	490303.772	3209699.198	
6	490292.307	3209737.623	
7	490170.121	3209787.980	
8	490129.383	3209933.778	
9	490184.812	3209956.930	
10	490246.720	3209906.054	
Номера точек	Румбы линий	Длина линий	
Привязка			
0 - 1	ЮЗ 85° 00'	545	
Лесосека			
1 - 2	ЮЗ 85° 00'	103	
2 - 3	ЮВ 31° 00'	48	
3 - 4	ЮЗ 65° 00'	70	
4 - 5	ЮВ 4° 00'	50	
5 - 6	ЮВ 74° 00'	40	
6 - 7	ЮВ 23° 00'	132	
7 - 8	ЮВ 75° 00'	151	
8 - 9	СВ 22° 00'	60	
9 - 10	СЗ 40° 00'	80	
10 - 1	СЗ 21° 00'	196	
Лесосека			
Номер лесосеки 1		Площадь лесосеки, га	
		4.2	

*- Координаты получены при помощи GPS навигатора GARMIN. Географические координаты пересчитаны в геодезические в системе координат МСК-47 Ленинградской области - зона 3.

1. Категория лесокультурной площади: вырубка 2020 г.; состояние очистки: *очистка от порубочных остатков проведена в соответствии с технологической картой разработки делянки кол-во пней (валунов) на 1 га до 600 шт., гарь ----- г.; редина, пустырь, прогалина и т.д.-----*
2. Рельеф, почвы, механический состав, степень влажности *рельеф равнинный, почвы грубогумусные, среднеподзолистые, супесчаные.*
3. Напочвенный покров (важнейшие растения-индикаторы) *черника, вейник.*
4. Тип леса (тип вырубки), тип лесорастительных условий *ЧС А2*
5. Наличие естественного возобновления (по породам), тыс.шт./га; размещение, средняя высота, м *не имеется*
6. Зараженность почвы вредителями, вид *в связи с отсутствием признаков заселения вредных организмов, обследование на лесном участке не проводилось.*
7. Состав, возраст, полнота, класс бонитета реконструируемого насаждения *не проектируется*
8. Способ реконструкции: ширина и направление коридоров, кулис, площадь расчищенных коридоров от общей площади реконструируемого участка (в %) -----
9. Сроки и виды подготовки площади, применяемые машины и орудия *бесснежный период 2021 года, частичная обработка почвы ТДТ-55 в сцепке с плугом ПКЛ-70.*
10. Способы и время обработки почвы (*механизованная, ручная, сплошная, полосами, бороздами, площадками и т.д.*), глубина обработки почвы, применяемые машины и орудия *механизованная, бороздами глубиной до 20 см., бесснежный период 2021 года.*
11. Размещение и размеры площадок, полос, борозд на площади и их направление *борозды прямолинейные.*
12. Метод и способ создания культур (*посадка сеянцами, саженцами, посев рядовой, строчно-луночный, ручной, механизированный*) *ручная посадка сеянцев под меч Колесова в два отвала в шахматном порядке.*
13. Количество посадочных (посевных) мест на 1 га: *4,0 тыс.шт.*
14. Размещение посадочных (посевных) мест, расстояние между рядами *4 - 6 м, в рядах 0,6 - 0,7 м.*
15. Схема смешения пород *С*С*С*С*С*С*
16. Потребность в посадочном (посевном) материале на 1 га *4,0 тыс.шт. (кг)* и на всю площадь по породам *сосна 16 800 шт.*
17. Характеристика посадочного (посевного) материала по породам: возраст сеянцев, саженцев: *стандартные сеянцы сосны обыкновенной с ОКС из питомника Лодейнопольского лесничества* класс качества семян, их происхождение, лесосеменной район -----
18. Способ подготовки семян к посеву -----
19. Виды и способы агротехнических уходов, их кратность: *ручная оправка растений от завала травой и почвой, заноса песком, размыва почвы, выжимания морозом - однократно; рыхление почвы с одновременным уничтожением травянистой и древесной растительности - одно-трех-кратно; дополнение лесных культур - однократно (в случае приживаемости менее 85% от проектируемой).*
20. Виды и способы лесоводственных уходов, их кратность: *по мере необходимости.*
21. Противопожарные мероприятия, протяженность, ширина мин полос: *создание противопожарной минерализованной полосы по периметру участка и уход за ней.*
22. Намечаемый год перевода культур в лесопокрытую площадь *2030 г.*
23. Показатели оценки восстанавливаемых лесов для признания работ по лесовосстановлению выполненными (возраст, количество деревьев главных пород, средняя высота) *согласно Приложению 3 к Правилам лесовосстановления.*

Составил: инженер по производству Евдокимова Е.В. ЕВ « 10 » 11 . 20 21 г

Проверил лесничий Шоткуского участкового лесничества:

Апрелев С.М. М « 11 » 11 20 21 г

Проверил инженер по лесовосстановлению:

Степанович А.А. АА « 15 » 11 20 21 г.

Учено с внесением следующих замечаний: -

Главный лесничий: Леонтьев В.Н. ЛН « 15 » 11 20 21 г.