

«Утверждаю»

Представитель лесопользователя

Генеральный директор

ООО «СтройЭнергоМонтаж Северо-Запад»



Колмаков И.В.

« 15 » ноября 2021г.

## ПРОЕКТ ЛЕСОРАЗВЕДЕНИЯ для компенсационного лесоразведения на весну 2022 года

по договору аренды лесного участка ООО «СтройЭнергоМонтаж Северо-Запад» №1809кс-2020-10 от 26.10.2020 г. (ЛД № 1-2020-1809кс от 21.01.2021 г.)  
наименование исполнителя работ или лесопользователя (N и дата договора, распоряжения, соглашения, лесная декларация и др.)

Характеристика местоположения лесного участка

1.1. Лесничество Приозерское

1.2. Участковое лесничество Вуоксинское

1.3. Номер квартала 150

1.4. Номер выдела 12

1.5. Площадь участка (с точностью до 0,0000 га) 0,3278 га

1.6. План участка, масштаб 1:10000 (приложение №1 к Проекту)

2. Характеристика лесорастительных условий участка

2.1. Лесорастительная зона Таёжная

2.2. Лесной район Балтийско - белозёрский таёжный район

2.3. Целевое назначение лесов Защитные леса

2.4. Рельеф плоский участок равнины

2.5. Почва дерново - среднеподзолистая суглинистая, влажная, на водно-ледниковых валунных суглинках

(тип, степень увлажнения, механический состав)

2.6. Тип леса (тип вырубки, тип лесорастительных условий) A2 (Ельник черничник влажный)

2.7. Категория площади лесоразведения: сенокос

(сенокос, пашни, карьеры и др.)

2.8. Напочвенный покров: травянистая растительность с преобладанием злаков (тимофеевка луговая, овсяница луговая, мятлик луговой, вейник тростниковый, местами малина, иван-чай)

(важнейшие растения-индикаторы)

2.9. Захламленность слабая

(куб.м/га: отсутствует - < 10, слабая - 11-20, средняя - 21 - 50, сильная > 50)

2.10. Завалуненность, % (слабая, средняя, сильная) средняя

2.11. Наличие малоценных пород Берёза, Осина, Ольха серая, Ива козья

2.12. Характер и размещение оставленных деревьев и кустарников располагаются единично

2.13. Степень задернения почвы сильная — 100 %

(отсутствует - до 10%%, слабая - 11 - 30%%, средняя - 31 - 50%%, сильная > 50%%)

2.14. Зараженность почвы вредителями, вид, шт./га обследование не выполнялось

2.15. Гидрологические условия залегание грунтовых вод высокое

3. Обоснование проектируемого способа лесоразведения, породного состава восстанавливаемых лесов, сроки и способы лесоразведения

3.1. Вид проектируемого лесного насаждения для лесоразведения: лесные культуры

3.2. Культивируемые породы деревьев, тыс.шт./га: всего 2,2

в том числе главных (целевых) Ель обыкновенная - 2,2 сопутствующих \_\_\_\_\_

3.3. Подготовка лесного участка обозначение в натуре границ лесного участка (провешивание, обвязка, маркировка, растёска по периметру); установка столбов в точках поворота, нанесение надписей; очистка участка от захламливания; установка информационного стенда.

(отвод лесного участка, отграничение и оформление в натуре площади лесного участка)

Расчистка участка сплошная (удаление сорной древесно-кустарниковой и травянистой растительности)

(полосная, сплошная)

Расстояние между центрами полос \_\_\_\_\_ - \_\_\_\_\_ м, ширина полос \_\_\_\_\_ - \_\_\_\_\_ м,

Сроки проведения расчистки: март-апрель 2022 года

Применяемые машины и орудия: кусторезы-триммеры, бензопилы

3.4. Обработка почвы: механизированная бороздами в два пласта

(полосами, бороздами, площадками, иное)

Размещение и размеры площадок, полос, борозд на площади и их направление: плужные борозды с двумя отвалами пластов через 3,00 м., ширина борозды 0,7 м; направление с юго-востока на северо-запад

Глубина обработки почвы 15-30 см

Сроки проведения обработки почвы: весна 2022 года

Применяемые машины и орудия: трактор ТДТ-55 в агрегате с плугом ПЛП-70

3.5. Метод и способ лесоразведения: посадка 2-х (3-х) летними сеянцами Ели обыкновенной с закрытой корневой системой в пласт плужной борозды

(посадка сеянцами, саженцами, посадочным с ЗКС)

Сроки проведения работ: весна 2022 года

Применяемые машины и орудия: ручная посадка под меч Колесова

Количество посадочных на 1 га: 2,2 тыс. шт.

Схема смешения пород: Е-Е-Е-Е

Размещение посадочных: расстояние между рядами (площадками, полосами) 3,00 м, в рядах (в площадках, в полосах) 1,51 м, количество рядов в полосе 1 шт.

Потребность в посадочном материале: на 1 га 2,200 тыс. шт.; на всю площадь 0,721 тыс. шт., в т.ч. по породам: Ель обыкновенная — 0,721 тыс. шт.

3.6. Характеристика посадочного материала 2-х (3-х) летние сеянцы Ели обыкновенной с закрытой корневой системой, паспорт № \_\_\_\_\_ от \_\_\_\_\_.

(сеянцы с закрытой корневой системой или с открытой корневой системой, саженцы, возраст (лет), N и дата паспорта на используемый посадочный материал)

3.7. Виды и способы ухода, их кратность:

1-й год. 2022 — двух-кратный (весна - ручная оправка растений от завала травой, почвой, замывания песком; подавление, скашивание мешающей травянистой и древесно-кустарниковой растительности механическим путём в рядах и междурядьях лесных культур; осень - рыхление почвы площадками вокруг сеянцев с одновременным уничтожением травянистой растительности), дополнение по необходимости;

2-й год. 2023 — двух-кратный (весна - ручная оправка растений от завала травой, почвой, замывания песком, выжимания морозом; осень - подавление, скашивание мешающей травянистой и древесно-кустарниковой растительности механическим путём в рядах и междурядьях лесных культур), дополнение по необходимости;

3-й год. 2024 — двух-кратный (весна - подавление, скашивание мешающей травянистой и древесно-кустарниковой растительности механическим путём в рядах и междурядьях лесных культур; осень - подавление, скашивание мешающей травянистой и древесно-кустарниковой растительности механическим путём в рядах и междурядьях лесных культур), дополнение по необходимости;

4-й год. 2025 — при необходимости (в соответствии с рекомендациями на основании инвентаризации, проведённой Приозерским лесничеством-филиалом ЛОГКУ «Ленобллес»);

5-й год. 2026 — при необходимости (в соответствии с рекомендациями на основании инвентаризации, проведённой Приозерским лесничеством-филиалом ЛОГКУ «Ленобллес»);

6-й год. 2027 — при необходимости (в соответствии с рекомендациями на основании инвентаризации, проведённой Приозерским лесничеством-филиалом ЛОГКУ «Ленобллес»);

7-й год. 2028 — при необходимости (в соответствии с рекомендациями на основании инвентаризации, проведённой Приозерским лесничеством-филиалом ЛОГКУ «Ленобллес»);  
8-й год. 2029 — при необходимости (в соответствии с рекомендациями на основании инвентаризации, проведённой Приозерским лесничеством-филиалом ЛОГКУ «Ленобллес»).

#### 4. Противопожарные и защитные мероприятия

4.1. Проведения противопожарных мероприятий: создание минерализованной полосы шириной 0,7м. по периметру лесного участка трактором ТДТ-55 в агрегате с плугом ПЛП-70. Устройство в год создания лесных культур. Особые условия: минполоса не подлежит закультивированию. Общая протяжённость 0,292 км.

(перечень мероприятий, объем работ, ширина и протяженность)

4.2. Уход за противопожарными объектами: уход за созданными противопожарными минерализованными полосами на участках лесных культур - 2024 год, 2026, 2028 год. Протяжённость 0,292 км. (год ухода, перечень мероприятий, объем работ)

4.3. Борьба с вредителями, болезнями леса: визуальное наблюдение за состоянием лесных культур до отнесения земель, предназначенных для лесоразведения, к землям, на которых расположены леса. При выявлении вредителей или болезней лесных культур — проведение лесопатологического обследования с дальнейшим выполнением рекомендуемых лесозащитных мероприятий (перечень мероприятий, объем работ)

5. Проектируемые показатели оценки качества лесоразведения для признания работ по лесоразведению завершёнными

5.1. Намечаемый год отнесения земель, предназначенных для лесоразведения, к землям, на которых расположены леса 2029 год.

5.2. Состав 10Е

5.3. Средняя высота 0,7 м

5.4. Возраст 10 лет (2года + 8лет)

5.5. Количество деревьев главных (целевых) пород не менее 2,0 тыс. шт./га

5.6. Приживаемость: % 1 год 95%, 3 год 90%, 5 год 85%.

5.7. Параметры лесных культур в возрасте 5 лет:

Количество деревьев культивируемых пород: всего 1,870 тыс.шт/га., в том числе по породам: Ель обыкновенная — 1,870 тыс.шт./га

Соотношение средних высот деревьев культивируемых пород и естественно возобновившихся нежелательных пород: 1:1

5.8. Характеристика созданного молодняка при отнесении земель, предназначенных для лесоразведения, к землям, на которых расположены леса:

Количество деревьев главных (целевых) пород, не менее тыс.шт./га, всего 2,0

В том числе по породам Ель обыкновенная — 2,0

Соотношение средних высот деревьев культивируемых пород и естественно возобновившихся нежелательных пород: 1:1

5.9. Намечаемые сроки обследования, годы: 2022г., 2024г., 2026г., 2029г.

К проекту прилагается:

1. План участка.

2. Расчетно-технологическая карта.

Проект составил:

Инженер л/х ООО «СЭМ СЗ»  И.В. Корабейников

Дата: 15.11.2021г.

Лесничество

Участковое лесничество

Номер(а) лесного квартала

Номер(а) лесотаксационного выдела

Масштаб

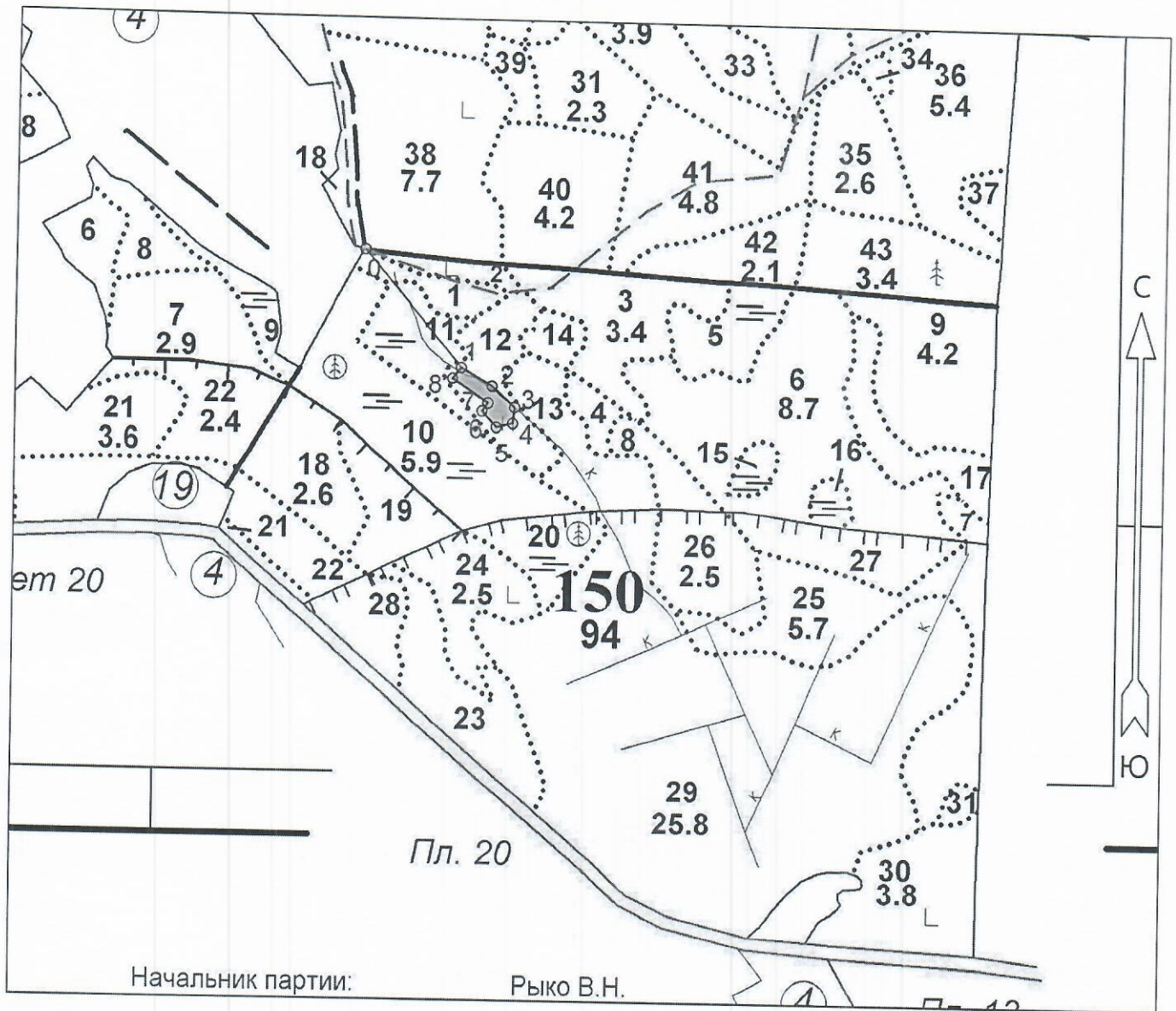
ПРИОЗЕРСКОЕ

ВУОКСИНСКОЕ

150

12

1 : 10000



Площадь общая, га		Площадь эксплуатационная, га	
0.3278		0.3278	
№№	Азимуты	Длина, м	
Привязка			
0 - 1	135°	236	
Лесосека			
1 - 2	115°	56	
2 - 3	127°	48	
3 - 4	182°	25	
4 - 5	251°	26	

5 - 6	313°	34
6 - 7	31°	15
7 - 8	299°	67
8 - 1	34°	21

\* - Координаты получены при помощи навигатора Garmin GPSMAP 66st. Географические координаты в системе WGS-84 пересчитаны в формат системы координат МСК-47-2 (Ленинградская область, зона 2).

Инженер лх ооо "СтройЭнергоМонтаж СЗ"

Подпись (Расшифровка подписи)

Дата 25 августа 2021 г.

Корабейников И.В.

Лесничество

ПРИОЗЕРСКОЕ

Участковое лесничество

ВУОКСИНСКОЕ

Номер (а) лесного квартала

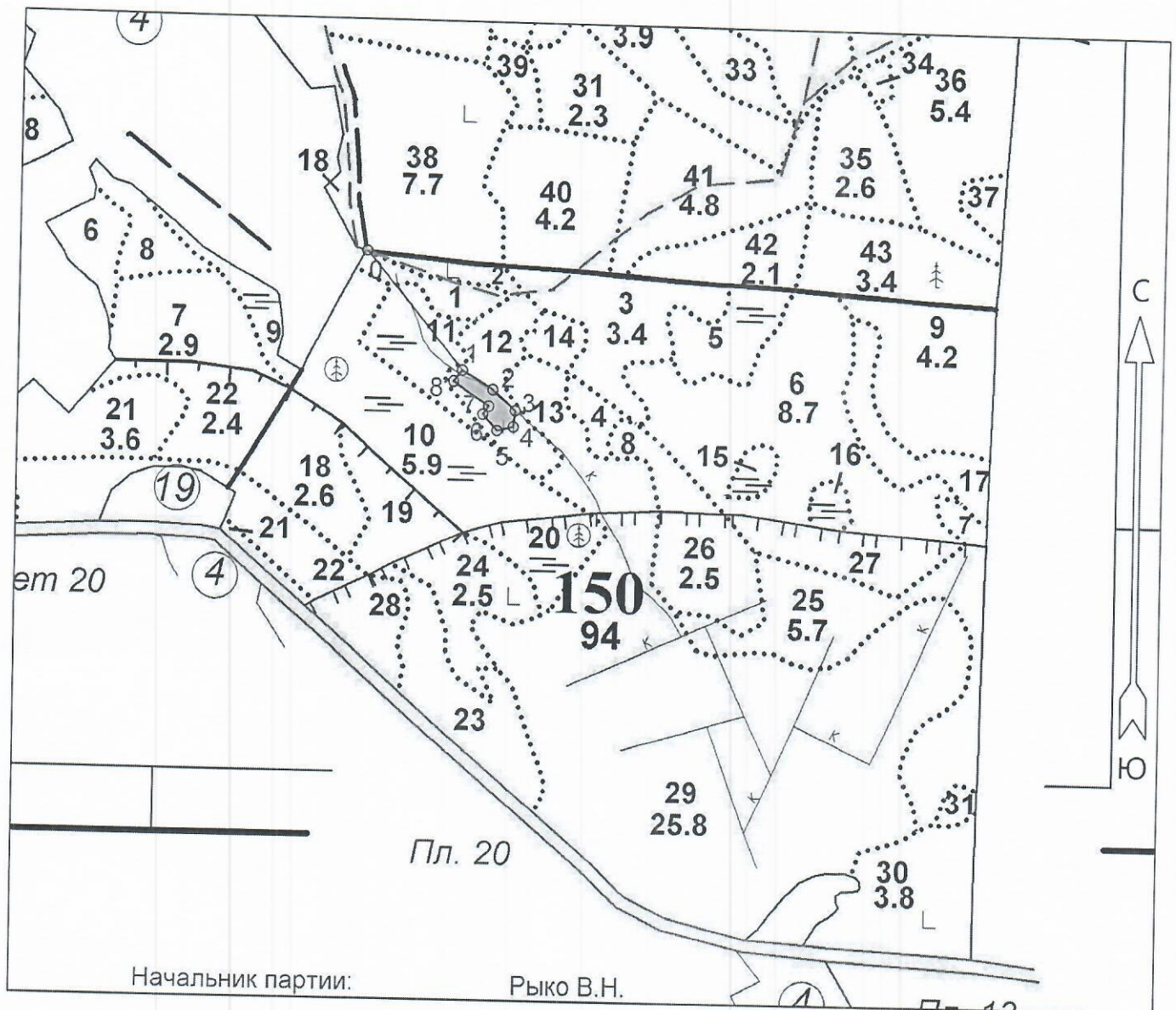
150

Номер (а) лесотаксационного выдела

12

Масштаб

1 : 10000



Площадь общая, га		Площадь эксплуатационная, га	
0.3278		0.3278	
№№	X	Y	
Привязка			
0	547401.927	2190313.811	
Лесосека			
1	547218.809	2190462.963	
2	547190.222	2190510.840	
3	547157.566	2190546.279	
4	547132.857	2190542.853	

5	547127.095	2190517.142
6	547152.232	2190494.961
7	547164.461	2190504.206
8	547202.533	2190449.096

\* - Координаты получены при помощи навигатора Garmin GPSMAP 66st. Географические координаты в системе WGS-84 пересчитаны в формат системы координат МСК-47-2 (Ленинградская область, зона 2).

Инженер лх ооо "СтройЭнергоМонтаж СЗ"

Подпись (Расшифровка подписи)

Дата 25 августа 2021 г.

Корабейников И.В.

Приложение № 2  
к проекту лесоразведения для компенсационного лесоразведения  
(Приозерское лво, Вуоксинское уч. лво, кв.150, в.12)  
ООО «СтройЭнергоМонтаж С-3»

### Расчетно-технологическая карта

Технологическая операция						Марка трактора, орудия, инстру-мента	Затраты, на га/на участок		
№ п/п	Вид операции	Срок выполнения	Количественные, качественные характеристики выполняемой работы	Ед. изм. (га, тыс. шт.)	Объем		Маш. см.	Чел. дн.	Тыс. руб.
1	Обследование участка	2021 г-1 кв 2022 г	Уточнение местоположения лесного участка, лесорастительных, почвенно-грунтовых условий, наличие подъездных путей, их качество	га	<b>0,3278</b>	Буссоль, навигатор, нитяной длиномер (лента мерн), а/м УАЗ	Согласно смете		
2	Проектирование	2021 г	Разработка, согласование проекта лесоразведения	га	<b>0,3278</b>	Камерально	Согласно смете		
3	Отвод лесного участка	Январь-Март 2022 г	Вынос с планово-картографических материалов в натуру поворотных точек (установка столбов) и границ участка (маркировка)	га	<b>0,3278</b>	Буссоль, навигатор, нитяной длиномер (лента мерн), краска, маркер, лента маркерная, топор, бензопила, а/м УАЗ	Согласно смете		
4	Планировка, трассирование, регулирование гидрологического режима	-	-	-	-	-	-		
5	Расчистка участка	Март-апрель 2022 г.	Скашивание сорной многолетней травянистой и неликвидной древесно-кустарниковой растительности	га	<b>0,3278</b>	Кусторез STIHL, БМП STIHL, а/м УАЗ	Согласно смете		
6	Маркировка	Март-апрель 2022 г.	Маркировка линий будущих рядов лесных культур	га	<b>0,3278</b>		Согласно смете		
7	Обработка почвы	Март-апрель 2022 г.	Механизированная бороздами. Глубина борозд 15-30см, борозды через 3,00м, ширина 0,7м. Направление с ЮВ на СЗ.	га	<b>0,3278</b>	ТДТ-55 — ПЛП-70, автотрейлер, а/м УАЗ	Согласно смете		
8	Посадка, Выкопка, Транспортировка посадочного материала	Март-май 2022 г.	1. Приобретение семян Ели обыкновенной с ЗКС 2. Перевозка с лесопитомника. 3. Разгрузка, подноска до	Тыс. шт.	<b>0,721</b>	а/м ГАЗ, а/м УАЗ, меч Колесова, лопата	Согласно смете		

	Хранение Подвозка Посадка		места хранения (ледник, прохладное затенённое место). 4. Погрузка-подвозка до участка посадки, разгрузка, подноска до места хранения сеянцев на лк площади, размещение на хранение (прикопка). 5. Посадка сеянцев с ЗКС, Ель об, 2-3 летние, расстояние между рядами-3,00м, в ряду-1,51м (2200шт/га).				
9	Дополнение	Май, Сентябрь	Ежегодная посадка сеянцев (саженцев) вместо погибших растений — по необходимости при приживаемости менее 85% 1. Приобретение сеянцев 2. Перевозка с лесопитомника. 3. Разгрузка, подноска до места хранения (ледник, прохладное затенённое место). 4. Погрузка-подвозка до участка посадки, разгрузка, подноска до места хранения сеянцев на лк площади, размещение на хранение (прикопка). 5. Посадка сеянцев с ЗКС (ОКС), Ель об, 2-3 летние, на месте погибших.	Тыс. шт.	<b>0,180</b>	а/м ГАЗ, а/м УАЗ, меч Колесова, лопата	Согласно смете
10	Агротехническое уходы по годам	2022	Двух-кратный. Весна - ручная оправка растений от завала травой, почвой, замывания песком, подавление, скашивание мешающей травянистой и древесно-кустарниковой растительности в рядах и междурядьях лесных культур, сгребание, уборка срезанной растительности. Осень- рыхление почвы площадками (1 x 1) вокруг сеянцев с одновременным уничтожением травянистой растительности.	га	<b>0,3278</b>	Ручной инструмент (триммер, кусторез, коса, серп, тляпка, мотыга, грабли)	Согласно смете
		2023	Двух-кратный. Весна - ручная оправка растений от завала травой, почвой, замывания песком, подавление, скашивание мешающей травянистой и древесно-кустарниковой растительности в рядах и междурядьях лесных культур, сгребание, уборка срезанной растительности. Осень- рыхление почвы площадками (1 x 1) вокруг	га	<b>0,3278</b>	Ручной инструмент (триммер, кусторез, коса, серп, тляпка, мотыга, грабли)	Согласно смете

			сеянцев с одновременным уничтожением травянистой растительности.				
		2024	Двух-кратный. Весна - ручная оправка растений от завала травой, почвой, замывания песком, подавление, скашивание мешающей травянистой и древесно-кустарниковой растительности в рядах и междурядьях лесных культур, сгребание, уборка срезанной растительности. Осень- рыхление почвы площадками (1 x 1) вокруг сеянцев с одновременным уничтожением травянистой растительности.	га	0,3278	Ручной инструмент (триммер, кусторез, коса, серп, тяпка, мотыга, грабли)	Согласно смете
		2025	По необходимости (в соответствии с рекомендациями после инвентаризации л/к). Скашивание мешающей травянистой и древесно-кустарниковой растительности в рядах и междурядьях лесных культур.	га	0,3278	Ручной инструмент (триммер, кусторез, коса, серп, тяпка, мотыга, грабли)	Согласно смете
		2026		га	0,3278		Согласно смете
		2027		га	0,3278		Согласно смете
		2028		га	0,3278		Согласно смете
		2029		га	0,3278		Согласно смете
11	Лесозащитные мероприятия	-	При выявлении вредителей или болезней лесных культур — проведение лесопатологического обследования с дальнейшим выполнением рекомендуемых л/з мероприятий.	га	0,3278	-	-
12	Противопожарные мероприятия	2022 г.	Создание минерализованной полосы шириной 0,7м. по периметру лесного участка.	км	0,292	ТДТ-55 — ПЛП-70, автотрейлер, а/м УАЗ	Согласно смете
		2024 г.	Уход за минерализованной полосой.	км	0,292		
		2026 г.	Уход за минерализованной полосой.	км	0,292		
		2028 г.	Уход за минерализованной полосой.	км	0,292		

Потребность в посадочном материале всего: **0,721 тыс.шт.**

В т.ч. на дополнение: \_\_\_\_\_ тыс.шт.

Затраты на посадочный материал: \_\_\_\_\_ тыс.руб.

Инженер л/х

ООО «СтройЭнергоМонтаж СЗ»



И.В. Корабейников