

УТВЕРЖДАЮ:

*Генеральный директор по природопользованию
Минприроды России*
должность
С. А. Плещинский
фамилия, имя и отчество (при наличии)
12.11.2021
дата

Акт
лесопатологического обследования № 003-лг-53-21/42

лесных насаждений _____ Рошинского _____ (лесничество)
Ленинградской области _____ (субъект Российской Федерации)

Способ лесопатологического обследования:

1. Визуальный ☐

2. Инструментальный ☒

Место проведения

Участковое лесничество	Урочище (дача)	Квартал	Выдел	Площадь выдела, га	Лесопатологи- ческий выдел	Площадь лесопатологи- ческого выдела, га
Советское	-	154	15	11,00	15.2	6,90

Лесопатологическое обследование проведено на общей площади _____ 6,90 _____ га.

Кадастровый номер участка:

б/н

Документ о праве пользования : _____
(для участков, предоставленных в постоянное (бессрочное) пользование, аренду)

договор аренды от 26.12.2008 №2-2008-12-264-3, заготовка древесины

(тип документа о праве пользования, дата, номер, вид разрешенного использования лесов)

(раздел включается в акт в случае проведения лесопатологического обследования)

2.1. Лесничество	инструментальным способом)		
Участковое лесничество	Рошинское		
Урочище (дача)	Советское		
Квартал	154	Выдел	15
		Лесопатологический выдел	15.2

Наличие ограничений или особенностей участка, влияющих на назначение СОВ: ограничения отсутствуют

(отметка о наличии ООПТ, ОЗУ, водоохранной зоны, радиоактивного загрязнения лесов, угрозы возникновения очагов вредных организмов или пожарной опасности в лесах).

2.2. Фактическая таксационная характеристика лесного насаждения соответствует (не соответствует) таксационному описанию (нужное подчеркнуть).

Причины несоответствия: _____ давность лесоустройства

Ведомость насаждений с выявленными несоответствиями таксационным описаниям приведена в приложении 1 к Акту

2.3. Состояние насаждений:

с нарушенной устойчивостью (средневзвешенная категория состояния $\geq 1,51 \leq 4,50$)	<input checked="checked" type="checkbox"/>
с утраченной устойчивостью (средневзвешенная категория состояния $\geq 4,51$)	<input type="checkbox"/>
устойчивое (средневзвешенная категория состояния $< 1,50$)	<input type="checkbox"/>

2.4. Причины ослабления, повреждения, средневзвешенная категория состояния насаждения:

Стволовые вредители (300), Ветровал прошлых лет (821), Бурелом прошлых лет (822).

2.4.1. Заселено (отработано) стволовыми вредителями:

Вид вредителя	Порода	Встречаемость заселенных деревьев, % от запаса породы	Встречаемость отработанных деревьев, % от запаса породы	Степень заселения лесного насаждения (слабая, средняя, сильная)
1	2	3	4	5
Стволовые вредители (300)	Е	19,6	66,1	слабая

2.4.2. Повреждено огнем:

Вид пожара	Порода	Состояние корневых лап		Состояние корневой шейки		Высушивание луба		Обугленность древесины более 1/3 высоты ствола	
		процент поврежденных от огнем корней	процент деревьев с данным повреждением	Обугленность древесины корневой шейки по окружности (1/4;2/4;3/4;6 или 3/4)	процент деревьев с данным повреждением	по окружности (1/4;2/4;3/4;6 или 3/4)	процент деревьев с данным повреждением	по окружности ствола (менее 1/2; более 1/2)	процент деревьев с данным повреждением
1	2	3	4	5	6	7	8	9	10
на обследованных участках не обнаружено									

2.4.3. Поражено болезнями:

Болезнь / возбудитель	Порода	Встречаемость, % от запаса насаждения	Степень поражения лесного насаждения (слабая, средняя, сильная)
1	2	3	4
на обследованных участках не обнаружено			

2.5. Выборке подлежит 70,5 % деревьев (указывается общий % запаса деревьев, подлежащий рубке, от общего запаса насаждения), в том числе:

без признаков ослабления
(причины назначения) - % ;

ослабленных
(причины назначения) - % ;

сильно ослабленных
(причины назначения) 0,0 % ;

усыхающих 11,2 %
(причины назначения) (п.42 Приказа Минприроды России от 09.11.2020 № 912) деревья хвойных пород 4-й категории состояния ;

свежего сухостоя 34,5 %
свежего ветровала 2,4 %
свежего бурелома 0,0 %
старого сухостоя 20,8 %
старого ветровала 0,8 %
старого бурелома 0,8 %

2.6. Полнота лесного насаждения после уборки деревьев, подлежащих рубке, составит 0,2

Критическая полнота для данной категории лесных насаждений и преобладающей породы составляет 0,3

ЗАКЛЮЧЕНИЕ к инструментальному обследованию участка

С целью предотвращения негативных процессов, снижения ущерба от их воздействия, назначено:

цели предотвращения негативных процессов, снижения ущерба от их воздействия, назначено:											
Участковое лесничество	Урочище (дача)	Квартал	Выдел	Площадь выдела, га	Лесопатологический выдел	Площадь лесопатологического выдела, га	Вид мероприятия	Площадь мероприятия, га	Породы	Доля выбираемой древесины по запасу, %	Рекомендуемый срок проведения мероприятия
1	2	3	4	5	6	7	8	9	10	11	12
Советское	-	154	15	11,0	15.2	6,90	СРС	6,9	Е	70,5	2021-2023 год
									Б	0,0	
									Ос	0,0	
									С	0,0	
										70,5	

Ведомость временной пробной площади и абрис лесного участка прилагаются (приложение 2 и 3 к Акту).

РЕКОМЕНДАЦИИ по проведению мероприятий, не относящихся к мероприятиям по предупреждению распространения вредных организмов.
создание лесных культур

Дата проведения ЛПО 07.10.2021

Дата составления документа 25.10.2021

Исполнитель работ по проведению лесопатологического обследования:

Фамилия, имя и отчество (при наличии) Утесинова М.А.

Организация Филиал ФБУ "Рослесозащита" - "Центр защиты леса Ленинградской области"

Должность инженер-лесопатолог Подпись 

Телефон 8 (812) 552-73-55

Приложение 1
к акту лесопатологического обследования
утвержденному Приказом Минприроды России
от 09.11.2020 № 910

Ведомость участков леса с выявленными несоответствиями таксационным описаниям

Субъект Российской Федерации
Участковое лесничество

Ленинградская область
Советское

Лесничество
Урочище (лесная дача)

Рошинское

Год проведения лесосуровейных работ	Номер квартала	Номер выдела	Площадь выдела, га	Целевое назначение лесов	Категория защитных лесов	ОЗУ	Источники данных	Номер лесопатологического выдела	Площадь лесопатологического выдела, га	Таксационная характеристика										Заложено пробных площадей	
										состав	попорода	возраст, лет	средняя высота, м	средний диаметр, см	тип леса	полнота	бонитет	запас, куб м./га	количество, шт.	Общая площадь, га	
2005	154	15	11	защитные леса	Лесные леса: запретные полосы лесов, расположенные вдоль водных объектов	нет	ТО	х	х	8Е1Б1ОС+С	Е	90	24	28	ЧС	0,8	2	360			
		2	4	5	6	7	8	9	10	11	12	13	14	15	16	17	18	19	20	21	
											</										

Условные обозначения:
ТО - таксационные описания
Ф - фактическая характеристика лесного насаждения

Исполнитель работ по проведению лесопатологического обследования:

Фамилия, имя и отчество (при наличии)

Утесникова М.А.

Подпись

Дата составления документа

25.10.2021

Результаты проведения лесопатологического обследования лесных насаждений за

октябрь _____ 2021 г.
(месяц)

Участковое лесничество
Ленинградская область
Советское

Лесничество _____ Рошинское _____
Урочище (лесная дача) _____

[illegible]

Условные обозначения: Н - деревья не подлежат рубке; Р - деревья подлежат рубке.
Исполнитель работ по проведению лесопатологического обследования:

Фамилия, имя и отчество (при наличии)

Утесинова М.А.
25.10.2021

Подпись

25.10.2021

ВРЕМЕННАЯ ПРОБНАЯ ПЛОЩАДЬ № 1

1.1 Субъект Российской Федерации Ленинградская область
Лесничество Рошинское Участковое лесничество Советское
Урочище (дача) -

Квартал 154 Выдел 15 Площадь выдела 11,00 га.
Лесопатологический выдел 15.2 Площадь лесопатологического выдела 6,90 га.

1.2 Метод перече́та:
сплошной, ленты пере́чета, круговые площадки постоянного радиуса, реласкопические площадки
(нужное подчеркнуть)
Количество лент / площадок 5 шт.
Размеры площадок (длина x ширина / радиус) - м.
Размер временной пробной площади: - га.

1.3 Фактическая таксационная характеристика насаждения:
Состав 8Е1Б1Ос+С возраст 115 лет;
тип леса ЧС полнота 0,6 бонитет 2
запас на га 260 кубм
возобновление отсутствует

1.4 Номер очага вредных организмов -
Тип очага вредных организмов : эпизодический, хронический (нужное подчеркнуть)
Фаза развития очага вредных организмов: начальная, нарастания численности, собственно вспышка, кризис (нужное подчеркнуть)

1.5 Причина ослабления, повреждения насаждения и время:

Стволовые вредители (300), Ветровал прошлых лет (821), Бурелом прошлых лет (822).

Состояние насаждения:
усыхающее лесное насаждение(насаждение с нарушенной устойчивостью).

Средневзвешенная категория состояния насаждения: 3,86

1.6 Назначенные мероприятия:

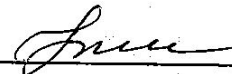
СРС

Исполнитель работ по проведению лесопатологического обследования:

Фамилия, имя и
отчество (при
наличии)

Утесинова М.А.

Подпись



Дата составления документа

25.10.2021

ВЕДОМОСТЬ ПЕРЕЧЕТА ДЕРЕВЬЕВ
(для пересчета круговыми реласкопическими площадками)

Порода:	Е		средневзвешенная категория состояния										4,22											
№ реласкопической площадки	Суммы площадей сечения по категориям состояния, м²																	Количество деревьев по категориям состояния, шт.		Модельные деревья				
	1		2		3		4		5		5 (а,б,в)			5 (г,д,е)										
	Н	З	Н	З	Н	З	Н	З	Н	З	Н	З	О	Н	З	О	куб.м	в том числе подлежат рубке, %	Высота, м	Диаметр, см				
1	2	3	4	5	6	7	8	9	10	11	12	13	14	15	16	17	18	19	20	21				
1	1		1			1		1					10			6	47,52	85	24	28				
2	2		2			1		3					8			5	49,89	76,2	24	28				
3	1		1			2		3					10			6	54,64	82,6	24	28				
4	3		1			2		3					9			5	54,64	73,9	24	28				
5	2		2			2		4					9			6	59,40	76	24	28				
6																								
7																								
8																								
9																								
10																								
11																								
12																								
13																								
14																								
15																								
16																								
17																								
18																								
19																								
20																								
Среднее (куб.м/га)	21,29		16,76			18,89		33,26					109,37		66,52	266,09	209,07	-	-					
Итого, % от запаса по породе	8,0		6,3			7,1		12,5					41,1		25,0	100,0	78,6	-	-					

Причины назначения в рубку деревьев категорий состояния:

- 1
 - 2
 - 3
 - 4
- деревья хвойных пород 4-й категории состояния (п.42 Приказа Минприроды России от 09.11.2020 № 912)

Порода:	Б	средневзвешенная категория состояния														I				
№ реласкопической площадки	Суммы площадей сечения по категориям состояния, м ²																Количество деревьев по категориям состояния, шт.		Модельные деревья	
	1		2		3		4		5		5 (а,б,в)			5 (г,д,е)			куб.м	в том числе подлежат рубке, %	Высота, м	Диаметр, см
	Н	З	Н	З	Н	З	Н	З	Н	З	Н	З	О	Н	З	О				
1	2	3	4	5	6	7	8	9	10	11	12	13	14	15	16	17	18	19	20	21
1	3																6,24		23	24
2	3																6,24		23	24
3																				
4																				
5																				
6																				
7																				
8																				
9																				
10																				
11																				
12																				
13																				
14																				
15																				
16																				
17																				
18																				
19																				
20																				
Среднее (куб.м/га)	12,48																12,48	0,00	-	-
Итого, % от запаса по породе	100																100,0	0,0	-	-

Причины назначения в рубку деревьев категорий состояния:

- 1
- 2
- 3
- 4

Порода:	Ос	среднезвешенная категория состояния															1				
№ ревизионной площадки	Суммы площадей сечения по категориям состояния, м ²																	Количество деревьев по категориям состояния, шт.		Модельные деревья	
	1		2		3		4		5		5 (а,б,в)			5 (г,д,е)			куб.м	в том числе подлежат рубке, %	Высота, м	Диаметр, см	
	Н	З	Н	З	Н	З	Н	З	Н	З	Н	З	О	Н	З	О					
1	2	3	4	5	6	7	8	9	10	11	12	13	14	15	16	17	18	19	20	21	
1	1																2,24		25	32	
2	2																4,48		25	32	
3	1																2,24		25	32	
4	1																2,24		25	32	
5	1																2,24		25	32	
6																	2,24		25	32	
7																					
8																					
9																					
10																					
11																					
12																					
13																					
14																					
15																					
16																					
17																					
18																					
19																					
20																					
Среднее (куб.м/га)	13,44																13,44	0,00	-	-	
Итого, % от запаса по породе	100																100,0	0,0	-	-	

Причины назначения в рубку деревьев категорий состояния:

- 1
- 2
- 3
- 4

Порода:	С	среднезвешенная категория состояния															1				
№ ревизионической площадки	Суммы площадей сечения по категориям состояния, м ²																	Количество деревьев по категориям состояния, шт.		Модельные деревья	
	1		2		3		4		5		5 (а,б,в)			5 (г,д,е)							
	Н	З	Н	З	Н	З	Н	З	Н	З	Н	З	О	Н	З	О	куб.м	в том числе подлежат рубке, %	Высота, м	Диаметр, см	
1	2	3	4	5	6	7	8	9	10	11	12	13	14	15	16	17	18	19	20	21	
1																					
2	1																				
3																	2,32		26	24	
4	1																				
5																	2,32		26	24	
6																					
7																					
8																					
9																					
10																					
11																					
12																					
13																					
14																					
15																					
16																					
17																					
18																					
19																					
20																					
Среднее (куб.м/га)	4,64																4,64	0,00	-	-	
Итого, % от запаса по породе	100																100,0	0,0	-	-	

Причины назначения в рубку деревьев категорий состояния:

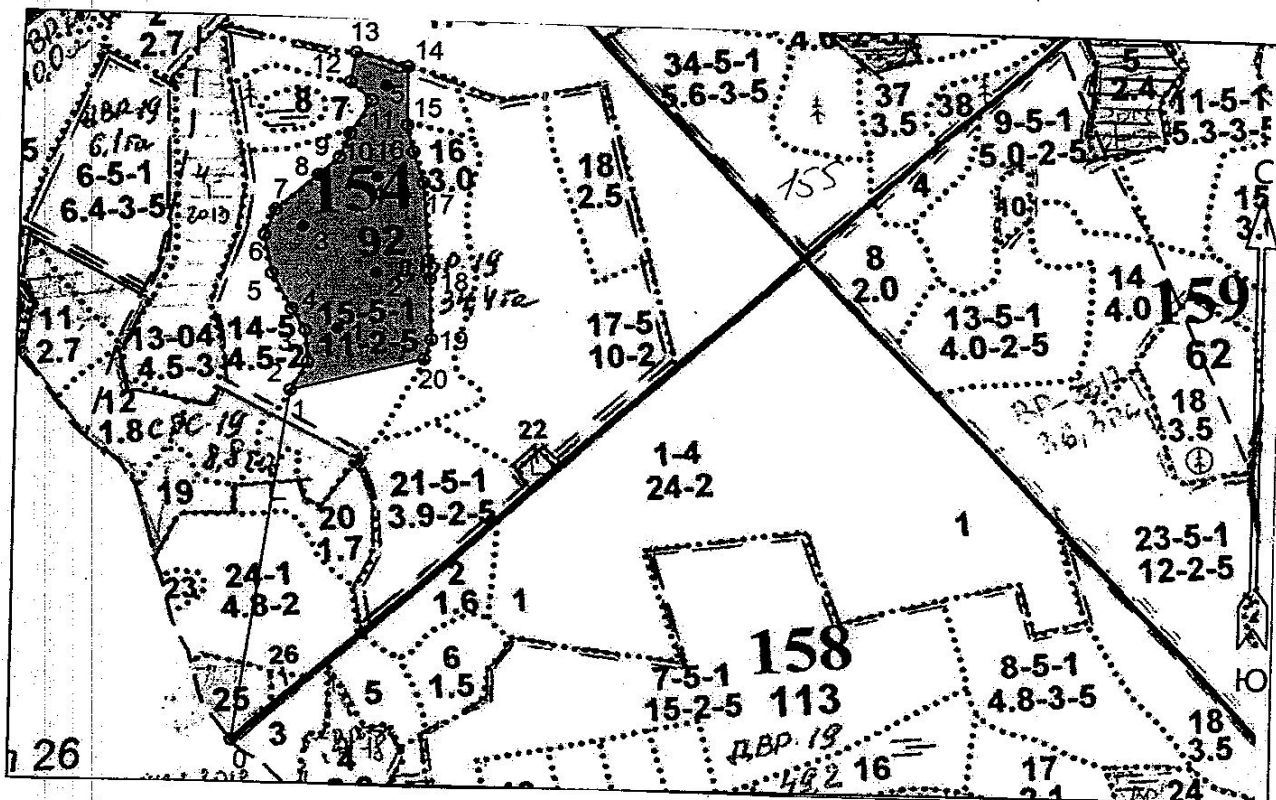
- 1
- 2
- 3
- 4

По насаждению		8Е1Б1Ос+С				среднезвешенная категория состояния				3,86										
№ рекаспической площади	Суммы площадей сечения по категориям состояния, м ²																Количество деревьев по категориям состояния, шт.		Модельные деревья	
	1		2		3		4		5		5 (а,б,в)			5 (г,д,е)						
	Н	З	Н	З	Н	З	Н	З	Н	З	Н	З	О	Н	З	О	куб.м	в том числе подпадают рубки, %	Высота, м	Диаметр, см
1	2	3	4	5	6	7	8	9	10	11	12	13	14	15	16	17	18	19	20	21
1	5		1			1		1					10			6	56,00	72,1		
2	8		2					3					8			5	62,93	60,4		
3	2		1			2		3					10			6	56,88	79,4		
4	5		1			2		3					9			5	59,20	68,2		
5	3		2			2		4					9			6	61,64	73,2		
6																				
7																				
8																				
9																				
10																				
11																				
12																				
13																				
14																				
15																				
16																				
17																				
18																				
19																				
20																				
Среднее (куб.м/га)	51,85		16,76			18,89		33,26					109,37			66,52	296,65	209,15	-	-
Итого, % от запаса по насаждению	17,4		5,7			6,4		11,2					36,9			22,40	100,0	70,5	-	-
Условные обозначения: Н - насаждение (по категориям)																				

Условные обозначения: Н- не заселено (не поражено, не повреждено), З- заселено стволовыми вредителями (поражено болезнями, повреждено огнем), О - отработано вредителями.

Абрис участка
Рошинское лесничество
Советское участковое лесничество
кв. 154, выд. 15, лп. выд. 15.2, площадь лп. выд. 6,9 га.

Масштаб 1: 10000



Условные обозначения:

- - Санитарная рубка сплошная • - круговые площадки перечета

N квартала	N выдела	N лесопатологического выдела	Размеры ленты (круговой площадки) перечета					Координаты начала, конца и поворотных точек лент перечета/центров круговых площадок перечета	
			N ленты (площадки)	длина, м	ширина, м	радиус, м	площадь, га		
154	15	15.2	1					60.535147	28.904847
			2					60.535798	28.905720
			3					60.536371	28.904330
			4					60.537207	28.906371
			5					60.538216	28.906733

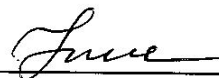
Пространственное размещение лесопатологических выделов
(включается в Акт при выделении лесопатологических
выделов, для указания пространственного расположения
поврежденных и погибших насаждений)

Номера точек	Координаты		Длина, м
0-1	60.52990585	28.90147435	513
1-2	60.53446742	28.90278831	47
2-3	60.53483332	28.90320977	47
3-4	60.53525201	28.90312355	37
4-5	60.53552853	28.90276352	58
5-6	60.53597981	28.90223698	55
6-7	60.53646604	28.9020268	40
7-8	60.53679699	28.90229248	78
8-9	60.53726046	28.90335852	38
9-10	60.53748984	28.90387433	37
10-11	60.5378024	28.90412706	57
11-12	60.53824603	28.90465471	40
12-13	60.53848013	28.90410226	44
13-14	60.53887043	28.90422622	74
14-15	60.53869968	28.90554018	86
15-16	60.53793128	28.90556497	40
16-17	60.53758104	28.90573148	46
17-18	60.53718728	28.90601122	138
18-19	60.53595542	28.90623434	88
19-1	60.53516263	28.90630871	30

Исполнитель работ по проведению лесопатологического обследования:

Фамилия, имя и отчество (при наличии)

Утешинова М.А. Подпись



Дата составления документа

25.10.2021