

УТВЕРЖДАЮ:

*Председатель комитета по природным ресурсам Ленинградской области*  
\_\_\_\_\_  
должность  
*С. А. Плечин*  
\_\_\_\_\_  
фамилия, имя и отчество (при наличии)  
*26.11.2022*  
\_\_\_\_\_  
дата

Акт  
лесопатологического обследования № 005-11-28-21/47

лесных насаждений \_\_\_\_\_ Лужского \_\_\_\_\_ (лесничество)  
Ленинградской области \_\_\_\_\_ (субъект Российской Федерации)

Способ лесопатологического обследования:

1. Визуальный

☐

2. Инструментальный

☒

Место проведения

Участковое лесничество	Урочище (дача)	Квартал	Выдел	Площадь выдела, га	Лесопатологи- ческий выдел	Площадь лесопатологи- ческого выдела, га
Осьминское	-	99	31	3,10	31.1	0,10

Лесопатологическое обследование проведено на общей площади \_\_\_\_\_ 0,10 \_\_\_\_\_ га.

Кадастровый номер участка: \_\_\_\_\_ 47-78-01/009/2009-300

(для участков, предоставленных в постоянное (бессрочное) пользование, аренду)

Документ о праве пользования :

Договор аренды от 16.12.2008 №2-2008-12-221-3, заготовка древесины

(тип документа о праве пользования, дата, номер, вид разрешенного использования лесов)

(раздел включается в акт в случае проведения лесопатологического обследования  
инструментальным способом)

ограничения отсутствуют

### Причины несоответствия:

CKC=4,27

Вид пожара	Порода	Состояние корневых лап		Состояние корневой шейки		Высушивание луба		Обугленность древесины более 1/3 высоты ствола	
		процент поврежденных огнем корней	процент деревьев с данным повреждением	Обугленность древесины корневой шейки по окружности (1/4;2/4;3/4;более3/4)	процент деревьев с данным повреждением	по окружности (1/4;2/4;3/4;более3/4)	процент деревьев с данным повреждением	по окружности ствола (менее1/2;более1/2)	процент деревьев с данным повреждением
1	2	3	4	5	6	7	8	9	10
на обследованных участках не обнаружено									

**2.4.3. Поражено болезнями:**

Болезнь / возбудитель	Порода	Встречаемость, % от запаса насаждения	Степень поражения лесного насаждения (слабая, средняя, сильная)
1	2	3	4
на обследованных участках не обнаружено			

2.5. Выборке подлежит \_\_\_\_\_ 80 \_\_\_\_\_ % деревьев (указывается общий % запаса деревьев, подлежащий рубке, от общего запаса насаждения),

**В том числе:**

без признаков ослабления \_\_\_\_\_ %  
(причины назначения) \_\_\_\_\_ -

ослабленных	-	%	
(причины назначения)			

сильно ослабленных	0,0	%	
(причины назначения)			- ;

усыхающих	0,0	%
(причины назначения)		

свежего сухостоя	0,0	%
------------------	-----	---

свежего ветровала	0,0	%
-------------------	-----	---

свежего бурелома	0,0	%
------------------	-----	---

старого сухостоя	0,0	%
------------------	-----	---

старого ветровала	73,0	%
-------------------	------	---

старого бурелома	7,0	%
------------------	-----	---

2.6. Полнота лесного насаждения после уборки деревьев, подлежащих рубке, составит 0,1

Критическая полнота для данной категории лесных насаждений и преобладающей породы составляет 0,3

**ЗАКЛЮЧЕНИЕ к инструментальному обследованию участка**

С целью предотвращения негативных процессов, снижения ущерба от их воздействия, назначено:

Участковое лесничество	Урочище (дача)	Квартал	Выдел	Площадь выдела, га	Лесопатологический выдел	Площадь лесопатологического выдела, га	Вид мероприятия	Площадь мероприятия, га	Породы	Доля выбираемой древесины по запасу, %	Рекомендуемый срок проведения мероприятия
1	2	3	4	5	6	7	8	9	10	11	12
Осьминское	-	99	31	3,1	31.1	0,10	СРС	0,1	С	54,4	2021-2023 год
									Б	24,0	
									Ос	1,6	
										80,0	

Ведомость временной пробной площади и абрис лесного участка прилагаются (приложение 2 и 3 к Акту).

РЕКОМЕНДАЦИИ по проведению мероприятий, не относящихся к мероприятиям по предупреждению распространения вредных организмов.

создание лесных культур

Дата проведения ЛПО 12.10.2021

Дата составления документа 09.11.2021

Исполнитель работ по проведению лесопатологического обследования:

Фамилия, имя и отчество (при наличии) Петров А.В.

Организация Филиал ФБУ "Рослесозащита" - "Центр защиты леса Ленинградской области"

Должность инженер-лесопатолог Подпись 

Телефон 8 (812) 552-73-55

Ведомость участков леса с выявленными несоответствиями таксационным описаниям

Субъект Российской Федерации	Ленинградская область	Лесничество	Лужское
Участковое лесничество	Осьминское	Урочище (лесная дата)	-

1	2	3	4	5	6	7	8	9	10	Таксационная характеристика									Заложено пробных площадей																																																																																																																																																																																																																																																																																																								
										состав	порода	возраст, лет	средняя высота, м	средний диаметр, см	тип леса	полнота	бонитет	запас, куб м/га	количество, шт.	Общая площадь, га																																																																																																																																																																																																																																																																																																							
1	2	3	4	5	6	7	8	9	10	площадь лесопатологического участка	площадь лесопатологического участка	площадь лесопатологического участка	площадь лесопатологического участка	площадь лесопатологического участка	площадь лесопатологического участка	площадь лесопатологического участка	площадь лесопатологического участка	площадь лесопатологического участка	площадь лесопатологического участка	площадь лесопатологического участка	площадь лесопатологического участка	площадь лесопатологического участка	площадь лесопатологического участка	площадь лесопатологического участка	площадь лесопатологического участка	площадь лесопатологического участка	площадь лесопатологического участка	площадь лесопатологического участка	площадь лесопатологического участка	площадь лесопатологического участка	площадь лесопатологического участка	площадь лесопатологического участка	площадь лесопатологического участка	площадь лесопатологического участка	площадь лесопатологического участка	площадь лесопатологического участка	площадь лесопатологического участка	площадь лесопатологического участка	площадь лесопатологического участка	площадь лесопатологического участка	площадь лесопатологического участка	площадь лесопатологического участка	площадь лесопатологического участка	площадь лесопатологического участка	площадь лесопатологического участка	площадь лесопатологического участка	площадь лесопатологического участка	площадь лесопатологического участка	площадь лесопатологического участка	площадь лесопатологического участка	площадь лесопатологического участка	площадь лесопатологического участка	площадь лесопатологического участка	площадь лесопатологического участка	площадь лесопатологического участка	площадь лесопатологического участка	площадь лесопатологического участка	площадь лесопатологического участка	площадь лесопатологического участка	площадь лесопатологического участка	площадь лесопатологического участка	площадь лесопатологического участка	площадь лесопатологического участка	площадь лесопатологического участка	площадь лесопатологического участка	площадь лесопатологического участка	площадь лесопатологического участка	площадь лесопатологического участка	площадь лесопатологического участка	площадь лесопатологического участка	площадь лесопатологического участка	площадь лесопатологического участка	площадь лесопатологического участка	площадь лесопатологического участка	площадь лесопатологического участка	площадь лесопатологического участка	площадь лесопатологического участка	площадь лесопатологического участка	площадь лесопатологического участка	площадь лесопатологического участка	площадь лесопатологического участка	площадь лесопатологического участка	площадь лесопатологического участка	площадь лесопатологического участка	площадь лесопатологического участка	площадь лесопатологического участка	площадь лесопатологического участка	площадь лесопатологического участка	площадь лесопатологического участка	площадь лесопатологического участка	площадь лесопатологического участка	площадь лесопатологического участка	площадь лесопатологического участка	площадь лесопатологического участка	площадь лесопатологического участка	площадь лесопатологического участка	площадь лесопатологического участка	площадь лесопатологического участка	площадь лесопатологического участка	площадь лесопатологического участка	площадь лесопатологического участка	площадь лесопатологического участка	площадь лесопатологического участка	площадь лесопатологического участка	площадь лесопатологического участка	площадь лесопатологического участка	площадь лесопатологического участка	площадь лесопатологического участка	площадь лесопатологического участка	площадь лесопатологического участка	площадь лесопатологического участка	площадь лесопатологического участка	площадь лесопатологического участка	площадь лесопатологического участка	площадь лесопатологического участка	площадь лесопатологического участка	площадь лесопатологического участка	площадь лесопатологического участка	площадь лесопатологического участка	площадь лесопатологического участка	площадь лесопатологического участка	площадь лесопатологического участка	площадь лесопатологического участка	площадь лесопатологического участка	площадь лесопатологического участка	площадь лесопатологического участка	площадь лесопатологического участка	площадь лесопатологического участка	площадь лесопатологического участка	площадь лесопатологического участка	площадь лесопатологического участка	площадь лесопатологического участка	площадь лесопатологического участка	площадь лесопатологического участка	площадь лесопатологического участка	площадь лесопатологического участка	площадь лесопатологического участка	площадь лесопатологического участка	площадь лесопатологического участка	площадь лесопатологического участка	площадь лесопатологического участка	площадь лесопатологического участка	площадь лесопатологического участка	площадь лесопатологического участка	площадь лесопатологического участка	площадь лесопатологического участка	площадь лесопатологического участка	площадь лесопатологического участка	площадь лесопатологического участка	площадь лесопатологического участка	площадь лесопатологического участка	площадь лесопатологического участка	площадь лесопатологического участка	площадь лесопатологического участка	площадь лесопатологического участка	площадь лесопатологического участка	площадь лесопатологического участка	площадь лесопатологического участка	площадь лесопатологического участка	площадь лесопатологического участка	площадь лесопатологического участка	площадь лесопатологического участка	площадь лесопатологического участка	площадь лесопатологического участка	площадь лесопатологического участка	площадь лесопатологического участка	площадь лесопатологического участка	площадь лесопатологического участка	площадь лесопатологического участка	площадь лесопатологического участка	площадь лесопатологического участка	площадь лесопатологического участка	площадь лесопатологического участка	площадь лесопатологического участка	площадь лесопатологического участка	площадь лесопатологического участка	площадь лесопатологического участка	площадь лесопатологического участка	площадь лесопатологического участка	площадь лесопатологического участка	площадь лесопатологического участка	площадь лесопатологического участка	площадь лесопатологического участка	площадь лесопатологического участка	площадь лесопатологического участка	площадь лесопатологического участка	площадь лесопатологического участка	площадь лесопатологического участка	площадь лесопатологического участка	площадь лесопатологического участка	площадь лесопатологического участка	площадь лесопатологического участка	площадь лесопатологического участка	площадь лесопатологического участка	площадь лесопатологического участка	площадь лесопатологического участка	площадь лесопатологического участка	площадь лесопатологического участка	площадь лесопатологического участка	площадь лесопатологического участка	площадь лесопатологического участка	площадь лесопатологического участка	площадь лесопатологического участка	площадь лесопатологического участка	площадь лесопатологического участка	площадь лесопатологического участка	площадь лесопатологического участка	площадь лесопатологического участка	площадь лесопатологического участка	площадь лесопатологического участка	площадь лесопатологического участка	площадь лесопатологического участка	площадь лесопатологического участка	площадь лесопатологического участка	площадь лесопатологического участка	площадь лесопатологического участка	площадь лесопатологического участка	площадь лесопатологического участка	площадь лесопатологического участка	площадь лесопатологического участка	площадь лесопатологического участка	площадь лесопатологического участка	площадь лесопатологического участка	площадь лесопатологического участка	площадь лесопатологического участка	площадь лесопатологического участка	площадь лесопатологического участка	площадь лесопатологического участка	площадь лесопатологического участка	площадь лесопатологического участка	площадь лесопатологического участка	площадь лесопатологического участка	площадь лесопатологического участка	площадь лесопатологического участка	площадь лесопатологического участка	площадь лесопатологического участка	площадь лесопатологического участка	площадь лесопатологического участка	площадь лесопатологического участка	площадь лесопатологического участка	площадь лесопатологического участка	площадь лесопатологического участка	площадь лесопатологического участка	площадь лесопатологического участка	площадь лесопатологического участка	площадь лесопатологического участка	площадь лесопатологического участка	площадь лесопатологического участка	площадь лесопатологического участка	площадь лесопатологического участка	площадь лесопатологического участка	площадь лесопатологического участка	площадь лесопатологического участка	площадь лесопатологического участка	площадь лесопатологического участка	площадь лесопатологического участка	площадь лесопатологического участка	площадь лесопатологического участка	площадь лесопатологического участка	площадь лесопатологического участка	площадь лесопатологического участка	площадь лесопатологического участка	площадь лесопатологического участка	площадь лесопатологического участка	площадь лесопатологического участка	площадь лесопатологического участка	площадь лесопатологического участка	площадь лесопатологического участка	площадь лесопатологического участка	площадь лесопатологического участка	площадь лесопатологического участка	площадь лесопатологического участка	площадь лесопатологического участка	площадь лесопатологического участка	площадь лесопатологического участка	площадь лесопатологического участка	площадь лесопатологического участка	площадь лесопатологического участка	площадь лесопатологического участка	площадь лесопатологического участка	площадь лесопатологического участка	площадь лесопатологического участка	площадь лесопатологического участка	площадь лесопатологического участка	площадь лесопатологического участка	площадь лесопатологического участка	площадь лесопатологического участка	площадь лесопатологического участка	площадь лесопатологического участка	площадь лесопатологического участка	площадь лесопатологического участка	площадь лесопатологического участка	площадь лесопатологического участка	площадь лесопатологического участка	площадь лесопатологического участка	площадь лесопатологического участка	площадь лесопатологического участка	площадь лесопатологического участка	площадь лесопатологического участка	площадь лесопатологического участка	площадь лесопатологического участка	площадь лесопатологического участка	площадь лесопатологического участка	площадь лесопатологического участка	площадь лесопатологического участка	площадь лесопатологического участка	площадь лесопатологического участка	площадь лесопатологического участка	площадь лесопатологического участка	площадь лесопатологического участка	площадь лесопатологического участка	площадь лесопатологического участка	площадь лесопатологического участка	площадь лесопатологического участка	площадь лесопатологического участка

Условные обозначения:  
ТО - таксационные описания  
Ф - фактическая характеристика лесного насаждения

Исполнитель работ по проведению лесопатологического обследования:

Фамилия, имя и отчество (при наличии) \_\_\_\_\_ Петров А.В. \_\_\_\_\_ Подпись

Дата составления документа 09.11.2021



ВРЕМЕННАЯ ПРОБНАЯ ПЛОЩАДЬ № 1

1.1 Субъект Российской Федерации Ленинградская область  
Лесничество Лужское Участковое лесничество Осьминское  
Урочище (дача) -

Квартал 99 Выдел 31 Площадь выдела 3,10 га.

Лесопатологический выдел 31.1 Площадь лесопатологического выдела 0,10 га.

1.2 Метод перече́та:

сплошной, ленты пере́чета, круговые площадки постоянного радиуса, реласкопические площадки  
(нужное подчеркнуть)

Количество лент / площадок - шт.

Размеры площадок (длина x ширина / радиус) - м.

Размер временной пробной площади: - га.

1.3 Фактическая таксационная характеристика насаждения:

Состав 7СЗБ+Ос возраст 75 лет;

тип леса ЧС полнота 0,7 бонитет 2

запас на га 264 кубм

возобновление отсутствует

1.4 Номер очага вредных организмов -

Тип очага вредных организмов : эпизодический, хронический (нужное подчеркнуть)

Фаза развития очага вредных организмов: начальная, нарастания численности, собственно вспышка, кризис (нужное подчеркнуть)

1.5 Причина ослабления, повреждения насаждения и время:

Ветровал прошлых лет (821), Бурелом прошлых лет (822), Лубоед сосновый большой (338), Заболонник берёзовый (336).

Состояние насаждения:

усыхающее лесное насаждение(насаждение с нарушенной устойчивостью).

Средневзвешенная категория состояния насаждения:

4,27

1.6 Назначенные мероприятия:

СРС

Исполнитель работ по проведению лесопатологического обследования:

Фамилия, имя и  
отчество (при  
наличии)

Петров А.В.

Подпись

Петров

Дата составления документа

09.11.2021

## ВЕДОМОСТЬ ПЕРЕЧЕТА ДЕРЕВЬЕВ

(для сплошного, ленточного и перечета на круговых площадках постоянного радиуса)

Порода:	среднезвешенная категория состояния																			
Средняя толщина, см	Количество деревьев по категориям состояния, шт.																		Всего	
	1		2		3		4		5		5 (а,б,в)			5 (г,д,е)			шт./куб.м	В том числе подожжены рубки, %		
	н	з	н	з	н	з	н	з	н	з	н	з	о	н	з	о				
	н	з	н	з	н	з	н	з	н	з	н	з	о	н	з	о				
1	2	3	4	5	6	7	8	9	10	11	12	13	14	15	16	17	18	19		
	В соответствии с п.47 Приказа Минприроды России от 09.11.2020 №910 "Об утверждении Порядка проведения лесопатологических обследований и формы акта лесопатологического обследования"																			
	"в лесных насаждениях с наличием погибших деревьев, составляющих более 50% от запаса насаждения, поврежденного в результате воздействия сильных ветров, тяжести снега, затопления, унававших в результате пожара, назначение СОМ проводится визуально, а недостающая информации переносится из таксационных описаний..."																			
Итого, шт.																				
Итого, куб.м																				
Итого, % от запаса по породе																				

Причины назначения в рубку деревьев категорий состояния:

1
2
3
4

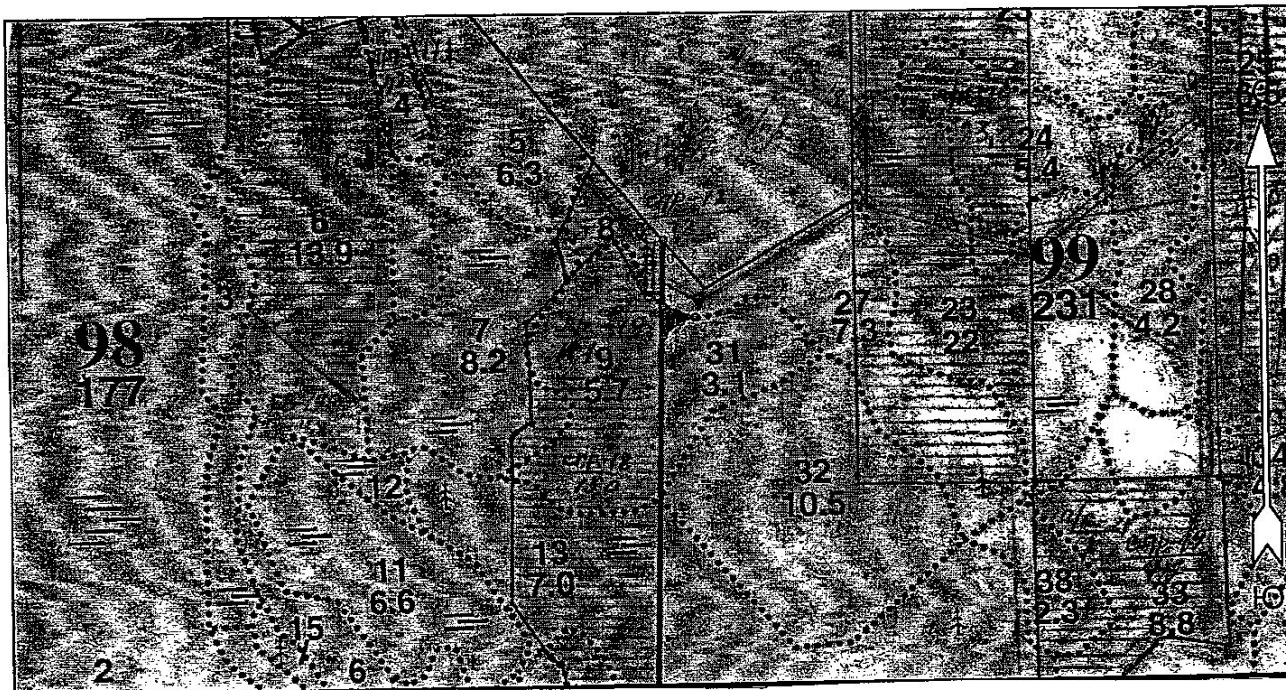
По назначению:		среднезвешенная категория состояния															Всего		
Средняя толщина, см		Количество деревьев по категориям состояния, шт.																	
		1		2		3		4		5		5 (д,б,в)			5 (г,д,е)				
		Н	З	Н	З	Н	З	Н	З	Н	З	Н	З	О	Н	З	О	шт./куб.м	В том числе подожжены рубки, %
1		2	3	4	5	6	7	8	9	10	11	12	13	14	15	16	17	18	19
Итого, шт.																			
Итого, куб.м																			
Итого, % от запаса по насаждению																			

Условные обозначения: Н - не заселено (не поражено, не повреждено), З - заселено отколовыми вредителями (поражено болезнями, повреждено огнем), О - отработано вредителями.




**Абрис участка**  
Лужское лесничество  
Осьминское участковое лесничество  
кв. 99, выд. 31, лп. выд. 31.1, площадь лп. выд. 0,1 га.

Масштаб 1:10000



**Условные обозначения:**

 - Санитарная рубка сплошная

[illegible]

Пространственное размещение лесопатологических выделов  
(включается в Акт при выделении лесопатологических  
выделов, для указания пространственного расположения  
поврежденных и погибших насаждений)

Номера точек	Координаты		Длина, м
0-1	59.03148	29.39460	97
1-2	59.03061	29.39457	47
2-3	59.03047	29.39534	21
3-4	59.03041	29.39499	31
4-1	59.03023	29.39458	42

Исполнитель работ по проведению лесопатологического обследования:

Фамилия, имя и отчество (при наличии)

Петров А.В.

Подпись



Дата составления документа 09.11.2021