

УТВЕРЖДАЮ:

*Председатель комитета по природным
ресурсам Ленинградской области*

Т.А. Мельников *Мельников*

должность
фамилия, имя и отчество (при наличии)
26.11.2021

дата

Акт
лесопатологического обследования № 002-11-28-21/47

лесных насаждений _____ Лужского _____ (лесничество)
Ленинградской области _____ (субъект Российской Федерации)

Способ лесопатологического обследования:

1. Визуальный

☐

2. Инструментальный

☒

Место проведения

Участковое лесничество	Урочище (дача)	Квартал	Выдел	Площадь выдела, га	Лесопатологи- ческий выдел	Площадь лесопатологи- ческого выдела, га
Осьминское	-	99	34	4,80	34.2	0,90

Лесопатологическое обследование проведено на общей площади 0,90 га.

Кадастровый номер участка: 47-78-01/009/2009-300

(для участков, предоставленных в постоянное (бессрочное) пользование, аренду)

Документ о праве пользования :

Договор аренды от 16.12.2008 №2-2008-12-221-3, заготовка древесины

(тип документа о праве пользования, дата, номер, вид разрешенного использования лесов)

(раздел включается в акт в случае проведения лесопатологического обследования
инструментальным способом)

ограничения отсутствуют

Причины несоответствия:

CKC=4,19

Вид пожара	Порода	Состояние корневых лап		Состояние корневой шейки		Высыпывание луба		Обугленность древесины более 1/3 высоты ствола	
		процент поврежденных корней	процент деревьев с данным повреждением	Обугленность древесины корневой шейки по окружности (1/4;2/4;3/4;6олее3/4)	процент деревьев с данным повреждением	по окружности (1/4;2/4;3/4;6олее3/4)	процент деревьев с данным повреждением	по окружности ствола (менее1/2;более1/2)	процент деревьев с данным повреждением
1	2	3	4	5	6	7	8	9	10
на обследованных участках не обнаружено									

Болезнь / возбудитель	Порода	Встречаемость, % от запаса насаждения	Степень поражения лесного насаждения (слабая, средняя, сильная)
1	2	3	4
Трутовик осиновый (трутовик ложный осиновый) (358)	Ос	6,00	-

без признаков ослабления (причины назначения)	-	%	-	:
--	---	---	---	---

ослабленных _____ - _____ %
(причины назначения) _____ - _____ %

сильно ослабленных	0,0	%		
(причины назначения)			-	;

усыхающих 4,0 %
(причины назначения) (п.42 Приказа Минприроды России от 09.11.2020 № 912) деревья хвойных пород 4-й категории состояния _____;

свежего сухостоя	2,0	%
свежего ветровала	10,0	%
свежего бурелома	0,0	%
старого сухостоя	0,0	%
старого ветровала	55,0	%
старого бурелома	5,5	%

2.6. Полнота лесного насаждения после уборки деревьев, подлежащих рубке, составит 0,1

Критическая полнота для данной категории лесных насаждений и преобладающей породы составляет 0,5

ЗАКЛЮЧЕНИЕ к инструментальному обследованию участка

С целью предотвращения негативных процессов, снижения ущерба от их воздействия, назначено:

Участковое лесничество	Урочище (дача)	Квартал	Выдел	Площадь выдела, га	Лесопатологический выдел	Площадь лесопатологического выдела, га	Вид мероприятия	Площадь мероприятия, га	Породы	Доля выбираемой древесины по запасу, %	Рекомендуемый срок проведения мероприятия
1	2	3	4	5	6	7	8	9	10	11	12
Осьминское	-	99	34	4,8	34.2	0,90	СРС	0,9	Е	32,0	2021-2023 год
									С	16,0	
									Б	22,5	
									Ос	6,0	

Ведомость временной пробной площади и абрис лесного участка прилагаются (приложение 2 и 3 к Акту).

РЕКОМЕНДАЦИИ по проведению мероприятий, не относящихся к мероприятиям по предупреждению распространения вредных организмов.

создание лесных культур

Дата проведения ЛПО 15.10.2021

Дата составления документа 09.11.2021

Исполнитель работ по проведению лесопатологического обследования:

Фамилия, имя и отчество (при наличии) Петров А.В.

Организация Филиал ФБУ "Рослесозащита" - "Центр защиты леса Ленинградской области"

Должность инженер-лесопатолог Подпись 

Телефон 8 (812) 552-73-55

Ведомость участков леса с выявленными несоответствиями таксационным описаниям

Субъект Российской Федерации: Ленинградская область Лесничество: Осьминское Лужское: Урочище (лесная дача)

Год проведения лесосоустройства	Номер квартала	Номер выдела	Площадь выдела, га	Целевое назначение лесов	Категория защитных лесов	ОЗУ	Источник данных	Номер лесопатологического выдела	Площадь лесопатологического выдела, га	Таксационная характеристика										Заложено пробных площадей	
										состав	порода	возраст, лет	средняя высота, м	средний диаметр, см	тип леса	попавота	бонитет	запас, куб м./га	количество, шт.	Общая площадь, га	
1	2	3	4	5	6	7	8	9	10											20	21
							ТО	×	×												
							Ф														

Условные обозначения:
ТО - таксационные описания
Ф - фактическая характеристика лесного насаждения

Исполнитель работ по проведению лесопатологического обследования:

Фамилия, имя и отчество (при наличии)

Петров А.В.

Подпись

09.11.2021

Дата составления документа

ВРЕМЕННАЯ ПРОБНАЯ ПЛОЩАДЬ № 1

1.1 Субъект Российской Федерации Ленинградская область
Лесничество Лужское Участковое лесничество Осьминское
Урочище (дача) -

Квартал 99 Выдел 34 Площадь выдела 4,80 га.
Лесопатологический выдел 34.2 Площадь лесопатологического выдела 0,90 га.

1.2 Метод перече́та:
сплошной, ленты пере́чета, круговые площадки постоянного радиуса, реласкопические площадки
(нужное подчеркнуть)
Количество лент / площадок - шт.
Размеры площадок (длина x ширина / радиус) - м.
Размер временной пробной площади: - га.

1.3 Фактическая таксационная характеристика насаждения:
Состав 4Е2СЗБ1Ос возраст 100 лет;
тип леса КС полнота 0,6 бонитет 2
запас на га 271 кубм
возобновление отсутствует

1.4 Номер очага вредных организмов -
Тип очага вредных организмов : эпизодический, хронический (нужное подчеркнуть)
Фаза развития очага вредных организмов: начальная, нарастания численности, собственно вспышка, кризис (нужное подчеркнуть)

1.5 Причина ослабления, повреждения насаждения и время:

Ветровал прошлых лет (821), Ветровал текущего года (881), Бурелом прошлых лет (822), Короед-типограф (343),
Трутовик осиновый (трутовик ложный осиновый) (358), Лубоед сосновый большой (338).

Состояние насаждения:
усыхающее лесное насаждение(насаждение с нарушенной устойчивостью).

Средневзвешенная категория состояния насаждения: 4,19

1.6 Назначенные мероприятия:
СРС

Исполнитель работ по проведению лесопатологического обследования:

Фамилия, имя и
отчество (при
наличии) Петров А.В. Подпись 

Дата составления документа 09.11.2021

(для сплошного, ленточного и перечета на круговых площадках постоянного радиуса)

среднеэпидемиологическая категория состояния

В соответствии с п.47 Приказа Минприроды России от 09.11.2020 №910 "Об утверждении Порядка проведения лесопатологических обследований и формы акта лесопатологического обследования"
"в лесных насаждениях с наличием погибших деревьев, составляющих более 50% от запаса насаждения, поврежденного в результате воздействия сильных ветров, тяжести снега, затопления, упавших в результате пожара, назначение СОМ проводится визуально, а недостающая информация переносится из таксационных описаний..."

1 _____

2 _____

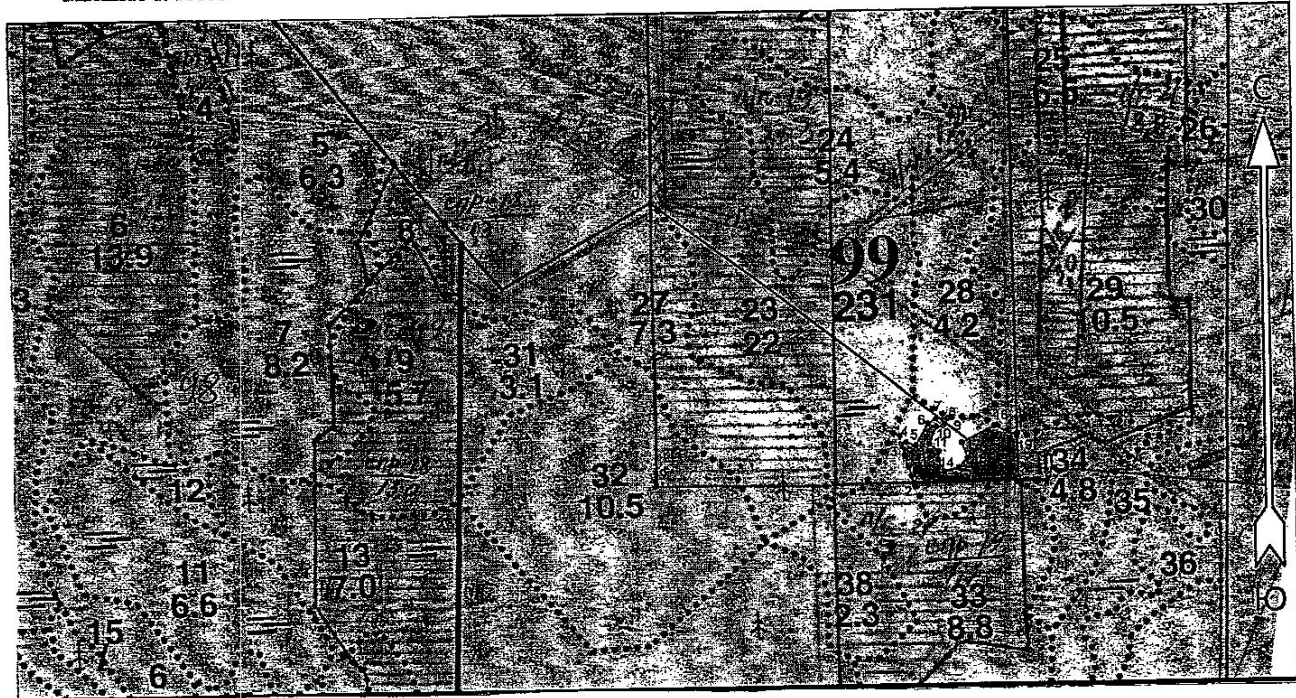
3 _____

4 _____

Условные обозначения: Н- не заселено (не поражено, не повреждено), З- заселено стволовыми вредителями (поражено болезнями, повреждено огнем), О - отработано вредителями.

Абрис участка
Лужское лесничество
Осьминское участковое лесничество
кв. 99, выд. 34, лп. выд. 34.2, площадь лп. выд. 0,9 га.

Масштаб 1: 10000



Условные обозначения:

 - Санитарная рубка сплошная

[illegible]

Пространственное размещение лесопатологических выделов
(включается в Акт при выделении лесопатологических
выделов, для указания пространственного расположения
поврежденных и погибших насаждений)


Номера точек	Координаты		Длина, м
0-1	59.03196	29.39921	651
1-2	59.02830	29.40809	147
2-3	59.02826	29.40553	59
3-4	59.02876	29.40521	8
4-5	59.02879	29.40534	15
5-6	59.02874	29.40558	36
6-7	59.02903	29.40589	13
7-8	59.02909	29.40608	16
8-9	59.02909	29.40637	12
9-10	59.02899	29.40627	10
10-11	59.02898	29.40609	26
11-12	59.02876	29.40592	18
12-13	59.02866	29.40615	12
13-14	59.02855	29.40613	19
14-15	59.02840	29.40628	21
15-16	59.02845	29.40664	19
16-17	59.02857	29.40685	24
17-18	59.02877	29.40672	52
18-19	59.02899	29.40752	35
19-1	59.02884	29.40807	60

Исполнитель работ по проведению лесопатологического обследования:

Фамилия, имя и отчество (при наличии)

Петров А.В.

Подпись



Дата составления документа 09.11.2021