

**ПРОЕКТ  
ЛЕСОВОССТАНОВЛЕНИЯ  
(создание лесных культур)  
на весну 2022 года**

Главная порода - Ель

Вид культур - сплошные

Арендатор лесного участка - НПАО "Сильвамо Корпорейшн Рус" № 2-2011-03-2-3 от 28.03.2011 г.

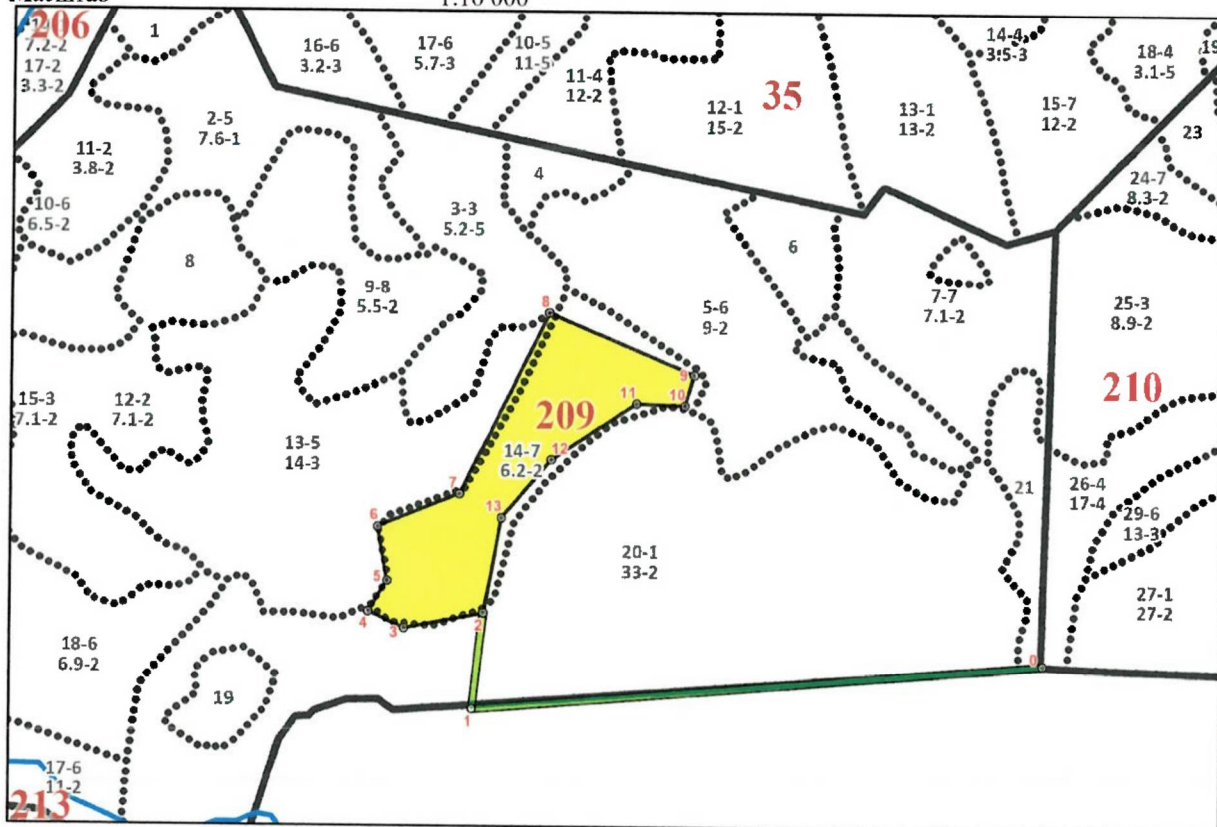
Декларация - №8 от 10.12.2020

Площадь участка - 6,2 га

План участка

Лесничество  
Участковое лесничество  
Номер лесного квартала  
Номер лесотаксационного выдела  
Масштаб

Сланцевское  
Нарвское  
209  
14  
1:10 000



Экспликация участка

Объект	Часть	Помера точек	Геод. широта	Геод. долгота	Азимуты линий	Длина звеньев
		привязка				
Лесосека	привязка	0 - 1	328519.1	1272002.5	262,0	798,0
Лесосека	привязка	1 - 2	328395.1	1271214,6	3,0	132,0
		Лесосека				
Лесосека	полигон	2 - 3	328527	1271219,3	256,0	113,0
Лесосека	полигон	3 - 4	328497,8	1271110,2	291,0	56,0
Лесосека	полигон	4 - 5	328517	1271057,6	29,0	50,0
Лесосека	полигон	5 - 6	328561	1271081,1	346,0	76,0
Лесосека	полигон	6 - 7	328634,5	1271061,5	65,0	124,0
Лесосека	полигон	7 - 8	328688,6	1271173,0	23,0	277,0
Лесосека	полигон	8 - 9	328945,4	1271276,9	109,0	218,0
Лесосека	полигон	9 - 10	328877,8	1271484,1	193,0	44,0
Лесосека	полигон	10 - 11	328834,8	1271474,9	269,0	68,0
Лесосека	полигон	11 - 12	328832,5	1271407,0	233,0	141,0
Лесосека	полигон	12 - 13	328745,8	1271295,8	217,0	106,0
Лесосека	полигон	13 - 2	328660,1	1271233,5	188,0	131,0

Площадь общая,га
6,2

Геодезические координаты получены при помощи Garmin 64 в системе координат МСК 47 зона 1

\* - Геодезические координаты получены при помощи \_\_\_\_\_ (указывается наименование и марка прибора, с помощью которого определены геодезические координаты) в системе координат World Coordinate System зона 1 (указывается система координат, в которой представлены геодезические координаты, рекомендуем предоставлять геодезические координаты в местной системе МСК 47 с указанием зоны)

1. Категория лесосультурной площади: (вырубка 2021 г. состояние очистки удовл., кол-во пней (валунов) на 1 га 600 шт., гарь \_\_\_\_\_ г.; редины, пустырь, прогалины и т.д. \_\_\_\_\_)
2. Рельеф, почвы, механический состав, степень влажности: дренированные равнины с ослабленным стоком, грубогумусные подзолистые суглинистые.
3. Напочвенный покров (важнейшие растения-индикаторы): майник, черничник.
4. Тип леса (тип вырубки), тип лесорастительных условий: КС, С2
5. Наличие естественного возобновления (по породам), тыс.шт./га; размещение, средняя высота, м: нет.
6. Зараженность почвы вредителями, вид: не выявлено.
7. Состав, возраст, полнота, класс бонитета реконструируемого насаждения \_\_\_\_\_
8. Способ реконструкции: ширина и направление коридоров, кулис, площадь расчищенных коридоров от общей площади реконструируемого участка (в %) \_\_\_\_\_
9. Сроки и виды подготовки площади, применяемые машины и орудия: пахота осень 2021 г. ТДТ – 55 с плугом ПЛ-1.
10. Способы и время обработки почвы (механизированная, ручная, сплошная, полосами, бороздами, площадками и т.д.), глубина обработки почвы, применяемые машины и орудия: механизированная, бороздами глубиной 20-30 см.
11. Размещение и размеры площадок, полос, борозд на площади и их направление: борозды через 3-4 метра вдоль волоков.
12. Метод и способ создания культур (посадка сеянцами, саженцами, посев рядовой, строчно-луночный, ручной, механизированный): посадка сеянцев Ели с ОКС, ручным способом под меч Колесова
13. Количество посадочных (посевных) мест на 1 га, 3 тыс.шт.
14. Размещение посадочных (посевных) мест, расстояние между рядами 3-4, в рядах 0,6 м.
15. Схема смешения пород: Е-Е-Е-Е
16. Потребность в посадочном (посевном) материале на 1 га 3 тыс.шт. (кг) и на всю площадь по породам 18,6 тыс.шт.
17. Характеристика посадочного (посевного) материала по породам: возраст сеянцев, саженцев Е - 3 г., класс качества семян, их происхождение, лесосеменной район,
18. Способ подготовки семян к посеву \_\_\_\_\_
19. Виды и способы агротехнических уходов, их кратность: ручная оправка растений от завала травой и почвой. Подавление, скашивание растительности механическим способом
20. Виды и способы лесоводственных уходов, их кратность: осветление, прочистка.
21. Противопожарные мероприятия, протяженность, ширина мин полос: 1404 x 1,4 метра.
22. Намечаемый год перевода культур в лесопокрываемую площадь: 2030.
23. Показатели оценки восстанавливаемых лесов для признания работ по лесовосстановлению выполненными (возраст, количество деревьев главных лесных пород, средняя высота):

Составил (арендатор): мастер леса Петров А.А. «21» ноября 2021 г.  
(должность) (Ф.И.О.) (подпись) (дата)

Проверил (лесничий): Ботвинский М.Б. «21» ноября 2021 г.  
(Ф.И.О.) (подпись) (дата)

Проверил (инженер по л/в): Селиверстова О.В. «21» ноября 2021 г.  
(Ф.И.О.) (подпись) (дата)

Учтено с внесением следующих замечаний \_\_\_\_\_

Главный лесничий : Рябинин П.П. «21» ноября 2021 г.