

УТВЕРЖДАЮ:

*Присутствие комиссии по учету
ресурса Ленинградской области*
И.А. Никитов
должность
фамилия, имя и отчество (при наличии)
18.11.2021
дата

Акт
лесопатологического обследования № 027-КВ-26-21/47

лесных насаждений Северо-Западного (лесничество)
Ленинградской области (субъект Российской Федерации)

Способ лесопатологического обследования:

1. Визуальный

☐

2. Инструментальный

☒

Место проведения

| Участковое лесничество | Урочище (дача) | Квартал | Выдел | Площадь выдела, га | Лесопатологи- ческий выдел | Площадь лесопатологи- ческого выдела, га |
|------------------------|-------------------|---------|-------|-----------------------|-------------------------------|---|
| Лужайское | - | 17 | 54 | 22,70 | 54.1 | 0,70 |

Лесопатологическое обследование проведено на общей площади 0,70 га.

Кадастровый номер участка:

б/н

(для участков, предоставленных в постоянное (бессрочное) пользование, аренду)

Документ о праве пользования:

договор аренды от 30.12.2008 №2-2008-12-276-3, заготовка древесины

(тип документа о праве пользования, дата, номер, вид разрешенного использования лесов)

2. Инструментальное (детальное) обследование лесных насаждений.
(раздел включается в акт в случае проведения лесопатологического обследования
инструментальным способом)

2.1. Лесничество Северо-Западное
Участковое лесничество Лужайское
Урочище (дача) -
Квартал 17 Выдел 54 Лесопатологический выдел 54.1

Наличие ограничений или особенностей участка, влияющих на назначение СОМ:
ограничения отсутствуют

(отметка о наличии ООПТ, ОЗУ, водоохранной зоны, радиоактивного загрязнения лесов, угрозы возникновения очагов вредных организмов или пожарной опасности в лесах).

2.2. Фактическая таксационная характеристика лесного насаждения соответствует (не соответствует)
таксационному описанию (нужное подчеркнуть).
Причины несоответствия: -

Ведомость насаждений с выявленными несоответствиями таксационным описаниям приведена в приложении 1 к Акту

2.3. Состояние насаждений:

| | |
|--|-------------------------------------|
| с нарушенной устойчивостью (средневзвешенная категория состояния $\geq 1,51 - \leq 4,50$) | <input checked="" type="checkbox"/> |
| с утраченной устойчивостью (средневзвешенная категория состояния $\geq 4,51$) | <input type="checkbox"/> |
| устойчивое (средневзвешенная категория состояния $< 1,50$) | <input type="checkbox"/> |

2.4. Причины ослабления, повреждения, средневзвешенная категория состояния насаждения:
Ветровал прошлых лет (821), Бурелом прошлых лет (822).
СКС=3,8

2.4.1. Заселено (отработано) стволовыми вредителями:

| Вид вредителя | Порода | Встречаемость заселенных деревьев, % от запаса породы | Встречаемость отработанных деревьев, % от запаса породы | Степень заселения лесного насаждения (слабая, средняя, сильная) |
|---|--------|---|---|---|
| 1 | 2 | 3 | 4 | 5 |
| на обследованных участках не обнаружено | | | | |

2.4.2. Повреждено огнем:

| Вид пожара | Порода | Состояние корневых лап | | Состояние корневой шейки | | Высушивание луба | | Обугленность древесины более 1/3 высоты ствола | |
|---|--------|-----------------------------------|--|--|--|------------------------------------|--|--|--|
| | | процент поврежденных огнем корней | процент деревьев с данным повреждением | Обугленность древесины корневой шейки по окружности (1/4; 2/4; 3/4; 6/4) | процент деревьев с данным повреждением | по окружности (1/4; 2/4; 3/4; 6/4) | процент деревьев с данным повреждением | по окружности ствола (менее 1/2; более 1/2) | процент деревьев с данным повреждением |
| 1 | 2 | 3 | 4 | 5 | 6 | 7 | 8 | 9 | 10 |
| на обследованных участках не обнаружено | | | | | | | | | |

2.4.3. Поражено болезнями:

| Болезнь / возбудитель | Порода | Встречаемость, % от запаса насаждения | Степень поражения лесного насаждения (слабая, средняя, сильная) |
|---|--------|---------------------------------------|---|
| 1 | 2 | 3 | 4 |
| на обследованных участках не обнаружено | | | |

2.5. Выборке подлежит 70 % деревьев (указывается общий % запаса деревьев, подлежащий рубке, от общего запаса насаждения),
в том числе:

без признаков ослабления (причины назначения) - % ;

ослабленных (причины назначения) - % ;

сильно ослабленных (причины назначения) 0,0 % ;

усыхающих (причины назначения) 0,0 % ;

свежего сухостоя 0,0 %

свежего ветровала 0,0 %

свежего бурелома 0,0 %

старого сухостоя 50,0 %

старого ветровала 20,0 %

старого бурелома 20,0 %

2.6. Полнота лесного насаждения после уборки деревьев, подлежащих рубке, составит 0,2

Критическая полнота для данной категории лесных насаждений и преобладающей породы составляет 0,3

ЗАКЛЮЧЕНИЕ к инструментальному обследованию участка

С целью предотвращения негативных процессов, снижения ущерба от их воздействия, назначено:

| С целью предотвращения негативных процессов, связанных с угрозой от падежей, выжигания | | | | | | | | | | | |
|--|----------------|---------|-------|--------------------|--------------------------|--|-----------------|-------------------------|--------|--|---|
| Участковое лесничество | Урочище (дача) | Квартал | Выдел | Площадь выдела, га | Лесопатологический выдел | Площадь лесопатологического выдела, га | Вид мероприятия | Площадь мероприятия, га | Породы | Доля выбираемой древесины по запасу, % | Рекомендуемый срок проведения мероприятия |
| 1 | 2 | 3 | 4 | 5 | 6 | 7 | 8 | 9 | 10 | 11 | 12 |
| Лужайское | - | 17 | 54 | 22,7 | 54.1 | 0,70 | СРС | 0,7 | Е | 63,0 | 2021-2023 год |
| | | | | | | | | | Б | 7,0 | |
| | | | | | | | | | О | 0,0 | |
| | | | | | | | | | О | 0,0 | |
| | | | | | | | | | О | 0,0 | |
| | | | | | | | | | О | 0,0 | |
| | | | | | | | | | О | 0,0 | |
| | | | | | | | | | О | 0,0 | |
| | | | | | | | | | О | 0,0 | |
| | | | | | | | | | О | 0,0 | |
| | | | | | | | | | | 70,0 | |

Ведомость временной пробной площади и абрис лесного участка прилагаются (приложение 2 и 3 к Акту).

РЕКОМЕНДАЦИИ по проведению мероприятий, не относящихся к мероприятиям по предупреждению распространения вредных организмов.

создание лесных культур

Дата проведения ЛПО 14.10.2021

Дата составления документа 25.10.2021

Исполнитель работ по проведению лесопатологического обследования:

Фамилия, имя и отчество (при наличии) Ерошенков Д.В.

Организация Филиал ФБУ "Рослесозащита" - "Центр защиты леса Ленинградской области"

Должность ведущий инженер отдела ЗЛ и ГЛПМ Подпись *Ерошенков*

Телефон 8 (812) 552-73-55

Ведомость участков леса с выявленными несоответствиями таксационным описаниям

| | | | |
|------------------------------|-----------------------|-----------------------|-----------------|
| Субъект Российской Федерации | Ленинградская область | Лесничество | Северо-Западное |
| Участковое лесничество | Лужайское | Урочище (лесная дача) | - |

| 1 | 2 | 3 | 4 | 5 | 6 | 7 | Ф | | 8 | 9 | 10 | Таксационная характеристика | | | | | | | | | Заложено пробных площадей | | | | | | |
|---|---|---|---|---|---|---|----|---|----|---|----|--|--------|--------|--------------|-------------------|---------------------|----------|-----------|---------|---------------------------|-----------------|-------------------|--|--|--|--|
| | | | | | | | ТО | х | | | | Площадь лесопатологического выдела, га | состав | порода | возраст, лет | средняя высота, м | средний диаметр, см | тип леса | плотность | бонитет | запас, куб м/га | количество, шт. | Общая площадь, га | | | | |
| 1 | | | | | | | | | ТО | х | х | 11 | 12 | 13 | 14 | 15 | 16 | 17 | 18 | 19 | 20 | 21 | | | | | |
| | | | | | | | | | | | | | | | | | | | | | | | | | | | |

Условные обозначения:
ТО - таксационные описания
Ф - фактическая характеристика лесного насаждения

Исполнитель работ по проведению лесопатологического обследования:

Фамилия, имя и отчество (при наличии)

Ерошников Д.В.

Подпись

Ерошников

Дата составления документа

25.10.2021

25-10-2021

ВЕДОМОСТЬ ПЕРЕЧЕТА ДЕРЕВЬЕВ
(для сплошного, ленточного и перече́та на круговых площадках постоянного радиуса)

| | | | | | | | | | | | | | | | | | | | | | |
|------------------------------|--|---|---|---|---|---|---|---|----|----|-----------|----|----|-----------|----|----|-----------|--|--|-------|--|
| Порода: | средневызревшая категория состояния | | | | | | | | | | | | | | | | | | | | |
| Степень погибших, см | Количество деревьев по категориям состояния, шт. | | | | | | | | | | | | | | | | | | | Всего | |
| | 1 | | 2 | | 3 | | 4 | | 5 | | 5 (в.б.в) | | | 5 (г.д.е) | | | шт./куб.м | В том числе подожжены рубками, % | | | |
| | н | з | н | з | н | з | н | з | н | з | н | з | о | н | з | о | | | | | |
| 1 | 2 | 3 | 4 | 5 | 6 | 7 | 8 | 9 | 10 | 11 | 12 | 13 | 14 | 15 | 16 | 17 | 18 | 19 | | | |
| | В соответствии с п.47 Приказа Минприроды России от 09.11.2020 №910 "Об утверждении Порядка проведения лесопатологических обследований и формы акта лесопатологического обследования" "в лесных насаждениях с наличием погибших деревьев, составляющих более 50% от запаса насаждения, поврежденного в результате воздействия сильных ветров, тяжести снега, затопления, упавших в результате пожара, назначение СОМ проводится визуально, а недостающая информация переносится из таксационных описаний..." | | | | | | | | | | | | | | | | | | | | |
| | | | | | | | | | | | | | | | | | | | | | |
| | | | | | | | | | | | | | | | | | | | | | |
| | | | | | | | | | | | | | | | | | | | | | |
| | | | | | | | | | | | | | | | | | | | | | |
| | | | | | | | | | | | | | | | | | | | | | |
| | | | | | | | | | | | | | | | | | | | | | |
| | | | | | | | | | | | | | | | | | | | | | |
| | | | | | | | | | | | | | | | | | | | | | |
| | | | | | | | | | | | | | | | | | | | | | |
| Итого, шт. | | | | | | | | | | | | | | | | | | | | | |
| Итого, куб.м | | | | | | | | | | | | | | | | | | | | | |
| Итого, % от запаса по породе | | | | | | | | | | | | | | | | | | | | | |

В соответствии с п.47 Приказа Минприроды России от 09.11.2020 №910 "Об утверждении Порядка проведения лесопатологических обследований и формы акта лесопатологического обследования" "в лесных насаждениях с наличием погибших деревьев, составляющих более 50% от запаса насаждения, поврежденного в результате воздействия сильных ветров, тяжести снега, затопления, упавших в результате пожара, назначение СОМ проводится визуально, а недостающая информация переносится из таксационных описаний..."

Причины назначения в рубку деревьев категорий состояния:

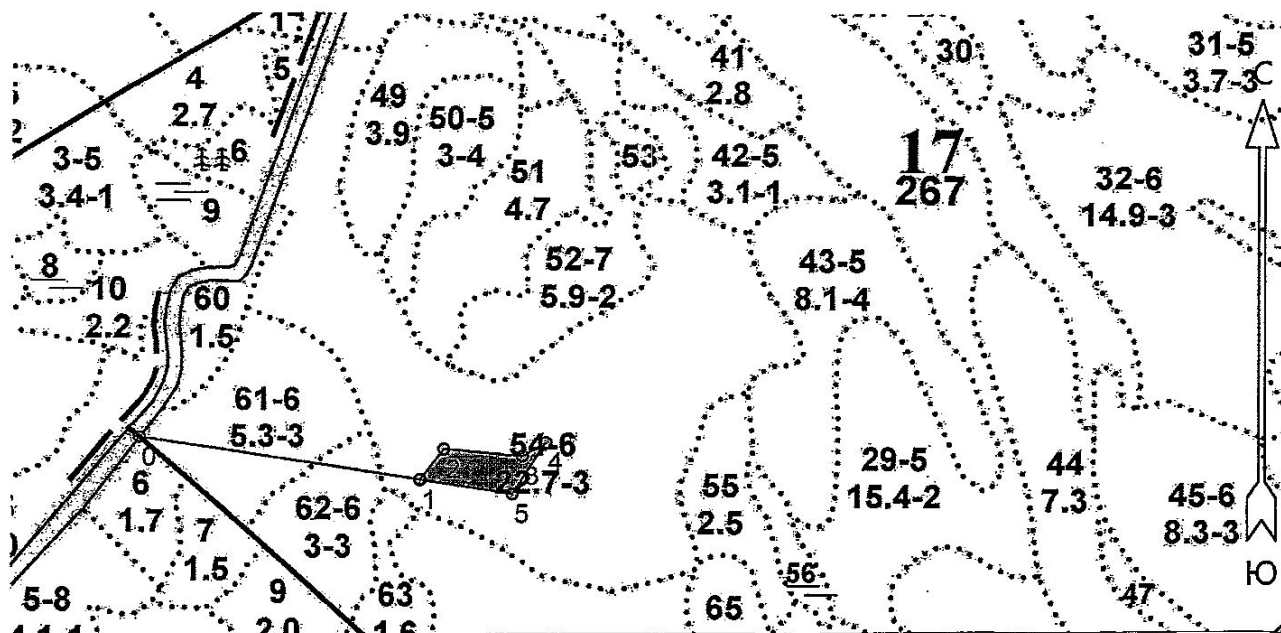
- 1 _____
- 2 _____
- 3 _____
- 4 _____

| | | | | | | | | | | | | | | | | | | | |
|--|--|-------------------------------------|---|---|---|---|---|---|----|----|-----------|----|----|-----------|----|----|----|-------|--------------------------------------|
| По насаждению: | | средневызревшая категория состояния | | | | | | | | | | | | | | | | | |
| Степень тапшана, см | Количество деревьев по категориям состояния, шт. | | | | | | | | | | | | | | | | | Всего | В том числе подожжены рубал, % |
| | 1 | | 2 | | 3 | | 4 | | 5 | | 5 (а,б,в) | | | 5 (г,д,е) | | | | | |
| | н | з | н | з | н | з | н | з | н | з | н | з | о | н | з | о | | | |
| | шт./куб.м | | | | | | | | | | | | | | | | | | |
| 1 | 2 | 3 | 4 | 5 | 6 | 7 | 8 | 9 | 10 | 11 | 12 | 13 | 14 | 15 | 16 | 17 | 18 | 19 | |
| | | | | | | | | | | | | | | | | | | | |
| Итого, шт. | | | | | | | | | | | | | | | | | | | |
| Итого, куб.м | | | | | | | | | | | | | | | | | | | |
| Итого, % от запаса по насаждению | | | | | | | | | | | | | | | | | | | |

Условные обозначения: Н - не заселено (не поражено, не повреждено), З - заселено стволовыми вредителями (поражено болезнями, повреждено огнем), О - отработано вредителями.

Абрис участка
Северо-Западное лесничество
Лужайское участковое лесничество
кв. 17, выд. 54, лп. выд. 54.1, площадь лп. выд. 0,7 га.

Масштаб 1: 10000



Условные обозначения:

 - Санитарная рубка сплошная

| N квартала | N выдела | N лесопатологического выдела | Размеры ленты (круговой площадки) перече́та | | | | | Координаты начала, конца и поворотных точек лент перече́та/центров круговых площадок перече́та | |
|------------|----------|------------------------------|---|----------|-----------|-----------|-------------|--|--|
| | | | N ленты (площадки) | длина, м | ширина, м | радиус, м | площадь, га | | |
| 17 | 54 | 54.1 | | | | | 0,7 | | |

Пространственное размещение лесопатологических выделов
(включается в Акт при выделении лесопатологических выделов, для указания пространственного расположения поврежденных и погибших насаждений)

| Номера точек | Координаты | | Длина, м |
|--------------|------------|----------|----------|
| 0-1 | 60.83092 | 28.32801 | 402,1 |

| | | | |
|-----|----------|----------|-------|
| 1-2 | 60.83035 | 28.33533 | 55,2 |
| 2-3 | 60.83075 | 28.33595 | 111,5 |
| 3-4 | 60.83065 | 28.33800 | 38,1 |
| 4-5 | 60.83083 | 28.33860 | 87,6 |
| 5-1 | 60.83016 | 28.33773 | 132,2 |

Исполнитель работ по проведению лесопатологического обследования:

Фамилия, имя и отчество (при наличии)

Ерошников Д.В.

Подпись

Ерошников

Дата составления документа

15.10.2021