

УТВЕРЖДАЮ:

*Председатель комиссии по природопользованию
губернии Ленинградской области*
_____ должность
В.А. Глизилов *Глизилов*
_____ фамилия, имя и отчество (при наличии)
20.11.2021
_____ дата

Акт
лесопатологического обследования № 002-СК-72-21/97

лесных насаждений _____ Сланцевского _____ (лесничество)
Ленинградской области _____ (субъект Российской Федерации)

Способ лесопатологического обследования:

1. Визуальный

☐

2. Инструментальный

☒

Место проведения

Участковое лесничество	Урочище (дача)	Квартал	Выдел	Площадь выдела, га	Лесопатологи- ческий выдел	Площадь лесопатологи- ческого выдела, га
Лососкинское	-	47	10	39,00	10.1	0,70

Лесопатологическое обследование проведено на общей площади 0,70 га.

Кадастровый номер участка: 47:28:0000000:74

(для участков, предоставленных в постоянное (бессрочное) пользование, аренду)

Документ о праве пользования :

договор аренды от 16.12.2008 №2-2011-03-2-3, заготовка древесины

(тип документа о праве пользования, дата, номер, вид разрешенного использования лесов)

(раздел включается в акт в случае проведения лесопатологического обследования
инструментальным способом)

ограничения отсутствуют

Причины несоответствия: неоднородность таксационных характеристик

$$CKC=3,62$$

Вид пожара	Порода	Состояние корневых лап		Состояние корневой шейки		Высушивание луба		Обугленность древесины более 1/3 высоты ствола	
		процент поврежденных огнем корней	процент деревьев с данным повреждением	Обугленность древесины корневой шейки по окружности (1/4; 2/4; 3/4; более 3/4)	процент деревьев с данным повреждением	по окружности (1/4; 2/4; 3/4; более 3/4)	процент деревьев с данным повреждением	по окружности ствола (менее 1/2; более 1/2)	процент деревьев с данным повреждением
1	2	3	4	5	6	7	8	9	10
на обследованных участках не обнаружено									

2.4.3. Поражено болезнями:

Болезнь / возбудитель	Порода	Встречаемость, % от запаса насаждения	Степень поражения лесного насаждения (слабая, средняя, сильная)
1	2	3	4
Трутовик осиновый (трутовик ложный осиновый) (358)	Ос	20,00	слабая

2.5. Выборке подлежит 65,5 % деревьев (указывается общий % запаса деревьев, подлежащий рубке, от общего запаса насаждения), в том числе:

без признаков ослабления _____ %
(причины назначения) _____ - _____ ;

ослабленных	-	%
(причины назначения)	-	-

сильно ослабленных (причины назначения)	0,0	%	-	;
--	-----	---	---	---

усыхающих 0,0 %

(причины назначения) _____;

свежего сухостоя	0,0	%
свежего ветровала	35,0	%
свежего бурелома	25,0	%
старого сухостоя	0,0	%
старого ветровала	0,0	%
старого бурелома	5,5	%

2.6. Полнота лесного насаждения после уборки деревьев, подлежащих рубке, составит 0,2

Критическая полнота для данной категории лесных насаждений и преобладающей породы составляет 0,3

ЗАКЛЮЧЕНИЕ к инструментальному обследованию участка

С целью предотвращения негативных процессов, снижения ущерба от их воздействия, назначено:

Сведения о проведении лесных мероприятий, связанных с мерами по борьбе с вредителями, болезнями леса.											
Участковое лесничество	Урочище (дача)	Квартал	Выдел	Площадь выдела, га	Лесопатологический выдел	Площадь лесопатологического выдела, га	Вид мероприятия	Площадь мероприятия, га	Породы	Доля выбраваемой древесины по запасу, %	Рекомендуемый срок проведения мероприятия
1	2	3	4	5	6	7	8	9	10	11	12
Лососинское	-	47	10	39,0	10.1	0,70	СРС	0,7	Б	30,0	2021-2023 год
									Ос	20,0	
									Олс	9,0	
									Е	6,5	
									0	0,0	
									0	0,0	
									0	0,0	
									0	0,0	
									0	0,0	
									0	0,0	
										65,5	

Ведомость временной пробной площади и абрис лесного участка прилагаются (приложение 2 и 3 к Акту).

РЕКОМЕНДАЦИИ по проведению мероприятий, не относящихся к мероприятиям по предупреждению распространения вредных организмов.

создание лесных культур

Дата проведения ЛПО

13.10.2021

Дата составления документа

11.11.2021

Исполнитель работ по проведению лесопатологического обследования:

Фамилия, имя и отчество (при наличии)

Жильцова П.Ю.

Организация

Филиал ФБУ "Рослесозащита" - "Центр защиты леса Ленинградской области"

Должность

инженер-лесопатолог

Подпись



Телефон

8 (812) 552-73-55

Ведомость участков леса с выявленными несоответствиями таксационным описаниям

Участковое лесничество	Субъект Российской Федерации		Ленинградская область		Лососинское		Лесничество		Сланцевское	
	Уточнение лесничества						Урочище (лесная дата)			

Год проведения лесосуровейного обследования	Номер квартала	Номер выдела	Площадь выдела, га	Целевое назначение лесов	Категория защитных лесов	ОЗУ	Источники данных	Номер лесопатологического выдела	Площадь лесопатологического выдела, га	Таксационная характеристика								Заложено пробных площадей			
										состав	порода	возраст, лет	средняя высота, м	средний диаметр, см	тип леса	полнота	бонитет	запас, куб м/га	количество, шт.	Общая площадь, га	
2007	47	10	39	эксплуатационные леса	-	нет	ТО	х	х	0,7	5Б20с20лс1Е	Б	50	17	18	ЧС	0,7	3	140	-	-
1	2	3	4	5	6	7	8	9	10	11	12	13	14	15	16	17	18	19	20	21	

Условные обозначения:
ТО - таксационные описания
Ф - фактическая характеристика лесного насаждения

Исполнитель работ по проведению лесопатологического обследования:

Фамилия, имя и отчество (при наличии)

Жильцова П.Ю.

Подпись

Дата составления документа

11.11.2021

ВРЕМЕННАЯ ПРОБНАЯ ПЛОЩАДЬ № 1

1.1 Субъект Российской Федерации Ленинградская область
Лесничество Сланцевское Участковое лесничество Лососинское
Урочище (дача) -

Квартал 47 Выдел 10 Площадь выдела 39,00 га.
Лесопатологический выдел 10.1 Площадь лесопатологического выдела 0,70 га.

1.2 Метод перече́та:
сплошной, ленты пере́чета, круговые площадки постоянного радиуса, реласкопические площадки
(нужное подчеркнуть)
Количество лент / площадок - шт.
Размеры площадок (длина х ширина / радиус) - м.
Размер временной пробной площади: - га.

1.3 Фактическая таксационная характеристика насаждения:
Состав 5Б2Ос2Олс1Е возраст 50 лет;
тип леса ЧС полнота 0,7 бонитет 3
запас на га 140 кубм
возобновление отсутствует

1.4 Номер очага вредных организмов -
Тип очага вредных организмов : эпизодический, хронический (нужное подчеркнуть)
Фаза развития очага вредных организмов: начальная, нарастания численности, собственно вспышка, кризис (нужное подчеркнуть)

1.5 Причина ослабления, повреждения насаждения и время:

Ветровал текущего года (881), Бурелом текущего года (882), Бурелом прошлых лет (822), Трутовик осиновый (трутовик ложный осиновый) (358), Короед-типограф (343), Заболонник берёзовый (336).

Состояние насаждения:
усыхающее лесное насаждение(насаждение с нарушенной устойчивостью).

Средневзвешенная категория состояния насаждения: 3,62

1.6 Назначенные мероприятия:
СРС

Исполнитель работ по проведению лесопатологического обследования:

Фамилия, имя и
отчество (при
наличии) Жильцова П.Ю. Подпись 

Дата составления документа 11.11.2021

ВЕДОМОСТЬ ПЕРЕЧЕТА ДЕРЕВЬЕВ
(для сплошного, ленточного и перечета на круговых площадках постоянного радиуса)

Период:	среднезвешенная категория состояния																			
Средняя толщина, см	Количество деревьев по категориям состояния, шт.																	Всего		
	1			2			3			4			5 (а,б,в)			5 (г,д,е)				
	н	з		н	з		н	з		н	з		н	з	о	н	з	о	шт./куб.м	В том числе подлежат рубки, %
1	2	3	4	5	6	7	8	9	10	11	12	13	14	15	16	17	18	19		
	В соответствии с п.47 Приказа Минприроды России от 09.11.2020 №910 "Об утверждении Порядка проведения лесопатологических обследований и формы акта лесопатологического обследования" "в лесных насаждениях с наличием погибших деревьев, составляющих более 50% от запаса насаждения, поврежденного в результате воздействия сильных ветров, тяжести снега, затопления, упавших в результате пожара, назначение СОМ проводится визуально, а недостающая информация переносится из таксационных описаний..."																			
Итого, шт.																				
Итого, куб.м																				
Итого, % от запаса по насаждению																				

Причины назначения в рубку деревьев категорий состояния:

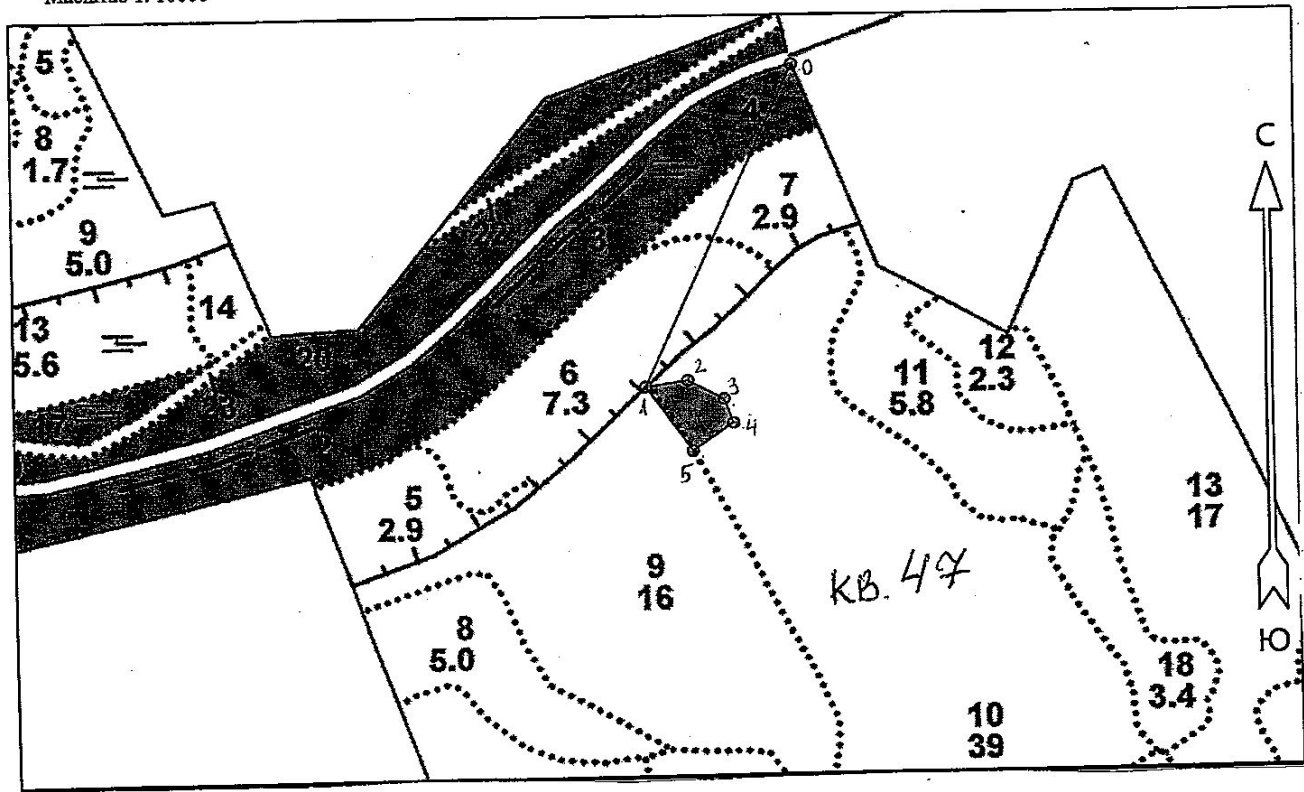
- 1 _____
- 2 _____
- 3 _____
- 4 _____

По насаждению:		среднезвешенная категория состояния																	
Средняя толщина, см	Количество деревьев по категориям состояния, шт.																	Всего	
	1			2		3		4			5			5 (а,б,в)			5 (г,д,е)		
	Н	З		Н	З	Н	З	Н	З	Н	З	Н	З	О	Н	З	О	шт./куб.м	В том числе разлагают рубли, %
	1	2	3	4	5	6	7	8	9	10	11	12	13	14	15	16	17		
Итого, шт.																			
Итого, куб.м																			
Итого, % от запаса по насаждению																			

Основные обозначения: Н - не заселено (не поражено, не повреждено), З - заселено стволовыми вредителями (поражено болезнями, повреждено огнем), О - отработано вредителями.

Абрис участка
Сланцевское лесничество
Лососкинское участковое лесничество
кв. 47, выд. 10, лп. выд. 10.1, площадь лп. выд. 0,7 га.

Масштаб 1: 10000



Условные обозначения:

- Санитарная рубка сплошная

N квартала	N выдела	N лесопатологического выдела	Размеры ленты (круговой площадки) перечета					Координаты начала, конца и поворотных точек лент перечета/центров круговых площадок перечета
			N ленты (площадки)	длина, м	ширина, м	радиус, м	площадь, га	
47	10	10.1					0,7	

Пространственное размещение лесопатологических выделов
(включается в Акт при выделении лесопатологических
выделов, для указания пространственного расположения
поврежденных и погибших насаждений)

Номера точек	Координаты		Длина, м
0-1	59.11065	28.73223	511,0
1-2	59.10645	28.72860	58,6
2-3	59.10653	28.72961	56,9
3-4	59.10628	28.73048	37,6
4-5	59.10596	28.73070	69,3
5-1	59.10560	28.72971	114,6

Исполнитель работ по проведению лесопатологического обследования:

Фамилия, имя и отчество (при наличии)

Жильцова П.Ю.

Подпись



Дата составления документа

11.11.2021