

**ПРОЕКТ
ЛЕСОВОССТАНОВЛЕНИЯ
(создание лесных культур)
на весну, осень 2021г.**

Лесничество Подпорожское Участковое лесничество Винницкое сельское

№ квартала 43 № выдела 9,15,19

Главная порода Ель

Вид культур сплошные

(сплошные, подпологовые, реконструкция)

Арендатор лесного участка: ООО «РЕГИОН» № 65/3-2010-05 от 14.05.2010

(наименование, № дог.аренды, декларация, дата)

Площадь участка 7,6 га

План участка, масштаб 1:10 000

Лесные культуры – посадка – 7,6 га

выд.9 – 0,5 га

выд.15 – 3,0 га

выд.19 – 4,1 га

23. Показатели оценки восстанавливаемых лесов ; для признания работ по лесовосстановлению выполненными (возраст, количество деревьев главных лесных пород, средняя высота) В соответствии с приложением 3 Правил лесовосстановления

Составил: инженер л/х Филиппова Е.А. [подпись] « 21 » 09 21
(должность) (Ф.И.О.) (подпись, дата)

Проверил: И.о. лесничего уч. лес-ва Попов А.Э. [подпись] « 21 » 09 21
(должность) (Ф.И.О.) (подпись, дата)

Проверил: инженер ЛВС Туркина О.Н. [подпись] « 21 » 09 21
(должность) (Ф.И.О.) (подпись, дата)

Согласовано с внесением следующих замечаний По факту

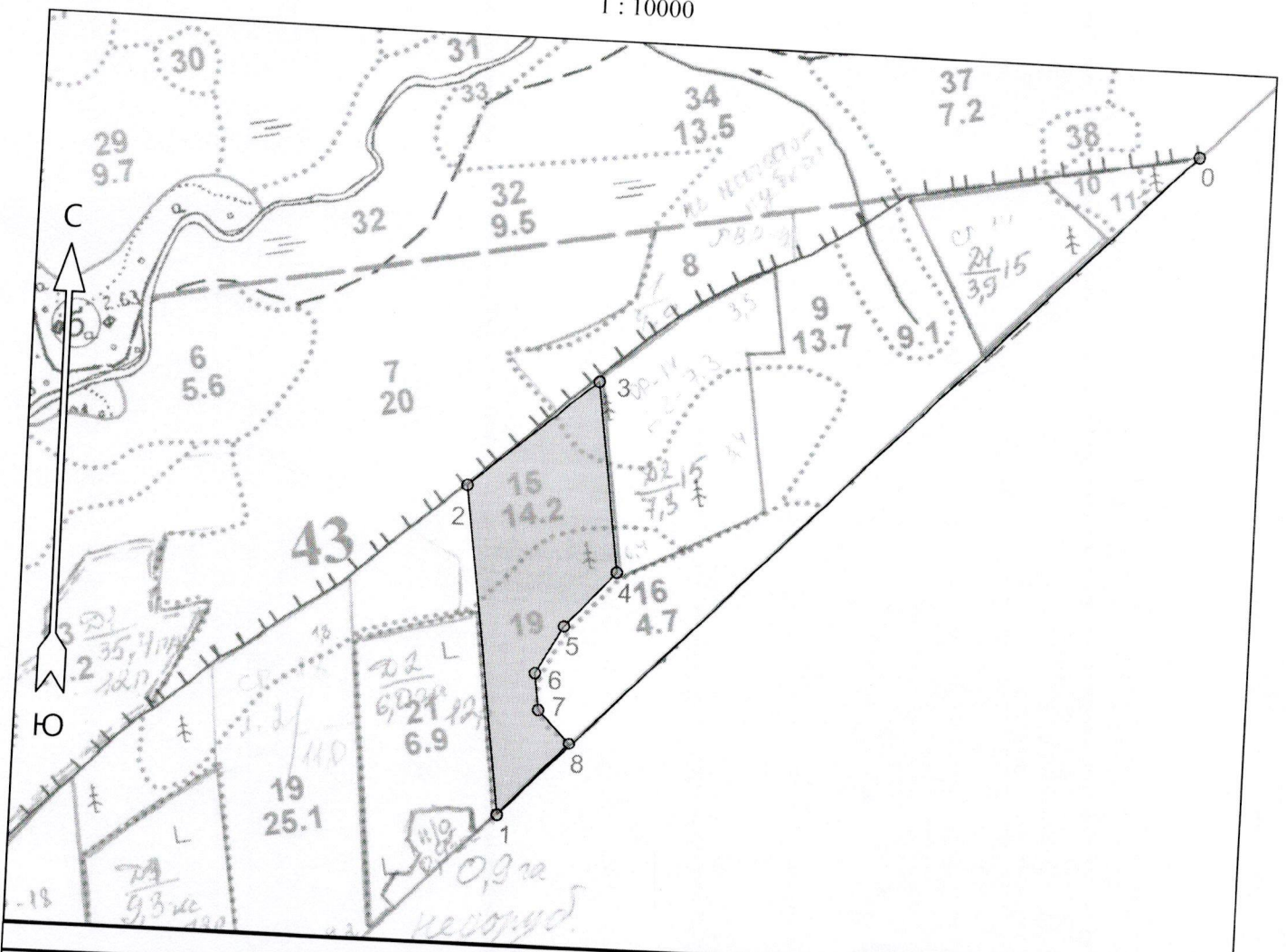
создание л/к уч. лес-ва № 1721
Главный лесничий: Герасов Н.Л. [подпись] « 21 » 09 21
(Ф.И.О.) (подпись, дата)

План участка создания лесных культур 2021 году

Лесничество
 Участковое лесничество
 Урочище (при наличии)
 Номер(а) лесного квартала
 Номер(а) лесотаксационного выдела
 Масштаб

Подпорожское
 Винницкое сельское

43
 9,15,19
 1 : 10000



Эксплуатационный участок		Условные обозначения	
			Неэксплуатационный участок

Площадь общая, га		Площадь эксплуатационная, га	
7.6		7.6	
Экспликация объекта			
Порядковый номер характерной (поворотной) точки	Геодетические координаты		
	X	Y	
Привязка			
0	518905.792	3310810.623	
Лесосека			
1	517881.536	3309852.843	
2	518356.153	3309777.984	

3	518520.104	3309960.619
4	518243.246	3310004.297
5	518160.203	3309931.889
6	518089.528	3309894.180
7	518037.122	3309902.447
8	517990.496	3309950.722
Номера точек	Азимуты линий	Длина линий
Привязка		
0 - 1	224° 00'	1400.0
Лесосека		
1 - 2	352° 00'	480.0
2 - 3	49° 00'	245.0

3 - 4	172° 00'	280.0
4 - 5	222° 00'	110.0
5 - 6	209° 00'	80.0
6 - 7	172° 00'	53.0
7 - 8	135° 00'	67.0
8 - 1	223° 00'	146.0
Лесосека		
Номер лесосеки	Площадь лесосеки, га	
Основной полигон	7.6	

> *-Координаты получены при помощи навигатора GARMIN ETREX LEGEND HCX. Географические координаты пересчитаны в геодезические координаты в системе координат МСК-47 Ленинградской области – зона 3.

1. Категория лесокультурной площади: вырубка 2020 г.
- состояние очистки проведена в соответствии с технологической картой разработки лесосеки
- кол-во пней (валунов) на 1 га 700 шт.,
(гарь _____ г.; редина, пустырь, прогалина и т.д.) _____
2. Рельеф, почвы, механический состав, степень влажности рельеф равнинный, суглинок, в низких местах с повышенным накоплением влаги
3. Напочвенный покров (важнейшие растения-индикаторы) моховой черника
4. Тип леса (тип вырубки), тип лесорастительных условий ЧС В2; ЧВ В3; ЧС А2
(кипрейные, долгомошно-вейниковые, кипрейные)
5. Наличие естественного возобновления (по породам), тыс.шт./га; размещение, средняя высота, м не имеется
6. Зараженность почвы вредителями, вид в связи с отсутствием признаков заселения вредных организмов, обследование на лесном участке не проводилось
7. Состав, возраст, полнота, класс бонитета реконструируемого насаждения _____
8. Способ реконструкции: ширина и направление коридоров, кулис, площадь расчищенных коридоров от общей площади реконструируемого участка (в %) _____
9. Сроки и виды подготовки площади, применяемые машины и орудия осень 2021 г., механизированная, трактор ТДТ-55
10. Способы и время обработки почвы (механизированная, ручная, сплошная, полосами, бороздами, площадками и т.д.), глубина обработки почвы, применяемые машины и орудия осень 2021 г., механизированная бороздами глубиной до 15 см, трактор ТДТ-55 с плугом ПКЛ-70
11. Размещение и размеры площадок, полос, борозд на площади и их направление борозды шириной до 0,7 м через 3,5-4,5 м
12. Метод и способ создания культур (посадка сеянцами, саженцами, посев рядовой, строчно-луночный, ручной, механизированный) посадка сеянцами ручная
13. Количество посадочных (посевных) мест на 1 га, тыс.шт. 3,0
14. Размещение посадочных (посевных) мест, расстояние между рядами 3,5-4,5 м, в рядах до 0,5 м
15. Схема смешения пород Е-Е-Е
16. Потребность в посадочном (посевном) материале на 1 га 3,0 - ель тыс.шт.(кг) и на всю площадь по породам 22,8 - ель тыс.шт.(кг)
17. Характеристика посадочного (посевного) материала по породам (возраст, происхождение сеянцев) сеянцы крупномерные ОКС породы-ель 4-х лет и старше, паспорт № _____ от _____
класс качества семян, их происхождение, лесосеменной район _____
18. Способ подготовки семян к посеву _____
19. Виды и способы агротехнических уходов, их кратность: ручная оправка от завала травой и почвой, выжимание морозом – однократно; дополнение лесных культур – однократно
20. Виды и способы лесоводственных уходов, их кратность: уничтожение травянистой и древесной растительности в рядах – одно-двукратно
21. Противопожарные мероприятия, протяженность, ширина мин полос _____
22. Намечаемый год перевода культур в лесопокрывную площадь 2029-30 г.