

УТВЕРЖДАЮ:

*Председатель комитета по природным
ресурсам Ленинградской области*
должность
И.А. Неминков
фамилия, имя и отчество (при наличии)
12.11.2021 г.
дата

Акт
лесопатологического обследования № 008-ИГ-53-21/47

лесных насаждений _____ Рошинского _____ (лесничество)
Ленинградской области _____ (субъект Российской Федерации)

Способ лесопатологического обследования: 1. Визуальный ☒
2. Инструментальный ☐

Место проведения

Участковое лесничество	Урочище (дача)	Квартал	Выдел	Площадь выдела, га	Лесопатологи- ческий выдел	Площадь лесопатологи- ческого выдела, га
Советское	-	154	15	11,00	15.3	0,90

Лесопатологическое обследование проведено на общей площади 0,90 га.

Кадастровый номер участка: _____ б/н

(для участков, предоставленных в постоянное (бессрочное) пользование, аренду)

Документ о праве пользования :
договор аренды от 26.12.2008 №2-2008-12-264-3, заготовка древесины

(тип документа о праве пользования, дата, номер, вид разрешенного использования лесов)

1. Визуальное (рекогносцировочное) лесопатологическое обследование
(раздел включается в акт, в случае проведения лесопатологического обследования
визуальным способом).

Наземное ☒

Дистанционное ☐

1.1 На площади 0,90 га фактическая таксационная характеристика лесного насаждения соответствует
(не соответствует) таксационному описанию (нужное подчеркнуть).

Причины несоответствия _____

Ведомость участков с выявленными несоответствиями приведена в приложении 1 к Акту

1.2 Лесные насаждения с нарушенной и утраченной устойчивостью выявлены на
площади 0,9 га:

Участковое лесничество	Урочище (дача)	Квартал	Выдел	Площадь (га) насаждений		Причины ослабления, повреждения
				с нарушенной устойчивостью	с утраченной устойчивостью	
1	2	3	4	5	6	7
Советское	-	154	15	0,9	-	Ветровал текущего года (881), Ветровал прошлых лет (821), Бурулом прошлых лет (822), Стволовые вредители (300), Трутовик осиновый (трутовик ложный осиновый) (358).
Итого	-	-	-	0,90	-	

Состояние обследованных лесных насаждений приведено в приложениях 1.1-1.4 к Акту в зависимости
от метода проведения ЛПО.

1.3 В обследованных лесных насаждениях прогнозируется:

Прогноз	Площадь, га
1	2
Ослабление лесных насаждений	0,9
Усыхание лесных насаждений различной степени	-
Развитие очагов вредных организмов	-

1.4 Обнаружено загрязнение лесного участка отходами и выбросами:

промышленными ☐

бытовыми ☐

Вид загрязнения	Размеры загрязнения			Объем, куб.м	Площадь загрязнения, га
	длина, м	ширина, м	высота, м		
1	2	3	4	5	6
-	-	-	-	-	-

ЗАКЛЮЧЕНИЕ

Оценка текущего санитарного и лесопатологического состояния лесных насаждений, назначенные
профилактические мероприятия по защите лесов, заключение о необходимости проведения
инструментального ЛПО

Согласно статье 19 постановления Правительства РФ от 9.12.2020 № 2047 "Об утверждении правил санитарной безопасности в лесах"
мероприятия по предупреждению распространения вредных организмов осуществляются в сильно ослабленных, усыхающих и погибших
насаждениях. Насаждение, расположенное в выделе 15 лесопатологическом выделе 15.3 квартала 154 Советского участкового
лесничества Рощинского лесничества Ленинградской области является ослабленным насаждением (СКС = 1,9), в которых согласно
действующему законодательству мероприятия по предупреждению распространения вредных организмов не осуществляются.

Участковое лесничество	Урочище (дача)	Квартал	Выдел	Площадь выдела, га	Лесопатологический выдел	Площадь лесопатологическо- го выдела, га	Вид мероприятий	Рекомендуемый срок проведения мероприятий
1	2	3	4	5	6	7	8	9
Советское		154	15	11,00	15.3	0,9	СОМ не требуется	2021-2023 год

Дата проведения обследования 07.10.2021

Дата составления документа 25.10.2021

Исполнитель работ по проведению лесопатологического обследования:

Фамилия, имя и отчество (при наличии) Утесина М.А.

Организация Филиал ФБУ "Рослесозащита" - "Центр защиты леса Ленинградской области"

Должность инженер-лесопатолог Подпись Имее

Телефон 8 (812) 552-73-55

Результаты проведения лесопатологического обследования лесных насаждений за октябрь г. 2021

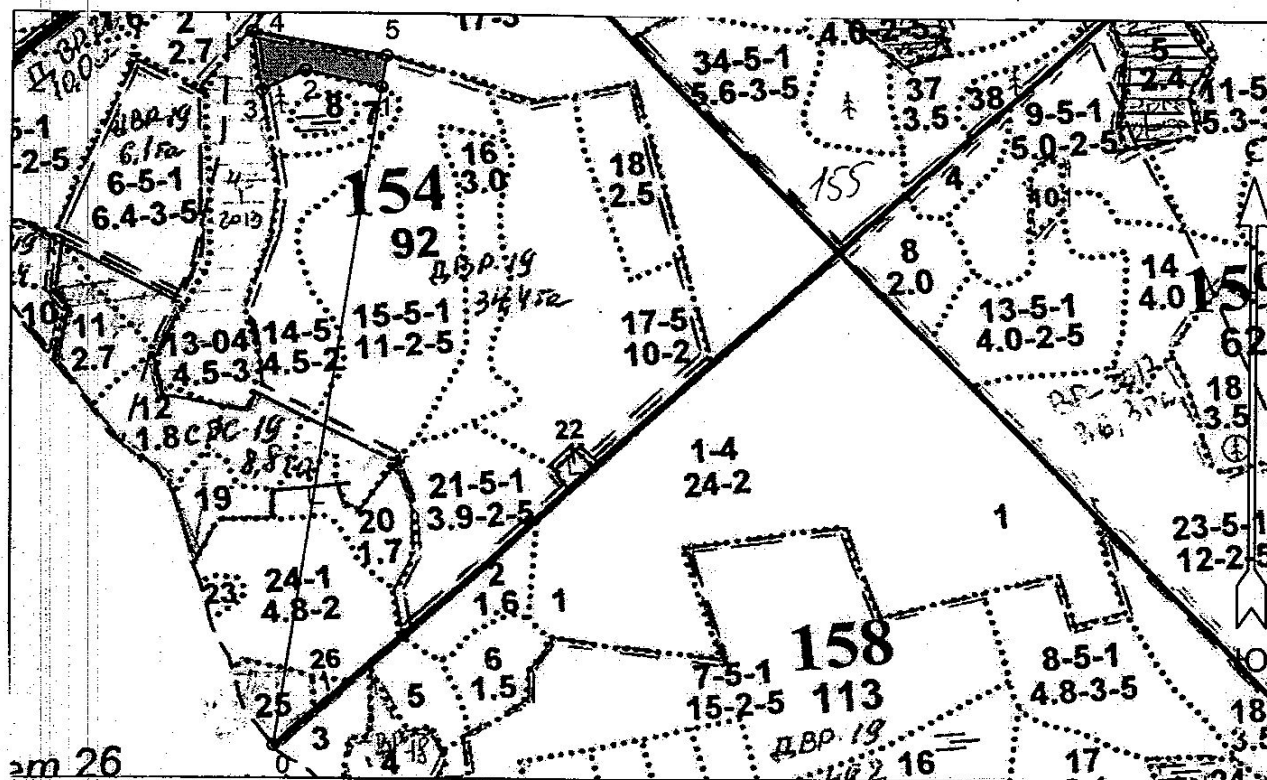
Субъект Российской Федерации Ленинградская область Лесничество Советское Рошинское
Участковое лесничество

Урочище (лесная дача)

Номер квартала		Номер выдела	Площадь выдела, га	Целевое назначение лесов	Категория защитных лесов	ОЗУ	Номер лесопатологического выдела	Площадь лесопатологического выдела, га	Таксационная характеристика лесного насаждения										Число деревьев на временной пробной площади, шт.										Распределение деревьев по категориям состояния, % от запаса										Причина ослабления, повреждения	Подлежит рубке, % от запаса	Назначенные мероприятия																																																																																																																																																																																																																																																																																																																																																																																																																																																																																																																																																																																																																																																																																																																																																																																																																				
									состав	порода	возраст	ср. высота, м	ср. диаметр, см	тип леса	плотота	бонитет	запас, км/га																																																																																																																																																																																																																																																																																																																																																																																																																																																																																																																																																																																																																																																																																																																																																																																																																																												
1	2	3	4	5	6	7	8	9	10	11	12	13	14	15	16	17	18	19	20	21	22	23	24	25	26	27	28	29	30	31	32	33	34	35	36																																																																																																																																																																																																																																																																																																																																																																																																																																																																																																																																																																																																																																																																																																																																																																																																																										
154	15	11,0	защитные леса	леса, запрѣтные полосы лесов, расположенные вдоль водных объектов	нет	15,3	0,9	8Б1Б10С+С																																																																																																																																																																																																																																																																																																																																																																																																																																																																																																																																																																																																																																																																																																																																																																																																																																																					
									Е	90	24	28					38,0		35,0		15,0				2,0	2,0	5,0			2,0	1,0	1,0																																																																																																																																																																																																																																																																																																																																																																																																																																																																																																																																																																																																																																																																																																																																																																																																																													

Абрис участка
Рощинское лесничество
Советское участковое лесничество
кв. 154, выд. 15, лп. выд. 15.3, площадь лп. выд. 0,9 га.

Масштаб 1: 10000



Условные обозначения:

 - COM не требуется

N квартала	N выдела	N лесопатологического выдела	Размеры ленты (круговой площадки) пересчета					Координаты начала, конца и поворотных точек лент пересчета/центров круговых площадок пересчета
			N ленты (площадки)	длина, м	ширина, м	радиус, м	площадь, га	
154	15	15.3					0,9	

Пространственное размещение лесопатологических выделов
(включается в Акт при выделении лесопатологических
выделов, для указания пространственного расположения
поврежденных и погибших насаждений)

Номера точек	Координаты		Длина, м
0-1	60.52990585	28.90147435	964
1-2	60.53847176	28.90410462	107
2-3	60.5386801	28.90219325	68
3-4	60.53841685	28.90108291	86
4-5	60.53918029	28.90082873	189
5-1	60.53887754	28.90422665	46

Исполнитель работ по проведению лесопатологического обследования:

Фамилия, имя и отчество (при наличии)

Утесинова М.А. Подпись



Дата составления документа 25.10.2024