

*Представитель комиссии по защите
ресурсов Ленинградской области*
В.А. Фролов
фамилия, имя и отчество (при наличии)
12.11.2021
дата

Акт
лесопатологического обследования N 02-2021-КР
лесных насаждений Лодейнопольского (лесничество)
Ленинградской области (субъект Российской Федерации)

Способ лесопатологического обследования: 1. Визуальный V
2. Инструментальный

Место проведения

Участковое лесничество	Урочище (дача)	Квартал	Выдел	площадь выдела, га	Лесопато- логический выдел	Площадь Лесопато- логического выдела, га
Пирозерское	X	38	18	5,7	-	-

Лесопатологическое обследование проведено на общей площади 5,7га.

Кадастровый номер участка: б/н

(для участков, предоставленных в постоянное (бессрочное) пользование, аренду)

Документ о праве пользования: Договор аренды лесного участка №21/3-2009-11 от 02.11.2009года (заготовка древесины)

(тип документа о праве пользования, дата, номер, вид разрешенного использования лесов)

1. Визуальное (рекогносцировочное) лесопатологическое обследование
(раздел включается в акт, в случае проведения лесопатологического обследования
визуальным способом).

Наземное V

Дистанционное

1.1 На площади 5,7га фактическая таксационная характеристика лесного насаждения соответствует (не соответствует) таксационному описанию (нужное подчеркнуть).

Причины несоответствия НЕТ

Ведомость участков с выявленными несоответствиями приведена в приложении к Акту.

1.2. Лесные насаждения с нарушенной и утраченной устойчивостью не выявлены на площади 5,7 га:

Участковое лесничество	Урочище (дача)	Квартал	Выдел	Площадь (га) насаждений:		Причины ослабления, повреждения
				с нарушенной устойчивостью	с утраченной устойчивостью	
1	2	3	4	5	6	8
Пирозерское	-	38	18	-	-	-
Итого				-	-	-

Состояние обследованных лесных насаждений приведено в приложениях 1.1-1.4 к Акту в зависимости от метода проведения ЛПО.

1.3. В обследованных лесных насаждениях прогнозируется:

Прогноз	Площадь, га
1	2
Ослабление лесных насаждений	-
Усыхание лесных насаждений различной степени	-
Развитие очагов вредных организмов	-

1.4. Обнаружено загрязнение лесного участка отходами и выбросами:
промышленными бытовыми

Вид загрязнения	Размеры загрязнения			Объем, куб. м	Площадь загрязнения, га
	длина, м	ширина, м	высота, м		
1	2	3	4	5	6
-	-	-	-	-	-

ЗАКЛЮЧЕНИЕ

Оценка текущего санитарного и лесопатологического состояния лесных насаждений, назначенные профилактические мероприятия по защите лесов, заключение о необходимости проведения инструментального ЛПО.

Участковое лесничество	Урочище (дача)	Квартал	Выдел	площадь выдела, га	Лесопато- логический выдел	Площадь Лесопато- логического выдела, га	Вид меропро- приятий	Рекомен- дуемый срок проведения меропро- приятия
1	2	3	4	5	6	7	8	9
Пирозерское	-	38	18	5,7	-	-	СОМ не требуется	-

Дата проведения обследования 15 октября 2012

Исполнитель работ по проведению лесопатологического обследования:

Фамилия, имя и отчество (при наличии): Кузина Людмила Павловна

Организация: ООО «Крона»

Должность: Инженер по лесосырьевым ресурсам

Подпись



Телефон 89523802412

Приложение 1
к акту лесопатологического обследования
утвержденному Приказом
Минприроды России
от 09.11.2020 №910

Ведомость участков леса с выявленными несоответствиями таксационным описанием

Субъект Российской Федерации Ленинградская область Лесничество Лодейнопольское

Участковое лесничество Пирозерское Урочище (лесная дача) _____

лесустройства	номер квартала	номер выдела	площадь выдела, га	целевое назначение лесов	категория защитных лесов	ОЗУ	источник данных	номер лесопатологического выдела	площадь лесопатологического выдела, га	Таксационная характеристика										Заложена пробных площадей		
										состав	порода	возраст, лет	средняя высота, м	средний диаметр, см	тип леса	полнота	бонитет	запас, куб. м/га	количество, шт	общая площадь, га		
1	2	3	4	5	6	7	8	9	10	11	12	13	14	15	16	17	18	19	20	21		
							Ф	Х	Х													
							ТО															

любые обозначения:

- Таксационное описание

Фактическая характеристика лесного насаждения

полнитель работ по проведению лесопатологического обследования:

милия, имя и отчество (при наличии)

Кузина Людмила Павловна

Подпись

Н - деревья не подлежат рубке; Р - деревья подлежат рубке.

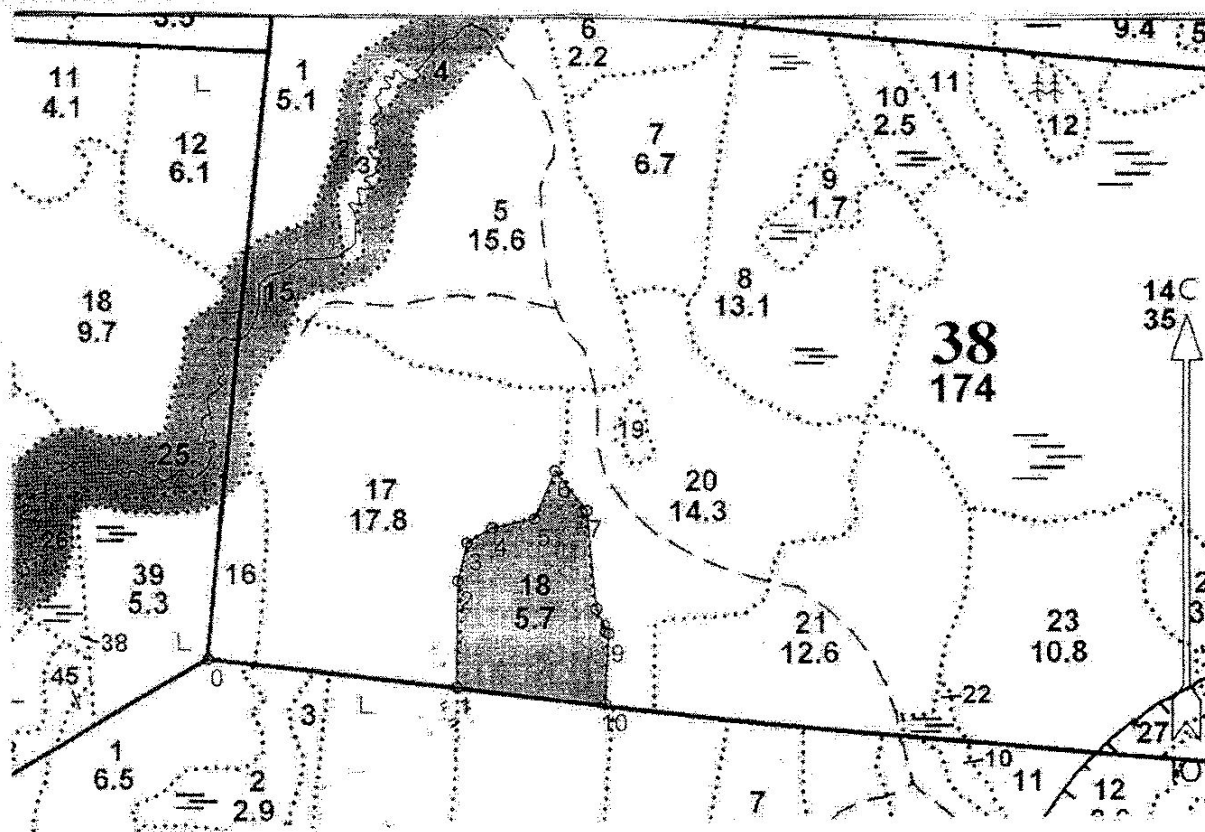
Исполнитель работ по проведению лесопатологического обследования:
Ф.И., имя и отчество (при наличии) Кузина Людмила Павловна
Давления документа 20 октября 2021г

Подпись

20 OK med Spd 2021

Абрис лесопатологического участка
Лодейнопольского лесничества Пирозерского участкового лесничества
квартал 38 выдела 18 площадь 5,7га

Масштаб 1:10 000



№ квартала	№ выдела	№ лесопатологического выдела	Размеры ленты (круговой площадки) перече́та					Координаты начала, конца и поворотных точек ленты	Координаты центра перече́та/площадки
			№ ленты (площадки)	длина, м	ширина, м	радиус, м	площадь, га		
38	18	-	-	-	-	-	5.7	-	-

Условные обозначения: граница лесопатологического обследования

СДМ не требуется

Исполнитель работ по проведению лесопатологического обследования:

Дата составления документа: 10.11.2020