

**ПРОЕКТ
ЛЕСОВОССТАНОВЛЕНИЯ**
(создание лесных культур)
на весну 2022 г.

Лесничество Бокситогорское Участковое лесничество _____ Соминское

№ квартала 72 № выдела в.29 (2,5 га)

Главная порода _____ Сосна

Вид культур _____ сплошные

(сплошные, подпологовые, реконструкция)

Арендатор лесного участка ООО «ММ-Ефимовский», № 2-2010-01-3-3 от 25.05.10.
дек.№11-2021 от 27.07.21 г.

(наименование, № дог. аренды, декларация, дата)

Площадь участка 2,5 га

План участка, масштаб 1:10 000

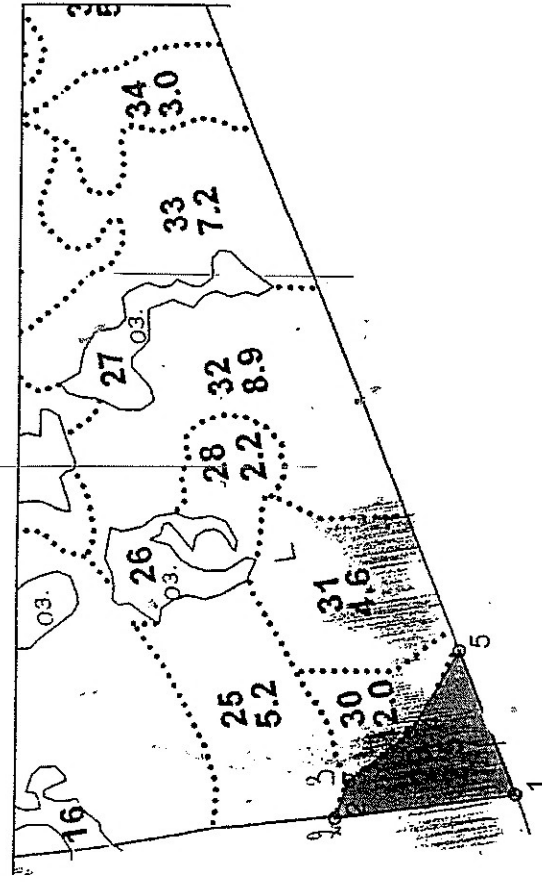
1. Категория лесокультурной площади: (вырубка сплошная 2021 г. состояние очистки проведена в соответствии с технологической картой разработки делянки, кол-во пней (валунов) на 1 га до 600 шт., гарь, редица, пустырь, проталина и т.д.)
2. Рельеф, почвы, механический состав, степень влажности равнинный, повышенные плато, вершины, склоны холмов, с глубоким залеганием грунтовых вод, свежие глубокогоumusные
3. Напочвенный покров (важнейшие растения-индикаторы) (брусника, черника, орляк)
4. Тип леса (тип вырубки), тип лесорастительных условий БР А2
5. Наличие естественного возобновления (по породам), тыс.шт./га; размещение; средняя высота, м _____ не имеется
6. Зараженность почвы вредителями, вид при предварительном осмотре участка присутствие признаков заселения на лесокультурной площади вредных организмов не обнаружено
7. Состав, возраст, полнота, класс бонитета реконструируемого насаждения _____ не проектируется
8. Способ реконструкции: ширина и направление коридоров, кулис, площадь расширенных коридоров от общей площади реконструируемого участка (в %) _____ не проектируется
9. Сроки и виды подготовки площади, применяемые машины и орудия _____ не проектируется
10. Способы и время обработки почвы (механизованная, ручная, сплошная, полосами, бороздами, площадками и т.д.), глубина обработки почвы, применяемые машины и орудия бесснежный период 2021 г., механизированная частичная обработка почвы бороздами трактором ТЛТ-100 с плугом ПЛ-1, глубина до 0,2 м.
11. Размещение и размеры площадок, полос, борозд на площади и их направление _____ борозды шириной 1,0 м через 4,5м-5,5м непрямолинейные с плавным искривлением
12. Метод и способ создания культур (посадка сеянцами, саженцами, посев рядовой, строчно-луночный, ручной, механизированный) под меч Колесова в берму, в дно, в пласт борозды в шахматном порядке или в ряд (в зависимости от почвы и рельефа площади)
13. Количество посадочных (посевных) мест на 1 га, тыс.шт. _____ не менее 3,0
14. Размещение посадочных (посевных) мест, расстояние между рядами 4,5-5,5 м., в рядах 0,4-1,0 м
15. Схема смешения пород С*С*С*С*С*
16. Потребность в посадочном (посевном) материале на 1 га не менее 3000 шт. тыс.шт. (кг) и на всю площадь по породам _____ не менее 7 500 шт
17. Характеристика посадочного (посевного) материала по породам: возраст сеянцев, саженцев класс качества семян, их происхождение, лесосеменной район стандарт. сеянцы сосны с ОКС, возраст 3 года, D-у корневой шейки не менее 2х мм, Н- не менее 12 см
18. Способ подготовки семян к посеву _____ не проектируется
19. Виды и способы агротехнических уходов, их кратность: 2023 год- ручная оправка растений от завала травой и почвой- однократно
20. Виды и способы лесоводственных уходов, их кратность: 2027 год-уничтожение или предупреждение появления древесной растительности в рядах культур по необходимости, кратность - однократно.
21. Противопожарные мероприятия, протяженность, ширина мин полос прерывистая опашка по периметру шириной до 1,4 м.
22. Намечаемый год перевода культур в лесопокрытую площадь _____ не позднее 2031 г.
23. Показатели оценки восстанавливаемых лесов для признания работ по лесовосстановлению завершенными (возраст, кол-во деревьев главных лесных пород, средняя высота) _____
- Максимальный срок 10 лет, кол-во деревьев не менее 2,2 т.шт/га, высота не менее 0,9 м
- Составил (арендатор): Инженер ПТО Лебедева А.А. _____ « 11 » 10 2021
(должность) (Ф.И.О.) (подпись)
- Проверил (Уч. лесничий): Наумов С.Г. _____ « 11 » 10 2021
(должность) (Ф.И.О.) (подпись)
- Проверил (инженер по л/в): Сидорова М.С. _____ « 10 » 10 2021
(должность) (Ф.И.О.) (подпись)
- Учено с внесением следующих замечаний *где приращивать расщелины провисши*
сформировать и пещерный шаг в дни за 5-6 см. Уч. работа
- Главный лесничий: Рыжова С.В. _____ « 10 » 10 2021
(Ф.И.О.) (подпись)

План участка

Лесничество (лесопарк) Бокситогорское
Участковое лесничество Соминское
Урочище (при наличии) _____
Номер (а) лесного квартала 72
Номер (а) лесотаксационного выдела 29
Масштаб 1:10 000

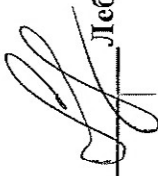
Площадь
общая, га

2,5



Экспликация участка						
Номера точек	Геодезические координаты		Направление румбы (азимуты) линий, °	Длина линий, м	Объект	
	X	Y			Геодезические координаты	Направление румбы (азимуты) линий, °
Катег. земель	Площадь участка, га	Номера точек	X	Y	Направление румбы (азимуты) линий, °	Длина линий, м
Экспл	2.5	1-2	371353.866	3305335.514	СЗ:7	242
		2-3	371601.090	3305297.029	ЮВ:70	50
		3-4	371582.462	3305347.843	ЮВ:39	106
		4-5	371499.051	3305415.106	ЮВ:61	126
		5-1	371436.144	3305528.033	ЮЗ:68	208

* - Геодезические координаты получены при помощи GARMIN 64st (указывается наименование и марка прибора, с помощью которого определены геодезические координаты) в системе координат МСК 47 зона 3 (указывается система координат, в которой представлены геодезические координаты, рекомендуем предоставлять геодезические координаты в местной системе МСК 47 с указанием зоны)

Исполнил: Инженер ПТО  Лебедева А.А.

КАРТОЧКА
ОБСЛЕДОВАНИЯ УЧАСТКА № б/н /А ГОД
ПРИ ВЫБОРЕ СПОСОБА И ТЕХНОЛОГИИ ЛЕСОВОССТАНОВЛЕНИЯ

1. Лесничество _____ Бокситогорское
2. Участковое лесничество _____ Соминское
3. Дача, тех. участок _____ - _____
4. Номер квартала _____ 72
5. Номер выдела _____ 29
6. Номер делянки _____ 3
7. Площадь участка, с точностью до 0,1 га _____ 2.5
8. План участка (прилагается к Карточке)
9. Категория площади: лесовосстановления силошная вырубка 2021г.
вырубка, гарь, иная (год, месяц) _____
10. Исходный породный состав участка лесовосстановления, _____ 10С+С
до вырубки, гари, гибели _____
11. Условия для работы техники: _____ доступна
- 11.1. Количество пней, шт./га: всего до 600, ср. диаметр _____ 20
- 11.2. Захламленность, м³/га _____ отсутствует- менее 5 м³/га
отсутствует - менее 5 м³/га, слабая - 5 - 20 м³/га, средняя - 20 - 50 м³/га, сильная > 50 м³/га
- 11.3. Доступность для работы техники _____ доступна
12. Характеристика природно-климатических и лесорастительных условий лесного участка
- 12.1. Лесорастительная зона _____ таежная
- 12.2. Лесной район _____ Балтийско-Белозерский таежный район
- 12.3. Целевое назначение лесов _____ эксплуатационные леса
- 12.4. Рельеф _____ равнинный, повышенные плато, вершины, склоны холмов, с глубоким залеганием грунтовых вод
- 12.5. Почва _____ свежие глубокогумусные
тип, степень увлажнения, механический состав _____
- 12.6. Тип леса (тип вырубки, тип лесорастительных условий) _____ БР А2
- 12.7. Степень задернения почвы травяной; средняя степень задернения
отсутствует - до 10%, слабая - 11 - 30%, средняя - 31 - 50%, сильная > 50%
13. Характеристика подроста главных (целевых) пород:
 - 13.1. Средняя высота _____ м,
 - 13.2. Средний возраст _____ лет,
 - 13.3. Количество, всего _____ тыс.шт./га, в том числе по породам _____
 - 13.4. Категория густоты _____
редкий, средний, густой
 - 13.5. Распределение по площади _____
равномерное, неравномерное, групповое
 - 13.6. Жизнеспособность подроста _____
жизнеспособный, нежизнеспособный
14. Характеристика возобновления мягколиственных пород:
 - 14.1. Породы _____
 - 14.2. Количество _____ шт./га
 - 14.3. Средняя высота _____ м
15. Источники обсеменения стена леса (Север-10С+Б, Восток-10С)
порода, источник: одиночные (шт./га), куртины, полосы, стены леса _____

16. Характеристика санитарного состояния при предварительном осмотре участка присутствия признаков заселения на лесокультурной площади вредных организмов не обнаружено

заселенность вредными организмами, болезни леса

17. Предложения для разработки Проекта лесовосстановления:

17.1. Способ лесовосстановления искусственный (лесные культуры)

естественный, искусственный (лесные культуры), комбинированный

17.2. Главные (целевые) породы Сосна

17.3. Срок лесовосстановления 2022-2031 г.

начало, окончание (месяц, год)

18. Необходимость проведения предварительных и сопутствующих мероприятий:

18.1. Очистка вырубки, гари _____ не требуется

18.2. Санитарные _____ не требуются

18.3. Противопожарные прерывистая опашка по периметру, неравномерно, шириной до 1,4 метра

18.4. Иные предложения подготовка почвы лесным плугом ПЛ-1, расстояние между центром борозд не менее 4,5 м - 5,5м

Исполнитель(и): Инженер ПТО

Должность

К Карточке

обследования участка

при выборе способа и технологии

лесовосстановления



Лебедева А.А. " 15 " 09 2024 г.

Ф.И.О.