

**ПРОЕКТ
ЛЕСОВОССТАНОВЛЕНИЯ
(создание лесных культур)
на весну 2022 г.**

Лесничество Бокситогорское Участковое лесничество _____ Соминское

№ квартала 37 № выдела в.17 (1,4 га)

Главная порода _____ Ель

Вид культур _____ сплошные

(сплошные, подпологовые, реконструкция)

Арендатор лесного участка ООО «ММ-Ефимовский». № 2-2010-01-3-3 от 25.05.10.
дек.№1-2021 от 17.12.2020 г.

(наименование, № дог. аренды, декларация, дата)

Площадь участка 4,0/1,4 га

План участка, масштаб 1:10 000

1. Категория лесокультурной площади: (вырубка сплошная 2021 г. состояние очистки проведена в соответствии с технологической картой разработки делянки, кол-во пней (валунов) на 1 га до 600 шт., гарь, редина, пустырь, прогалина и т.д. компак. недоруб-1,8 га., оставление единичных старовозрастных деревьев-7 шт. Ос

2. Рельеф, почвы, механический состав, степень влажности равнинный, слабовехолмлненные или почти ровные хорошо дренированные равнины, модегумусные подзолистые

3. Напочвенный покров (важнейшие растения-индикаторы) (кислица, майник, черника)

4. Тип леса (тип вырубки), тип лесорастительных условий КС В2

5. Наличие естественного возобновления (по породам), тыс.шт./га; размещение; средняя высота, м не имеется

6. Зараженность почвы вредителями, вид при предварительном осмотре участка присутствие признаков заселения на лесокультурной площади вредных организмов не обнаружено

7. Состав, возраст, полнота, класс бонитета реконструируемого насаждения не проектируется

8. Способ реконструкции: ширина и направление коридоров, кулис, площадь расчищенных коридоров от общей площади реконструируемого участка (в %) не проектируется

9. Сроки и виды подготовки площади, применяемые машины и орудия не проектируется

10. Способы и время обработки почвы (механизированная, ручная, сплошная, полосами, бороздами,

площадками и т.д.), глубина обработки почвы, применяемые машины и орудия беснежный период 2021 г., механизированная частичная обработка почвы бороздами трактором ТЛТ-100 с плугом ПЛ-1, глубина до 0,2 м.

11. Размещение и размеры площадок, полос, борозд на площади и их направление борозды шириной 1,0 м через 4,5м-5,5м непрямолинейные с плавным искривлением

12. Метод и способ создания культур (посадка сеянцами, саженцами, посев рядовой, строчно-луночный, ручной, механизированный) под меч Колесова в берму, в дно, в пласт борозды в шахматном порядке или в ряд (в зависимости от почвы и рельефа площади)

13. Количество посадочных (посевных) мест на 1 га, тыс.шт. не менее 3,0

14. Размещение посадочных (посевных) мест, расстояние между рядами 4,5-5,5 м., в рядах 0,4-1,0 м

15. Схема смешения пород Е*Е*Е*Е*

16. Потребность в посадочном (посевном) материале на 1 га не менее 3000 шт.

тыс.шт. (кг) и на всю площадь по породам не менее 4 200 шт

17. Характеристика посадочного (посевного) материала по породам: возраст сеянцев, саженцев класс качества семян, их происхождения, лесосеменной район стандарт. сеянцы ели с ОКС, возраст 3 года. D-у корневой шейки не менее 2х мм, H- не менее 12 см

18. Способ подготовки семян к посеву не проектируется

19. Виды и способы агротехнических уходов, их кратность: 2023 год- ручная оправка растений от завала травой и почвой- однократно

20. Виды и способы лесоводственных уходов, их кратность: 2027 год-уничтожение или предупреждение появления древесной растительности в рядах культур по необходимости, кратность – однократно,

21. Противопожарные мероприятия, протяженность, ширина мин полос прерывистая опашка по периметру шириной до 1,4 м.

22. Намечаемый год перевода культур в лесопокрытую площадь не позднее 2030 г.

23. Показатели оценки восстанавливаемых лесов для признания работ по лесовосстановлению завершенными (возраст, кол-во деревьев главных лесных пород, средняя высота)

Максимальный срок 9 лет, кол-во деревьев не менее 1,7 т.шт/га, высота не менее 0,7 м

Составил (арендатор): Инженер ПТО Лебедева А.А. « 11 » 10 2021

(должность) (Ф.И.О.)

Проверил (Уч. лесничий): Наумов С.Г. « 11 » 10 2021

(должность) (Ф.И.О.) (подпись)

Проверил (инженер по л/в): Сидорова М.С. « 26 » 10 2021

(должность) (Ф.И.О.) (подпись)

Учено с внесением следующих замечаний Для приобщения к справк. и/л. проекту

сформировать лесовосстановительный проект в 2025 г. до 15 мая 2025 года

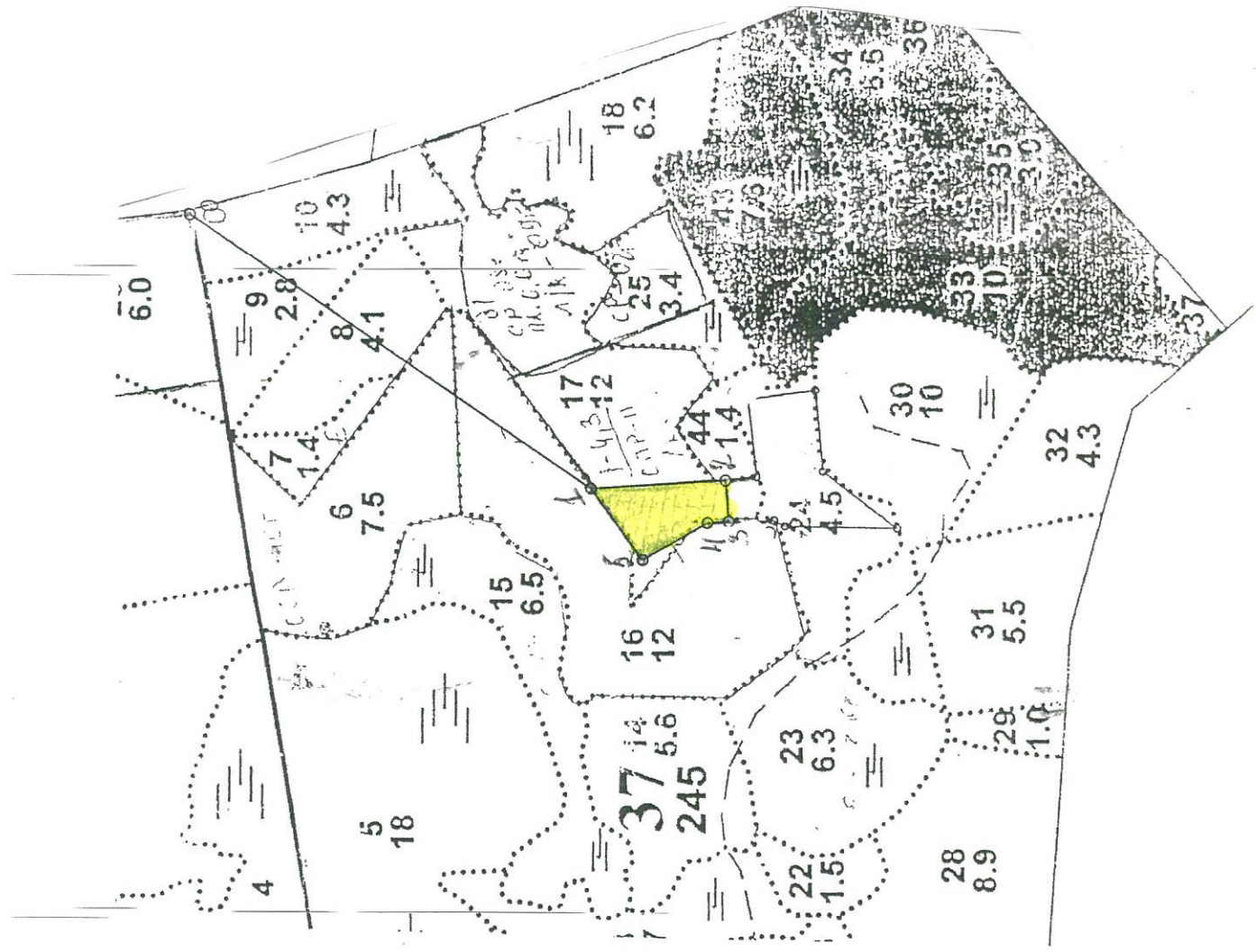
Главный лесничий: Рыжова С.В. « 26 » 10 2021

(Ф.И.О.) (подпись)

План участка


Лесничество (лесопарк) Бокситогорское
Участковое лесничество Соминское
Урочище (при наличии) -
Номер (а) лесного квартала 37
Номер (а) лесотаксационного выдела 17
Масштаб 1:10 000

Площадь общая, га
1,4



Экспликация участка						
Номера точек	Геодезические координаты		Направление румбы (азимуты) линий, °		Длина линий, м	
	X	Y	линий, °	(азимуты)		
Привязка						
0-1	380799.727	3294240.407	Ю3	27	716	
Объект						
Катег. земель	Площадь участка, га	Номера точек	Геодезические координаты		Направление румбы (азимуты) линий, °	Длина линий, м
			X	Y		
Экспл 1-4		1-2	380195.477	3293854.382	ЮВ:10	199
		2-3	379996.806	3293871.860	ЮЗ:78	60
		3-4	379990.190	3293811.860	СЗ:11	31
		4-5	380021.505	3293808.953	СЗ:36	110
		5-4	380115.507	3293752.202	СВ:47	130

* - Геодезические координаты получены при помощи GARMIN 64st (указывается наименование и марка прибора, с помощью которого определены геодезические координаты) в системе координат МСК 47 зона 3 (указывается система координат, в которой представлены геодезические координаты, рекомендуем предоставлять геодезические координаты в местной системе МСК 47 с указанием зоны)

Исполнил: Инженер ПТО  Лебедева А.А.

КАРТОЧКА
ОБСЛЕДОВАНИЯ УЧАСТКА № 6/н / 07 ГОД
ПРИ ВЫБОРЕ СПОСОБА И ТЕХНОЛОГИИ ЛЕСОВОССТАНОВЛЕНИЯ

1. Лесничество Бокситогорское
2. Участковое лесничество Соминское
3. Дача, тех. участок -
4. Номер квартала 37
5. Номер выдела 17
6. Номер делянки 1
7. Площадь участка, с точностью до 0,1 га 4.0/1.4
8. План участка (прилагается к Карточке)
9. Категория площади: лесовосстановления сплошная вырубка 2021г. компак. недоруб-1.8 га.,
оставление единичных старовозрастных деревьев-7 шт. Ос
вырубка, гарь, иная (год, месяц) 5С2Е2Б1Ос
10. Исходный породный состав участка лесовосстановления, 5С2Е2Б1Ос
до вырубki, гари, гибели
11. Условия для работы техники: доступна
- 11.1. Количество пней, шт./га: всего до 600, ср. диаметр 24
- 11.2. Захламленность, м³/га отсутствует- менее 5 м³/га
отсутствует - менее 5 м³/га, слабая - 5 - 20 м³/га, средняя - 20 - 50 м³/га, сильная > 50 м³/га
- 11.3. Доступность для работы техники доступна
12. Характеристика природно-климатических и лесорастительных условий лесного участка
- 12.1. Лесорастительная зона таежная
- 12.2. Лесной район Балтийско-Белозерский таежный район
- 12.3. Целевое назначение лесов эксплуатационные леса
- 12.4. Рельеф равнинный, слабыхолмленные или почти ровные хорошо дренированные равнины
- 12.5. Почва модергумусные подзолистые
тип, степень увлажнения, механический состав КС В2
- 12.6. Тип леса (тип вырубki, тип лесорастительных условий) КС В2
- 12.7. Степень задернения почвы травяной: средняя степень задернения
отсутствует - до 10%, слабая - 11 - 30%, средняя - 31 - 50%, сильная > 50%
13. Характеристика подростa главных (целевых) пород:
- 13.1. Средняя высота _____ м,
- 13.2. Средний возраст _____ лет,
- 13.3. Количество, всего _____ тыс.шт./га, в том числе по породам _____
- 13.4. Категория густоты _____
редкий, средний, густой
- 13.5. Распределение по площади _____
равномерное, неравномерное, групповое
- 13.6. Жизнеспособность подростa _____
жизнеспособный, нежизнеспособный
14. Характеристика возобновления мягколиственных пород:
- 14.1. Породa _____
- 14.2. Количество _____ шт./га
- 14.3. Средняя высота _____ м
15. Источники обсеменения стена леса ()
породa, источник: одиночные (шт./га), куртины, полосы, стены леса

16. Характеристика санитарного состояния при предварительном осмотре участка присутствии признаков заселения на лесокультурной площади вредных организмов не обнаружено заселенность вредными организмами, болезни леса

17. Предложения для разработки Проекта лесовосстановления:

17.1. Способ лесовосстановления искусственный (лесные культуры) комбинированный естественный, искусственный (лесные культуры),

17.2. Главные (целевые) породы Ель

17.3. Срок лесовосстановления 2022-2030 г.

начало, окончание (месяц, год)

18. Необходимость проведения предварительных и сопутствующих мероприятий:

18.1. Очистка вырубки, гари не требуется

18.2. Санитарные не требуются

18.3. Противопожарные прерывистая опашка по периметру. неравномерно, шириной до 1,4 метра

18.4. Иные предложения подготовка почвы лесным плугом ПЛ-1, расстояние между борозд не менее 4,5 м - 5,5 м центром

Исполнитель(и): Инженер ПТО



Должность

Лебедева А.А. " 05 " 08 2021 г.

Ф.И.О.

К Карточке

обследования участка

при выборе способа и технологии

лесовосстановления