

**ПРОЕКТ
ЛЕСОВОССТАНОВЛЕНИЯ**
(создание лесных культур)
на весну 2022 г.

Лесничество Бокситогорское Участковое лесничество _____ Боровское

№ квартала 76 № выдела в.4 (1,3 га)

Главная порода _____ Ель

Вид культур _____ сплошные

(сплошные, подпологовые, реконструкция)

Арендатор лесного участка ООО «ММ-Ефимовский», № 2-2010-01-2-3 от 03.02.10.
дек.№2-2021 от 26.11.2020 г.

(наименование, № дог. аренды, декларация, дата)

Площадь участка 1,3 га

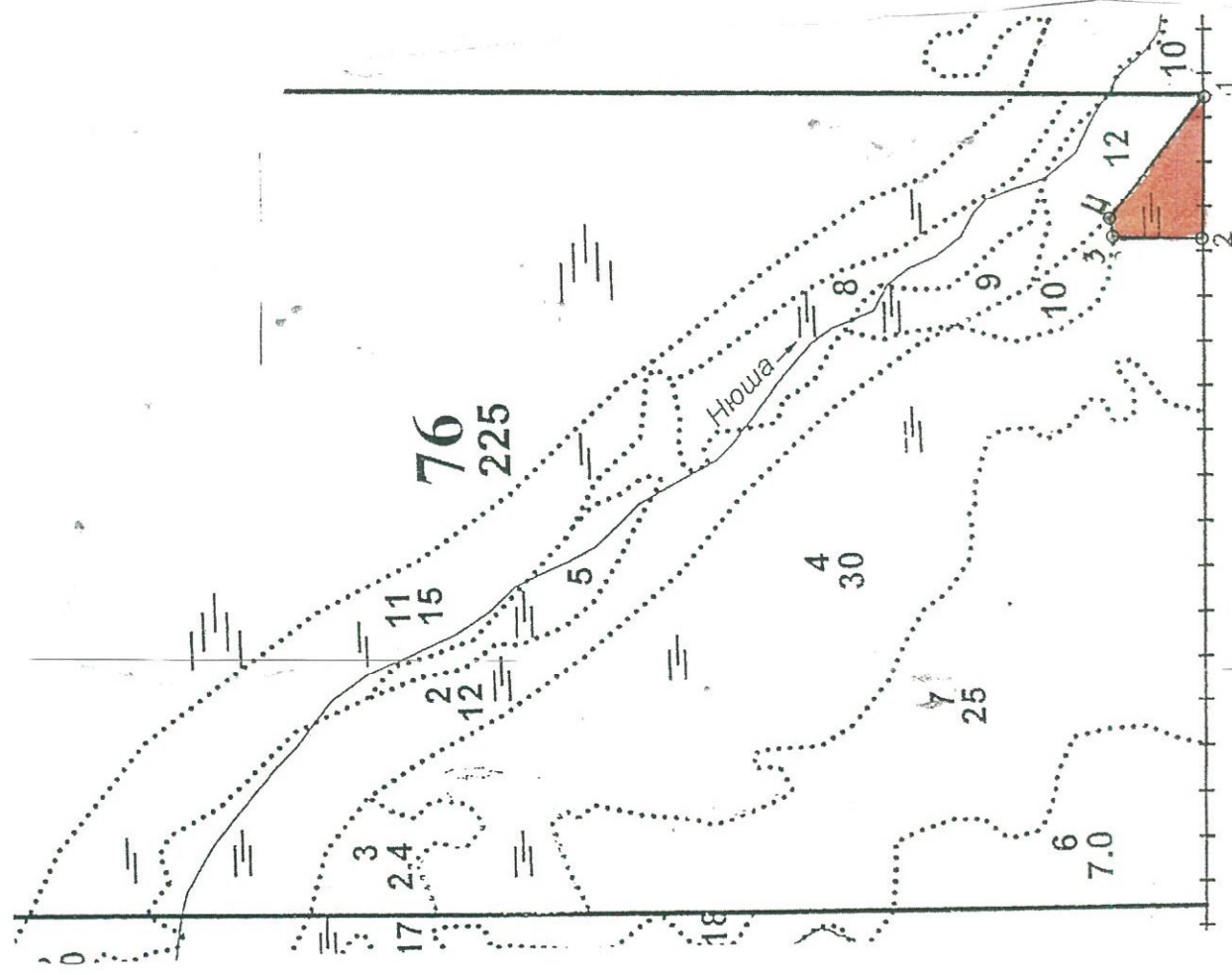
План участка, масштаб 1:10 000

1. Категория лесокультурной площади: (вырубка сплошная 2021 г. состояние очистки проведена в соответствии с технологической картой разработки делянки, кол-во пней (валунов) на 1 га до 600 шт., гарь, редица, пустырь, прогалина и т.д. оставление единичных старовозрастных деревьев- 8 шт. Ос
2. Рельеф, почвы, механический состав, степень влажности равнинный, плавные понижения среди равнин с длительным увлажнением застойными водами, торфянисто-перегнойные
3. Напочвенный покров (важнейшие растения-индикаторы) (сплошной моховой покров из кукушкина льна и сфагнома)
4. Тип леса (тип вырубки), тип лесорастительных условий ДЛ В4
5. Наличие естественного возобновления (по породам), тыс.шт./га; размещение; средняя высота, м не имеется
6. Зараженность почвы вредителями, вид при предварительном осмотре участка присутствие признаков заселения на лесокультурной площади вредных организмов не обнаружено
7. Состав, возраст, полнота, класс бонитета реконструируемого насаждения не проектируется
8. Способ реконструкции: ширина и направление коридоров, кулис, площадь расширенных коридоров от общей площади реконструируемого участка (в %) не проектируется
9. Сроки и виды подготовки площади, применяемые машины и орудия не проектируется
10. Способы и время обработки почвы (механизированная, ручная, сплошная, полосами, бороздами, площадками и т.д.), глубина обработки почвы, применяемые машины и орудия бесснежный период 2021г., механизированная частичная обработка почвы бороздами трактором ТЛТ-100 с плугом ПЛ-1, глубина до 0,2 м.
11. Размещение и размеры площадок, полос, борозд на площади и их направление борозды шириной 1,0 м через 4,5м-5,5м непрямолинейные с плавным искривлением
12. Метод и способ создания культур (посадка сеянцами, саженцами, посев рядовой, строчно-луночный, ручной, механизированный) под меч Колесова в берму, в дно, в пласт борозды в шахматном порядке или в ряд (в зависимости от почвы и рельефа площади)
13. Количество посадочных (посевных) мест на 1 га, тыс.шт. не менее 3,0
14. Размещение посадочных (посевных) мест, расстояние между рядами 4,5-5,5 м., в рядах 0,4-1,0 м
15. Схема смешения пород Е*Е*Е*Е*Е*
16. Потребность в посадочном (посевном) материале на 1 га не менее 3000 шт.
тыс.шт. (кг) и на всю площадь по породам не менее 3 900 шт
17. Характеристика посадочного (посевного) материала по породам: возраст сеянцев, саженцев класс качества семян, их происхождения, лесосеменной район стандарт. сеянцы ели с ОКС, возраст 3 года. D-у корневой шейки не менее 2х мм, Н- не менее 12 см
18. Способ подготовки семян к посеву не проектируется
19. Виды и способы агротехнических уходов, их кратность: 2023 год- ручная оправка растений от завала травой и почвой- однократно
20. Виды и способы лесоводственных уходов, их кратность: 2027 год-уничтожение или предупреждение появления древесной растительности в рядах культур по необходимости, кратность – однократно.
21. Противопожарные мероприятия, протяженность, ширина мин полос прерывистая опашка по периметру шириной до 1,4 м.
22. Намечаемый год перевода культур в лесопокрытую площадь не позднее 2032 г.
23. Показатели оценки восстанавливаемых лесов для признания работ по лесовосстановлению завершенными (возраст, кол-во деревьев главных лесных пород, средняя высота) Максимальный срок 11 лет, кол-во деревьев не менее 2,0 т.шт/га, высота не менее 0,7 м
- Составил (арендатор): Инженер ПТО Лебедева А.А. (подпись) « 26 » 10 2021
- Проверил (Уч. лесничий): Павлов А.С. (подпись) « 26 » 10 2021
- Проверил (должность) (Ф.И.О.) (подпись)
- Проверил (инженер по л/в): Сидорова М.С. (подпись) « 26 » 11 2021
- Проверил (должность) (Ф.И.О.) (подпись)
- Учено с внесением следующих замечаний проблемы срублены и место не засажено в
- Главный лесничий: Рыжова С.В. (подпись) « 26 » 11 2021
- 14, 30, 5, 14, 14 14
года роста м/к

План участка


Лесничество (лесопарк) Бокситогорское
Участковое лесничество Боровское
Урочище (при наличии) -
Номер (а) лесного квартала 76
Номер (а) лесотаксационного выдела 4
Масштаб 1:10 000

Площадь общая, га
1,3



Экспликация участка						
Номера точек	Геодезические координаты		Направление румбы (азимуты) линий, °	Длина линий, м	Объект	
	X	Y				
Катег. земель	Площадь участка, га	Номера точек	Геодезические координаты		Направление румбы (азимуты) линий, °	Длина линий, м
			X	Y		
Экспл	1,3	1-2	418616.519	3320472.256	Ю3:81	190
		2-3	418616.503	3320282.805	С3:9	113
		3-4	418734.978	3320284.215	СВ:74	30
		4-1	418739.406	3320308.584	ЮВ:63	200

* - Геодезические координаты получены при помощи GARMIN 64st (указывается наименование и марка прибора, с помощью которого определены геодезические координаты) в системе координат МСК 47 зона 3 (указывается система координат, в которой представлены геодезические координаты, рекомендуем предоставлять геодезические координаты в местной системе МСК 47 с указанием зоны)

Исполнил: Инженер ИГО  Лебедева А.А.

КАРТОЧКА
ОБСЛЕДОВАНИЯ УЧАСТКА № 6/н. 81 ГОД
ПРИ ВЫБОРЕ СПОСОБА И ТЕХНОЛОГИИ ЛЕСОВОССТАНОВЛЕНИЯ

1. Лесничество Бокситогорское
2. Участковое лесничество Боровское
3. Дача, тех. участок _____
4. Номер квартала 76
5. Номер выдела 4
6. Номер делянки 1
7. Площадь участка, с точностью до 0,1 га 1.3
8. План участка (прилагается к Карточке)
9. Категория площади: лесовосстановления сплошная вырубка 2020г. оставление единичных старовозрастных деревьев- 8 шт. Ос

10. Исходный породный состав участка лесовосстановления, 6Е4Б+Ос
до вырубки, гари, гибели вырубка, гарь, иная (год, месяц)

11. Условия для работы техники: доступна

11.1. Количество пней, шт./га: всего до 600, ср. диаметр 24

11.2. Захламленность, м³/га отсутствует- менее 5 м³/га
отсутствует - менее 5 м³/га, слабая - 5 - 20 м³/га, средняя - 20 - 50 м³/га, сильная > 50 м³/га

11.3. Доступность для работы техники доступна

12. Характеристика природно-климатических и лесорастительных условий лесного участка

12.1. Лесорастительная зона таежная

12.2. Лесной район Балтийско-Белозерский таежный район

12.3. Целевое назначение лесов эксплуатационные леса

12.4. Рельеф равнинный, плазные понижения среди равнин с длительным увлажнением застойными водами

12.5. Почва торфянисто-перегнойные

тип, степень увлажнения, механический состав

12.6. Тип леса (тип вырубки, тип лесорастительных условий) ДП В4

12.7. Степень задернения почвы травяной: средняя степень задернения
отсутствует - до 10%, слабая - 11 - 30%, средняя - 31 - 50%, сильная > 50%

13. Характеристика подроста главных (целевых) пород:

13.1. Средняя высота _____ м,

13.2. Средний возраст _____ лет,

13.3. Количество, всего _____ тыс.шт./га, в том числе по породам _____

13.4. Категория густоты _____

редкий, средний, густой

13.5. Распределение по площади _____

равномерное, неравномерное, групповое

13.6. Жизнеспособность подроста _____

жизнеспособный, нежизнеспособный

14. Характеристика возобновления мягколиственных пород:

14.1. Порода _____

14.2. Количество _____ шт./га

14.3. Средняя высота _____ м

15. Источники обсеменения стена леса (Север. Восток-5Е1С3Б1Ос, Запад-6Е4Б+Ос)
порода, источник: одинокые (шт./га), куртины, полосы, стены леса

16. Характеристика санитарного состояния при предварительном осмотре участка присутствии признаков заселения на лесокультурной площади вредные организмов не обнаружено заселенность вредными организмами, болезни леса

17. Предложения для разработки Проекта лесовосстановления:

17.1. Способ лесовосстановления искусственный (лесные культуры) естественный, искусственный (лесные культуры), комбинированный

17.2. Главные (целевые) породы Ель

17.3. Срок лесовосстановления 2022-2032 г.

начало, окончание (месяц, год)

18. Необходимость проведения предварительных и сопутствующих мероприятий:

18.1. Очистка вырубки, гари не требуется

18.2. Санитарные не требуются

18.3. Противопожарные прерывистая опашка по периметру. неравномерно, шириной до 1,4 метра

18.4. Иные предложения подготовка почвы лесным плугом ПЛ-1, расстояние между центром борозд не менее 4,5 м - 5,5 м

Исполнитель(и): Инженер ПТО

Должность

К Карточке

обследования участка

при выборе способа и технологии

лесовосстановления

Лебелёва А.А. " 24 " 08 2022 г.

Ф.И.О.

подпись