

УТВЕРЖДАЮ:

И.о. Председателя комитета по  
природным ресурсам Ленинградской области  
должность  
А.А. Залит  
фамилия, имя и отчество (при наличии)  
03.11.2021  
дата

Акт  
лесопатологического обследования № 001-БК-64-21/47

лесных насаждений \_\_\_\_\_ Сланцевского \_\_\_\_\_ (лесничество)  
Ленинградской области \_\_\_\_\_ (субъект Российской Федерации)

Способ лесопатологического обследования:

1. Визуальный

☒

2. Инструментальный

☐

Место проведения

Участковое лесничество	Урочище (дача)	Квартал	Выдел	Площадь выдела, га	Лесопатологи- ческий выдел	Площадь лесопатологи- ческого выдела, га
Доложское	-	47	1	10,00	1.1	3,60

Лесопатологическое обследование проведено на общей площади 3,60 га.

Кадастровый номер участка: 47:28:0000000:74

(для участков, предоставленных в постоянное (бессрочное) пользование, аренду)

Документ о праве пользования :

договор аренды от 30.12.2008 №2-2008-12-290-3, заготовка древесины

(тип документа о праве пользования, дата, номер, вид разрешенного использования лесов)

**1. Визуальное (рекогносцировочное) лесопатологическое обследование**  
(раздел включается в акт, в случае проведения лесопатологического обследования  
визуальным способом).

Наземное ☒

Дистанционное ☐

1.1 На площади 3,60 га фактическая таксационная характеристика лесного насаждения соответствует  
(не соответствует) таксационному описанию (нужное подчеркнуть).

Причины несоответствия давность лесоустройства, лесохозяйственные мероприятия прошлых лет  
Ведомость участков с выявленными несоответствиями приведена в приложении 1 к Акту

1.2 Лесные насаждения с нарушенной и утраченной устойчивостью выявлены на  
площади 0 га:

Участковое лесничество	Урочище (дача)	Квартал	Выдел	Площадь (га) насаждений		Причины ослабления, повреждения
				с нарушенной устойчивостью	с утраченной устойчивостью	
1	2	3	4	5	6	7
Доложское	-	47	1			-
Итого	-	-	-			

Состояние обследованных лесных насаждений приведено в приложениях 1.1-1.4 к Акту в зависимости  
от метода проведения ЛПО.

1.3 В обследованных лесных насаждениях прогнозируется:

Прогноз	Площадь, га
1	2
Ослабление лесных насаждений	
Усыхание лесных насаждений различной степени	
Развитие очагов вредных организмов	

1.4 Обнаружено загрязнение лесного участка отходами и выбросами:

промышленными ☐

бытовыми ☐

Вид загрязнения	Размеры загрязнения			Объем, куб.м	Площадь загрязнения, га
	длина, м	ширина, м	высота, м		
1	2	3	4	5	6
-	-	-	-	-	-

**ЗАКЛЮЧЕНИЕ**

Оценка текущего санитарного и лесопатологического состояния лесных насаждений, назначенные  
профилактические мероприятия по защите лесов, заключение о необходимости проведения  
инструментального ЛПО

Участковое лесничество	Урочище (дача)	Квартал	Выдел	Площадь выдела, га	Лесопатологический выдел	Площадь лесопатологического о выдела, га	Вид мероприятия	Рекомендуемый срок проведения мероприятия
1	2	3	4	5	6	7	8	9
Доложское		47	1	10,00	1.1	3,6	Улучшение условий обитания и размножения насекомоядных птиц и других насекомоядных животных	2021-2023 год

Дата проведения обследования 21.09.2021

Дата составления документа 19.10.2021

Исполнитель работ по проведению лесопатологического обследования:  
Фамилия, имя и отчество (при наличии) Жильцова П.Ю.

Организация Филиал ФБУ "Рослесозащита" - "Центр защиты леса Ленинградской области"

Должность инженер-лесопатолог Подпись Жильцова П.Ю.

Телефон 8 (812) 552-73-55


Ведомость участков леса с выявленными несоответствиями таксационным описаниям

Субъект Российской Федерации	Ленинградская область	Лесничество	Сланцевское
Участковое лесничество	Доложское	Урочище (лесная дача)	-

1	2	3	4	5	6	7	8	9	10	11	Таксационная характеристика								Заложено пробных площадей	
											состав	порода	возраст, лет	средняя высота, м	средний диаметр, см	тип леса	плотность	бонитет	запас, куб м/га	количество, шт.
2007	47	1	10	эксплуатационные леса	-	нет	ТО	x	x	7С2Б10с	C	41	11	12	БР	0,6	3	100		
							Ф	1.1	3,6		7С2Б10с	C	55	18	18	БР	0,5	3	145	-

Условные обозначения:  
ТО - таксационные описания  
Ф - фактическая характеристика лесного насаждения

Исполнитель работ по проведению лесонаторного обследования:

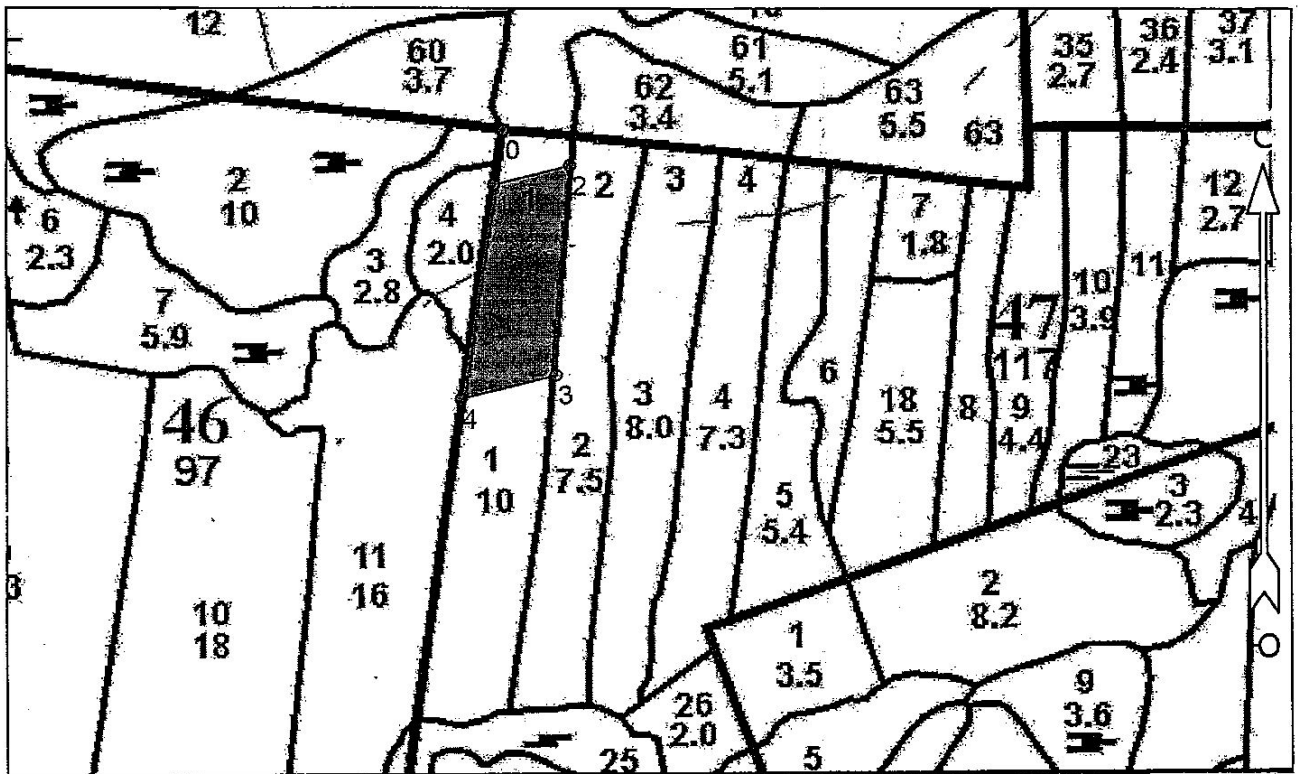
Фамилия, имя и отчество (при наличии) Жилилова П.Ю. Подпись 

Дата составления документа 19.10.2021



Абрис участка  
Сланцевское лесничество  
Доложское участковое лесничество  
кв. 47, выд. 1, лп. выд. 1.1, площадь лп. выд. 3,6 га.

Масштаб 1: 10000



Условные обозначения:



Улучшение условий обитания и размножения насекомоядных птиц и других насекомоядных животных

N квартала	N выдела	N лесопатологического выдела	Размеры ленты (круговой площадки) перече́та					Координаты начала, конца и поворотных точек лент перече́та/центров круговых площадок перече́та
			N ленты (площадки)	длина, м	ширина, м	радиус, м	площадь, га	
47	1	1.1					3,6	

**Пространственное размещение лесопатологических выделов**  
(включается в Акт при выделении лесопатологических  
выделов, для указания пространственного расположения  
поврежденных и погибших насаждений)

Номера точек	Координаты		Длина, м
0-1	58.87062	28.64208	79,5
1-2	58.86992	28.64186	109
2-3	58.87016	28.64369	303,6
3-4	58.86744	28.64335	137,1
4-1	58.86713	28.64105	313,8

Исполнитель работ по проведению лесопатологического обследования:

Фамилия, имя и отчество (при наличии)

Жильцова П.Ю.

Подпись



Дата составления документа 19.10.2021