

**ПРОЕКТ
ЛЕСОВОССТАНОВЛЕНИЯ**
(создание лесных культур)
на весну 2022 г.

Лесничество Бокситогорское Участковое лесничество _____ Раменское

№ квартала _____ 8 № выдела _____ в.1 (4,5 га)

Главная порода _____ Ель

Вид культур _____ сплошные

(сплошные, подпологовые, реконструкция)

Арендатор лесного участка ООО «ММ-Ефимовский», № 2-2010-01-3-3 от 25.05.10.
дек.№2-2021 от 15.12.2020 г.

(наименование, № дог. аренды, декларация, дата)

Площадь участка 6,6/4,5 га

План участка, масштаб 1:10 000

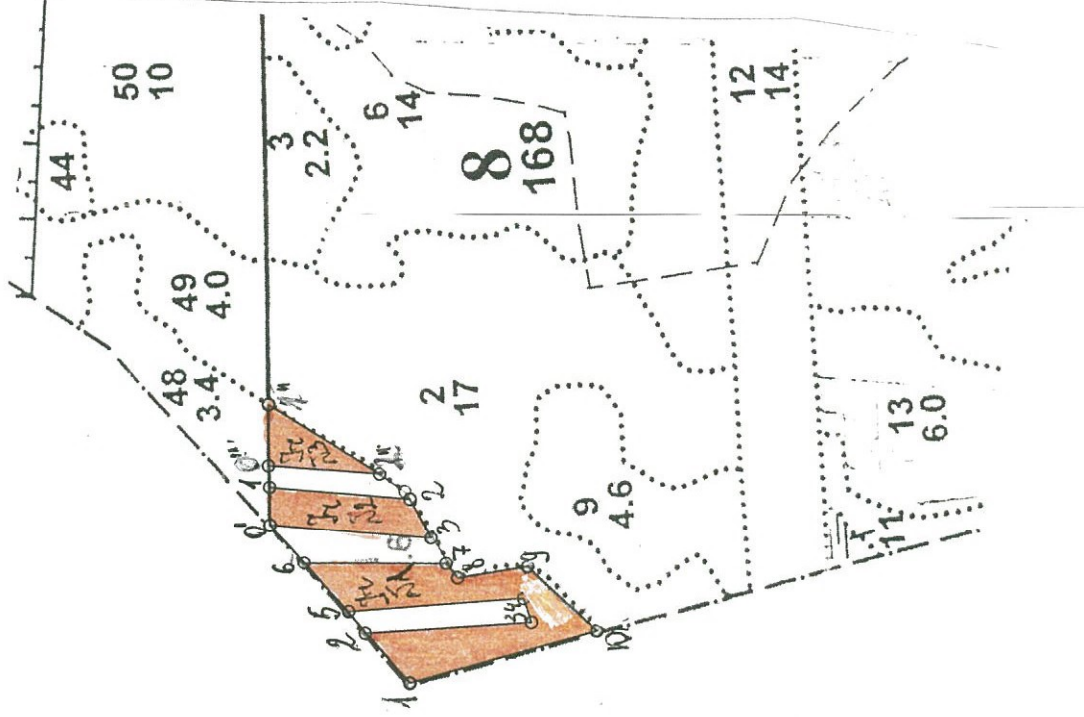
1. Категория лесокультурной площади: (вырубка сплошная 2021 г. состояние очистки проведена в соответствии с технологической картой разработки делянки, кол-во пней (валунов) на 1 га до 600 шт., гарь, редица, пустырь, прогалина и т.д. оставление единичных старовозрастных деревьев-21 шт. Ос
2. Рельеф, почвы, механический состав, степень влажности равнинный, хорошо дренированные равнины, пологие склоны, подзолистые
3. Напочвенный покров (важнейшие растения-индикаторы) (кислица, майник, кочедыжник)
4. Тип леса (тип вырубки), тип лесорастительных условий КС С2
5. Наличие естественного возобновления (по породам), тыс.шт./га; размещение; средняя высота, м не имеется
6. Зараженность почвы вредителями, вид при предварительном осмотре участка присутствие признаков заселения на лесокультурной площади вредных организмов не обнаружено
7. Состав, возраст, полнота, класс бонитета реконструируемого насаждения не проектируется
8. Способ реконструкции: ширина и направление коридоров, кулис, площадь расчищенных коридоров от общей площади реконструируемого участка (в %) не проектируется
9. Сроки и виды подготовки площади, применяемые машины и орудия не проектируется
10. Способы и время обработки почвы (механизованная, ручная, сплошная, полосами, бороздами, площадками и т.д.), глубина обработки почвы, применяемые машины и орудия бесснежный период 2021 г., механизированная частичная обработка почвы бороздами трактором ГЛТ-100 с плугом ПЛ-1, глубина до 0,2 м.
11. Размещение и размеры площадок, полос, борозд на площади и их направление борозды шириной 1,0 м через 4,5м-5,5м непрямолинейные с плавным искривлением
12. Метод и способ создания культур (посадка сеянцами, саженцами, посев рядовой, строчно-луночный, ручной, механизированный) под меч Колосова в берму, в дно, в пласт борозды в шахматном порядке или в ряд (в зависимости от почвы и рельефа площади)
13. Количество посадочных (посевных) мест на 1 га, тыс.шт. не менее 3,0
14. Размещение посадочных (посевных) мест, расстояние между рядами 4,5-5,5 м., в рядах 0,4-1,0 м
15. Схема смешения пород Е*Е*Е*Е*Е*
16. Потребность в посадочном (посевном) материале на 1 га не менее 3000 шт.
17. Характеристика посадочного (посевного) материала по породам: возраст сеянцев, саженцев класс тыс.шт. (кг) и на всю площадь по породам не менее 13 500 шт
18. Способ подготовки семян к посеву не проектируется
19. Виды и способы агротехнических уходов, их кратность: 2023 год- ручная опровка растений от завала травой и почвой- однократно
20. Виды и способы лесоводственных уходов, их кратность: 2027 год-уничтожение или предупреждение появления древесной растительности в рядах культур по необходимости. кратность — однократно.
21. Противопожарные мероприятия, протяженность, ширина мин полос прерывистая опашка по периметру шириной до 1,4 м.
22. Намечаемый год перевода культур в лесопокрытую площадь не позднее 2030 г.
23. Показатели оценки восстанавливаемых лесов для признания работ по лесовосстановлению завершенными (возраст, кол-во деревьев главных лесных пород, средняя высота)
- Максимальный срок 9 лет, кол-во деревьев не менее 1,7 т.шт/га, высота не менее 0,7 м
- Составил (арендатор): Инженер ПТО Лебедева А.А. « 05 » 10 2021 (подпись)
- Проверил (Уч. лесничий): Мышак Я.С. « 05 » 10 2021 (подпись)
- Проверил (инженер по л/в): Сидорова М.С. « 14 » 10 2021 (подпись)
- Учено с внесением следующих замечаний для проверки записи и/л «провести афрассе и лесовосстановление 6 14 20, 54 40 га того года расч 9
- Главный лесничий: Рыжова С.В. « 14 » 10 2021 (Ф.И.О.) (подпись)

План участка

Лесничество (лесопарк) _____ Бокситогорское
Участковое лесничество _____ Раменское
Урочище (при наличии) _____
Номер (а) лесного квартала _____ 8
Номер (а) лесотаксационного выдела _____ 1
Масштаб _____ 1:10 000

Площадь
общая, га

4,5



Экспликация участка						
Номера точек	Геодезические координаты		Направление румбы (азимуты) линий, °		Длина линий, м	
	X	Y	X	Y		
Объект						
Катег. земель	Площадь участка, га	Номера точек	Геодезические координаты		Направление румбы (азимуты) линий, °	Длина линий, м
			X	Y		
Экспл	2.9	1-2	385936.665	3274285.941	СВ:43	88
		2-3	386001.896	3274345.726	ЮВ:9	222
		3-4	385782.494	3274379.995	СВ:66	33
		4-5	385796.007	3274410.566	СЗ:9	234
		5-6	386026.543	3274371.955	СВ:42	87
		6-7	386091.300	3274429.851	ЮВ:5	189
		7-8	385903.078	3274446.781	ЮЗ:46	24
		8-9	385886.100	3274429.417	ЮВ:14	95
		9-10	385793.926	3274452.555	ЮЗ:37	125
		10-1	385694.058	3274376.828	СЗ:20	259
Экспликация участка №2						
Номера точек	Геодезические координаты		Направление румбы (азимуты) линий, °		Длина линий, м	
	X	Y	X	Y		
Привязка						
1-0'	385936.665	3274285.941	СВ	43		280
Объект						
Катег. земель	Площадь участка, га	Номера точек	Геодезические координаты		Направление румбы (азимуты) линий, °	Длина линий, м
			X	Y		
Экспл	1.0	0'-1'	386140.799	3274477.444	СВ:84	51
		1'-2'	386146.097	3274527.835	ЮВ:0	187
		2'-3'	385959.038	3274529.046	ЮЗ:57	59
		3'-0'	385926.401	3274479.452	СЗ:0	214

Экспликация участка №3

Номера точек	Геодезические координаты		Направление румбы (азимуты) линий, °		Длина линий, м
	X	Y			
Привязка					
1-0'	385936.665	3274285.941	CB	43	280
0'-0"	386140.799	3274477.444	CB	84	160
Объект					
Катег. земель	Площадь участка, га	Номера точек	Геодезические координаты		Длина линий, м
			X	Y	
Экспл	0.6	0"-1"	386157.373	3274637.327	174
		1"-2"	386002.112	3274558.650	148
		2"-0"	386150.007	3274555.824	82

* - Геодезические координаты получены при помощи GARMIN 64sl (указывается наименование и марка прибора, с помощью которого определены геодезические координаты)
 в системе координат МСК 47 зона 3 (указывается система координат, в которой представлены геодезические координаты, рекомендуем предоставлять геодезические координаты в местной системе МСК 47 с указанием зоны)

Исполнил: Инженер ПТО  Лебедева А.А.

КАРТОЧКА
ОБСЛЕДОВАНИЯ УЧАСТКА № 6/н. А/ ГОД
ПРИ ВЫБОРЕ СПОСОБА И ТЕХНОЛОГИИ ЛЕСОВОССТАНОВЛЕНИЯ

1. Лесничество Бокситогорское
2. Участковое лесничество Раменское
3. Дача, тех. участок -
4. Номер квартала 8
5. Номер выдела 1
6. Площадь участка, с точностью до 0,1 га 6,6/4,5
7. План участка (прилагается к Карточке)
8. Категория площади: лесовосстановления сплошная вырубка 2021 г. оставление единичных старовозрастных деревьев-21 шт. Ос

9. Исходный породный состав участка лесовосстановления, 5Б3Ос2Е+Олс+Е
вырубка, гарь, иная (год, месяц)

до вырубки, гари, гибели

10. Условия для работы техники: доступна

10.1. Количество пней, шт./га: всего до 600, ср. диаметр 26

10.2. Захламленность, м³/га отсутствует- менее 5 м³/га
отсутствует - менее 5 м³/га, слабая - 5 - 20 м³/га, средняя - 20 - 50 м³/га, сильная > 50 м³/га

10.3. Доступность для работы техники доступна

11. Характеристика природно-климатических и лесорастительных условий лесного участка

11.1. Лесорастительная зона таежная

11.2. Лесной район Балтийско-Белозерский таежный район

11.3. Целевое назначение лесов эксплуатационные леса

11.4. Рельеф равнинный, хорошо дренированные равнины. пологие склоны

11.5. Почва подзолистые

тип, степень увлажнения, механический состав

11.6. Тип леса (тип вырубки, тип лесорастительных условий) КС С2

11.7. Степень задернения почвы травяной; средняя степень задернения
отсутствует - до 10%, слабая - 11 - 30%, средняя - 31 - 50%, сильная > 50%

12. Характеристика подроста главных (целевых) пород:

12.1. Средняя высота _____ м,

12.2. Средний возраст _____ лет,

12.3. Количество, всего _____ тыс.шт./га, в том числе по породам _____

12.4. Категория густоты _____

редкий, средний, густой

12.5. Распределение по площади _____

равномерное, неравномерное, групповое

12.6. Жизнеспособность подроста _____

жизнеспособный, нежизнеспособный

13. Характеристика возобновления мягколиственных пород:

13.1. Породы _____

13.2. Количество _____ шт./га

13.3. Средняя высота _____ м

14. Источники обсеменения стена леса (Юг, Восток-6С2Е2Б+олч+Ос)

порода, источник: одиночные (шт./га), куртины, полосы, стены леса

15. Характеристика санитарного состояния при предварительном осмотре участка присутствие признаков заселения на лесокультурной площади вредных организмов не обнаружено

заселенность вредными организмами, болезни леса

16. Предложения для разработки Проекта лесовосстановления:

16.1. Способ лесовосстановления искусственный (лесные культуры)
естественный, искусственный (лесные культуры), комбинированный

16.2. Главные (целевые) породы Ель

16.3. Срок лесовосстановления 2022-2030 г.

начало, окончание (месяц, год)

17. Необходимость проведения предварительных и сопутствующих мероприятий:

17.1. Очистка вырубки, гари не требуется

17.2. Санитарные не требуются

17.3. Противопожарные перывистая опашка по периметру, неравномерно, шириной до 1,4 метра

17.4. Иные предложения подготовка почвы лесным плугом ПЛ-1, расстояние между центром борозд не менее 4,5 м - 5,5м

Исполнитель(и): Инженер ПТО

Должность

К Карточке

обследования участка

при выборе способа и технологии

лесовосстановления


подпись

Лебедева А.А. " 17 " 08 2021 г.

Ф.И.О.