

ПРОЕКТ
ЛЕСОВОССТАНОВЛЕНИЯ
(создание лесных культур)
на весну 2022 г.

Лесничество Бокситогорское Участковое лесничество _____ Радогощинское

№ квартала 257 № выдела в.12 (4,0 га)

Главная порода _____ Ель

Вид культур _____ сплошные

(сплошные, подпологовые, реконструкция)

Арендатор лесного участка ООО «ММ-Ефимовский», № 2-2010-01-2-3 от 03.02.10.
дек.№3-2020 от 03.03.2020 г.

(наименование, № дог. аренды, декларация, дата)

Площадь участка 4,0 га

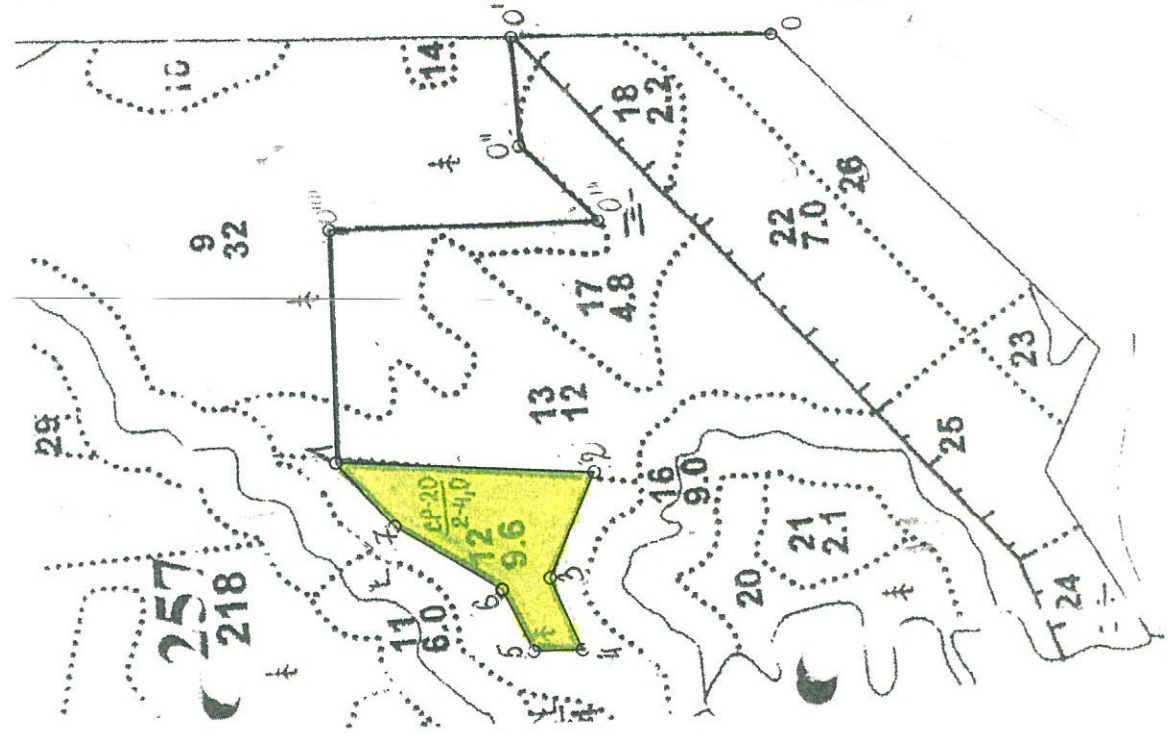
План участка, масштаб 1:10 000

1. Категория лесокультурной площади: вырубка сплошная 2020 г. состояние очистки проведена в соответствии с технологической картой разработки делянки, кол-во пней (валунов) на 1 га до 600 шт., гарь, редица, пустырь, прогалина и т.д. оставление деревьев подлежащих рубке-74 шт. Ос
2. Рельеф, почвы, механический состав, степень влажности равнинный, слабовсхолмленные или почти ровные хорошо дренированные равнины, дергумусные подзолистые
3. Напочвенный покров (важнейшие растения-индикаторы) (кислица, майник, черника)
4. Тип леса (тип вырубки), тип лесорастительных условий КС В2
5. Наличие естественного возобновления (по породам), тыс.шт./га; размещение; средняя высота, м не имеется
6. Зараженность почвы вредителями, вид при предварительном осмотре участка присутствие признаков заселения на лесокультурной площади вредных организмов не обнаружено
7. Состав, возраст, полнота, класс бонитета реконструируемого насаждения не проектируется
8. Способ реконструкции: ширина и направление коридоров, кулис, площадь расширенных коридоров от общей площади реконструируемого участка (в %) не проектируется
9. Сроки и виды подготовки площади, применяемые машины и орудия не проектируется
10. Способы и время обработки почвы (механизованная, ручная, сплошная, полосами, бороздами, площадками и т.д.), глубина обработки почвы, применяемые машины и орудия бесснежный период 2021 г., механизированная частичная обработка почвы бороздами трактором ТЛТ-100 с плугом ПЛ-1, глубина до 0,2 м.
11. Размещение и размеры площадок, полос, борозд на площади и их направление борозды шириной 1,0 м через 4,5м-5,5м непрямолинейные с плавным искривлением
12. Метод и способ создания культуры (посадка сеянцами, саженцами, посев рядовой, строчно-луночный, ручной, механизированный) под меч Колесова в берму, в дно, в пласт борозды в шахматном порядке или в ряд (в зависимости от почвы и рельефа площади)
13. Количество посадочных (посевных) мест на 1 га, тыс.шт. не менее 3,0
14. Размещение посадочных (посевных) мест, расстояние между рядами 4,5-5,5 м., в рядах 0,4-1,0 м
15. Схема смешения пород Е*Е*Е*Е*
16. Потребность в посадочном (посевном) материале на 1 га не менее 3000 шт.
тыс.шт. (кг) и на всю площадь по породам не менее 12 000 шт
17. Характеристика посадочного (посевного) материала по породам: возраст сеянцев, саженцев класс качества семян, их происхождения, лесосеменной район стандарт. сеянцы ели с ОКС, возраст 3 года, D-у корневой шейки не менее 2х мм, H- не менее 12 см
18. Способ подготовки семян к посеву не проектируется
19. Виды и способы агротехнических уходов, их кратность: 2023 год- ручная оправка растений от завала травой и почвой- однократно
20. Виды и способы лесоводственных уходов, их кратность: 2027 год-уничтожение или предупреждение появления древесной растительности в рядах культур по необходимости, кратность — однократно.
21. Противопожарные мероприятия, протяженность, ширина мин полос прерывистая опашка по периметру шириной до 1,4 м.
22. Намечаемый год перевода культур в лесопокрытую площадь не позднее 2030 г.
23. Показатели оценки восстанавливаемых лесов для признания работ по лесовосстановлению завершенными (возраст, кол-во деревьев главных лесных пород, средняя высота)
Максимальный срок 9 лет, кол-во деревьев не менее 1,7 т.шт./га, высота не менее 0,7 м
- Составил (арендатор): Инженер ПТО Лебедева А.А. « 04 » 10 лет
(должность) (Ф.И.О.) (подпись)
- Проверил (Уч. лесничий): Шпончиков В.А. « 04 » 10 лет
(Ф.И.О.) (должность) (подпись)
- Проверил (инженер по л/в): Сидорова М.С. « 10 » 10 лет
(должность) (Ф.И.О.) (подпись)
- Учтено с внесением следующих замечаний все замеч. устран. 1/11
проблемы устранены и лесов. работы в 2024, 2025, 2026, 2027 года
- Главный лесничий: Рыжкова С.В. « 10 » 10 лет
(Ф.И.О.) (подпись)

План участка


Лесничество (лесоарк) _____
Участковое лесничество _____
Урочище (при наличии) _____
Номер (а) лесного квартала _____ 257
Номер (а) лесотаксационного выдела _____ 12
Масштаб _____ 1:10 000

Площадь общая, га
4,0



Экспликация участка						
Номера точек	Геодезические координаты		Направление румбы (азимуты) линий, °		Длина линий, м	
	X	Y				
Привязка						
0'-0'	413261.408	3295398.341	СВ	4	345	
0'-0''	413606.700	3295409.207	ЮЗ	90	144	
0'-0'''	413602.280	3295265.270	ЮЗ	47	144	
0''-0''''	413501.723	3295162.274	СВ	2	357	
0'''-1	413858.617	3295164.274	СЗ	88	306	
Объект						
Катег. земель	Площадь участка, га	Номера точек	Геодезические координаты		Направление румбы (азимуты) линий, °	Длина линий, м
			X	Y		
Экспл	4.0	1-2	413862.251	3294857.509	ЮЗ:6	343
		2-3	413520.074	3294830.998	СЗ:63	151
		3-4	413584.611	3294694.073	ЮЗ:69	103
		4-5	413544.930	3294599.204	СВ:2	65
		5-6	413609.824	3294599.841	СВ:66	90
		6-7	413648.826	3294681.598	СВ:34	164
		7-1	413787.838	3294769.351	СВ:51	115

* - Геодезические координаты получены при помощи GARMIN 64st (указывается наименование и марка прибора, с помощью которого определены геодезические координаты) в системе координат МСК 47 зона 3 (указывается система координат, представленны геодезические координаты, рекомендуем предоставлять геодезические координаты в местной системе МСК 47 с указанием зоны)

Исполнил: Инженер ПТО  Лебедева А.А.

КАРТОЧКА
ОБСЛЕДОВАНИЯ УЧАСТКА № 6/н 1А ГОД
ПРИ ВЫБОРЕ СПОСОБА И ТЕХНОЛОГИИ ЛЕСОВОССТАНОВЛЕНИЯ

1. Лесничество Бокситогорское
2. Участковое лесничество Радогощинское
3. Дача, тех. участок -
4. Номер квартала 257
5. Номер выдела 12
6. Номер деланки 2
7. Площадь участка, с точностью до 0,1 га 4,0
8. План участка (прилагается к Карточке)
9. Категория площади: лесовосстановления сплошная вырубка 2020г. оставление деревьев подлежащих рубке-74 шт. Ос
вырубка, гарь, иная (год, месяц) 5Б3Ос2Е
до вырубки, гари, гибели
11. Условия для работы техники: Доступна
- 11.1. Количество пней, шт./га: всего до 600, ср. диаметр 24
- 11.2. Захламленность, м³/га отсутствует- менее 5 м³/га
отсутствует - менее 5 м³/га, слабая - 5 - 20 м³/га, средняя - 20 - 50 м³/га, сильная > 50 м³/га
- 11.3. Доступность для работы техники доступна
12. Характеристика природно-климатических и лесорастительных условий лесного участка
- 12.1. Лесорастительная зона таежная
- 12.2. Лесной район Балтийско-Белозерский таежный район
- 12.3. Целевое назначение лесов эксплуатационные леса
- 12.4. Рельеф равнинный, слабовсхолмленные или почти ровные хорошо дренированные равнины
- 12.5. Почва модергумусные подзолистые
тип, степень увлажнения, механический состав
- 12.6. Тип леса (тип вырубки, тип лесорастительных условий) КС В2
- 12.7. Степень задернения почвы травяной: средняя степень задернения
отсутствует - до 10%, слабая - 11 - 30%, средняя - 31 - 50%, сильная > 50%
13. Характеристика подроста главных (целевых) пород:
13.1. Средняя высота _____ м,
13.2. Средний возраст _____ лет,
13.3. Количество, всего _____ тыс.шт./га, в том числе по породам _____
13.4. Категория густоты _____
редкий, средний, густой
- 13.5. Распределение по площади _____
равномерное, неравномерное, групповое
- 13.6. Жизнеспособность подроста _____
жизнеспособный, нежизнеспособный
14. Характеристика возобновления мягколиственных пород:
14.1. Породы _____
- 14.2. Количество _____ шт./га
- 14.3. Средняя высота _____ м
15. Источники обсеменения стена леса (Восток-10Е)
порода, источник: одиночные (шт./га), куртины, полосы, стены леса

