

ПРОЕКТ
ЛЕСОВОССТАНОВЛЕНИЯ
(создание лесных культур)
на весну 2022 г.

Лесничество Бокситогорское Участковое лесничество _____ Ефимовское

№ квартала 117 № выдела в.28 (2.2 га)

Главная порода _____ Ель

Вид культур _____ сплошные

(сплошные, подпологовые, реконструкция)

Арендатор лесного участка ООО «ММ-Ефимовский», № 2-2010-01-4-3 от 12.11.10.
дек.№1-2019 от 27.12.2018 г.

(наименование, № дог. аренды, декларация, дата)

Площадь участка 2.2 га

План участка, масштаб 1:10 000

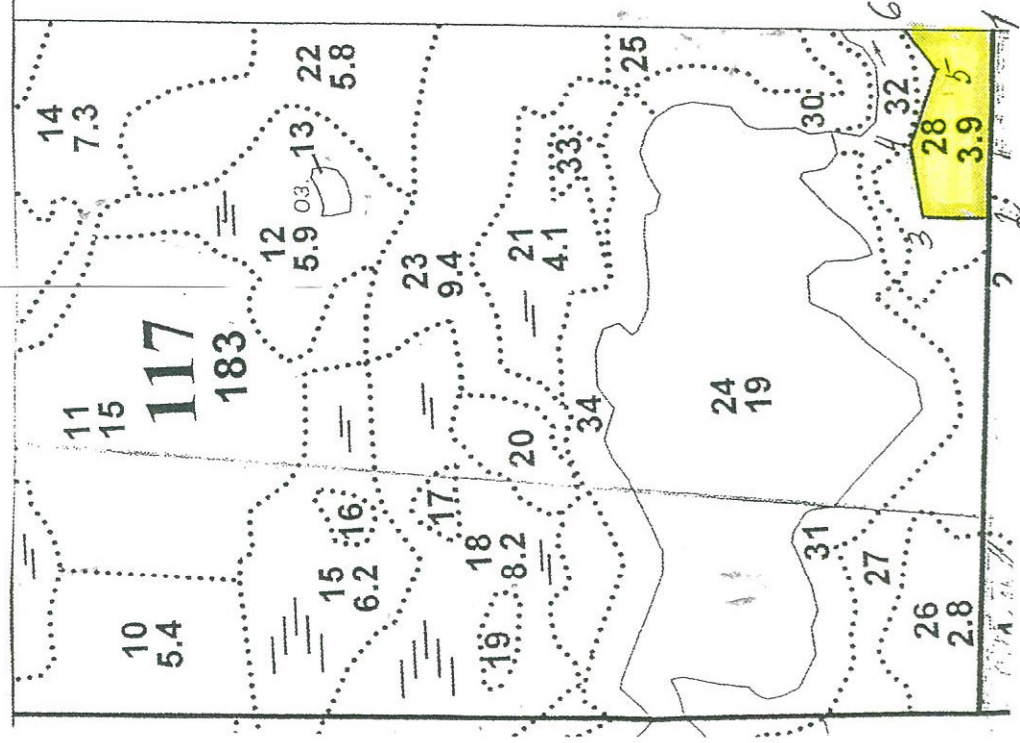
1. Категория лесокультурной площади: (вырубка сплошная 2019 г. состояние очистки проведена в соответствии с технологической картой разработки делянки, кол-во пней (валунов) на 1 га до 600 шт., гарь, редица, пустырь, прогалина и т.д. оставление деревьев подлежащих рубке-95 шт. Ос
2. Рельеф, почвы, механический состав, степень влажности равнинный, слабосхолмленные или почти ровные хорошо дренированные равнины, модергумусные подзолистые
3. Напочвенный покров (важнейшие растения-индикаторы) (кислица, майник, черника)
4. Тип леса (тип вырубки), тип лесорастительных условий КС В2
5. Наличие естественного возобновления (по породам), тыс.шт./га; размещение; средняя высота, м _____ не имеется
6. Зараженность почвы вредителями, вид при предварительном осмотре участка присутствие признаков заселения на лесокультурной площади вредных организмов не обнаружено
7. Состав, возраст, полнота, класс бонитета реконструируемого насаждения не проектируется
8. Способ реконструкции: ширина и направление коридоров, кулисы, площадь расширенных коридоров от общей площади реконструируемого участка (в %) не проектируется
9. Сроки и виды подготовки площади, применяемые машины и орудия не проектируется
10. Способы и время обработки почвы (механизованная, ручная, сплошная, полосами, бороздами, площадками и т.д.), глубина обработки почвы, применяемые машины и орудия бесснежный период 2021 г., механизированная частичная обработка почвы бороздами трактором ТЛТ-100 с плугом ПЛ-1, глубина до 0,2 м.
11. Размещение и размеры площадок, полос, борозд на площади и их направление _____
борозды шириной 1,0 м через 4,5м-5,5м непрямолинейные с плавным искривлением
12. Метод и способ создания культур (посадка сеянцами, саженцами, посев рядовой, строчно-луночный, ручной, механизированный) под меч Колесова в берму. в дно, в пласт борозды в шахматном порядке или в ряд (в зависимости от почвы и рельефа площади)
13. Количество посадочных (посевных) мест на 1 га, тыс.шт. не менее 3,0
14. Размещение посадочных (посевных) мест, расстояние между рядами 4,5-5,5 м., в рядах 0,4-1,0 м
15. Схема смешения пород Е*Е*Е*Е*Е*
16. Потребность в посадочном (посевном) материале на 1 га не менее 3000 шт.
тыс.шт. (кг) и на всю площадь по породам не менее 6 600 шт.
17. Характеристика посадочного (посевного) материала по породам: возраст сеянцев, саженцев класс качества семян, их происхождение, лесосеменной район стандарт. сеянцы ели с ОКС, возраст 3 года. D-у корневой шейки не менее 2х мм, H- не менее 12 см
18. Способ подготовки семян к посеву не проектируется
19. Виды и способы агротехнических уходов, их кратность: 2023 год- ручная оправка растений от завала травой и почвой- однократно
20. Виды и способы лесоводственных уходов, их кратность: 2027 год-уничтожение или предупреждение появления древесной растительности в рядах культур по необходимости, кратность – однократно.
21. Противопожарные мероприятия, протяженность, ширина мин полос прерывистая опашка по периметру шириной до 1,4 м.
22. Намечаемый год перевода культур в лесопокрытую площадь не позднее 2030 г.
23. Показатели оценки восстанавливаемых лесов для признания работ по лесовосстановлению
завершенными (возраст, кол-во деревьев главных лесных пород, средняя высота)
Максимальный срок 9 лет, кол-во деревьев не менее 1,7 т.шт/га, высота не менее 0,7 м
- Составил (арендатор): Инженер ПТО Лебедева А.А. (подпись) « 14 » 10 2024
- Проверил (Уч. лесничий): Семушкин А.Г. (Ф.И.О.) (подпись) « 14 » 10 2024
- Проверил (инженер по л/в): Сидорова М.С. (Ф.И.О.) (подпись) « 21 » 10 2024
- Учено с внесением следующих замечаний *дальше внести замечания и внести их в акт*
привести акрсах к месту учета в 2024, учесть погуброе
- Главный лесничий: Рыжова С.В. (Ф.И.О.) (подпись) « 21 » 10 2024

План участка

Лесничество (лесопарк) _____ Бокситогорское
Участковое лесничество _____ Ефимовское
Урочище (при наличии) _____
Номер (а) лесного квартала _____ 117
Номер (а) лесотаксационного выдела _____ 28
Масштаб _____ 1:10 000

Площадь
общая, га

2,2



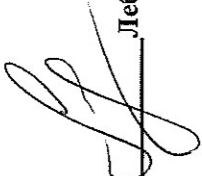
Экспликация участка

Номера точек	Геодезические координаты		Направление румбы (азимуты) линий, °	Длина линий, м
	X	Y		

Объект

Катег. земель	Площадь участка, га	Номера точек	Геодезические координаты		Направление румбы (азимуты) линий, °	Длина линий, м
			X	Y		
Экспл.	2,2	1-2	396631.834	3289335.752	ЮЗ:87	250
		2-3	396624.796	3289086.941	СЗ:04	82
		3-4	396710.505	3289085.016	СВ:75	90
		4-5	396730.206	3289178.287	ЮВ:76	112
		5-6	396700.486	3289282.830	СВ:48	64
		6-1	396746.946	3289333.376	ЮВ:06	110

* - Геодезические координаты получены при помощи GARMIN 64st (указывается наименование и марка прибора, с помощью которого определены геодезические координаты) в системе координат МСК 47 зона 3 (указывается система координат, в которой представлены геодезические координаты, рекомендуем предоставлять геодезические координаты в местной системе МСК 47 с указанием зоны)

Исполнил: Инженер ПТО  Лебедева А.А.

КАРТОЧКА

ОБСЛЕДОВАНИЯ УЧАСТКА № 6/н 11 ГОД ПРИ ВЫБОРЕ СПОСОБА И ТЕХНОЛОГИИ ЛЕСОВОССТАНОВЛЕНИЯ

1. Лесничество Бокситогорское
2. Участковое лесничество Ефимовское
3. Дача, тех. участок -
4. Номер квартала 117
5. Номер выдела 28
6. Номер делянки 2
7. Площадь участка, с точностью до 0,1 га 2.2
8. План участка (прилагается к Карточке)
9. Категория площади: лесовосстановления сплошная вырубка 2019г. оставление деревьев
подлежащих рубке-95 шт. Ос

10. Исходный породный состав участка лесовосстановления, 4Б3Е2Ос1Олс
вырубка, гарь, иная (год, месяц)
до вырубki, гари, гибели

11. Условия для работы техники: доступна

11.1. Количество пней, шт./га: всего до 600, ср. диаметр 24

11.2. Захламленность, м³/га отсутствует- менее 5 м³/га
отсутствует - менее 5 м³/га, слабая - 5 - 20 м³/га, средняя - 20 - 50
м³/га, сильная > 50 м³/га

11.3. Доступность для работы техники доступна

12. Характеристика природно-климатических и лесорастительных условий лесного участка

12.1. Лесорастительная зона таежная

12.2. Лесной район Балтийско-Белозерский таежный район

12.3. Целевое назначение лесов эксплуатационные леса

12.4. Рельеф равнинный, слабовсхолмленные или почти ровные хорошо дренированные равнины

12.5. Почва модергумусные подзолистые

тип, степень увлажнения, механический состав

12.6. Тип леса (тип вырубki, тип лесорастительных условий) КС В2

12.7. Степень задернения почвы травяной: средняя степень задернения
отсутствует - до 10%, слабая - 11 - 30%, средняя - 31 - 50%, сильная > 50%

13. Характеристика подроста главных (целевых) пород:

13.1. Средняя высота м,

13.2. Средний возраст лет,

13.3. Количество, всего тыс.шт./га, в том числе по породам

13.4. Категория густоты

редкий, средний, густой

13.5. Распределение по площади

равномерное, неравномерное, групповое

13.6. Жизнеспособность подроста

жизнеспособный, нежизнеспособный

14. Характеристика возобновления мягколиственных пород:

14.1. Породы

14.2. Количество шт./га

14.3. Средняя высота м

15. Источники обсеменения стена леса (Север-4Б3Е2Ос1Олс)

порода, источник: одиночные (шт./га), куртины, полосы, стены леса

16. Характеристика санитарного состояния при предварительном осмотре участка присутствии признаков заселения на лесокультурной площади вредных организмов не обнаружено
заселенность вредными организмами, болезни леса
17. Предложения для разработки Проекта лесовосстановления:
- 17.1. Способ лесовосстановления искусственный (лесные культуры)
естественный, искусственный (лесные культуры), комбинированный
- 17.2. Главные (целевые) породы Ель
- 17.3. Срок лесовосстановления 2022-2030 г.
начало, окончание (месяц, год)
18. Необходимость проведения предварительных и сопутствующих мероприятий:
- 18.1. Очистка вырубки, гари не требуется
- 18.2. Санитарные не требуются
- 18.3. Противопожарные перывистая опашка по периметру, неравномерно, шириной до 1,4 метра
- 18.4. Иные предложения подготовка почвы лесным плугом ПЛ-1, расстояние между центром борозд не менее 4,5 м - 5,5 м

Исполнитель(и): Инженер ПТО

Должность

К Карточке

обследования участка
при выборе способа и технологии
лесовосстановления

Лебедева А.А. " 26 " 09 2022 г.

Ф.И.О.


Подпись