

ПРОЕКТ
ЛЕСОВОССТАНОВЛЕНИЯ
(создание лесных культур)
на весну 2022 г.

Лесничество Бокситогорское Участковое лесничество _____ Горское

№ квартала 64 № выдела в.12 (0,5 га)

Главная порода _____ Ель

Вид культур _____ сплошные

(сплошные, подпологовые, реконструкция)

Арендатор лесного участка ООО «ММ-Ефимовский», № 2-2010-01-3-3 от 25.05.10.
дек.№7-2021 от 08.06.2021 г.

(наименование, № дог. аренды, декларация, дата)

Площадь участка 3,8/0,5 га

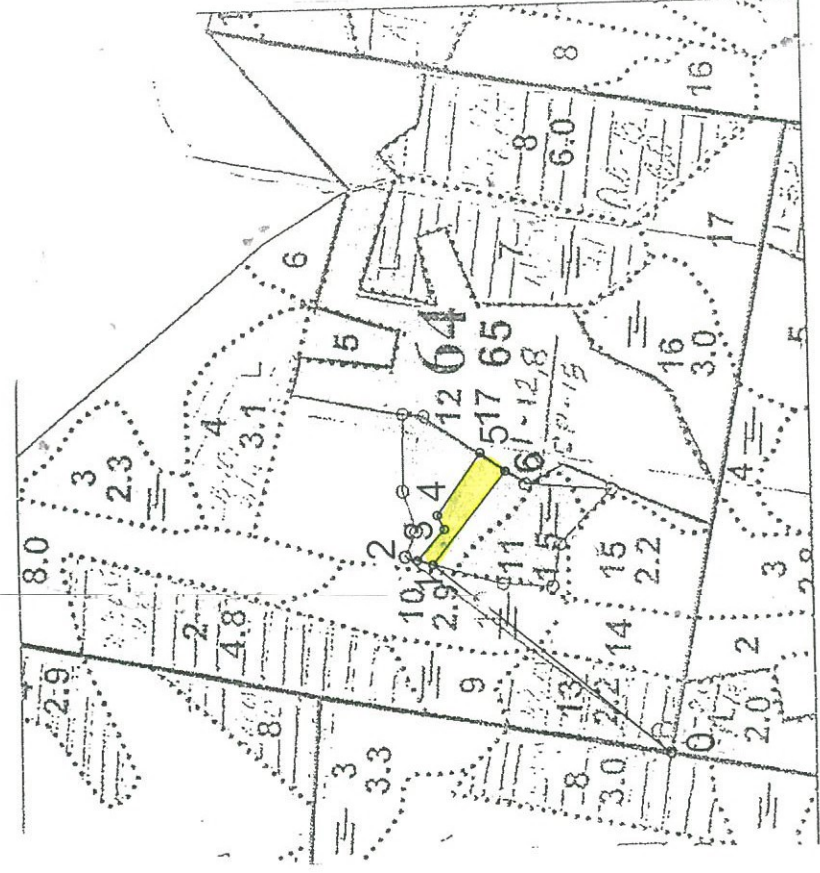
План участка, масштаб 1:10 000

1. Категория лесокультурной площади: (вырубка сплошная 2021 г. состояние очистки проведена в соответствии с технологической картой разработки делянки, кол-во пней (валунов) на 1 га до 600 шт., гарь, редина, пустырь, прогалина и т.д. оставление единичных старовозрастных деревьев-3 шт. Ос
2. Рельеф, почвы, механический состав, степень влажности равнинный, дренированные равнины с несколько ослабленным стоком, подзолистые
3. Напочвенный покров (важнейшие растения-индикаторы) (черника, майник, грушанка)
4. Тип леса (тип вырубки), тип лесорастительных условий
5. Наличие естественного возобновления (по породам), тыс.шт./га; размещение; средняя высота, м не имеется
6. Зараженность почвы вредителями, вид при предварительном осмотре участка присутствие признаков заселения на лесокультурной площади вредных организмов не обнаружено
7. Состав, возраст, полнота, класс бонитета реконструируемого насаждения не проектируется
8. Способ реконструкции: ширина и направление коридоров, кулис, площадь расчищенных коридоров от общей площади реконструируемого участка (в %) не проектируется
9. Сроки и виды подготовки площади, применяемые машины и орудия не проектируется
10. Способы и время обработки почвы (механизованная, ручная, сплошная, полосами, бороздами, площадками и т.д.), глубина обработки почвы, применяемые машины и орудия бесснежный период 2021 г., механизированная частичная обработка почвы бороздами трактором ТЛТ-100 с плугом ПЛ-1, глубина до 0,2 м.
11. Размещение и размеры площадок, полос, борозд на площади и их направление _____
борозды шириной 1,0 м через 4,5м-5,5м непрямолинейные с плавным искривлением _____
12. Метод и способ создания культур (посадка сеянцами, саженцами, посев рядовой, строчно-луночный, ручной, механизированный) под меч Колесова в берму, в дно, в пласт борозды в шахматном порядке или в ряд (в зависимости от почвы и рельефа площади)
13. Количество посадочных (посевных) мест на 1 га, тыс.шт. _____ не менее 3,0
14. Размещение посадочных (посевных) мест, расстояние между рядами 4,5-5,5 м., в рядах 0,4-1,0 м
15. Схема смешения пород _____ Е*Е*Е*Е*Е* _____
16. Потребность в посадочном (посевном) материале на 1 га не менее 3000 шт.
тыс.шт. (кг) и на всю площадь по породам _____ не менее 1 500 шт
17. Характеристика посадочного (посевного) материала по породам: возраст сеянцев, саженцев класс качества семян, их происхождение, лесосеменной район стандарт. сеянцы ели с ОКС, возраст 3 года, D-у корневой шейки не менее 2х мм, H- не менее 12 см
18. Способ подготовки семян к посеву _____ не проектируется
19. Виды и способы агротехнических уходов, их кратность: 2023 год- ручная оправка растений от завала травой и почвой- однократно
20. Виды и способы лесоводственных уходов, их кратность: 2027 год-уничтожение или предупреждение появления древесной растительности в рядах культур по необходимости, кратность — однократно.
21. Противопожарные мероприятия, протяженность, ширина мин полос прерывистая опашка по периметру шириной до 1,4 м.
22. Намечаемый год перевода культур в лесопокрытую площадь _____ не позднее 2031 г.
23. Показатели оценки восстанавливаемых лесов для признания работ по лесовосстановлению завершенными (возраст, кол-во деревьев главных лесных пород, средняя высота)
Максимальный срок 10 лет, кол-во деревьев не менее 2,0 т.шт/га, высота не менее 0,7 м
Составил (арендатор): Инженер ПТО Лебедева А.А. _____ « 11 » 10 лет
(должность) (Ф.И.О.) (подпись)
Проверил (Уч. лесничий): Гаврилов В.Ф. _____ « 11 » 10 лет
(должность) (Ф.И.О.) (подпись)
Проверил (инженер по л/в): Сидорова М.С. _____ « 18 » 10 лет
(должность) (Ф.И.О.) (подпись)
- Учено с внесением следующих замечаний *данные предоставлены агрофирмой и/или проведены анализы с лесовод угод в 15, 24, 54, 64, 104 года роста*
- Главный лесничий: Рыжова С.В. _____ « 18 » 10 лет
(Ф.И.О.) (подпись)

План участка

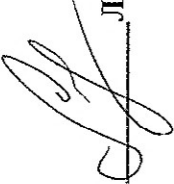
Лесничество (лесопарк) _____ Вокситогорское
Участковое лесничество _____ Горское
Урочище (при наличии) _____
Номер(а) лесного квартала _____ 64
Номер(а) лесотаксационного выдела _____ 12
Масштаб _____ 1:10 000

Площадь общая, га
0,5



Экспликация участка						
Номера точек	Геодезические координаты		Y	Направление румбы (азимуты) линий, °		Длина линий, м
	X					
Привязка						
0-1	351729.290	3279713.212		39		401
Объект						
Катег. земель	Площадь участка, га	Номера точек	Геодезические координаты		Направление румбы (азимуты) линий, °	Длина линий, м
			X	Y		
Экспл	0,5	1-2	352041.693	3279965.508	СВ:16	21
		2-3	352062.254	3279971.296	ЮВ:48	54
		3-4	352026.476	3280011.665	СВ:64	20
		4-5	352035.493	3280030.025	ЮВ:54	100
		5-6	351978.050	3280111.484	ЮЗ:37	41
		6-1	351944.923	3280086.867	СЗ:51	155

* - Геодезические координаты получены при помощи GARMIN 64st (указывается наименование и марка прибора, с помощью которого определены геодезические координаты) в системе координат МСК 47 зона 3 (указывается система координат, в которой представлены геодезические координаты, рекомендуем предоставлять геодезические координаты в местной системе МСК 47 с указанием зоны)

Исполнил: Инженер ПТО  Лебедева А.А.

КАРТОЧКА
ОБСЛЕДОВАНИЯ УЧАСТКА № 6/н /АГОД
ПРИ ВЫБОРЕ СПОСОБА И ТЕХНОЛОГИИ ЛЕСОВОССТАНОВЛЕНИЯ

1. Лесничество Бокситогорское
2. Участковое лесничество Горское
3. Дача, тех. участок -
4. Номер квартала 64
5. Номер выдела 12
6. Номер делянки 1
7. Площадь участка, с точностью до 0,1 га 3,8/0,5
8. План участка (прилагается к Карточке)
9. Категория площади: лесовосстановления сплошная вырубка 2021г. оставление единичных старовозрастных деревьев-3 шт. Ос

10. Исходный породный состав участка лесовосстановления, 5Б2Ос3С
вырубка, гарь, иная (год, месяц)
до вырубки, гари, гибели

11. Условия для работы техники: доступна
- 11.1. Количество пней, шт./га: всего до 600, ср. диаметр 24
- 11.2. Захламленность, м³/га отсутствует- менее 5 м³/га
отсутствует - менее 5 м³/га, слабая - 5 - 20 м³/га, средняя - 20 - 50 м³/га, сильная > 50 м³/га
- 11.3. Доступность для работы техники доступна
12. Характеристика природно-климатических и лесорастительных условий лесного участка
- 12.1. Лесорастительная зона таежная
- 12.2. Лесной район Балтийско-Белозерский таежный район
- 12.3. Целевое назначение лесов эксплуатационные леса
- 12.4. Рельеф равнинный, дренированные равнины с несколько ослабленным стоком
- 12.5. Почва подзолистые
тип, степень увлажнения, механический состав
- 12.6. Тип леса (тип вырубки, тип лесорастительных условий) ЧС В2
- 12.7. Степень задернения почвы травяной: средняя степень задернения
отсутствует - до 10%, слабая - 11 - 30%, средняя - 31 - 50%, сильная > 50%
13. Характеристика подроста главных (целевых) пород:
- 13.1. Средняя высота м,
- 13.2. Средний возраст лет,
- 13.3. Количество, всего тыс.шт./га, в том числе по породам
- 13.4. Категория густоты
редкий, средний, густой
- 13.5. Распределение по площади
равномерное, неравномерное, групповое
- 13.6. Жизнеспособность подроста
жизнеспособный, нежизнеспособный
14. Характеристика возобновления мягколиственных пород:
- 14.1. Породы
- 14.2. Количество шт./га
- 14.3. Средняя высота м
15. Источники обсеменения стена леса (Запад-5С2Е3Б+Ос)
порода, источник: одиночные (шт./га), куртины, полосы, стены леса

